

Собственник**79812210310****99 000 000 ₽**

Округ

[СПБ, Петродворцовый район](#)**ОСЗ - Отдельно стоящее здание**

Общая площадь

3550 м²**Детали объекта**

Тип сделки

Продам

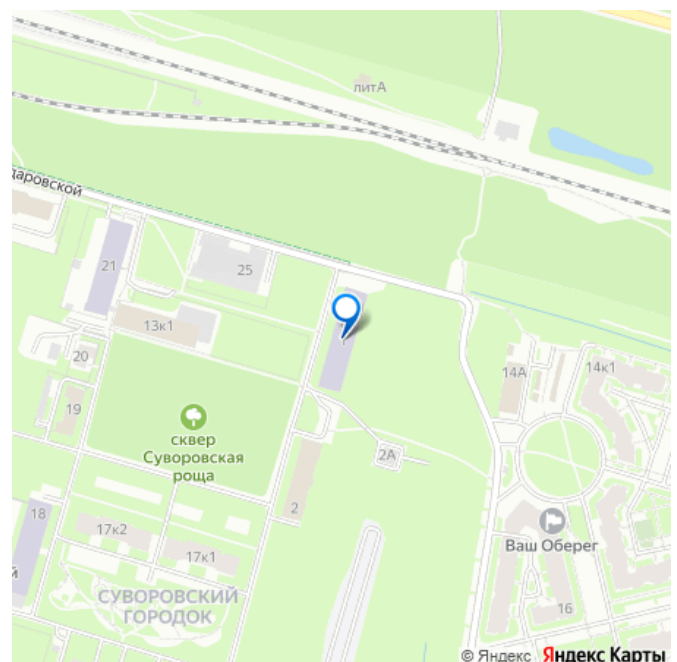
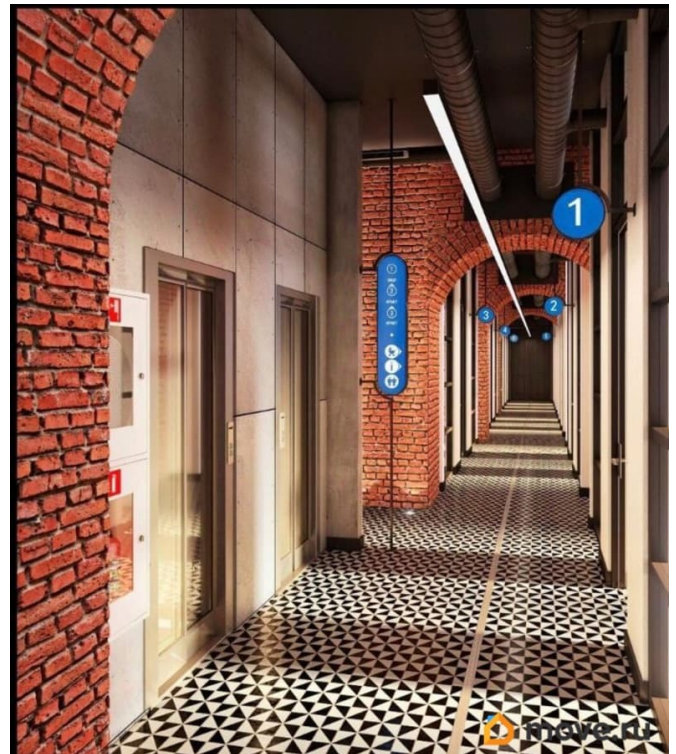
Раздел

[Коммерческая недвижимость](#)**Описание**

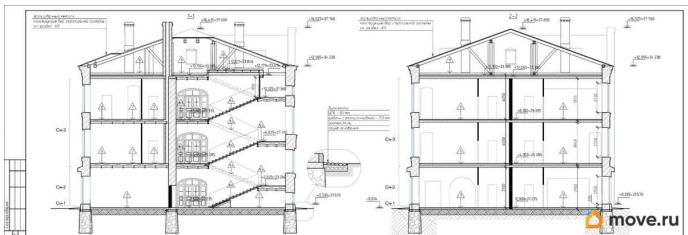
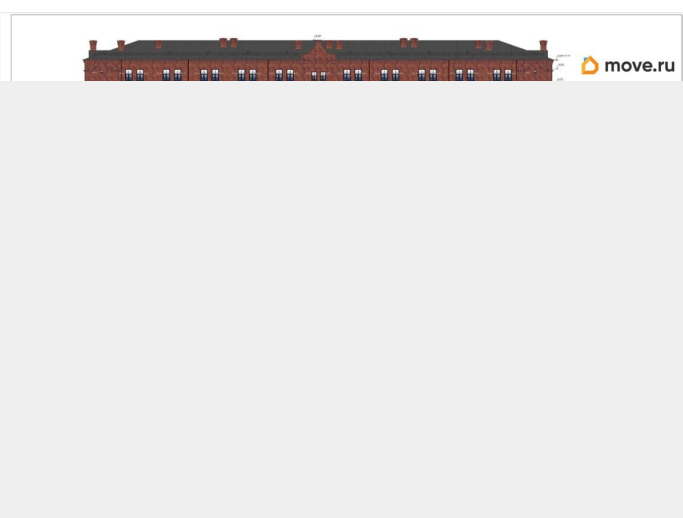
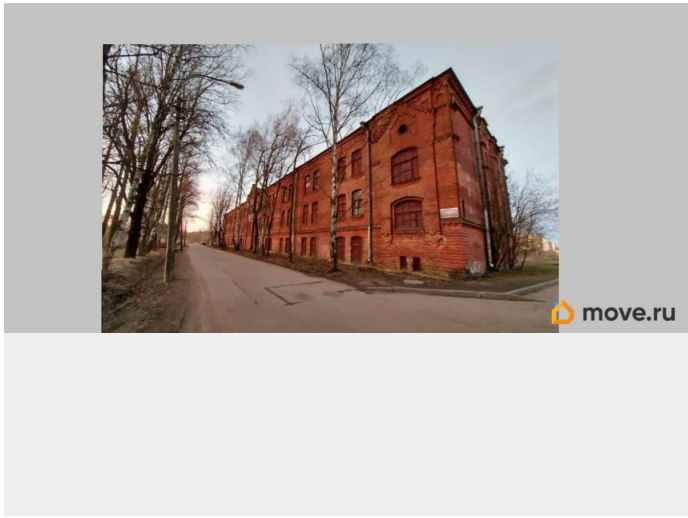
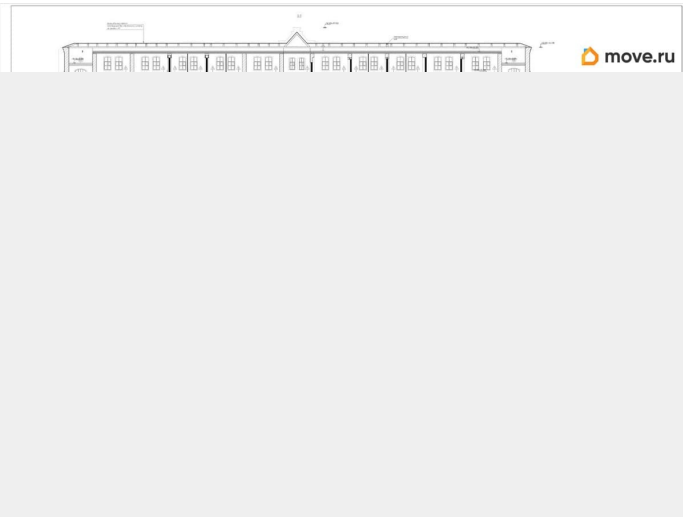
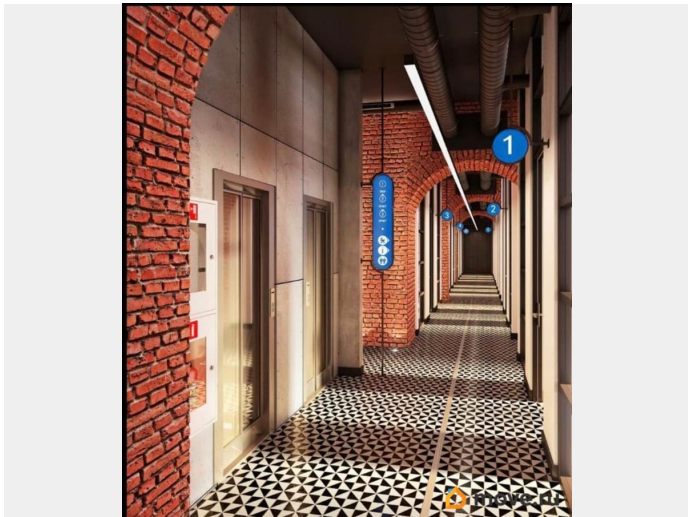
Продажа жилого здания 3550,4 кв.м. в исторической части Нового Петергофа и в 7-ми минутах (620 м) от одноименной ж/д станции. Общая площадь здания 4229 кв.м. с учетом чердачного помещения.

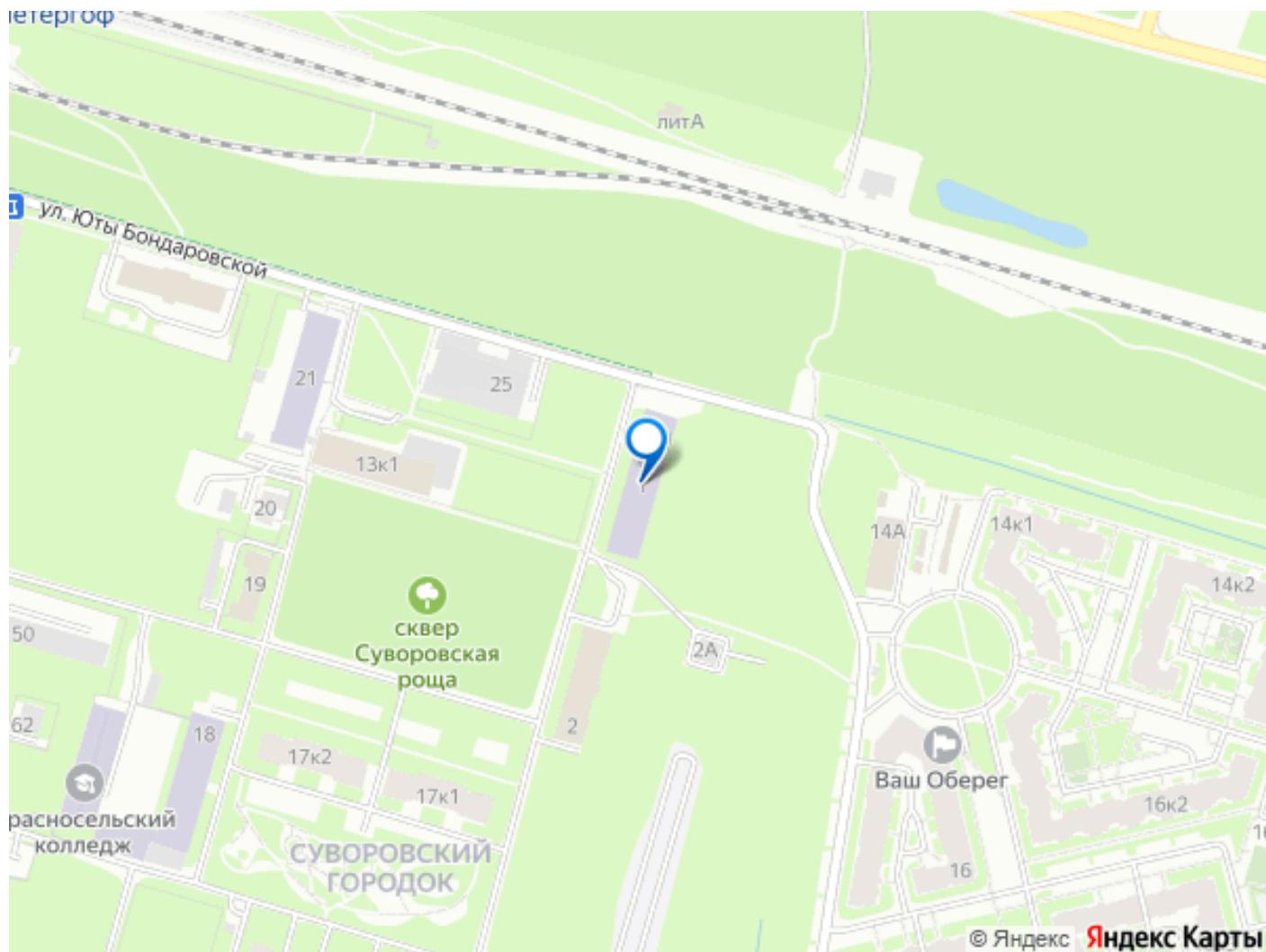
Реконструкция мансардного помещения (чердака) в полезную жилую площадь возможна. Готовы рассмотреть оплату 80 000 000 руб. сразу, переход права собственности на покупателя, остаток - 69 000 000 млн. руб. забрать метрами или в рассрочку с привязкой к индексу инфляции/реализации. Итого: 149 000 000 руб. Разрешение на приспособление для современного использования на 66 квартир (ЖИЛОЙ ФОНД) до 31 декабря 2026 года • Земельный участок 2849.00 кв. м в собственности. Площадь трех этажей в

для заметок



жилом фонде - 3550,4 кв.м. с согласованным проектом на проведение работ по ремонту, реставрации и приспособлению для современного использования на 66 квартир. Разрешение на строительство до 31 декабря 2026 года Жилая часть здания включает в себя 3-этажа 3550,4 кв.м.: • кирпичный фасад • площадь этажа 1183 кв.м. • высота потолка $h = 3.70$ • электрическая мощность - 450 кВт т/у • Договор на теплоснабжение • Договор на водоснабжение • Перекрытия здания нескольких типов: бетонные сводики по металлическим балкам, монолитные железобетонные плиты. • Разрешение на проведение строительных работ до декабря 2026 года • Строительный объем 26 781,44 м³ • Несущие конструкции: Кирпичные стены • Земельный участок 2849.00 кв. м в собственности. • Чердачное помещение с высотой в коньке $h = 3,75$ м позволяет сделать зону общественного пространства для проживающих в многоквартирном доме. Историческое здание расположено в экологически чистом районе северной столицы, внутри парковой зоны Суворовской рощи и в 300-х метрах от Александрийского парка. Удобное транспортное сообщение с Санкт-Петербургом: • На электричке до ж/д Балтийский Вокзал 32-42 минуты • На автомобиле по КАД и ЗСД до Невского проспекта и Васильевского острова 45 мин. - 50 мин. Корпус «Казарма 1-го батальона 148-го пехотного Каспийского полка» построен в 1904 году для размещения нижних чинов 1-го батальона, для учебной, музыкантской и нестроевой команд и мастерских. Во времена СССР действовало как Суворовское военное училище.





Move.ru - вся недвижимость России