

Создано: 21.01.2026 в 12:49

Обновлено: 10.02.2026 в 13:10

**Санкт-Петербург, Полевая Саби́ровская  
улица, 1/11**

**73 904 000 ₽**

Санкт-Петербург, Полевая Саби́ровская улица, 1/11

Округ

[СПБ, Приморский район](#)

Улица

[улица Полевая Саби́ровская](#)

**ОСЗ - Отдельно стоящее здание**

Общая площадь

417 м<sup>2</sup>

**Детали объекта**

Тип сделки

Продам

Раздел

[Коммерческая недвижимость](#)

**Описание**

Арт. 128921397 Продаётся трёхэтажное, отдельно стоящее здание на первой линии оживлённой дороги по ул. Полевая Саби́ровская, с арендатором Высокий автомобильный и пешеходный трафик. — под любой ваш вид деятельности. Общая площадь здания: 417 м<sup>2</sup> Приемуущества: - Первая линия для компании, которой важна узнаваемость и статусный офис. - Здание имеет статус не жилого фонда - Четыре отдельных входа, два с фасада и два со двора) - Своя территория парковки, удобный

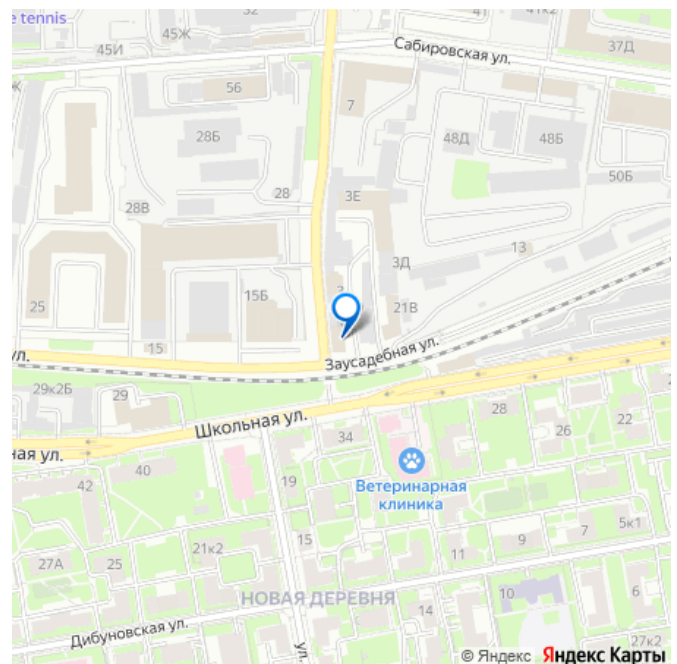
<https://spb.move.ru/objects/9288154498>

**Елена Колосова, Мир Квартир**

**PREMIUM**

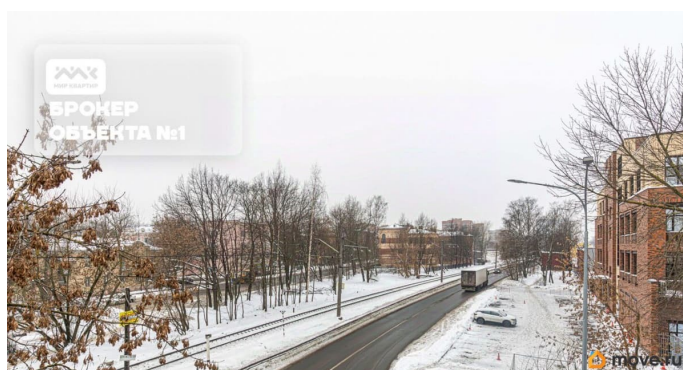
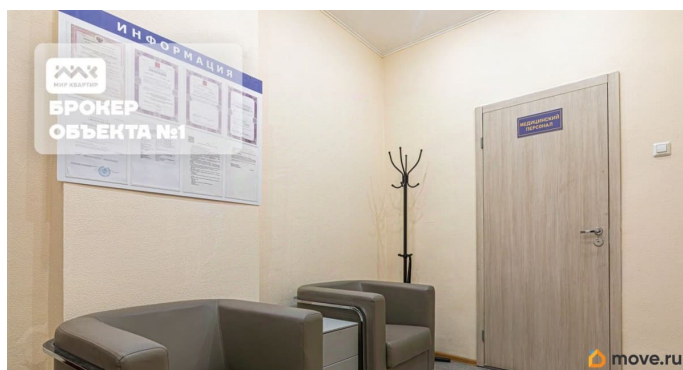
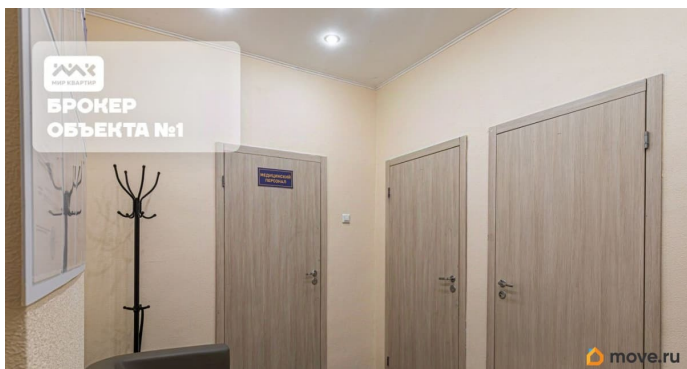
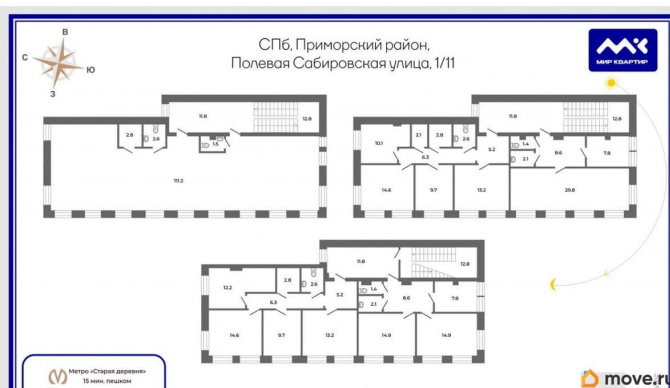
**79812801288**

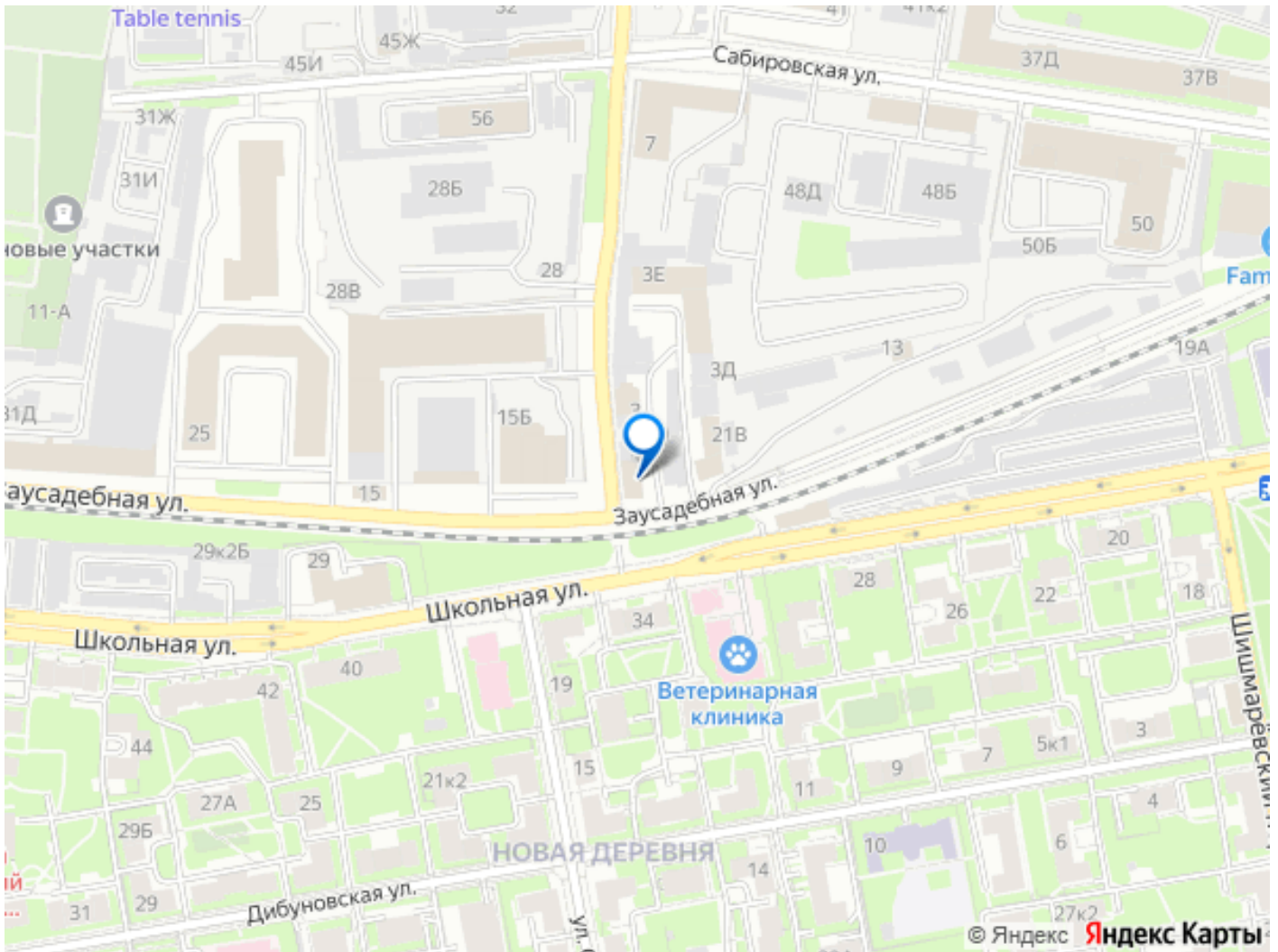
для заметок



подъезд к зданию - Здание продаётся с земельным участком 186 м². Виды разрешённого использования земельного участка - деловое управление, магазины, склады. - Удобно для компаний с большим штатом, клиентскими потоками, повышенными требованиями к безопасности и конфиденциальности. Характеристика: - Общий формат: кабинетная система 2-3 этаж и open space на 1 этаже - Качественная офисная отделка: напольное покрытие, потолки, свет. Фасад здания после косметического ремонта. - Проведён высокоскоростной интернет - Есть переговорные комнаты, кабинеты руководства Помещения полностью готовы к эксплуатации - Удобная планировка - Возможность разделить этажи по отделам или функциональным зонам - На каждом этаже санузлы - Возможность перепланировки под ваши задачи Обременения, ограничения на здание не зарегистрированы - Здание не является памятником истории/культуры, историческим зданием, находящимся в зоне охраны. - Здание не имеет охранных обязательств на снос, ограничений на реконструкцию и реставрацию. - Коммуникации и инженерия : - Отопление: центральное - Водоснабжение и канализация — городские - Электрическая мощность: 50 кВт (есть возможность увеличить) - система оповещения видеонаблюдение / охрана. - Прекрасная транспортная доступность Окружение: - Удобный и прямой подъезд с основной дороги - Метро и остановки общественного транспорта в шаговой доступности - Удобный выезд в сторону центра города и основных магистралей. Рядом расположены офисные центры, банки, кафе, магазины и сервисные компании — всё необходимое для

комфортной работы персонала и приёма клиентов. Готовы к выходу на сделку. Предлагаем ПРЕМИАЛЬНОЕ обслуживание для требовательных клиентов. Оперативно организуем просмотр, предоставим полную информацию по объекту. 20 лет работы с требовательными клиентами подготовили нас к решению ВАШИХ сложных задач. Будем рады знакомству! Ул. Рубинштейна, д.8.





Move.ru - вся недвижимость России