

Создано: 25.12.2025 в 12:08

Обновлено: 05.02.2026 в 20:33

Санкт-Петербург, проспект Тарховский, 1

36 852 403 ₽

Санкт-Петербург, проспект Тарховский, 1

Округ

[СПБ, Курортный район](#)

ОСЗ - Отдельно стоящее здание

Общая площадь

502 м²

Детали объекта

Тип сделки

Продам

Раздел

[Коммерческая недвижимость](#)

Описание

На продажу выставлен имущественный комплекс в Сестрорецке Курортного района Санкт-Петербурга. Имущество представляет собой земельный участка общей площадью 16 сот. с расположенным на нем 2 нежилыми зданиями общей площадью 502 кв. м (гараж, склад). Адрес: Санкт-Петербург, г.

Сестрорецк, Тарховский пр. , д. 1, лит. А.

Перечень объектов: 1. Здание гаража

Кадастровый номер: 78:38:1122002:9

Площадь: 401, 9 кв. м Этажность: 1. 2. Здание

склада Кадастровый номер: 78:38:1122002:10

Площадь: 100, 1 кв. м. Этажность: 1. Площадь

з/у: 1 614 кв. м. Кадастровый номер:

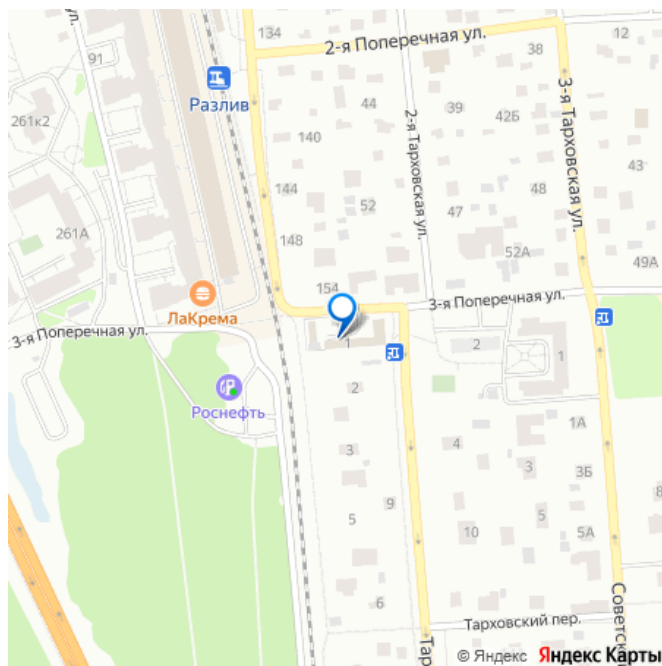
78:38:1122002:7. Категория земель: земли

<https://spb.move.ru/objects/9287661637>

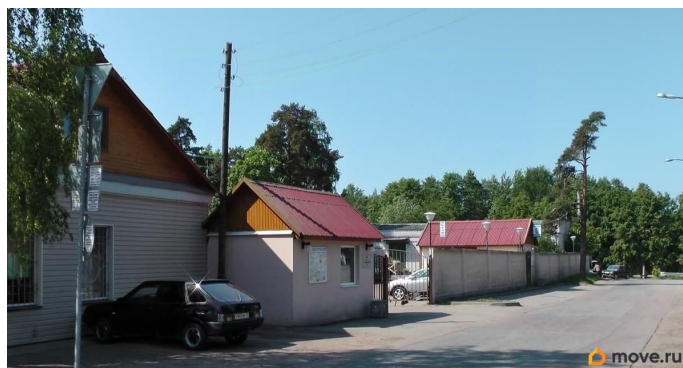
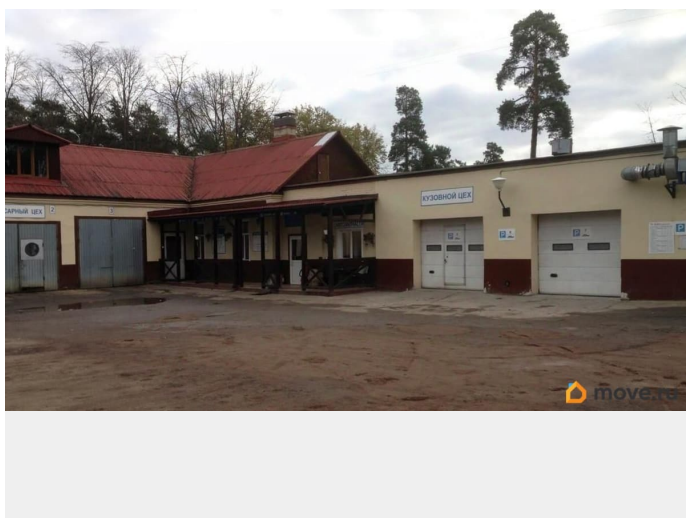
**Анастасия Кириллова, Российский
аукционный дом**

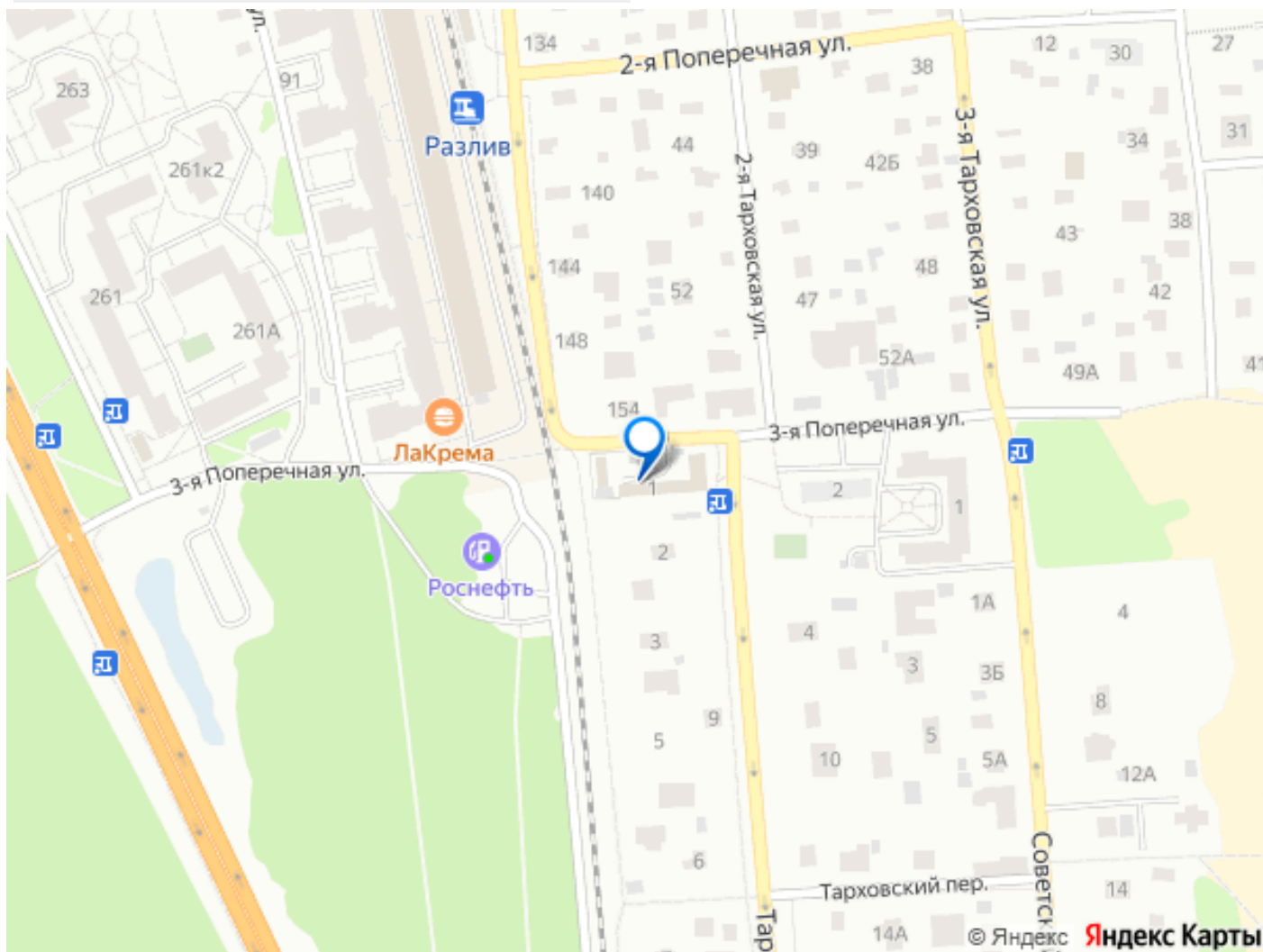
79893418589

для заметок



населенных пунктов. Разрешенное использование: для размещения объектов транспорта (за исключением автозаправочных и газонаполнительных станций, предприятий автосервиса, гаражей и автостоянок). Инженерные коммуникации: электроснабжение, водоснабжение (х/в), канализация (септик), отопление (дизельная котельная). Объекты недвижимости находятся на праве собственности АО «Почта России». Транспортная доступность: Здания расположены вблизи оз. Сестрорецкий Разлив. Ближайшее окружение представлено преимущественно индивидуальной жилой застройкой. Недалеко от объекта находится парк Дубки и Тарховский. Ближайшая ж/д станция - «Разлив» - находится на расстоянии около 300 м (5 минут пешком). В пешей доступности находится остановка общественного транспорта. https://catalog.lot-online.ru/index.php?dispatch=products.view&product_id=1588086





Move.ru - вся недвижимость России