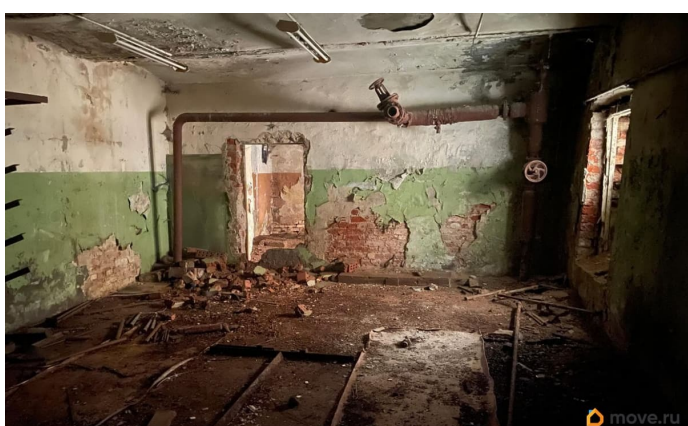
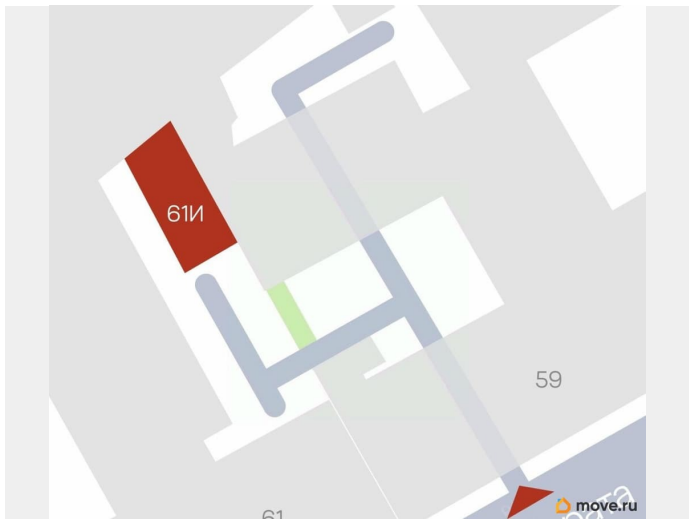
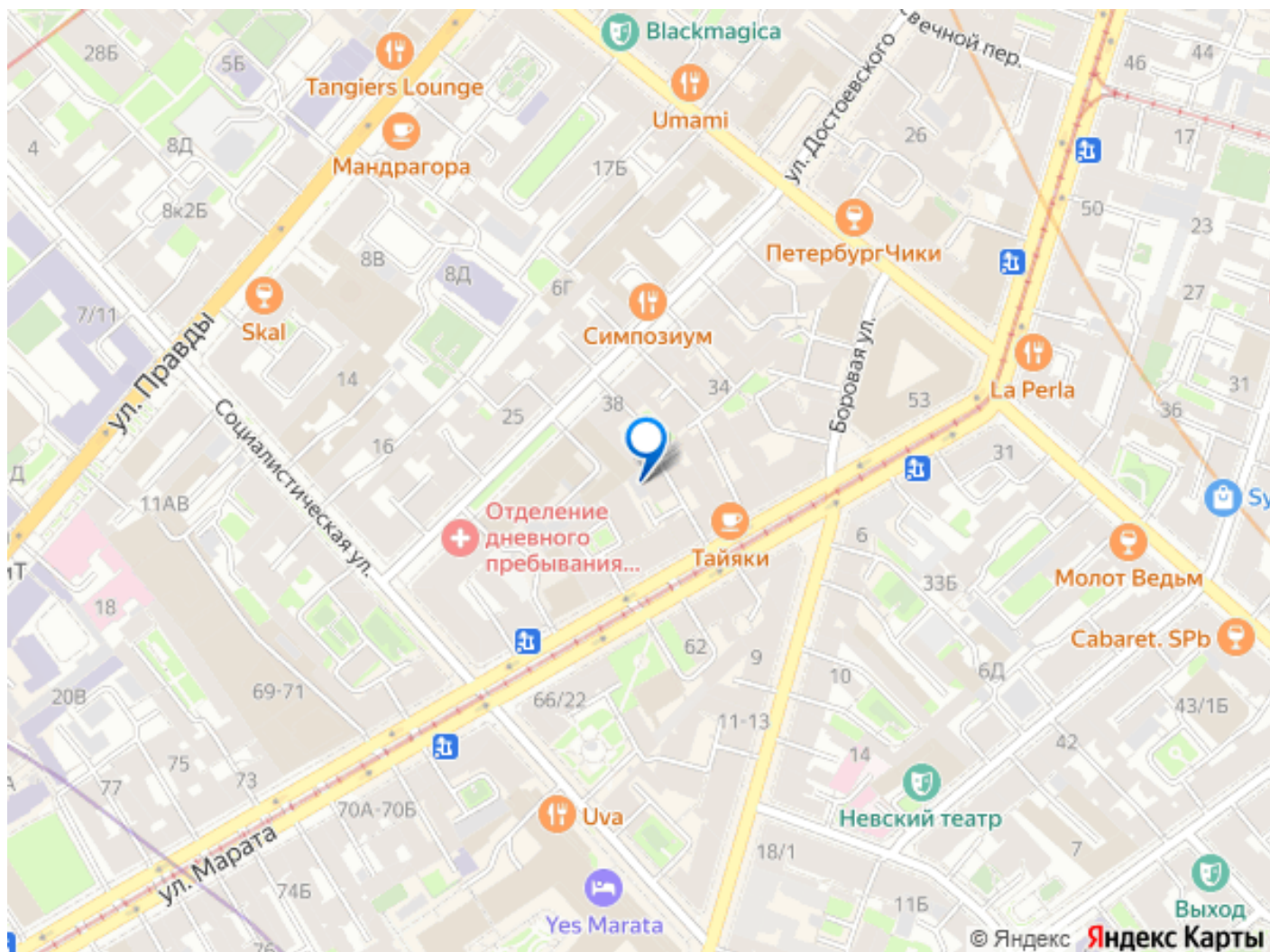


полной заменой инженерных коммуникаций.
В контур сделки входит земельный участок площадью 92 кв. м, оформленный в собственность, с видом разрешенного использования предоставление коммунальных услуг. Кадастровый номер: 78:31:0001693:2016. Земельный участок расположен в границах единой зоны регулирования застройки и хозяйственной деятельности 1 (ОЗРЗ-1(31)). Местоположение и транспортная доступность: Имущество расположено в центре Петербурга вблизи Ямского рынка. Ближайшая ст. метро «Лиговский проспект» 650 м; ст. м «Владимирская», «Звенигородская» расположены на расстоянии 860 м. Перспективное использование: Продаваемый объект требует реконструкции с полной заменой инженерных коммуникаций. После проведения работ объект возможно использовать в качестве офиса, сфера услуг и др. https://catalog.lot-online.ru/index.php?dispatch=products.view&product_id=1593830







Move.ru - вся недвижимость России