

🕒 Создано: 17.03.2026 в 13:42

🔄 Обновлено: 07.04.2026 в 18:15

**Санкт-Петербург, улица Александра
Товпеко, 12**

23 910 000 ₺

Санкт-Петербург, улица Александра Товпеко, 12

Округ

[СПБ, Колпинский район](#)

ОСЗ - Отдельно стоящее здание

Общая площадь

899.9 м²

Детали объекта

Тип сделки

Продам

Раздел

[Коммерческая недвижимость](#)

Описание

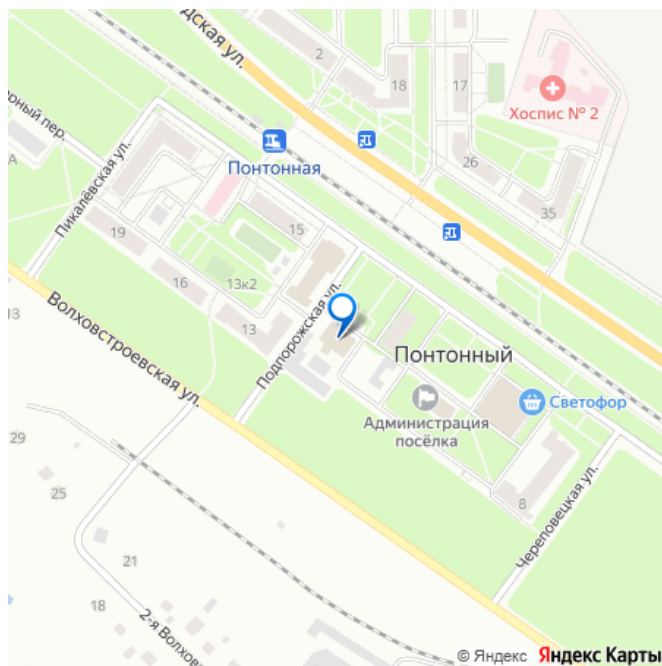
Код лота: 62С46С9-4001-8181-1. Реализуется на торгах. Продается имущественный комплекс в Колпинском районе Санкт-Петербурга. Объект представляет собой два капитальных кирпичных здания (литеры А и Б) общей площадью 899,9 кв. м и земельный участок 1 026 кв. м в поселке Понтонный. Ранее Объект функционировал как банный комплекс, в настоящий момент Объект не эксплуатируются и требуют капитального ремонта/реконструкции. Ближайшее окружение представлено многоквартирной жилой застройкой, объекты общественно-деловой застройки. В пешей доступности

<https://spb.move.ru/objects/9291960182>

**Вера Смирнова, Российский
аукционный дом**

79811735315

для заметок

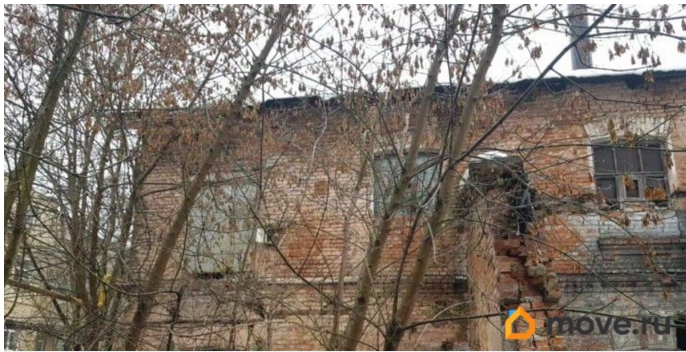


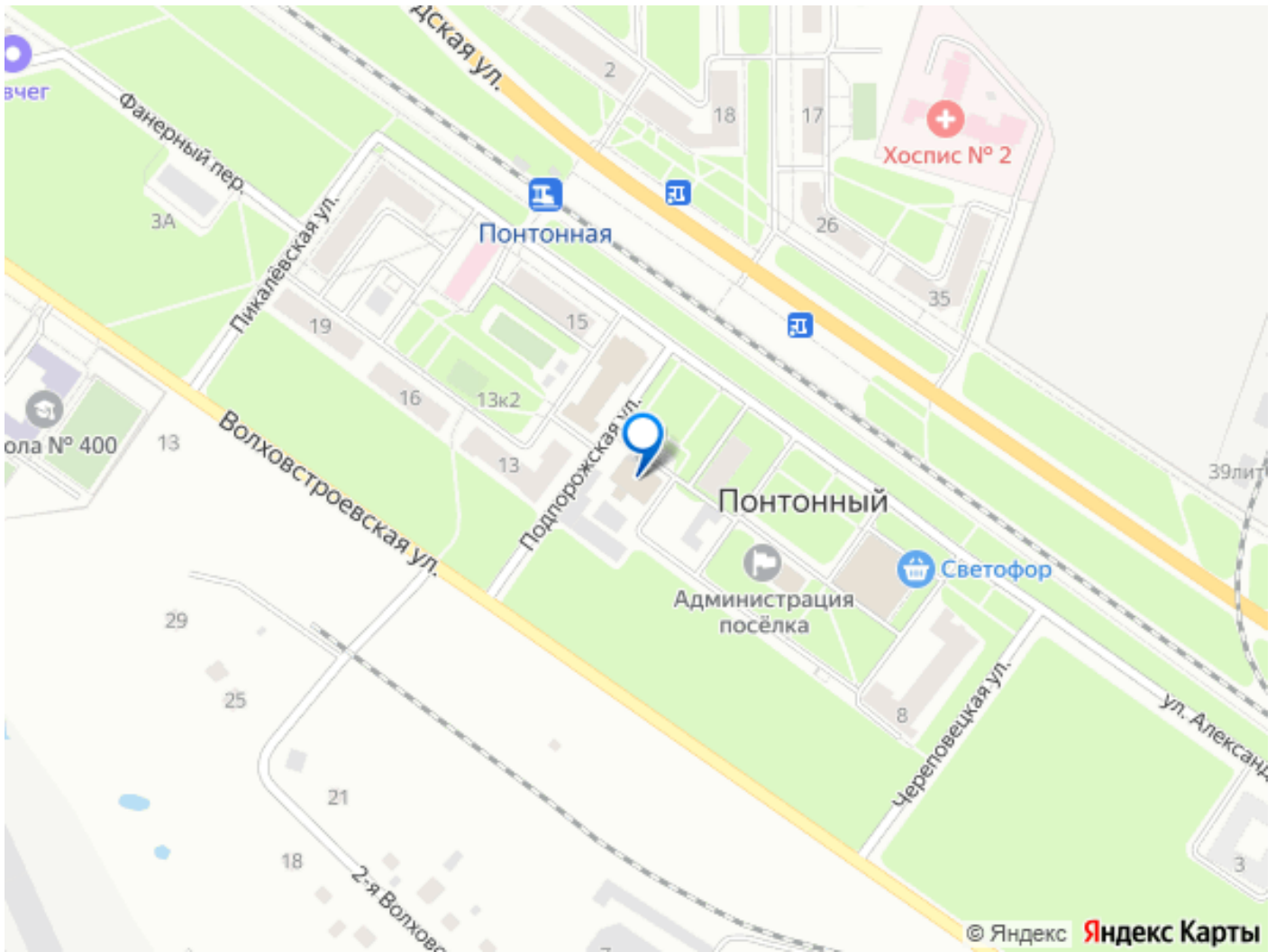
расположены парковые зоны. Транспортная доступность Железнодорожная станция «Понтонная» 300 м (электрички в сторону Санкт-Петербурга и Колпино). Остановки общественного транспорта шаговая доступность Станция метро «Рыбацкое» 10 км Подъезд к участку свободный. Парковка - свободная на прилегающей территории.

Характеристики объекта
Общая площадь зданий: 899, 9 кв. м. (лит. А - 739, 3 кв. м. и лит. Б - 160, 6 кв. м.) Этажность: лит. А - 2, лит. Б - 1 Год постройки: 1953 Коммуникации: требуют подключения Техническое состояние зданий: Здания находится в негодном к эксплуатации состоянии. Здание лит. А не используется, частично разрушено, часть здания законсервирована, вход в законсервированную часть зашит.

Кадастровый номер участка: 78:37:0017534:1
Площадь участка: 1026 кв. м Категория земли: земли населённых пунктов
Разрешенный вид использования: бытовое обслуживание Зонирование по ПЗЗ: Т2Ж1 жилая зона малоэтажных многоквартирных жилых домов, расположенных вне территории исторической застройки пригородов, с включением объектов социально-культурного и коммунально бытового назначения, связанных с проживанием граждан, а также объектов инженерной инфраструктуры Ограничения КГИОП: отсутствуют Наиболее эффективным является использование в сегменте коммерческих объектов свободного назначения: спортивно-оздоровительный комплекс, офисно-административные помещения, торговля. Объект реализуется с торгов по приватизации по поручению Комитета по управлению городским имуществом Правительства Санкт-Петербурга. Торги проводятся на

электронной площадке ЭТП РАД Lot-online. ru.
https://catalog.lot-online.ru/index.php?dispatch=products.view&product_id=1597129





Move.ru - вся недвижимость России