

Создано: 16.12.2025 в 13:44

Обновлено: 10.01.2026 в 11:41

Санкт-Петербург, Можайская улица, 10В

1 250 000 ₽

Санкт-Петербург, Можайская улица, 10В

Округ

[СПБ, Адмиралтейский район](#)

Улица

[улица Можайская](#)

ОСЗ - Отдельно стоящее здание

Общая площадь

8 м²

Детали объекта

Тип сделки

Продам

Раздел

[Коммерческая недвижимость](#)

Описание

Код лота: 62C46C9-4001-7798-1. Реализуется на торгах. Нежилое здание площадью 8 кв. м, расположенное на земельном участке площадью 8 кв. м на Можайской улице. Площадь здания 8 кв. м. Площадь з/у: 8 кв. м. Собственность. Объект представляет собой одноэтажное здание, которое было введено в эксплуатацию в 1910 году; а также земельный участок под зданием площадью 8 кв. м. На данный момент строение не используется. Пешеходный и автомобильный трафики по Можайской улице средние. Доступ в здание осуществляется через

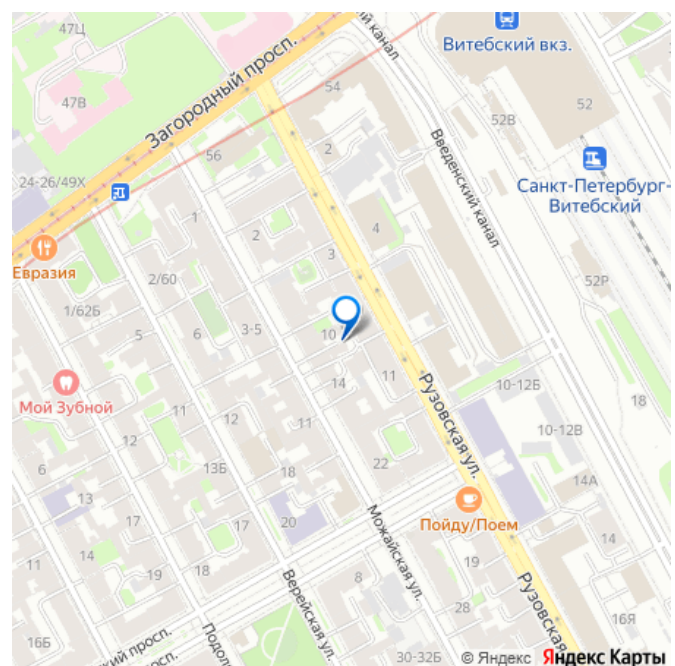
<https://spb.move.ru/objects/9287430145>

Вера Смирнова, Российский

аукционный дом

79811735315

для заметок



отдельный вход со двора. Подъезд к объекту свободный. Парковка осуществляется на близлежащих улицах и внутриквартальных подъездах. Окружение представляет собой жилую застройку с включением коммерческих объектов. Технические характеристики: Инженерные коммуникации утрачены Текущее использование здания: не используется Состояние здания:

удовлетворительное, требует ремонта

Кадастровый номер здания:

78:32:0001630:2423 Этажность: 1

Кадастровый номер земельного участка:

78:32:0001630:2698 Категория земель: земли

населенных пунктов Вид разрешенного

использования: предоставление

коммунальных услуг Здание не относится к

числу объектов (выявленных объектов)

культурного наследия, частично

расположено на территории выявленного

объекта культурного наследия «Дом Л. С.

Перла» (основание: приказ председателя

КГИОП от 20. 02. 2001 15; НПА адрес объекта:

Рузовская ул. , 9) Транспортная доступность:

Станция метро «Пушкинская» - 640 м

Ближайшая остановка общественного

транспорта 310 м (4 минуты пешком)

Оптимальное использование объекта:

использование в сегменте коммерческих

объектов свободного назначения (в т. ч. в

производственно-складском сегменте), после

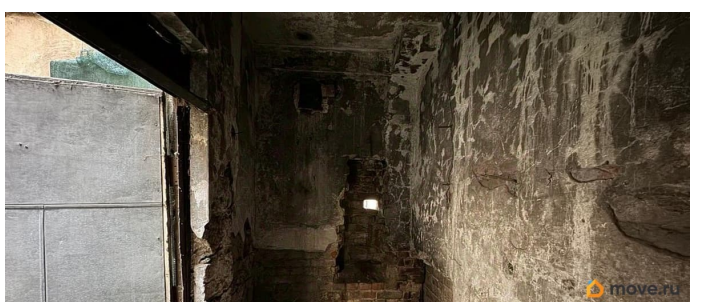
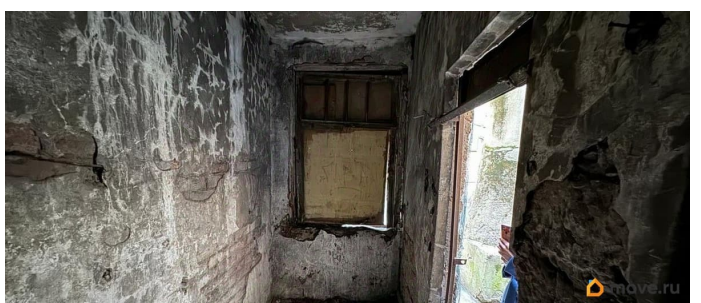
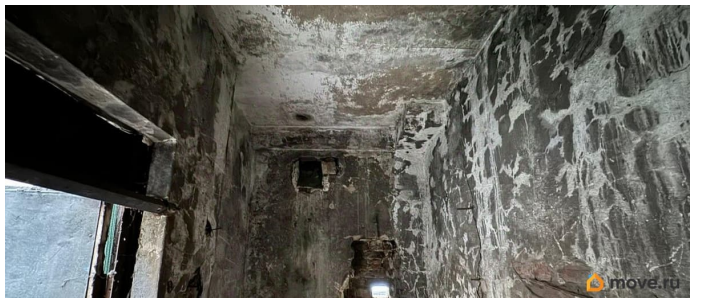
проведения ремонта, с учетом существующих

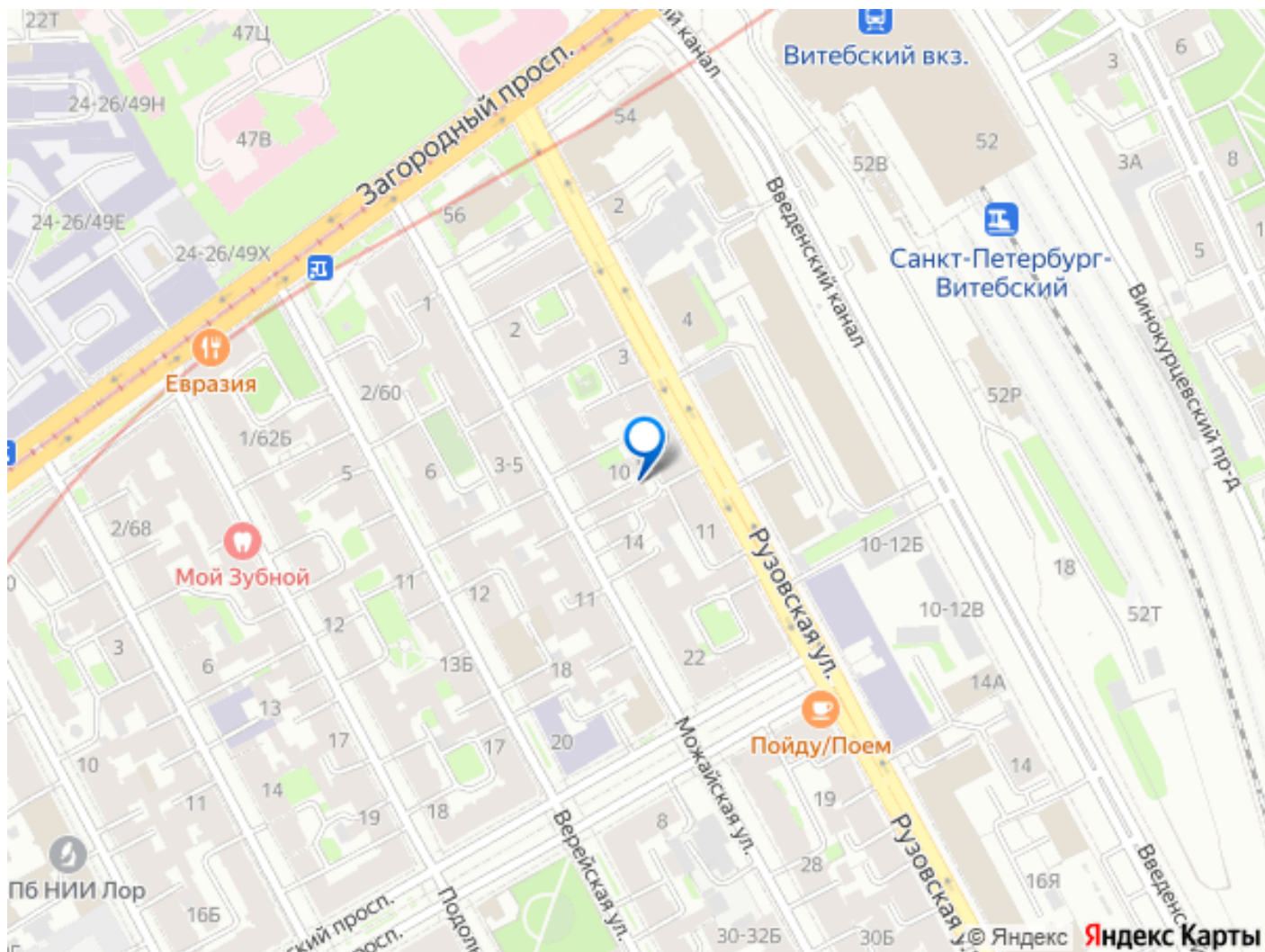
ограничений (обременений) объекта.

[https://catalog.lot-online.ru/index.](https://catalog.lot-online.ru/index.php?dispatch=products.view&product_id=1586814)

[php?dispatch=products.](https://catalog.lot-online.ru/index.php?dispatch=products.view&product_id=1586814)

[view&product_id=1586814](https://catalog.lot-online.ru/index.php?dispatch=products.view&product_id=1586814)





Move.ru - вся недвижимость России