

Создано: 25.06.2025 в 10:00

Обновлено: 23.01.2026 в 16:42

<https://spb.move.ru/objects/9281746780>

Логос, Логос

79819216586

**Санкт-Петербург, проспект
Александровской фермы, 29АМ**

30 300 000 ₽

Санкт-Петербург, проспект Александровской фермы, 29АМ

Округ

[СПБ, Фрунзенский район](#)

Улица

[проспект Александровской Фермы](#)

ПП - Производственное помещение

Общая площадь

101 м²

Детали объекта

Тип сделки

Продам

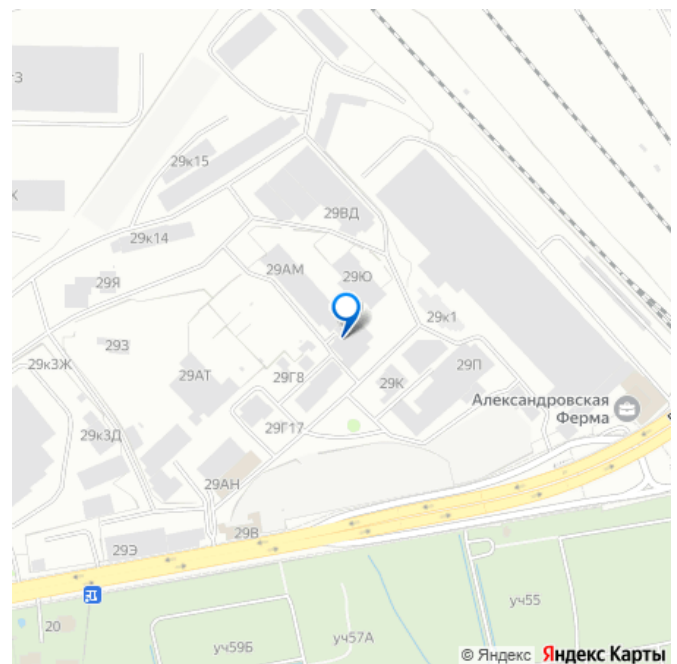
Раздел

[Коммерческая недвижимость](#)

Описание

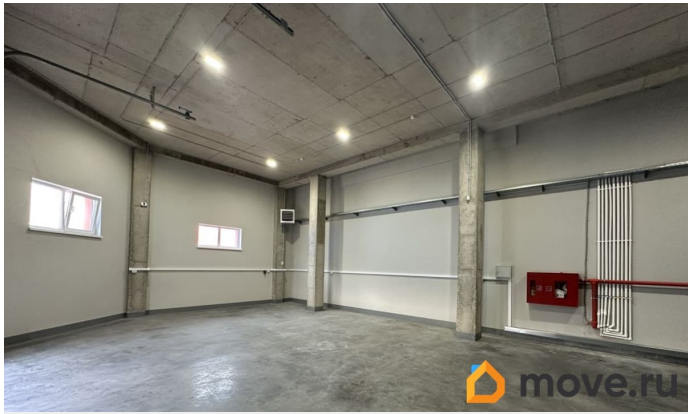
Производственное помещение в капитальном здании со встроенным административно-бытовым помещением и санузлом, с круглосуточным доступом, отоплением, общей площадью 101 кв. м. Основное назначение помещений: производственно-складское. Капитальное строение с монолитным каркасом, негорючими перегородками между помещениями, улучшенные эстетические, теплотехнические характеристики и освещенность, энергоэффективные окна с упрочняющей

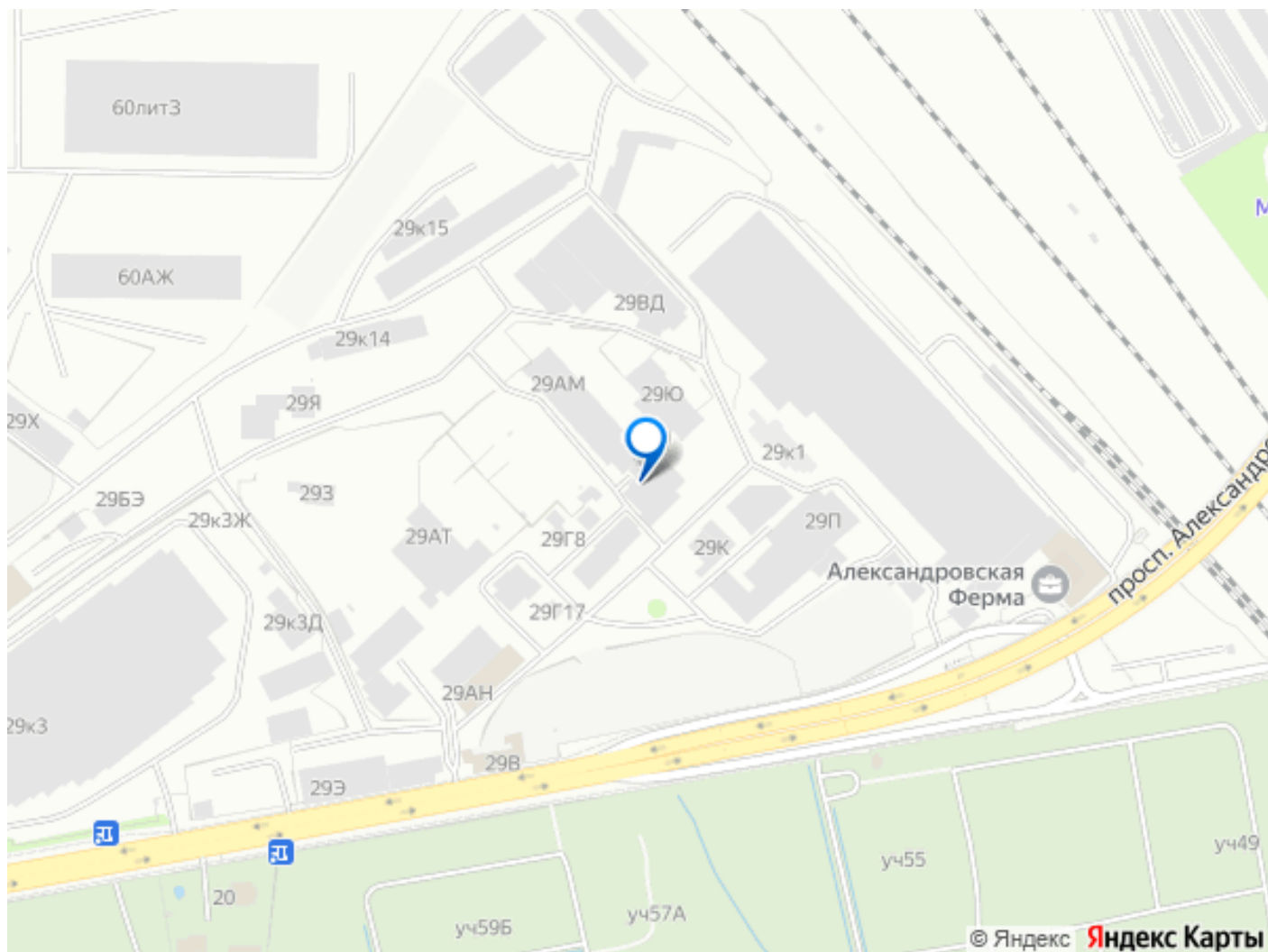
для заметок



плёнкой, возможность проветривания. Полы: армированные бетонные упрочнённые обеспыленные с нагрузкой более 5тн/м² (топ-пол). Фальцевая кровля, вентилируемый фасад. Административно-бытовое помещение оборудовано вентиляцией и рекуперацией тепла, эстетичным напольным SPC-покрытием. Основное помещение оснащено подъемно-секционными воротами габаритами 3х3,5м (ШхВ). Высота потолков основного помещения 4,8м. Охранно-пожарная сигнализация, контроль доступа, внешнее видеонаблюдение, внешнее освещение, шкафы пожарные с рукавами. Производится обслуживание и круглогодичная уборка благоустроенной прилегающей территории (вне зависимости от погодных условий и объема осадков, в том числе вывоз снега) На территории имеется автокран, фронтальные погрузчики, грузовые АТС. Профессиональная управляющая компания. Близость к ул. Софийская 600м, КАД 3км, близость к М-10 и М-11.







Move.ru - вся недвижимость России