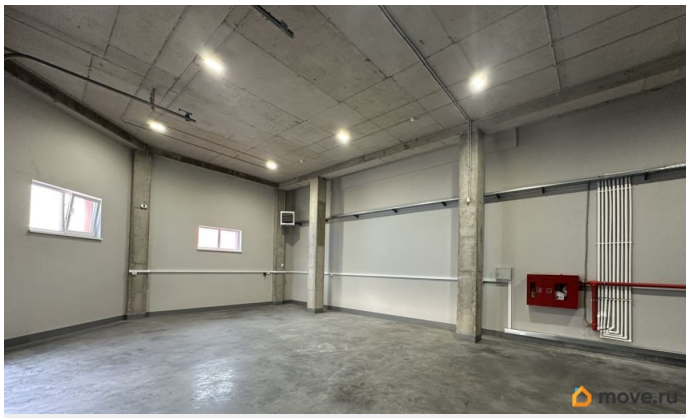
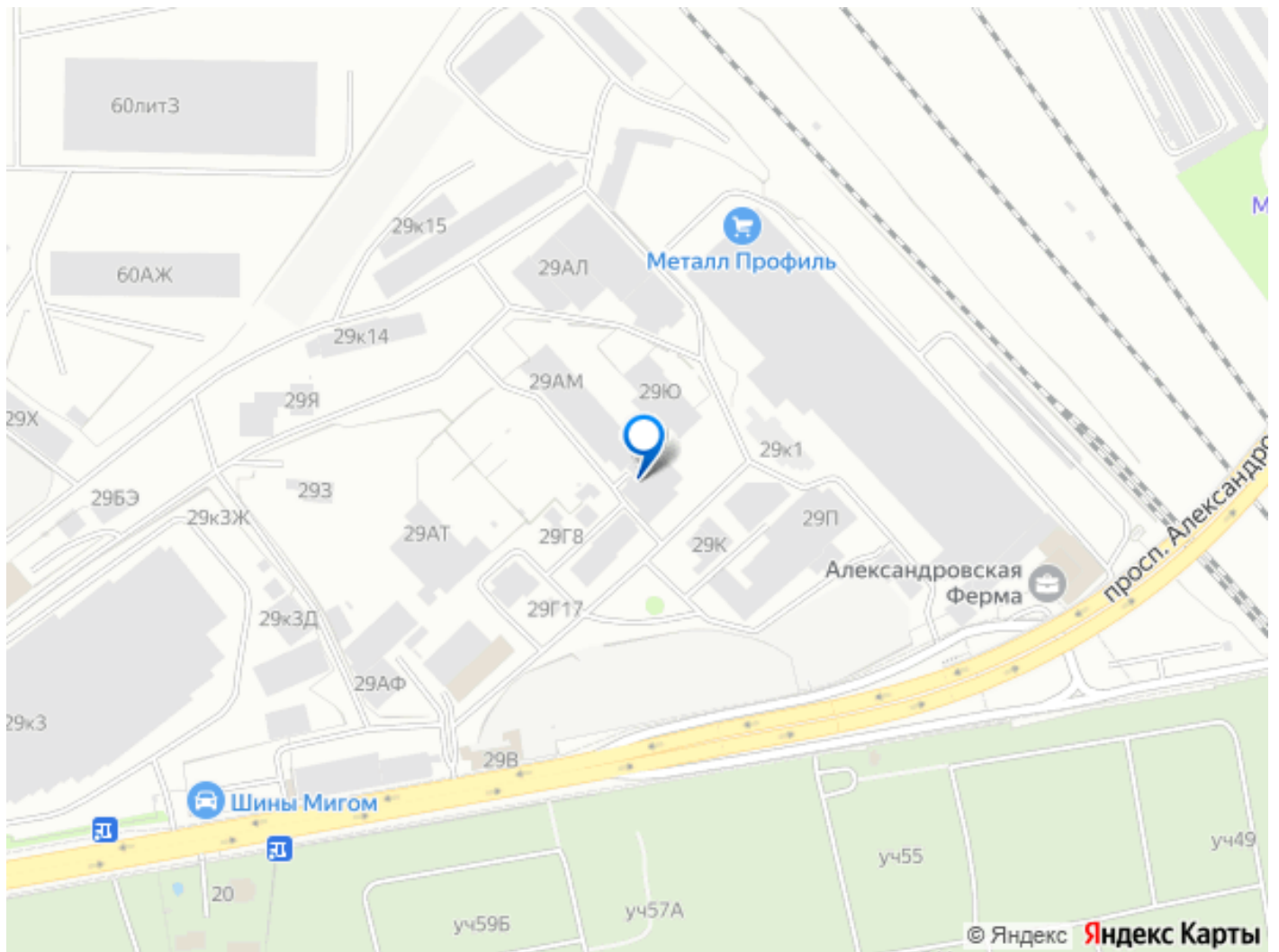


плёнкой, возможность проветривания. Полы: армированные бетонные упрочнённые обеспыленные с нагрузкой более 5тн/м² (топ-пол). Фальцевая кровля, вентилируемый фасад. Административно-бытовое помещение оборудовано вентиляцией и рекуперацией тепла, эстетичным напольным SPC-покрытием. Основное помещение оснащено подъемно-секционными воротами габаритами 3х3,5м (ШхВ). Высота потолков основного помещения 4,8м. Охранно-пожарная сигнализация, контроль доступа, внешнее видеонаблюдение, внешнее освещение, шкафы пожарные с рукавами. Производится обслуживание и круглогодичная уборка благоустроенной прилегающей территории (вне зависимости от погодных условий и объема осадков, в том числе вывоз снега) На территории имеется автокран, фронтальные погрузчики, грузовые АТС. Профессиональная управляющая компания. Близость к ул. Софийская 600м, КАД 3км, близость к М-10 и М-11.







Move.ru - вся недвижимость России