

🕒 Создано: 20.05.2025 в 16:38

🔄 Обновлено: 19.03.2026 в 15:11

**Санкт-Петербург, проспект  
Александровской фермы, 29АМ**

**19 894 000 ₽**

Санкт-Петербург, проспект Александровской фермы, 29АМ

Округ

[СПБ, Фрунзенский район](#)

Улица

[проспект Александровской Фермы](#)

**ПП - Производственное помещение**

Общая площадь

68.6 м<sup>2</sup>

**Детали объекта**

Тип сделки

Продам

Раздел

[Коммерческая недвижимость](#)

**Описание**

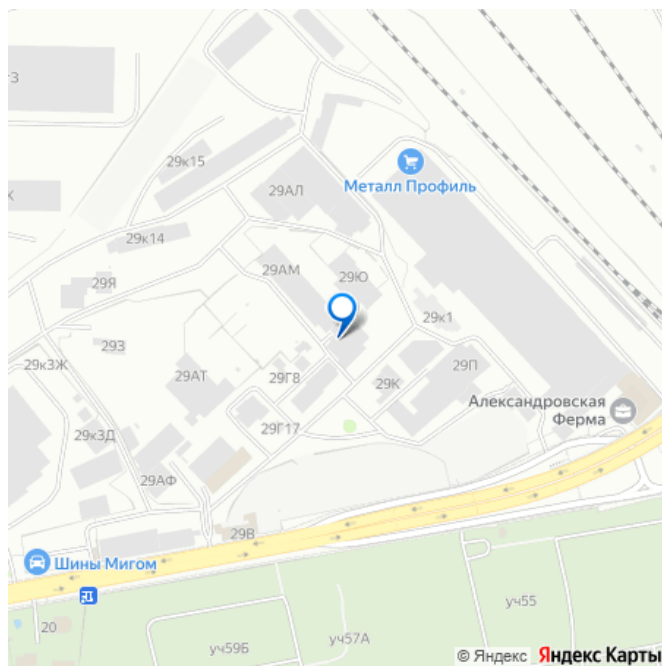
Капитальное здание постройки 2024года. Со встроенным административно-бытовым помещением и санузлом, с круглосуточным доступом, отоплением. Также возможно рассмотреть помещение большей площади. Основное назначение помещений: производственно-складское. Капитальное строение с монолитным каркасом, негорючими перегородками между помещениями, улучшенные эстетические, теплотехнические характеристики и освещенность, энергоэффективные окна с

<https://spb.move.ru/objects/9279672056>

**Логос, Логос**

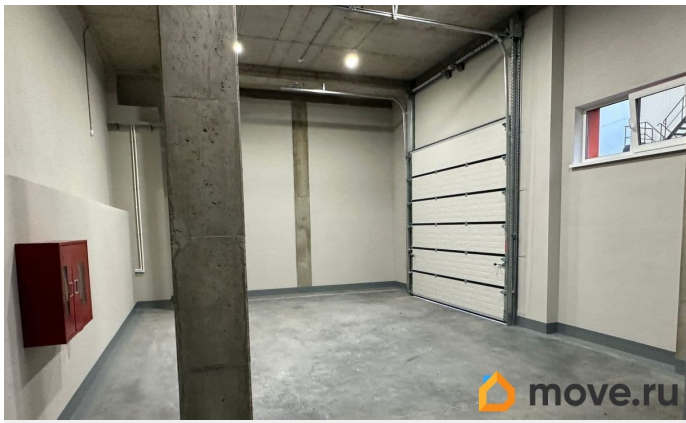
**79819216586**

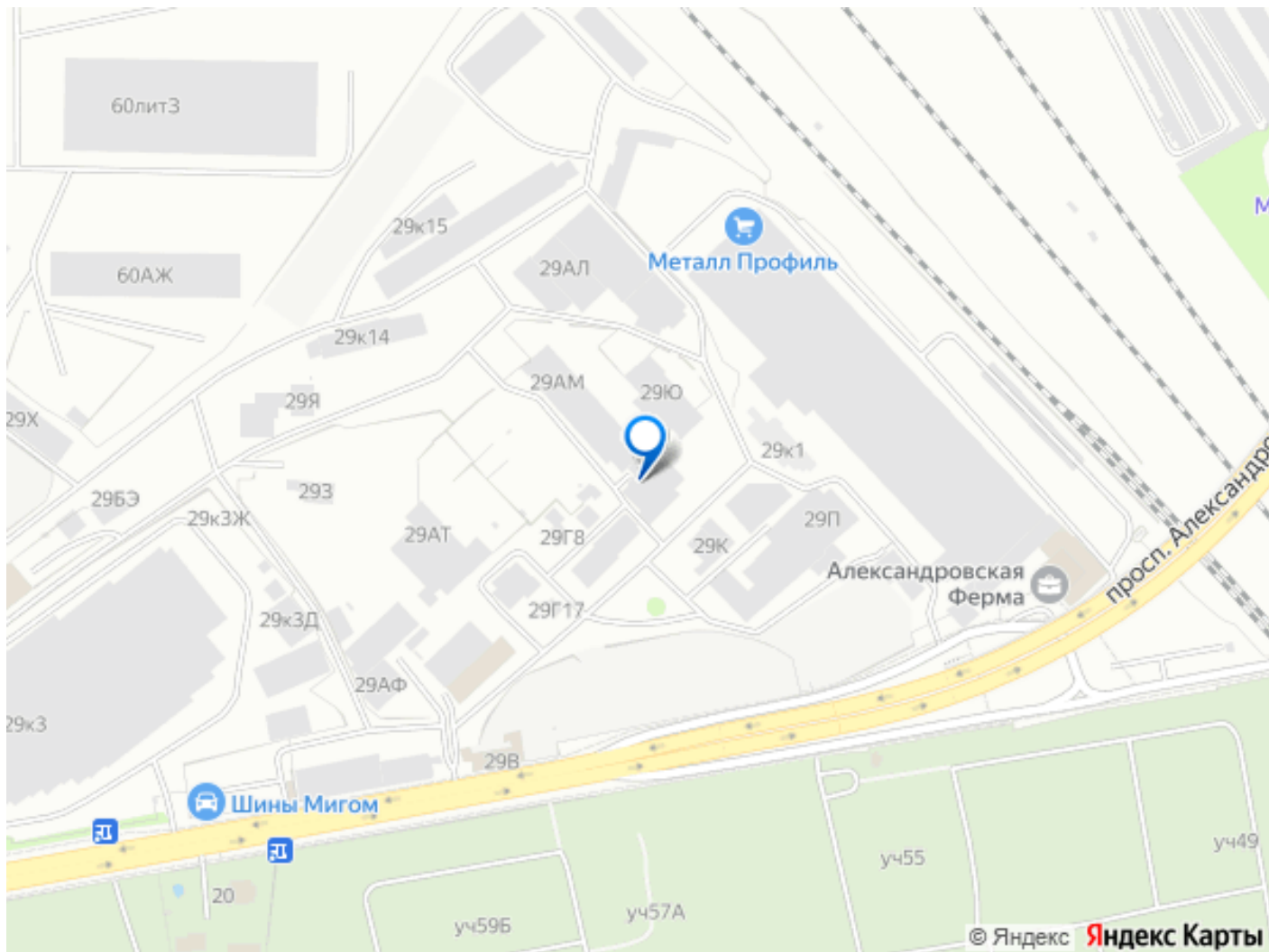
для заметок



упрочняющей плёнкой, возможность проветривания. Полы: армированные бетонные упрочнённые обеспыленные с нагрузкой более 5тн/м<sup>2</sup> (топ-пол). Фальцевая кровля, вентилируемый фасад. Каждое административно-бытовое помещение оборудовано вентиляцией и рекуперацией тепла, эстетичным напольным SPC-покрытием. Каждое помещение оснащено подъемно-секционными воротами габаритами 3х3,5м (ШхВ). Высота потолков основного помещения 4,6м. Охранно-пожарная сигнализация, контроль доступа, внешнее видеонаблюдение, внешнее освещение, шкафы пожарные с рукавами. Благоустроенная прилегающая территория, производится обслуживание и круглогодичная уборка территории (вне зависимости от погодных условий и объема осадков!) На территории имеется автокран, фронтальные погрузчики, грузовые АТС. Профессиональная управляющая компания. Близость к ул. Софийская 600м, КАД 3км, близость к М-10 и М-11.







Move.ru - вся недвижимость России