

Марина Нижник, Рентавик

79337869418

**Санкт-Петербург, проспект
Александровской фермы, 29к3Б**

20 580 000 ₽

Санкт-Петербург, проспект Александровской фермы, 29к3Б

Округ

[СПБ, Фрунзенский район](#)

Улица

[проспект Александровской Фермы](#)

ПП - Производственное помещение

Общая площадь

69 м²

Детали объекта

Тип сделки

Продам

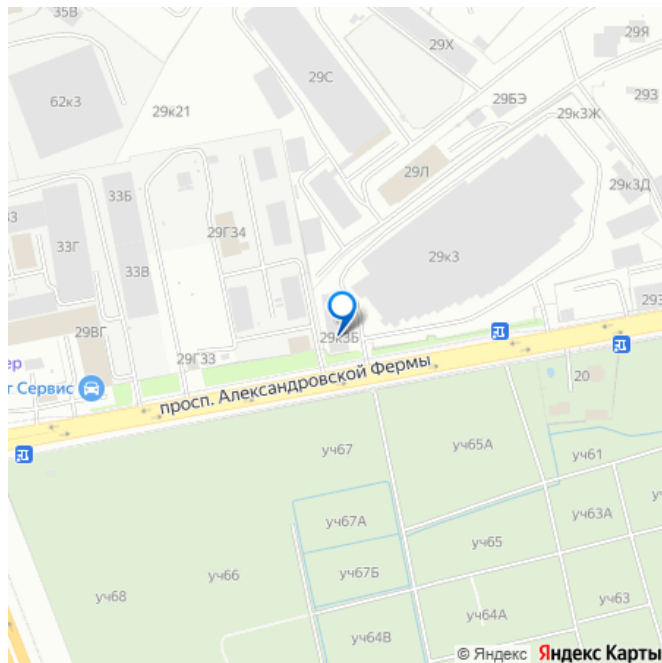
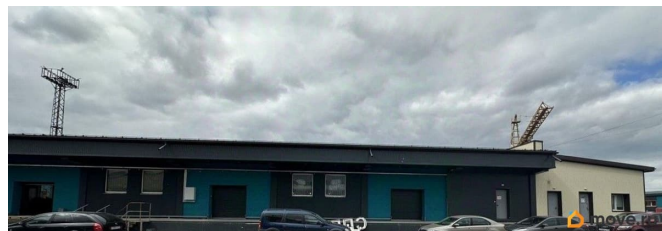
Раздел

[Коммерческая недвижимость](#)

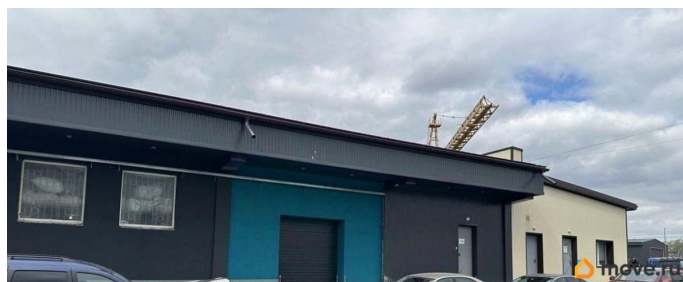
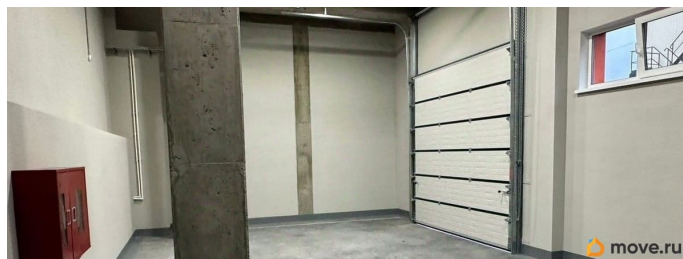
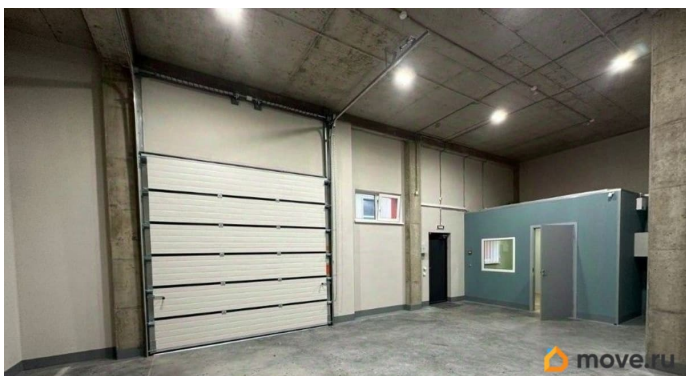
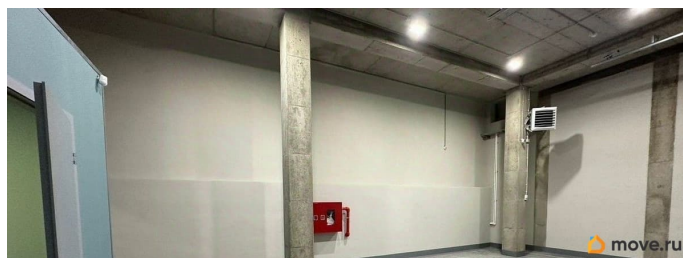
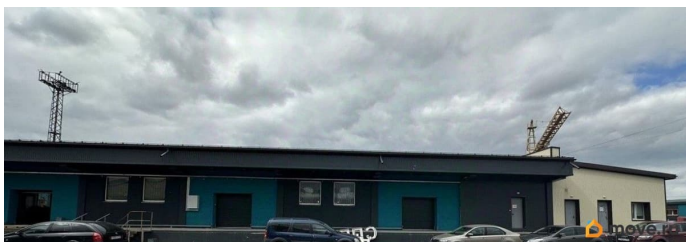
Описание

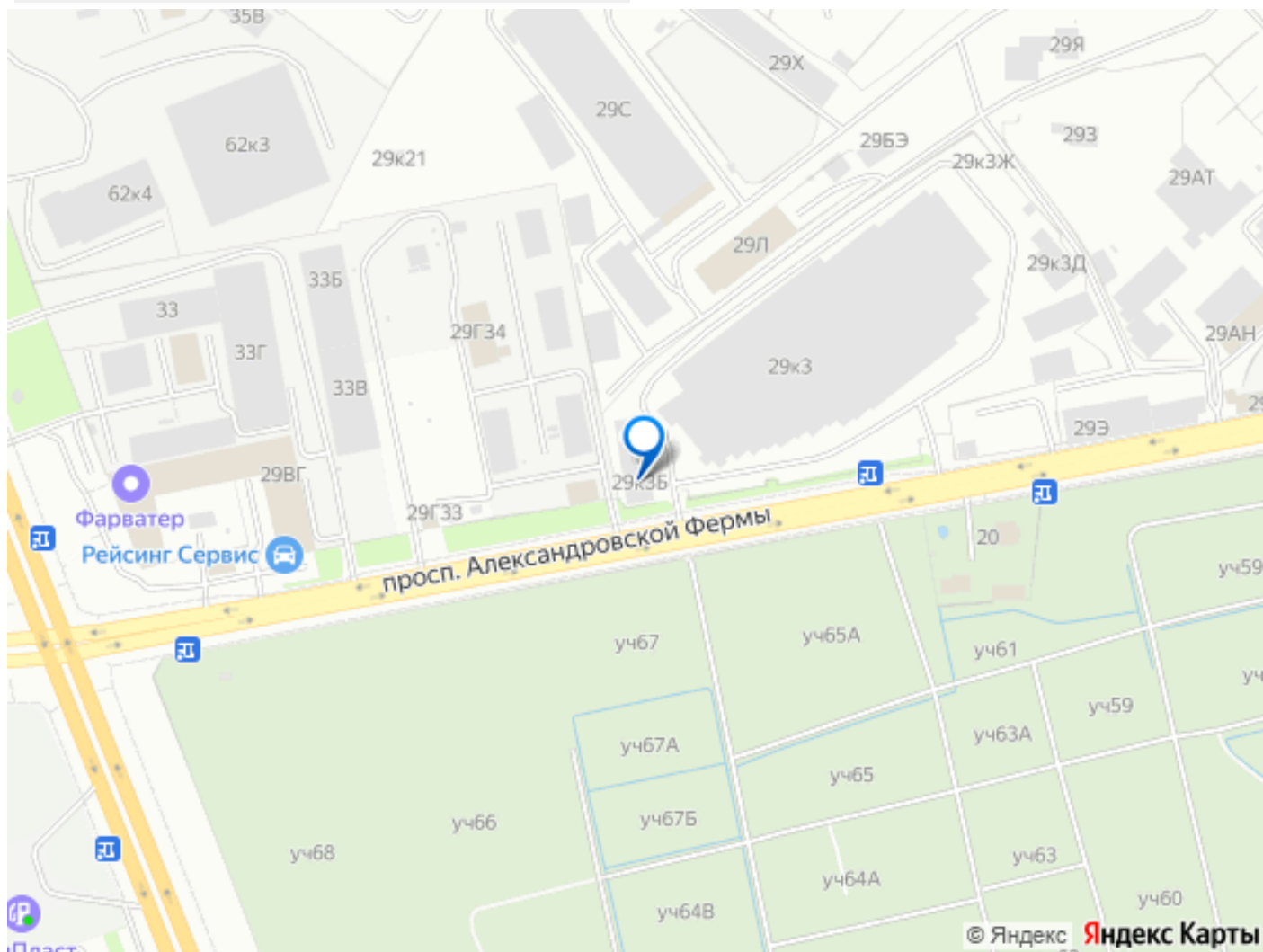
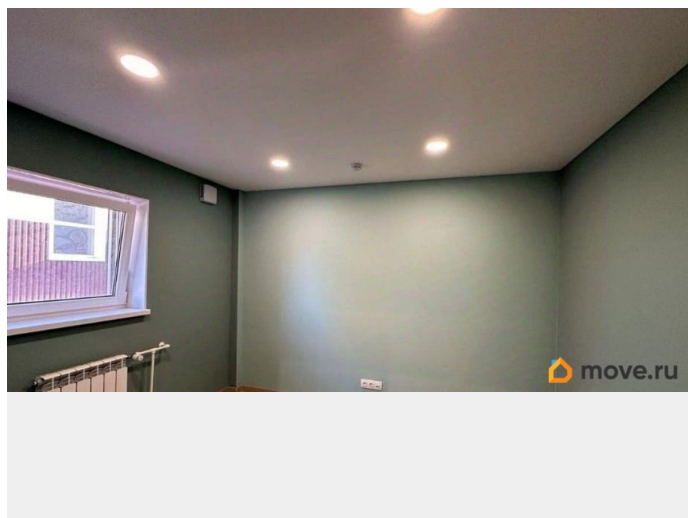
Склад расположен на обслуживаемой территории, круглосуточный доступ. Близость к ул. Софийская 600 м, КАД 3 км, близость к М-10 и М-11. Налоговая: 27. Лифты: Нет. Вентиляция: Естественная. Кондиционирование: Нет. Безопасность: Круглосуточный доступ, Система пожаротушений, Видеонаблюдение. Парковка: Наземная. Описание помещения: Полы армированные бетонные упрочнённые обеспыленные с нагрузкой более 5 тонн на м2. Фальцевая кровля, вентилируемый

для заметок



фасад, видеонаблюдение внешнего периметра здания и площадки, пандус. Помещение оснащено подъемно-секционными воротами габаритами 3 м. на 3,5 м. Планировка: смешанная. Типовой ремонт. Высокие потолки. Высота потолка: 4.6м. Тип налогообложения: УСН. Доп. параметры склада и производства: Отапливаемый. Лот 76331-68





Move.ru - вся недвижимость России