

52 436 780 ₽

Шоссе

[Токсовское](#) ~7 км от КАД

ПСН - Помещение свободного назначения

Общая площадь

265.1 м²

Детали объекта

Тип сделки

Продам

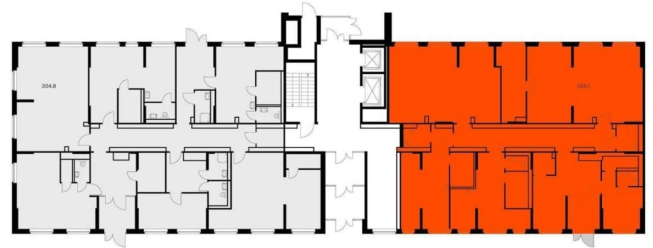
Раздел

[Коммерческая недвижимость](#)

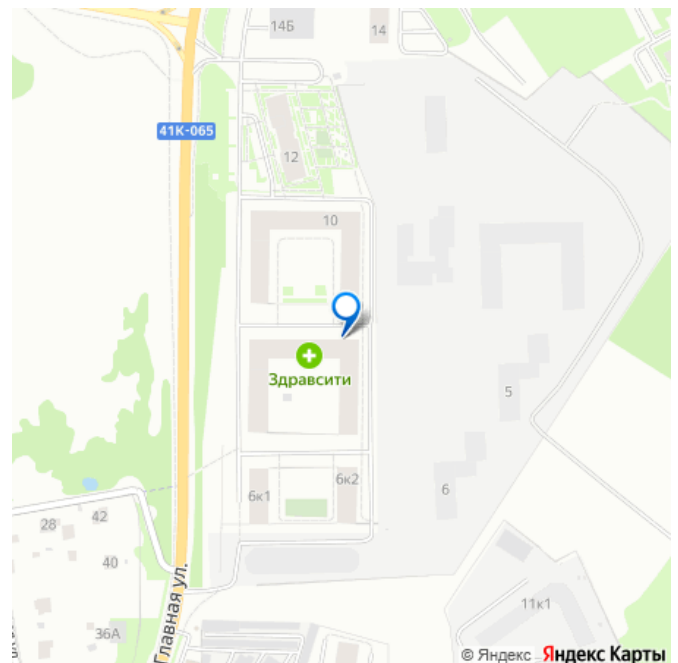
Описание

Продаётся нежилое помещение свободного назначения в готовом корпусе в новом жилом районе Заречный парк от ПИК. Открытая планировка, витринное остекление, удобный вход на уровне земли. Помещение (номер на площадке: №5) расположено по адресу: Российская Федерация, Ленинградская область, Всеволожский муниципальный район, Новодевяткинское сельское поселение, деревня Новое Девяткино, улица Главная, дом 8. Ввод в эксплуатацию 4 квартал 2024. Продажа напрямую от застройщика. Преимущества помещения: - Высокий трафик и проходимость - Безбарьерная среда: никаких лишних порогов, лестниц и крутых пандусов - Отдельный вход - Витринное остекление -

для заметок

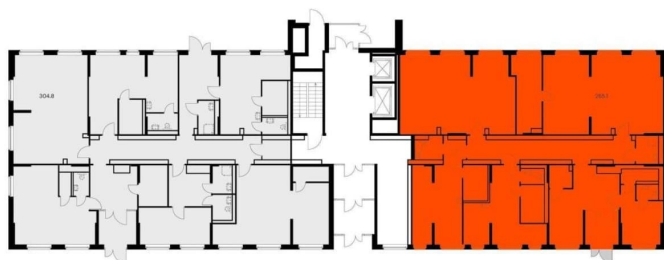


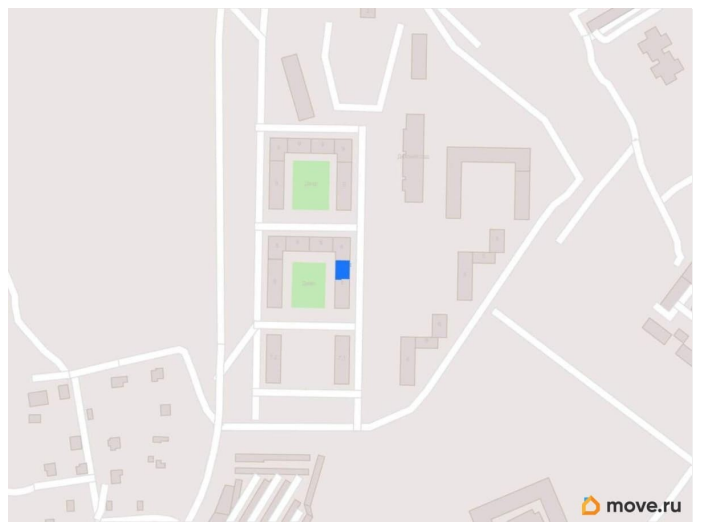
 move.ru



Высокие потолки - Универсальное помещение, мы не ограничиваем вас в выборе типа деятельности: помещения одинаково хорошо подойдут под салон красоты, химчистку или уютное кафе - Открытая планировка и возможность объединения помещений - Быстрая окупаемость бизнеса, обеспечена большим количеством жителей Жилой квартал «Заречный парк» расположен в районе Новое Девяткино Ленинградской области. В 7 минутах на автомобиле - станция метро «Девяткино», до КАД - 10 минут на машине. В 2026 году будет достроена шестиполосная трасса в обход Мурино, примыкающая к Пискаревскому проспекту. Она станет дополнительным выездом на КАД для жителей «Заречного парка». Проект включает восемь домов высотой от 15 до 24 этажей, три многоуровневых паркинга, детский сад и школу. В зелёных дворах-парках будут оборудованы современные детские и спортивные площадки, обустроены места для отдыха. На первых этажах разместятся магазины, кафе и другие сервисы. Площади квартир - от 25 до 80 м². Планировки продуманы так, чтобы каждый квадратный метр жилой площади можно было эффективно использовать. Все квартиры сдаются с готовой отделкой.

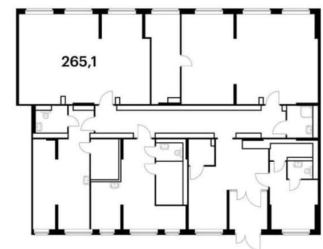
[#8062541#]





Заречный парк

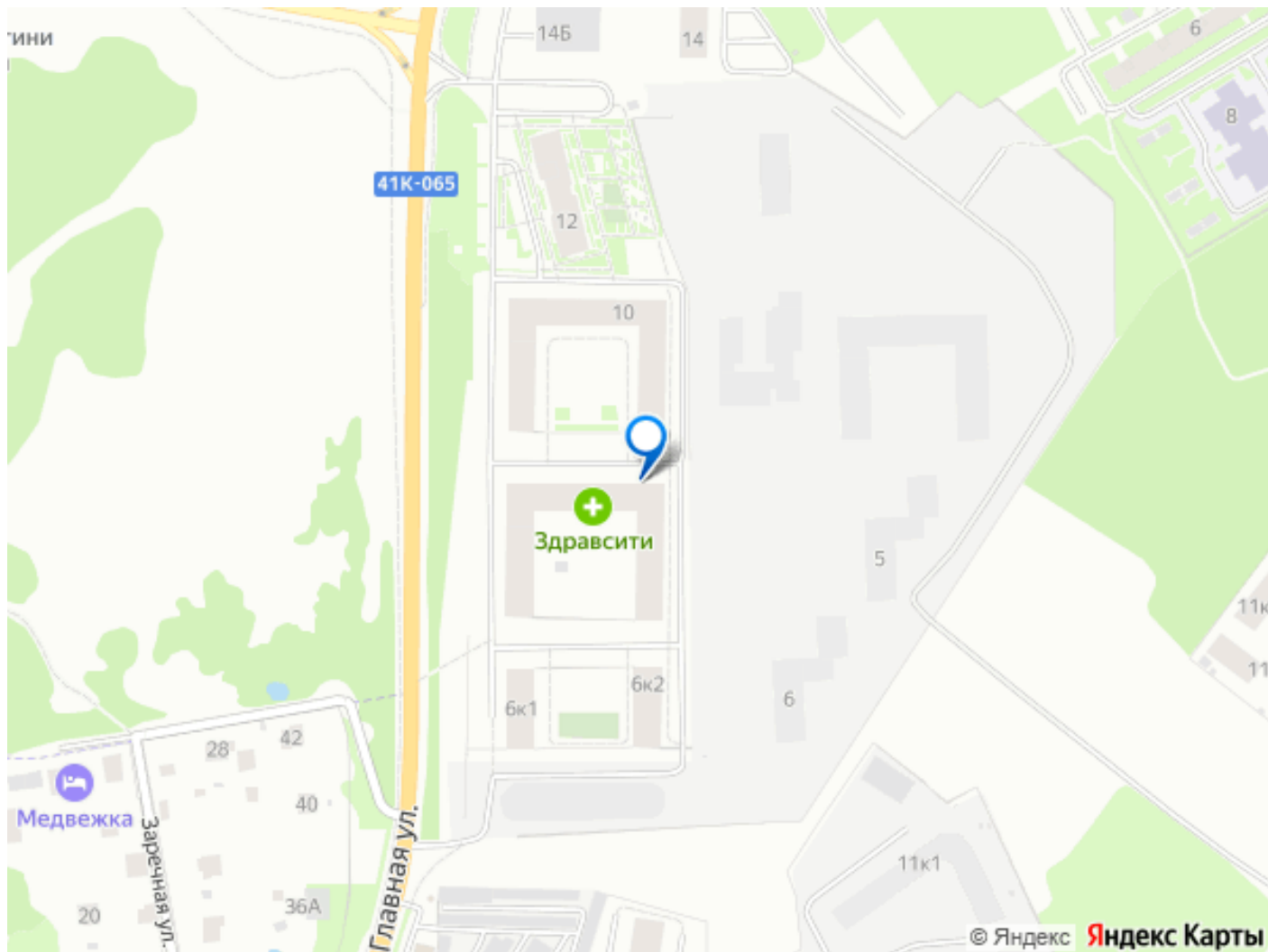
Корпус: 8 Потолки:
Площадь: 265,1 м²



ПИК

Открытая планировка

move.ru



Move.ru - вся недвижимость России