

19 574 304 ₽**ПСН - Помещение свободного назначения**

Общая площадь

42.72 м²**Детали объекта**

Тип сделки

Продам

Раздел

[Коммерческая недвижимость](#)**Описание**

Продаётся нежилое помещение свободного назначения в новом жилом районе Вольта от ПИК. Открытая планировка, витринное остекление, удобный вход на уровне земли. Помещение (номер на площадке: №3) расположено по адресу: Санкт-Петербург, пр. Энергетиков, дом 6, корпус 2, литера А, кадастровый номер земельного участка 78:11:0006015:3. Ввод в эксплуатацию 2 квартал 2026. Продажа напрямую от застройщика. Преимущества помещения: - Высокий трафик и проходимость - Безбарьерная среда: никаких лишних порогов, лестниц и крутых пандусов - Отдельный вход - Витринное остекление - Высокие потолки - Универсальное помещение, мы не ограничиваем вас в выборе типа деятельности: помещения одинаково хорошо подойдут под салон красоты, химчистку или уютное кафе -

для заметок

Вольта

Корпус: Вольта

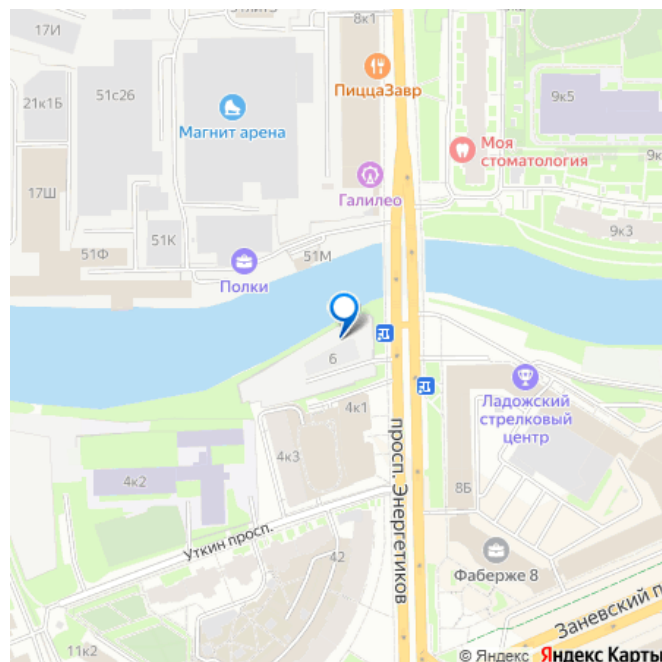
Потолки:

Площадь: 42,72 м²

3,93 м


**ПИК**

Открытая планировка

 **move.ru**

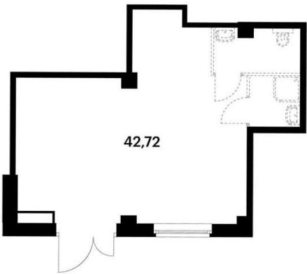
Открытая планировка и возможность объединения помещений - Быстрая окупаемость бизнеса, обеспечена большим количеством жителей «Вольта» - готовые апартаменты, которые можно приобрести для себя или сдавать через профессиональную управляющую компанию «МТЛ». Она возьмёт на себя заботы по обслуживанию и сдаче в аренду на короткий и длительный срок. Проект расположен недалеко от исторического и делового центра Санкт-Петербурга. Дорога на автомобиле до Невского проспекта займёт 15 минут. До станции метро «Ладжская» получится дойти за 8 минут, до двух остановок общественного транспорта - за минуту. Рядом находятся четыре вокзала и Свердловская набережная. В 15-этажном здании будет 430 апартаментов. На выбор доступны варианты площадью от 19 до 39 м с готовой отделкой и панорамным видом на реку и город с верхних этажей. На первом этаже предусмотрено просторное дизайнерское лобби, ресторан, круглосуточный ресепшен и кабинет врача. Кроме того, здесь появятся такие сервисы, как химчистка, прачечная, клининг, доставка продуктов, консьерж-сервис. Для прогулок возле реки Охты благоустроят набережную. Для автомобилей предусмотрена парковка и подземный паркинг. [#8062538#]

Вольта




Корпус: Вольта
Площадь: 42,72 м²

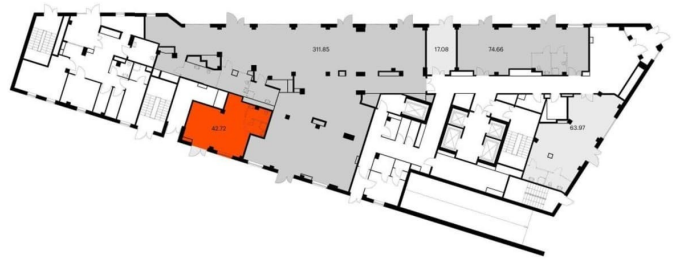
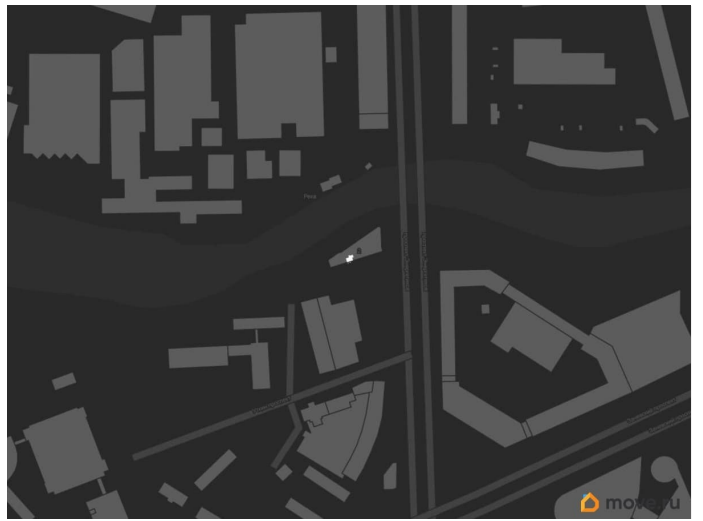
Потолки:
3,93 м



ПИК

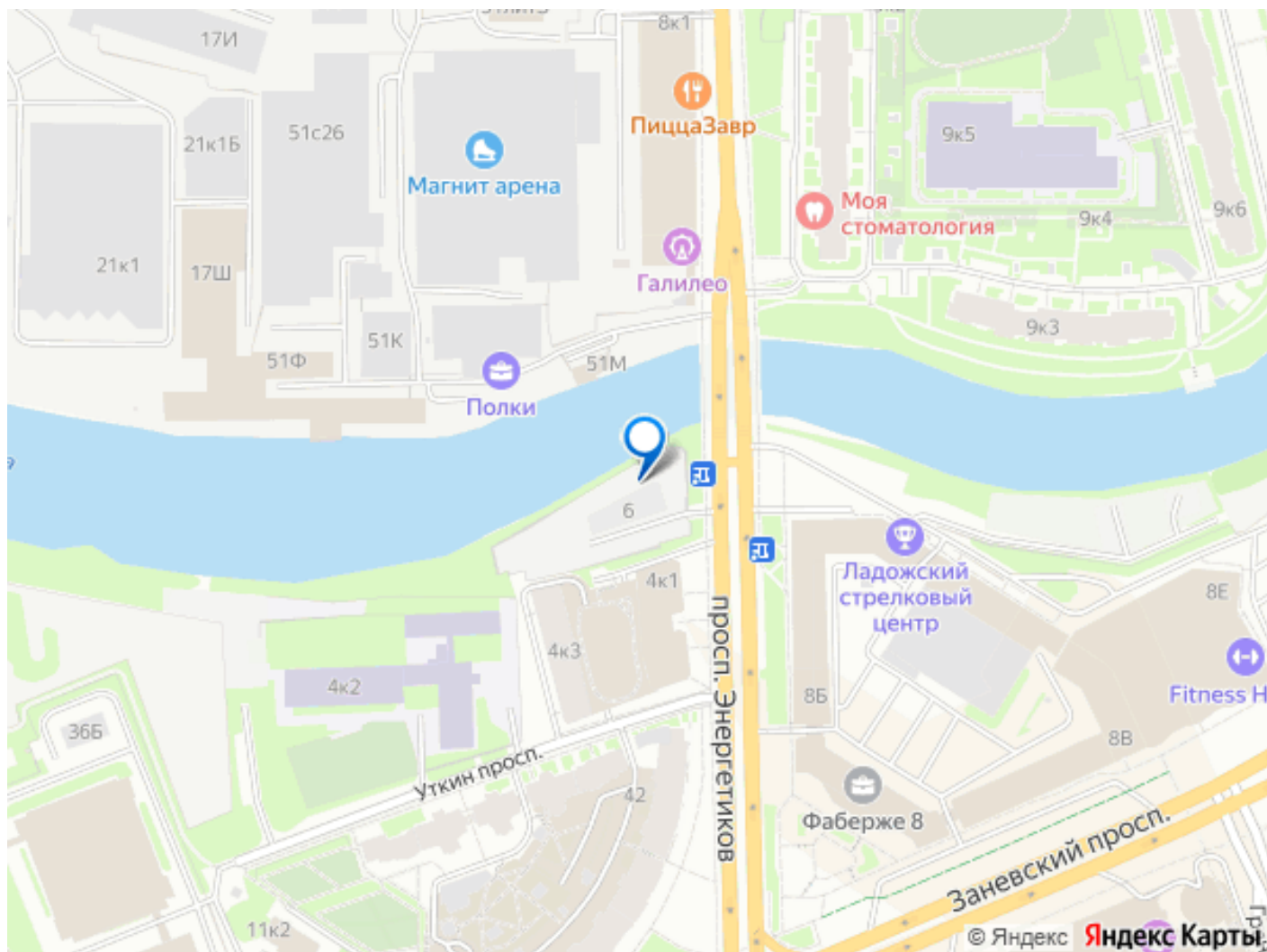
Открытая планировка





 move.ru





Move.ru - вся недвижимость России