

**420 138 000 ₽**

## ПСН - Помещение свободного назначения

Общая площадь

4668.2 м<sup>2</sup>

## Детали объекта

Тип сделки

Продам

Раздел

[Коммерческая недвижимость](#)

## Описание

Продаётся нежилое помещение свободного назначения в новом жилом районе Лермонтовский 54 от ПИК. Открытая планировка, витринное остекление, удобный вход на уровне земли. Помещение (номер на площадке: №1) расположено по адресу: . Ввод в эксплуатацию 1 квартал 2026. Продажа напрямую от застройщика. Преимущества помещения: - Высокий трафик и проходимость - Безбарьерная среда: никаких лишних порогов, лестниц и крутых пандусов - Отдельный вход - Витринное остекление - Высокие потолки - Универсальное помещение, мы не ограничиваем вас в выборе типа деятельности: помещения одинаково хорошо подойдут под салон красоты, химчистку или уютное кафе - Открытая планировка и возможность объединения помещений - Быстрая окупаемость бизнеса, обеспечена

<https://spb.move.ru/objects/9289794661>

Отдел продаж, ПИК

**7(812)416-04-32**

для заметок

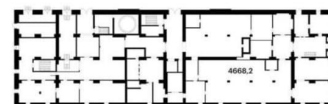
Лермонтовский 54

Корпус: Литера Ц

Потолки:

Площадь: 4668,2 м<sup>2</sup>

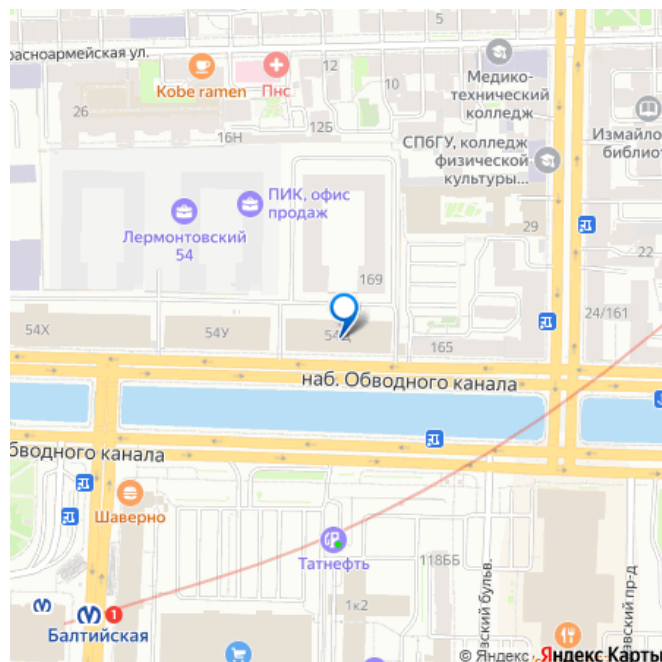
3 м



ПИК

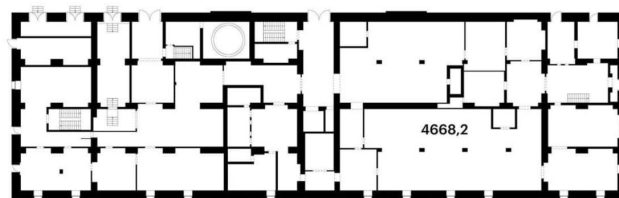
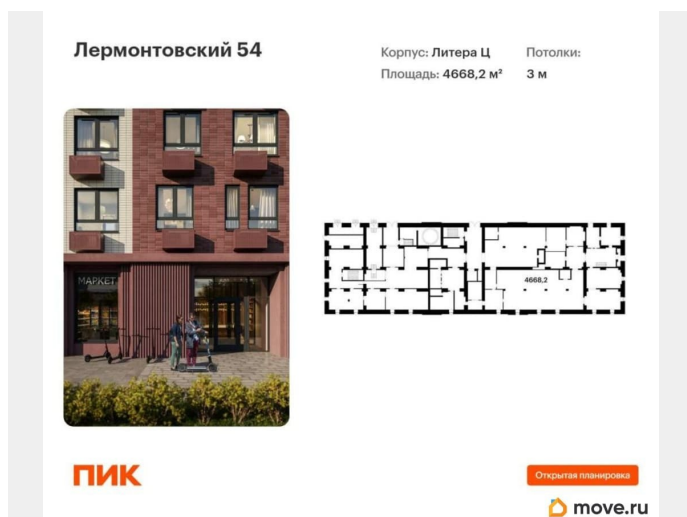
Открытая планировка

 move.ru



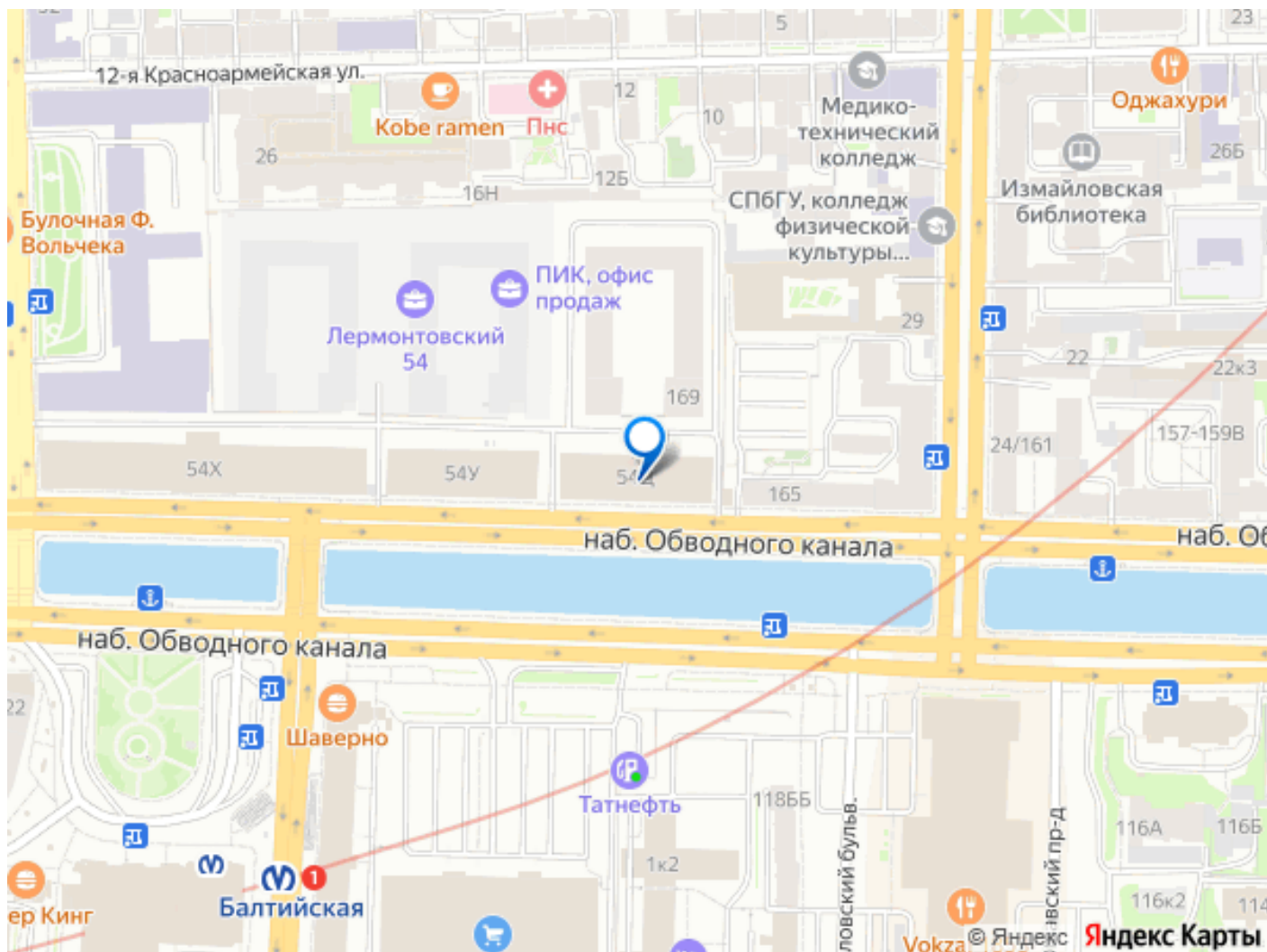
большим количеством жителей «Лермонтовский 54» находится в центре Санкт-Петербурга на набережной Обводного канала, в 5 минутах пешком от метро «Балтийская». Здесь будут квартиры с окнами в пол, высокими потолками и террасами. Жилой квартал находится в центре Санкт-Петербурга, в Адмиралтейском районе, на набережной Обводного канала. В 5 минутах пешком - станция метро «Балтийская». До Невского проспекта на автомобиле ехать 8 минут, до Московского проспекта - всего 2 минуты. Необычные фасады «Лермонтовского 54» напоминают о промышленной архитектуре, которая была популярна в Санкт-Петербурге в конце XIX и начале XX века. Материал отделки - прочный кирпич, который прослужит до 100 лет. А благодаря системе чиллер-фанкойл на фасадах не будет блоков кондиционеров - всё охлаждение происходит внутри здания. В «Лермонтовском» возводятся дома высотой от 7 до 9 этажей с небольшим количеством квартир: на этаже может быть всего две квартиры. Во дворах будут закрытые парки с детскими площадками и местами для отдыха, а на подземном этаже - паркинг с удобной навигацией. Между домами протянется пешеходный бульвар для прогулок и отдыха, для велосипедистов предусмотрены специальные дорожки и парковки. В 2024 году в «Лермонтовском 54» открылся лицей на 1000 мест. Он разместился в здании 1824 года - раньше здесь было Николаевское кавалерийское училище. Во всех квартирах будут трёхметровые потолки и окна в пол. На 8-м и 9-м этажах будут лоджии, а на других этажах - французские и обычные балконы. Также здесь можно выбрать квартиру с террасой или патио. На первых этажах откроются магазины, кафе и другие сервисы.

Со стороны набережной в домах, которые признаны объектами культурного наследия, мы разместим общественные пространства. Недалеко от «Лермонтовского 54» находится Юсуповский дворец, парк Екатерингоф, на машине можно доехать до острова Новая Голландия и Мариинского театра. Рядом работают школы, детские сады, торговые центры и гипермаркеты. [#8062542#]



 move.ru





Move.ru - вся недвижимость России