

Отдел продаж, ПИК

7(812)416-04-32**22 642 620 ₽****ПСН - Помещение свободного назначения**

Общая площадь

60.9 м²**Детали объекта**

Тип сделки

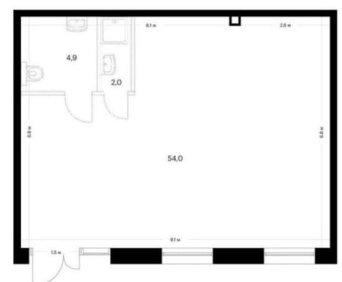
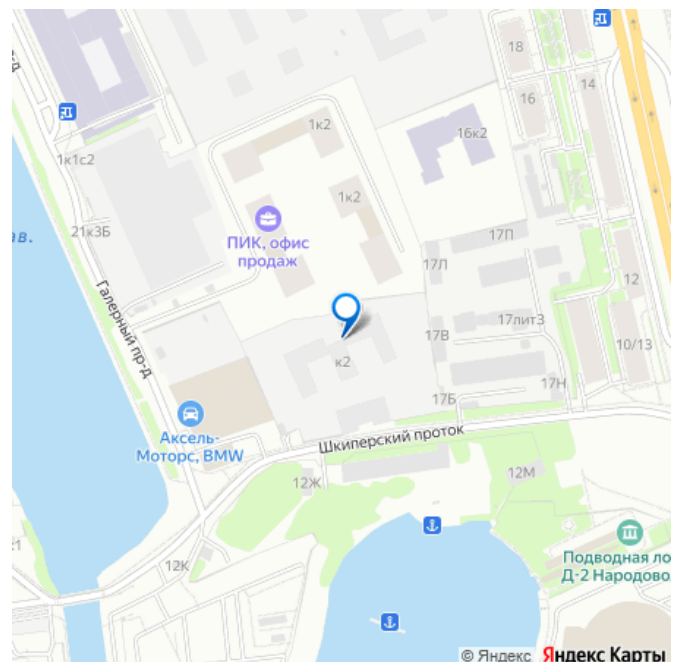
Продам

Раздел

[Коммерческая недвижимость](#)**Описание**

Продаётся нежилое помещение свободного назначения в новом жилом районе Шкиперский 19 от ПИК. Открытая планировка, витринное остекление, удобный вход на уровне земли. Помещение (номер на площадке: №4) расположено по адресу: Санкт-Петербург, Шкиперский проток, земельный участок с кадастровым номером 78: 06: 0220902: 4427. Ввод в эксплуатацию 2 квартал 2027. Продажа напрямую от застройщика. Преимущества помещения: - Высокий трафик и проходимость - Безбарьерная среда: никаких лишних порогов, лестниц и крутых пандусов - Отдельный вход - Витринное остекление - Высокие потолки - Универсальное помещение, мы не ограничиваем вас в выборе типа деятельности: помещения одинаково хорошо подойдут под салон красоты, химчистку или уютное кафе -

для заметок

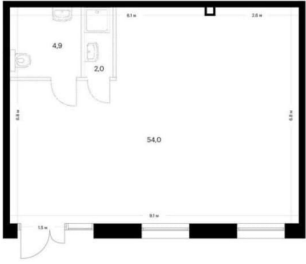

Шкиперский 19Корпус: 2
Площадь: 60,9 м²Потолки:
4,06 м**ПИК**[Открытая планировка](#)


Открытая планировка и возможность объединения помещений - Быстрая окупаемость бизнеса, обеспечена большим количеством жителей Жилой квартал «Шкиперский 19» возводится в историческом районе Санкт-Петербурга - на Васильевском острове. Здания высотой от 8 до 12 этажей выполнены в природных оттенках, поэтому гармонично вписываются в архитектурный ландшафт Васильевского острова. В квартирах «Шкиперского 19» можно выбрать квартиру с видом на Финский залив. А из множества уникальных планировок - найти именно ту, которая подходит под ваши пожелания. Здесь есть квартиры с кухнями-гостиными, мастер-спальнями, двумя санузлами, гардеробными и отдельными постирочными. Во втором корпусе на верхних этажах будут индивидуальные крытые террасы, где можно проводить время в любое время года, ведь все террасы крытые. В проекте предусмотрены высокие потолки и окна в пол. В квартирах первого корпуса будет предчистовая отделка White Box, во втором - квартиры без отделки. На первых этажах домов откроются магазины, кафе и полезные сервисы: чтобы сходить за свежей выпечкой к завтраку, можно будет просто спуститься на лифте. Для детей из «Шкиперского 19» на территории квартала откроются школа и детский сад. Парадный вход «Шкиперского 19» - просторное и светлое гранд-лобби в стиле джапанди. В нём будут сочетаться элементы японских и скандинавских традиций дизайна. Помимо зоны ожидания с мягкой мебелью, здесь будет детская комната и гостевой санузел. В парадных предусмотрены комнаты для колясок и лапомойки для собак, тихие и быстрые лифты. Автомобиль можно будет оставить в подземном паркинге, а крупные и

сезонные вещи - в индивидуальной кладовой.
Доехать от квартала до Невского проспекта можно за 15 минут, до ЗСД - за 12 минут. В 20 минутах ходьбы находится станция метро «Приморская», и в 2030 году планируется открытие станции «Гавань» в 5 минутах от проекта. Проект принадлежит «Серии плюс». В «Серию плюс» входят жилые кварталы с повышенным уровнем комфорта и уникальной архитектурой. У квартир разнообразные планировки: можно выбрать квартиру с мастер-спальней, где есть отдельная ванная комната, с просторной кухней-гостиной, с двумя санузлами, с гардеробной или постирочной. [#8062548#]


Шкиперский 19

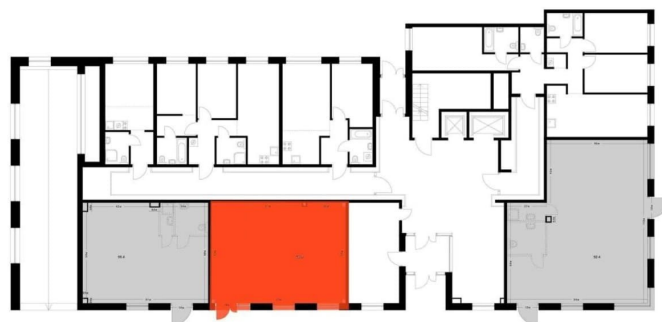
Корпус: 2 Потолки:
Площадь: 60,9 м² 4,06 м



ПИК

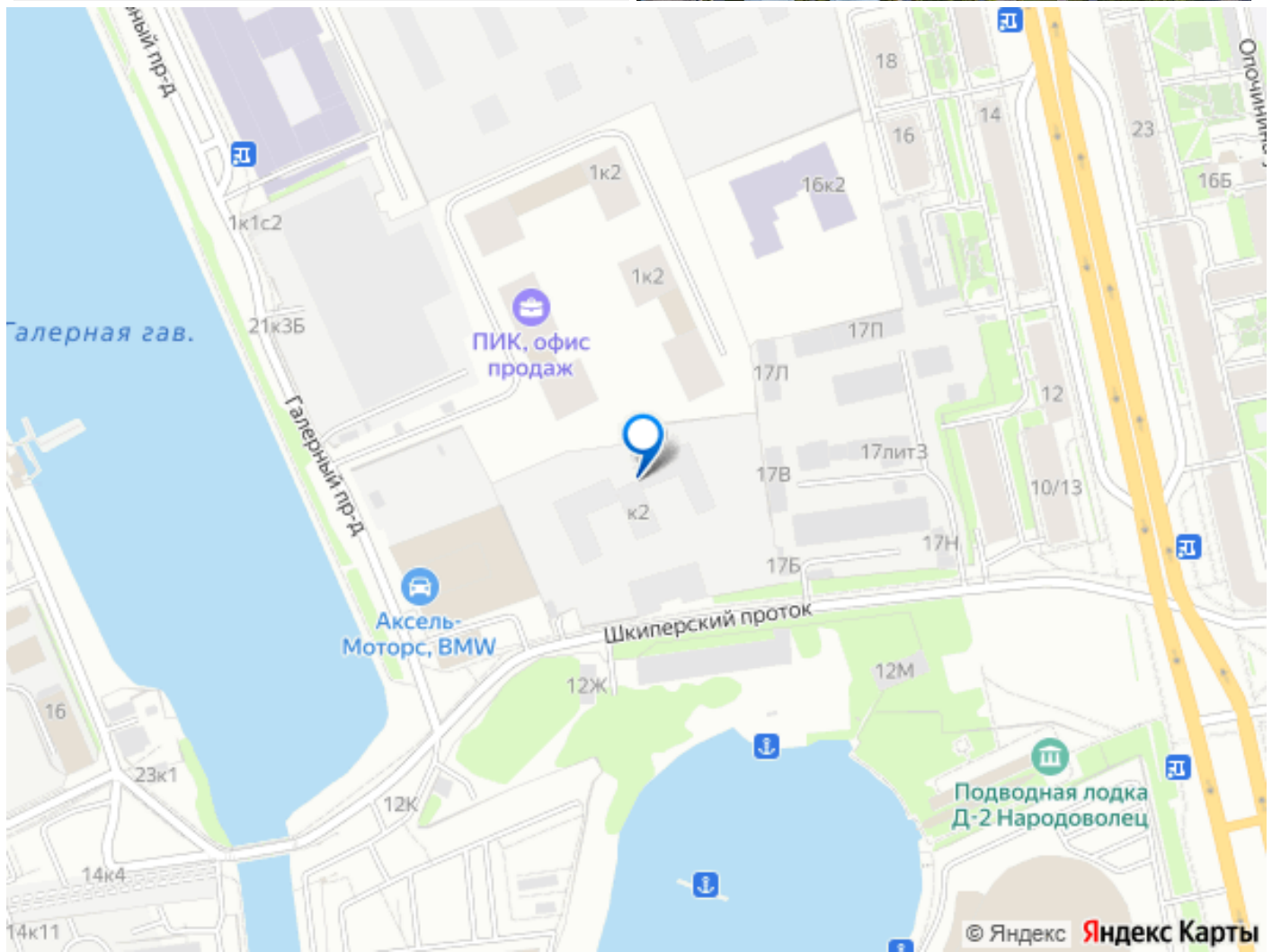
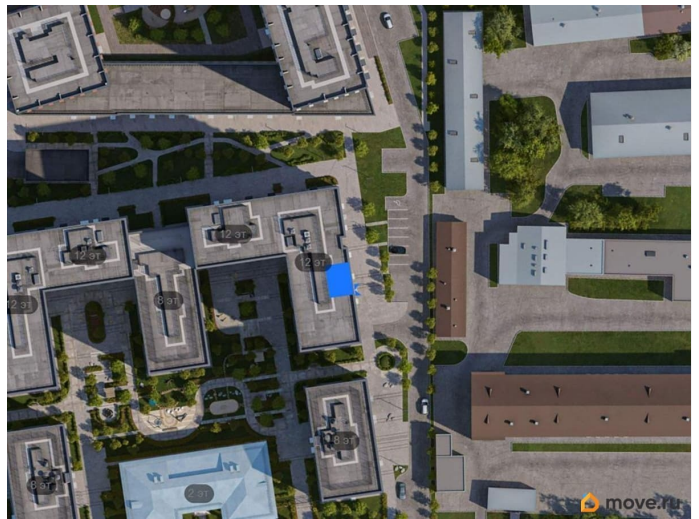
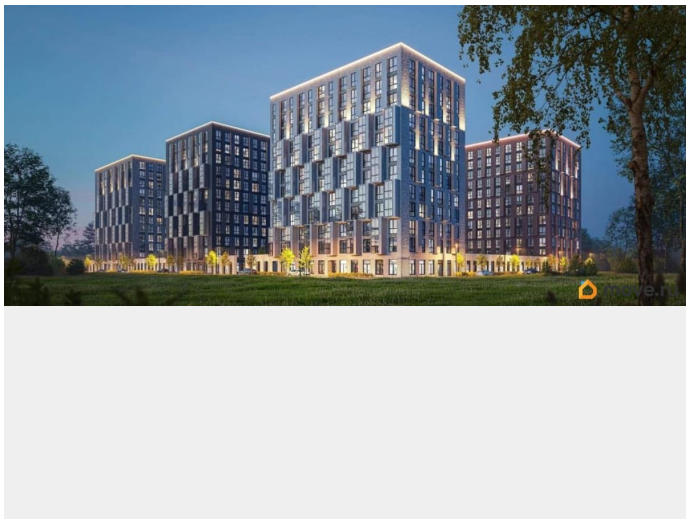
[Открыть планировку](#)





 move.ru





Move.ru - вся недвижимость России