

Отдел продаж, ПИК

**7(812)416-04-32**

**24 198 820 ₽**

## ПСН - Помещение свободного назначения

Общая площадь

69.1 м<sup>2</sup>

## Детали объекта

Тип сделки

Продам

Раздел

[Коммерческая недвижимость](#)

## Описание

Продаётся нежилое помещение свободного назначения в новом жилом районе Витебский парк от ПИК. Открытая планировка, витринное остекление, удобный вход на уровне земли. Помещение (номер на площадке: №2) расположено по адресу: Санкт-Петербург, муниципальное образование Волковское, Лиговский проспект, кадастровый номер 78: 13: 0007319: 3876, корпус 6. Ввод в эксплуатацию 2 квартал 2028. Продажа напрямую от застройщика. Преимущества помещения: - Высокий трафик и проходимость - Безбарьерная среда: никаких лишних порогов, лестниц и крутых пандусов - Отдельный вход - Витринное остекление - Высокие потолки - Универсальное помещение, мы не ограничиваем вас в выборе типа деятельности: помещения одинаково хорошо подойдут под салон

для заметок

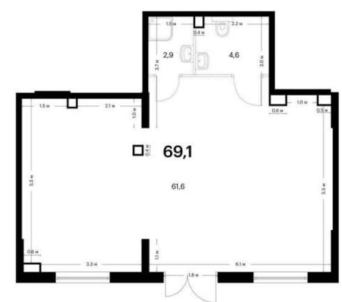
Витебский парк

Корпус: 6

Потолки:

Площадь: 69,1 м<sup>2</sup>

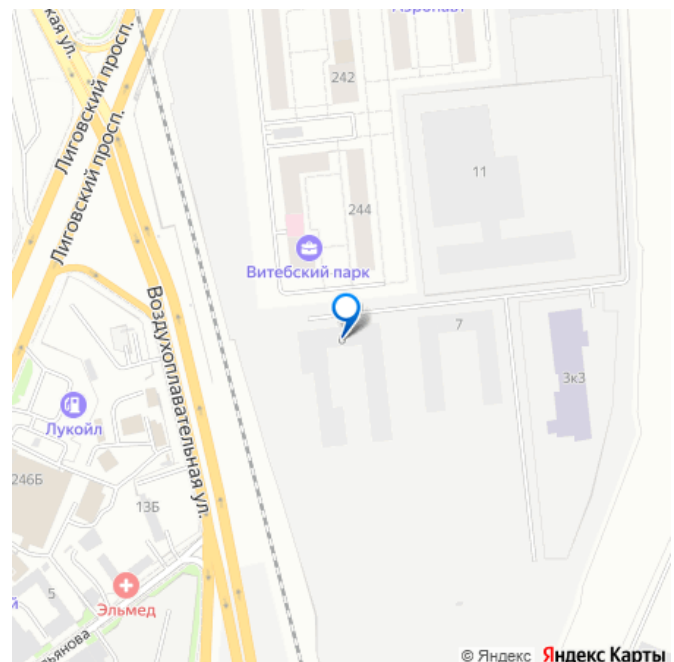
4,71 м



ПИК

Открытая планировка

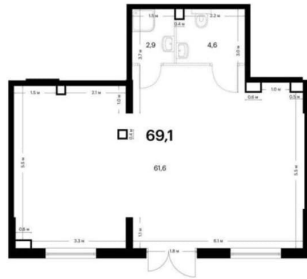
 move.ru



красоты, химчистку или уютное кафе -  
Открытая планировка и возможность  
объединения помещений - Быстрая  
окупаемость бизнеса, обеспечена большим  
количеством жителей Жилой квартал  
«Витебский парк» находится во Фрунзенском  
районе Санкт-Петербурга, в 15 минутах  
пешком от метро «Обводный канал». А в 2027  
году всего в паре минут от проекта  
планируют открыть станцию метро  
«Боровая». В квартал входят 3 детских сада,  
школа и 7 жилых домов с дворами-парками,  
куда не могут зайти посторонние люди и  
заехать автомобили. Школа на 1250 мест и  
детский сад на 350 мест откроются  
одновременно с заселением первой очереди,  
это значит, что жители проекта смогут  
отдать своих детей в новые образовательные  
учреждения на территории квартала. Во  
дворах приятно отдыхать, знакомиться с  
соседями и даже заниматься йогой, а для  
детей мы построим детские площадки. Рядом  
появятся современные спортивные  
площадки. На первых этажах домов  
откроются магазины, кафе и другие сервисы.  
Через весь жилой район протянется широкий  
пешеходный бульвар для прогулок и спорта.  
Рядом с «Витебским парком» есть всё для  
комфортной жизни: магазины, торговые  
центры, фитнес-клубы, кафе и рестораны, а  
ещё детские сады, школы, вузы и  
поликлиника. [#8062554#]

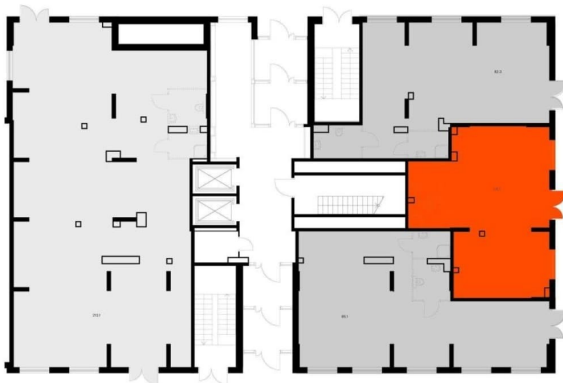
## Витебский парк

Корпус: 6  
Площадь: 69,1 м²  
Потолки: 4,71 м



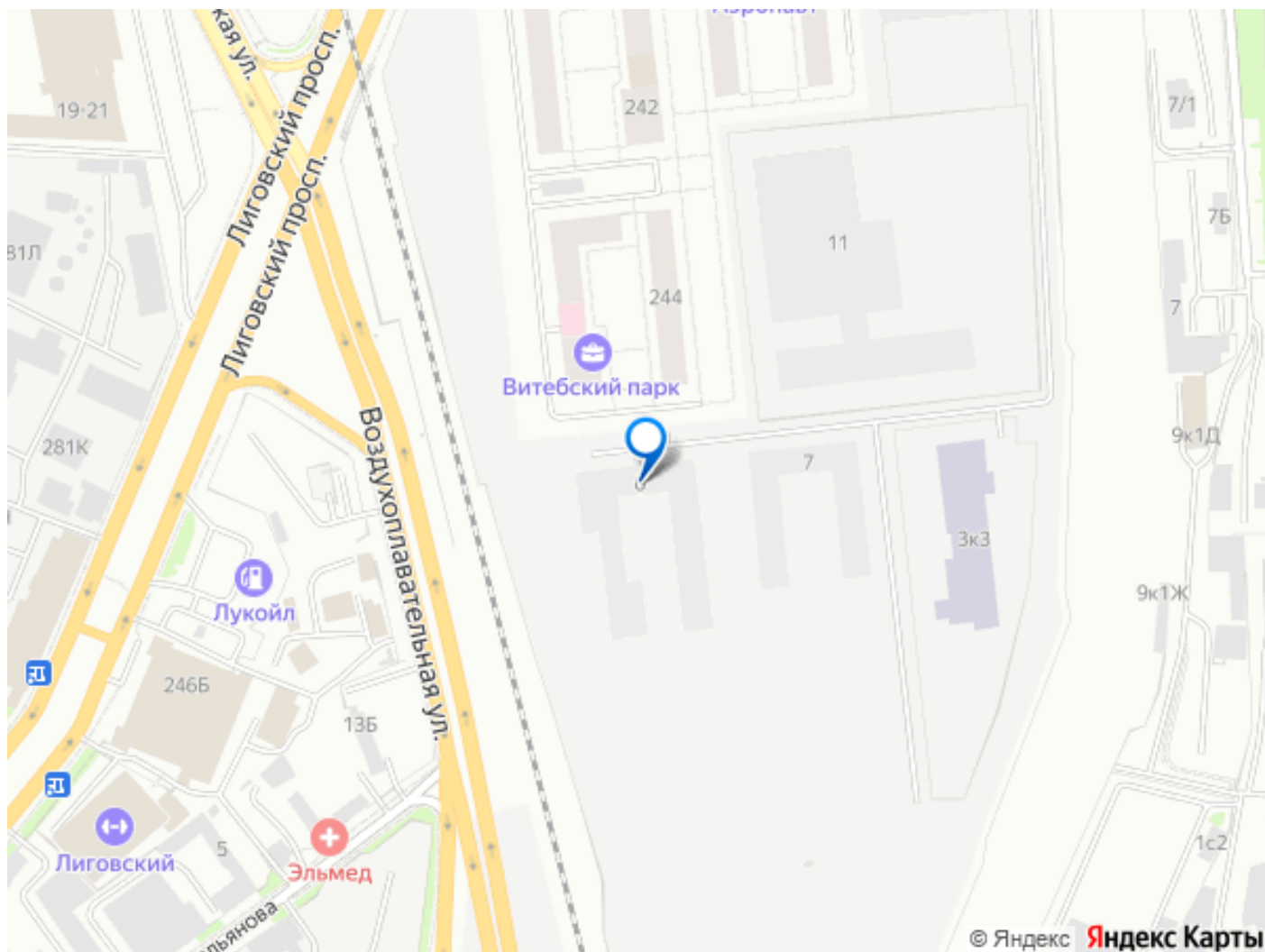
ПИК

Открытая планировка  
move.ru



move.ru





Move.ru - вся недвижимость России