

Отдел продаж, ПИК

**7(812)416-04-32****28 939 440 ₽****ПСН - Помещение свободного назначения**

Общая площадь

69.2 м<sup>2</sup>**Детали объекта**

Тип сделки

Продам

Раздел

[Коммерческая недвижимость](#)**Описание**

Продаётся нежилое помещение свободного назначения в готовом корпусе в новом жилом районе Шкиперский 19 от ПИК. Открытая планировка, витринное остекление, удобный вход на уровне земли. Помещение (номер на площадке: №2) расположено по адресу: Российская Федерация, Санкт-Петербург, внутригородское муниципальное образование города федерального значения Санкт-Петербурга муниципальный округ Гавань, Галерный проезд, дом 1, корпус 2, строение 1. Ввод в эксплуатацию 2 квартал 2025. Продажа напрямую от застройщика. Преимущества помещения: - Высокий трафик и проходимость - Безбарьерная среда: никаких лишних порогов, лестниц и крутых пандусов - Отдельный вход - Витринное остекление - Высокие потолки - Универсальное помещение, мы не ограничиваем вас в выборе типа

для заметок

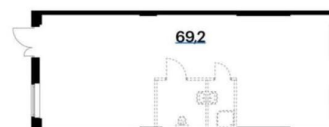
Шкиперский 19

Корпус: 1

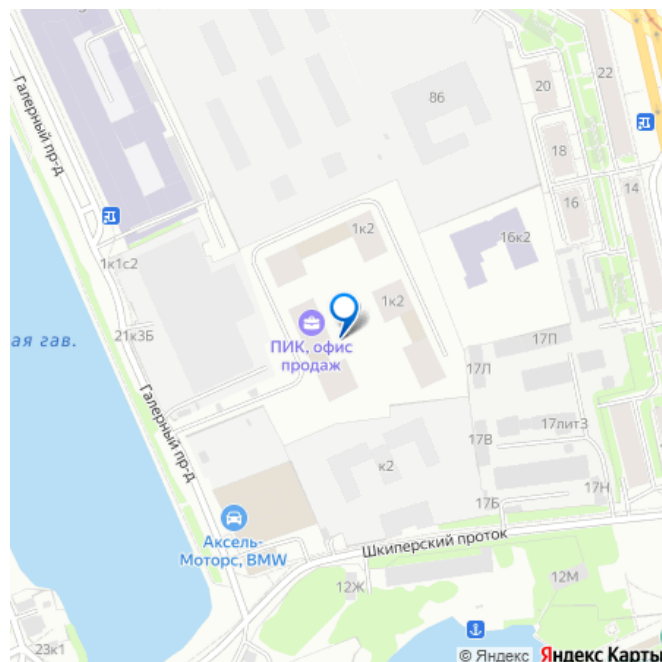
Потолки:

Площадь: 69,2 м<sup>2</sup>

3,53 м

**ПИК**

Открытая планировка

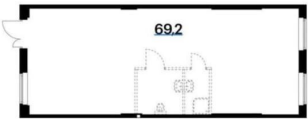

 **move.ru**

деятельности: помещения одинаково хорошо подойдут под салон красоты, химчистку или уютное кафе - Открытая планировка и возможность объединения помещений - Быстрая окупаемость бизнеса, обеспечена большим количеством жителей Жилой квартал «Шкиперский 19» возводится в историческом районе Санкт-Петербурга - на Васильевском острове. Здания высотой от 8 до 12 этажей выполнены в природных оттенках, поэтому гармонично вписываются в архитектурный ландшафт Васильевского острова. В квартирах «Шкиперского 19» можно выбрать квартиру с видом на Финский залив. А из множества уникальных планировок - найти именно ту, которая подходит под ваши пожелания. Здесь есть квартиры с кухнями-гостиными, мастер-спальнями, двумя санузлами, гардеробными и отдельными постирочными. Во втором корпусе на верхних этажах будут индивидуальные крытые террасы, где можно проводить время в любое время года, ведь все террасы крытые. В проекте предусмотрены высокие потолки и окна в пол. В квартирах первого корпуса будет предчистовая отделка White Box, во втором - квартиры без отделки. На первых этажах домов откроются магазины, кафе и полезные сервисы: чтобы сходить за свежей выпечкой к завтраку, можно будет просто спуститься на лифте. Для детей из «Шкиперского 19» на территории квартала откроются школа и детский сад. Парадный вход «Шкиперского 19» - просторное и светлое гранд-лобби в стиле джапанди. В нём будут сочетаться элементы японских и скандинавских традиций дизайна. Помимо зоны ожидания с мягкой мебелью, здесь будет детская комната и гостевой санузел. В парадных предусмотрены комнаты для колясок и

лапомойки для собак, тихие и быстрые лифты. Автомобиль можно будет оставить в подземном паркинге, а крупные и сезонные вещи - в индивидуальной кладовой. Доехать от квартала до Невского проспекта можно за 15 минут, до ЗСД - за 12 минут. В 20 минутах ходьбы находится станция метро «Приморская», и в 2030 году планируется открытие станции «Гавань» в 5 минутах от проекта. Проект принадлежит «Серии плюс». В «Серию плюс» входят жилые кварталы с повышенным уровнем комфорта и уникальной архитектурой. [#8062540#]


**Шкиперский 19**

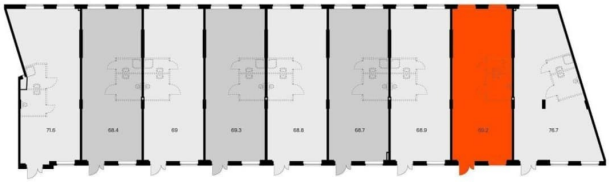
Корпус: 1  
Площадь: 69,2 м²  
Потолки: 3,53 м




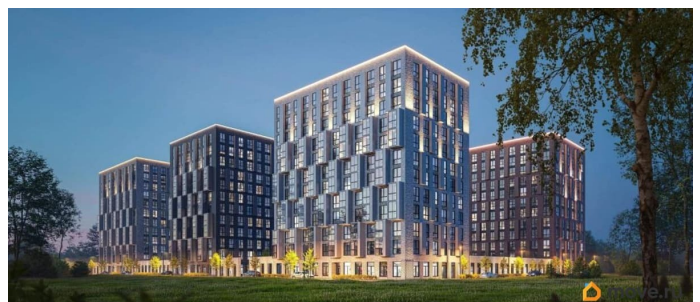
**ПИК**

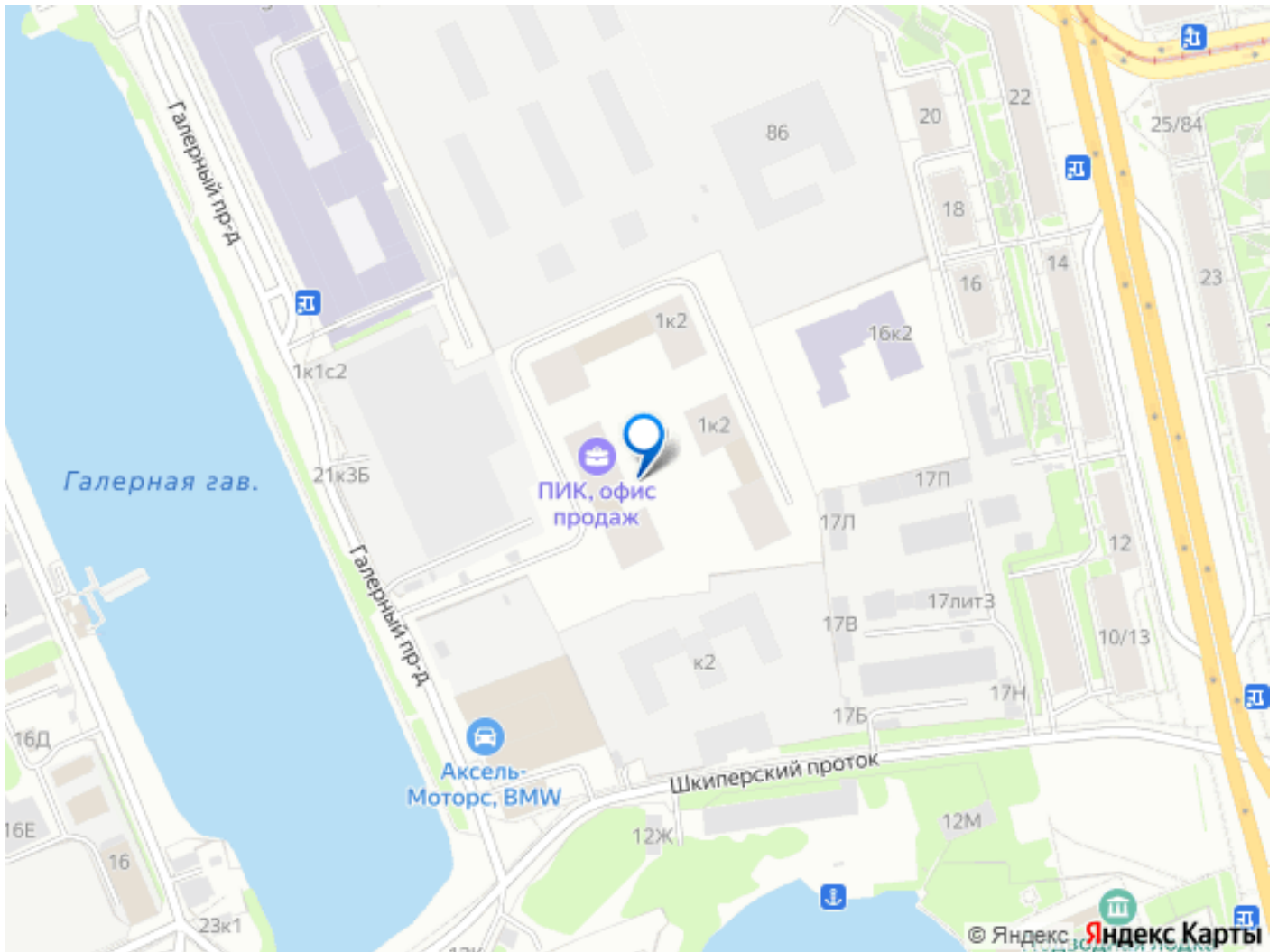
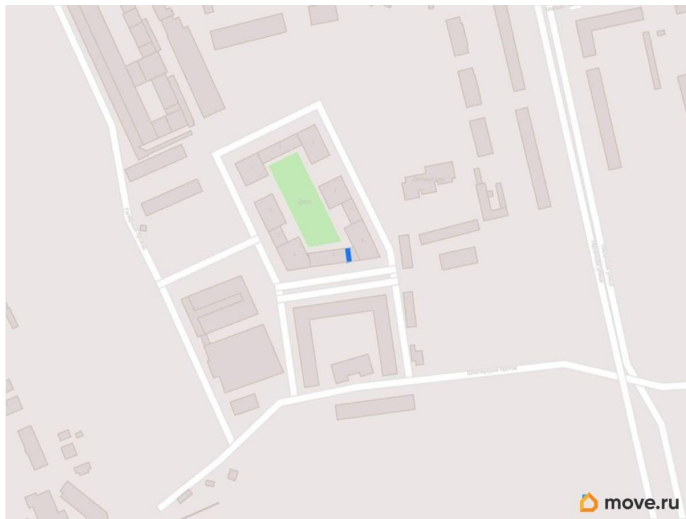
Открытые планировки











Move.ru - вся недвижимость России