

Отдел продаж, ПИК

7(812)416-04-32

22 019 910 ₽

Шоссе

[Токсовское](#) ~19 км от КАД

ПСН - Помещение свободного назначения

Общая площадь

75.54 м²

Детали объекта

Тип сделки

Продам

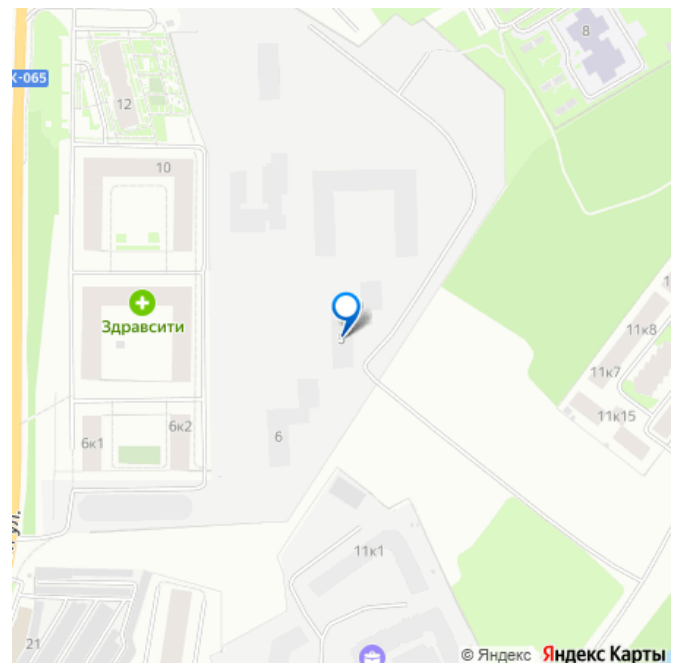
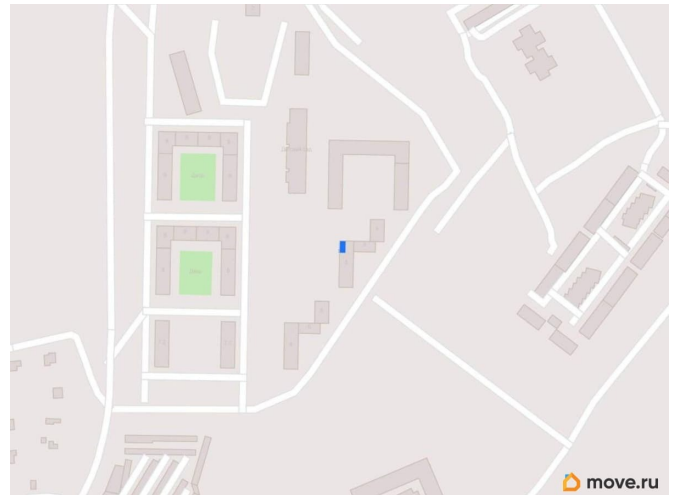
Раздел

[Коммерческая недвижимость](#)

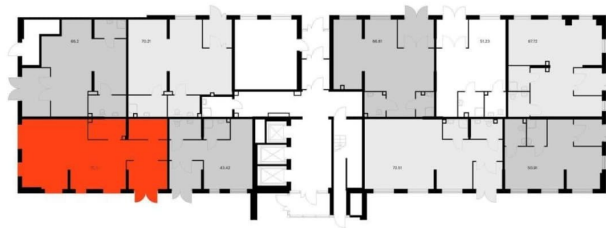
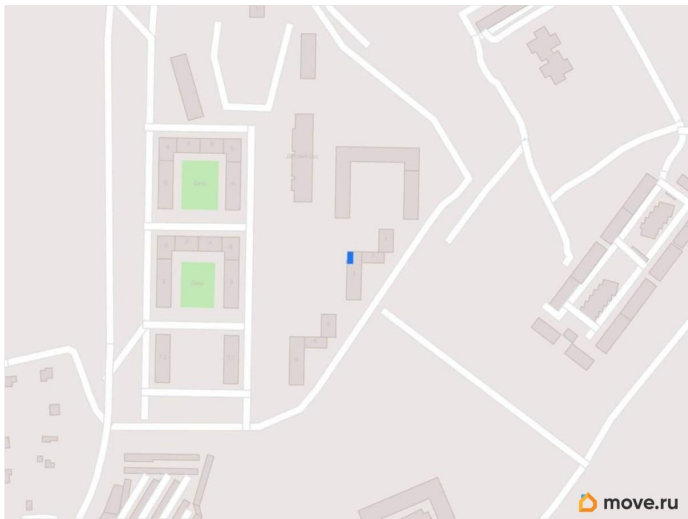
Описание

Продаётся нежилое помещение свободного назначения в новом жилом районе Заречный парк от ПИК. Открытая планировка, витринное остекление, удобный вход на уровне земли. Помещение (номер на площадке: №11) расположено по адресу: Ленинградская область, Всеволожский муниципальный район, Новодевятикинское сельское поселение, д. Новое Десяткино, микрорайон 1, квартал 1.3, участок с кадастровым номером 47: 07: 0722001: 105103, Корпус 5. Ввод в эксплуатацию 4 квартал 2027. Продажа напрямую от застройщика. Преимущества помещения: - Высокий трафик и проходимость - Безбарьерная среда: никаких лишних порогов, лестниц и крутых пандусов -

для заметок



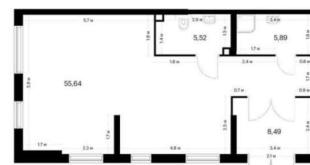
Отдельный вход - Витринное остекление -
Высокие потолки - Универсальное
помещение, мы не ограничиваем вас в
выборе типа деятельности: помещения
одинаково хорошо подойдут под салон
красоты, химчистку или уютное кафе -
Открытая планировка и возможность
объединения помещений - Быстрая
окупаемость бизнеса, обеспечена большим
количеством жителей Жилой квартал
«Заречный парк» расположен в районе Новое
Девяткино Ленинградской области. В 7
минутах на автомобиле - станция метро
«Девяткино», до КАД - 10 минут на машине. В
2026 году будет достроена шестиполосная
трасса в обход Мурино, примыкающая к
Пискаревскому проспекту. Она станет
дополнительным выездом на КАД для
жителей «Заречного парка». Проект
включает восемь домов высотой от 15 до 24
этажей, три многоуровневых паркинга,
детский сад и школу. В зелёных дворах-
парках будут оборудованы современные
детские и спортивные площадки, обустроены
места для отдыха. На первых этажах
разместятся магазины, кафе и другие
сервисы. Площади квартир - от 25 до 80 м2.
Планировки продуманы так, чтобы каждый
квадратный метр жилой площади можно
было эффективно использовать. Все
квартиры сдаются с готовой отделкой.
[#8062550#]



Заречный парк

Корпус: 5
Площадь: 75,54 м²

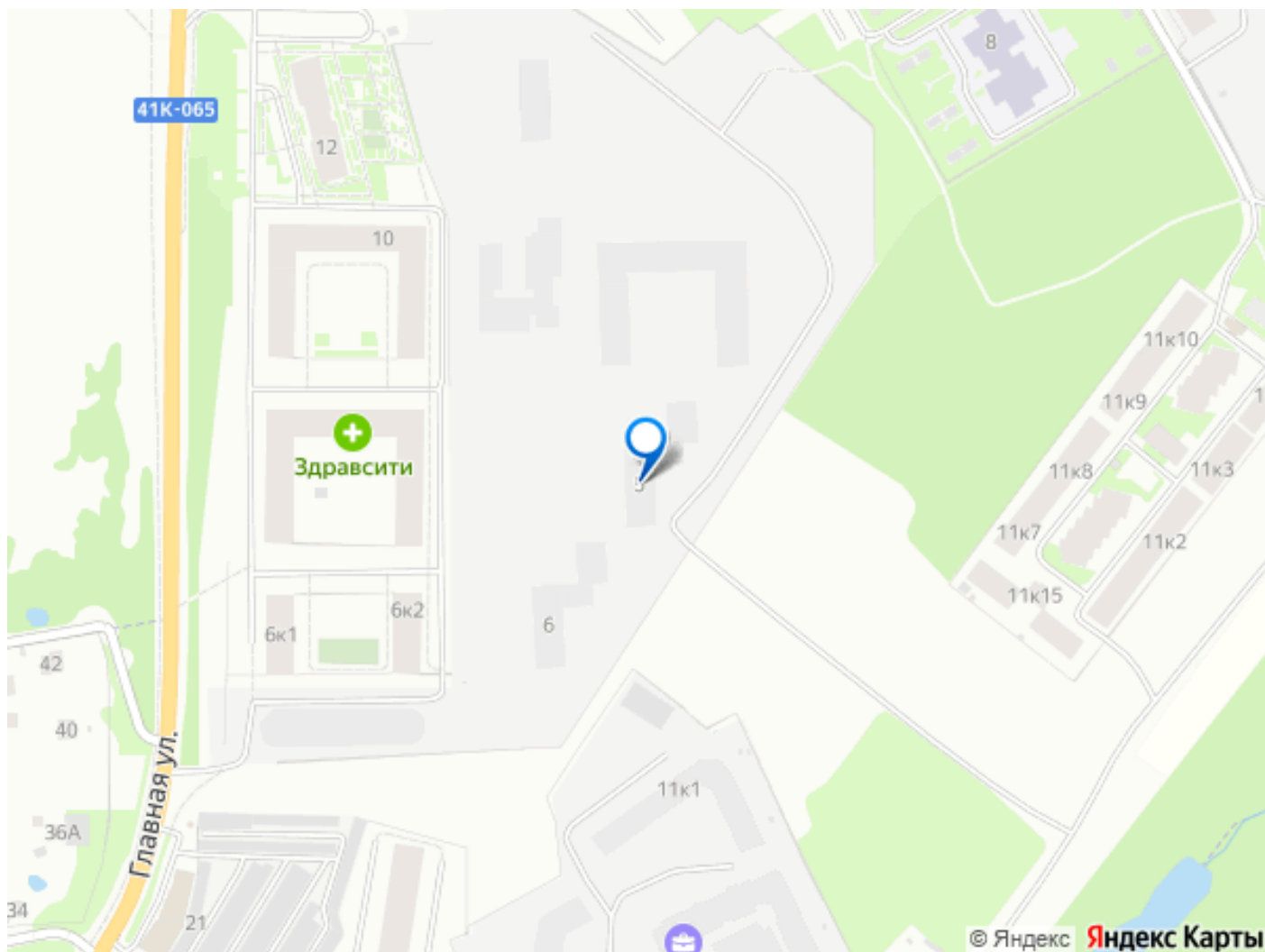
Потолки:
4,48 м



ПИК

Открытая планировка

move.ru



Move.ru - вся недвижимость России