

Создано: 13.09.2024 в 15:45

Обновлено: 26.01.2026 в 12:04

<https://spb.move.ru/objects/9288402098>

Агент

79111915993

Санкт-Петербург, улица Есенина, 22к1

21 500 000 ₽

Санкт-Петербург, улица Есенина, 22к1

Округ

[СПБ, Выборгский район](#)

Улица

[улица Есенина](#)

ПСН - Помещение свободного назначения

Общая площадь

102 м²

Детали объекта

Тип сделки

Продам

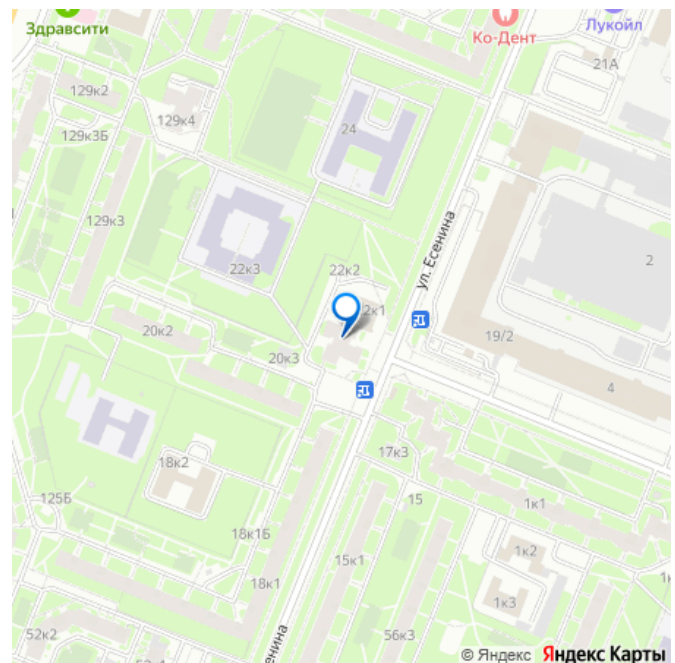
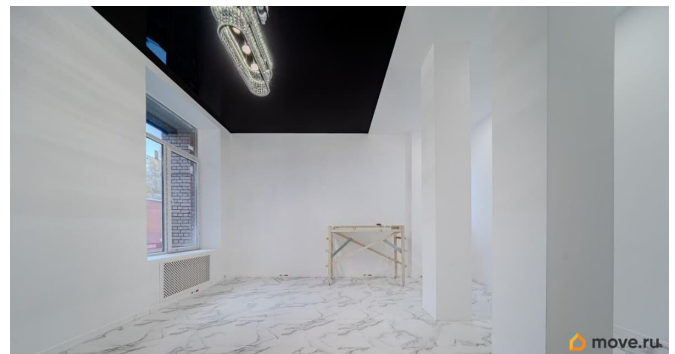
Раздел

[Коммерческая недвижимость](#)

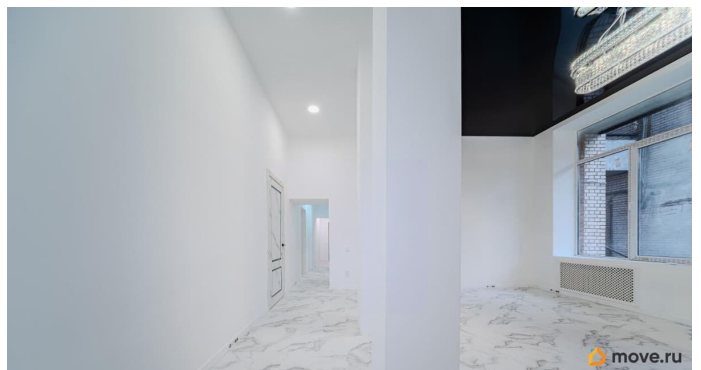
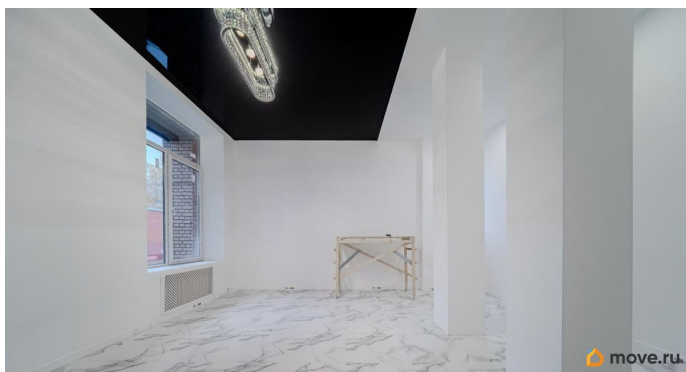
Описание

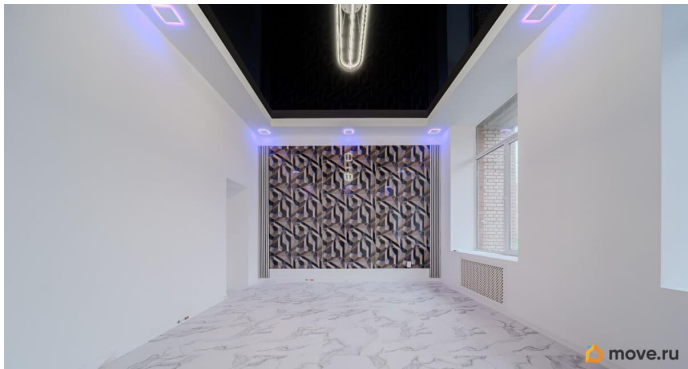
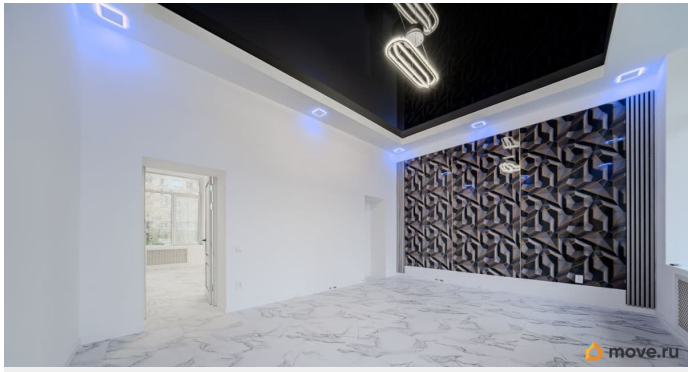
В продаже уникальное коммерческое помещение с высоким потенциалом в 10 минутах пешком от станции метро Проспект Просвещения! Можно организовать пространство под офис, салон красоты, мастерскую, обучающий центр, медицинский центр, сетевые магазины, стоматологию, косметологию и др. Характеристики помещения: - Нежилой фонд - Общая площадь 102 кв.м. - 1 высокий этаж - Высокие потолки 3,8 м - Отдельный вход, также подготовлен проект второго отдельного входа, согласован в КГА - 13 кВт мощность

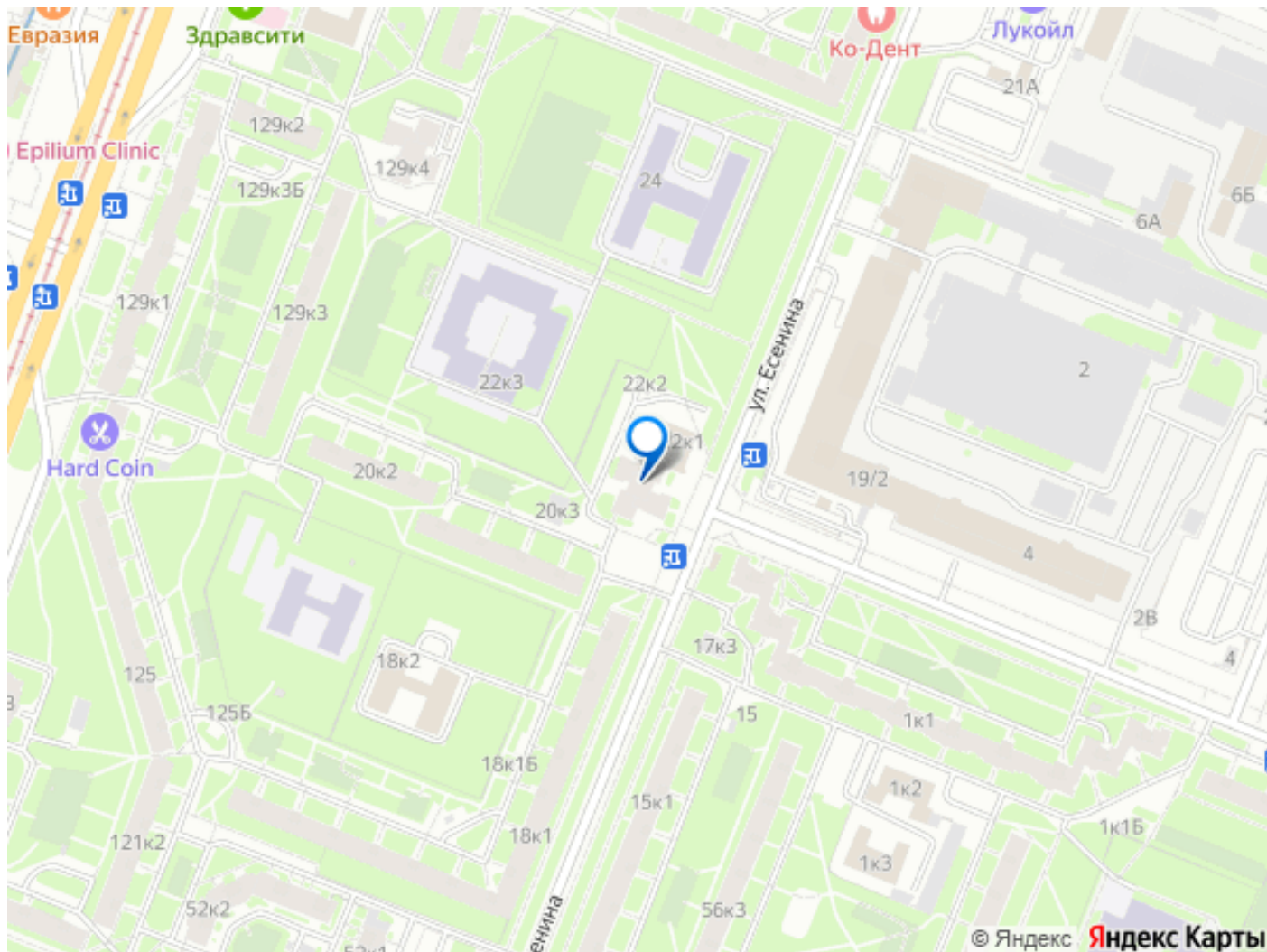
для заметок



электричества (официально), можно
увеличить до 35 кВт! - Выполнены чистовые
ремонтные работы: полностью поменяны
коммуникации, поменяны стеклопакеты,
выровнен пол, положена плитка, стены
обшиты гипроком, установлены новые
счетчики и новая входная дверь, на потолке
глянцевый натяжной потолок черного цвета,
сделана облицовка мрамором входной
группы - Придомовая территория
облагороженная и ухоженная - 1 взрослый
собственник О доме: - Кирпичный дом 1979
года постройки - В доме 15 этажей и 1
подъезд - Управляющая компания - ЖКС 2
Выборгского района - Дом не газифицирован
- Со стороны двора коммерческих помещений
нет Инфраструктура: - До метро проспект
Просвещения 8 минут пешком, рядом
большое количество бизнес-центров, школ,
детских садов, поликлиник - Во дворе есть
большое количество парковочных мест, есть
место для погрузки - Охраняемая территория
двора (в нем находится школа) Звоните или
пишите, отвечу на все вопросы, показы по
предварительной договоренности!







Move.ru - вся недвижимость России