

**Санкт-Петербург, Пулковское шоссе,  
93к2**

**18 950 000 ₽**

Санкт-Петербург, Пулковское шоссе, 93к2

Округ

[СПБ, Московский район](#)

**ПСН - Помещение свободного назначения**

Общая площадь

110 м<sup>2</sup>

**Детали объекта**

Тип сделки

Продам

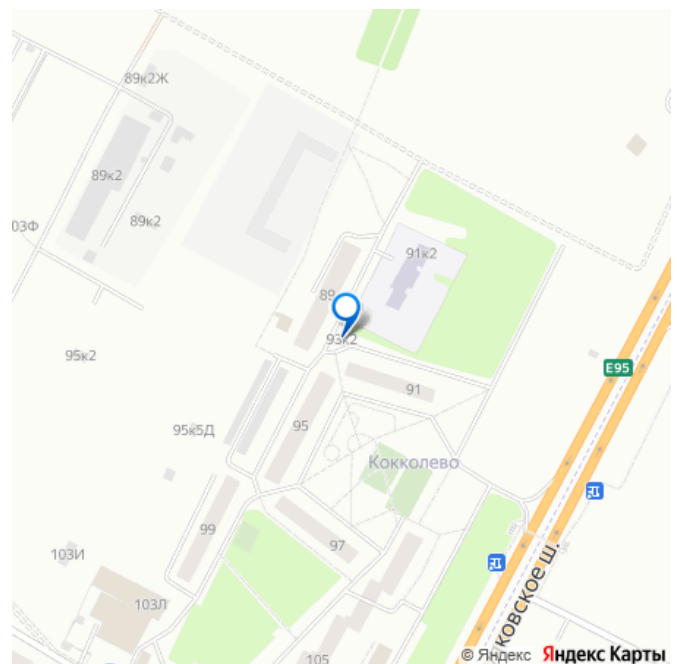
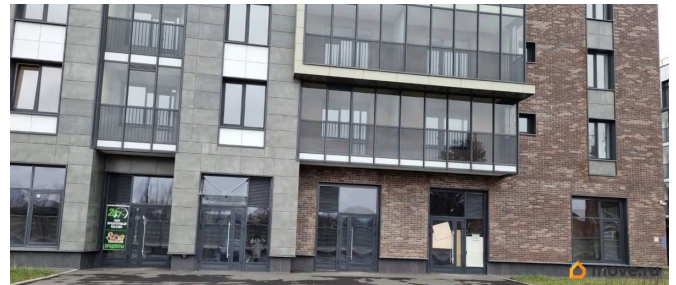
Раздел

[Коммерческая недвижимость](#)

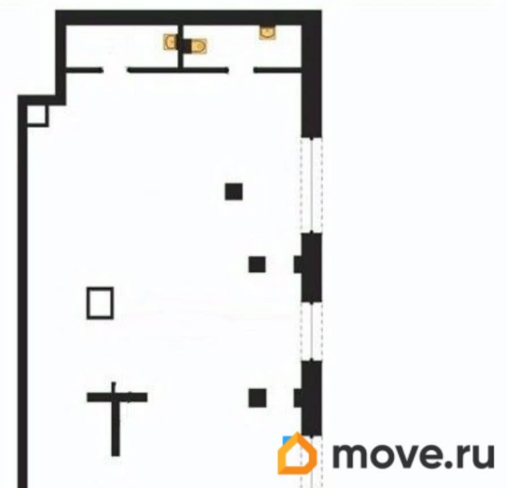
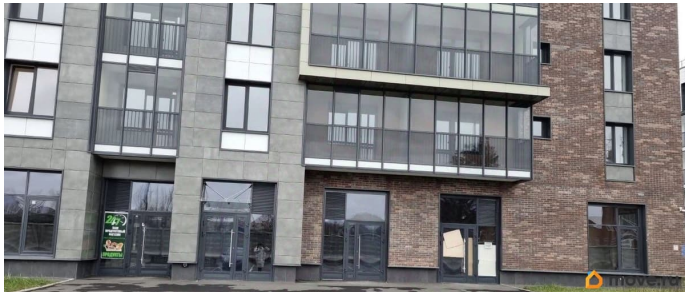
**Описание**

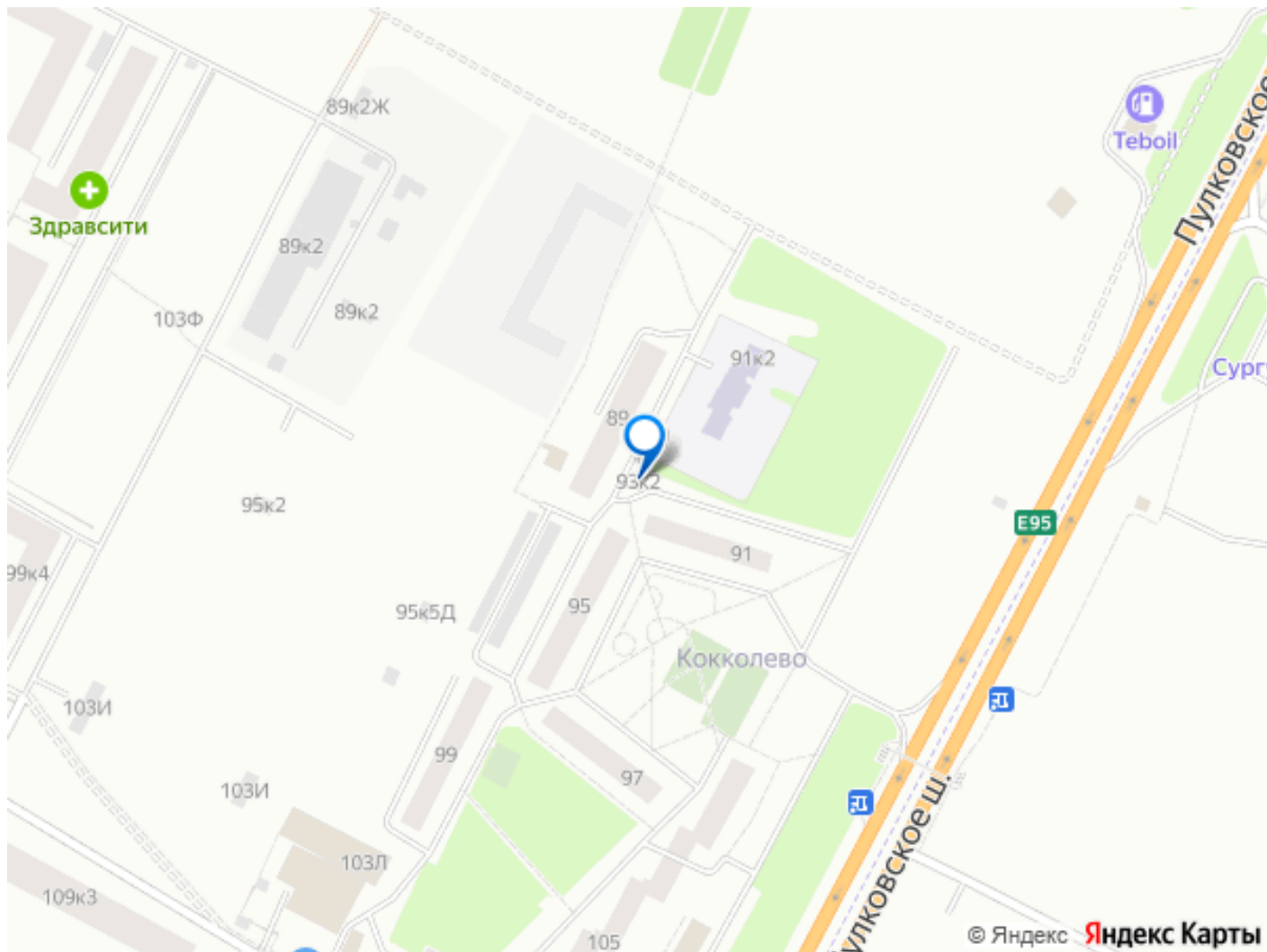
Арт. 127797680 Продажа коммерческого помещения 110 м<sup>2</sup> | Высокий трафик | ЖК «Парадный ансамбль» Продаётся коммерческое помещение свободного назначения площадью 110 м<sup>2</sup> в одном из крупнейших новых жилых комплексов Санкт-Петербурга — ЖК «Парадный ансамбль». Характеристики помещения: Площадь — 110 кв.м. Электрическая мощность — 22 кВт Высота потолков 4,2 м Свободная планировка Отдельный вход Отлично просматривается Расположено на одной из основных дорог въезда в ЖК О проекте: Площадь комплекса — 74 га Около 45 000 жителей 4 школы и 8

для заметок



детских садов Все квартиры сдаются с ремонтом и сантехникой — быстрое заселение Коммерческие помещения — менее 5% от общего объёма (дефицит предложения) Инвестиционный потенциал: Прогнозируемая арендная ставка — 2 000 2 500 ?/м? Стабильный спрос со стороны арендаторов Подходит под магазин, кафе, пекарню, аптеку, салон, медицинский центр и др. Отличный вариант как для собственного бизнеса, так и для инвестиций с последующей сдачей в аренду. Звоните — отвечу на вопросы и предоставлю подробности!





Move.ru - вся недвижимость России