

Создано: 20.11.2025 в 16:40

Обновлено: 05.02.2026 в 22:24

Санкт-Петербург, улица Есенина, 1к1

**23 000 000 ₽**

Санкт-Петербург, улица Есенина, 1к1

Округ

[СПБ, Выборгский район](#)

Улица

[улица Есенина](#)

**ПСН - Помещение свободного назначения**

Общая площадь

117.2 м<sup>2</sup>

**Детали объекта**

Тип сделки

Продам

Раздел

[Коммерческая недвижимость](#)

**Описание**

Арт. 126238246 Продается помещение свободного назначения площадью 117,2 кв.м. с отдельным входом! Вход со двора!

Уникальное предложение в густонаселенном спальном районе Санкт-Петербурга по адресу: ул. Есенина, 1 к 1. Помещение расположено на 2м этаже 26-ти этажного кирпичного здания, построенного в 2009 году. Вход с первого этажа. лестница входит в площадь помещения. Основные параметры:

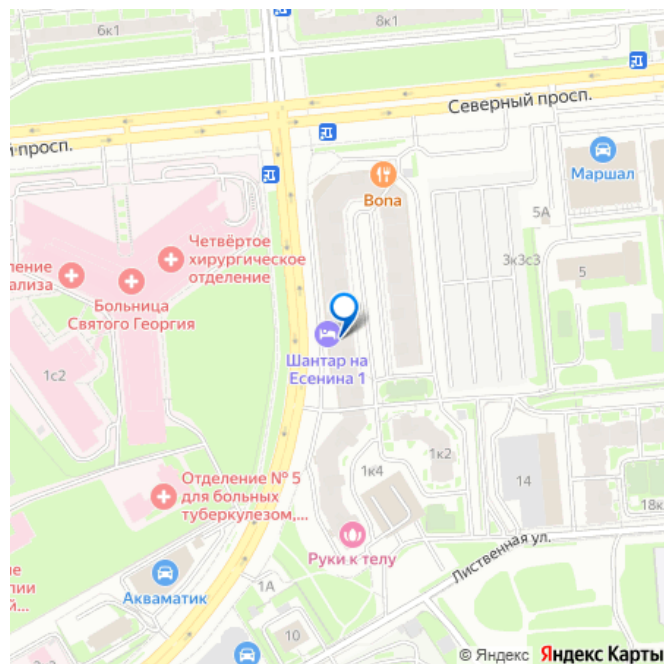
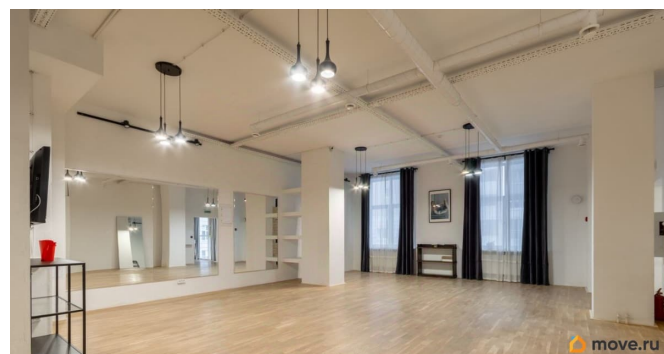
- Общая площадь: 117,2 кв.м.
- Полезная площадь второго этажа: около 90 кв.м.
- Высота потолков: 3,3 метра.
- Выделенная

<https://spb.move.ru/objects/9286753826>

**Анна Мораликова, Петербургский  
Риэлтор**

**79117677304**

для заметок

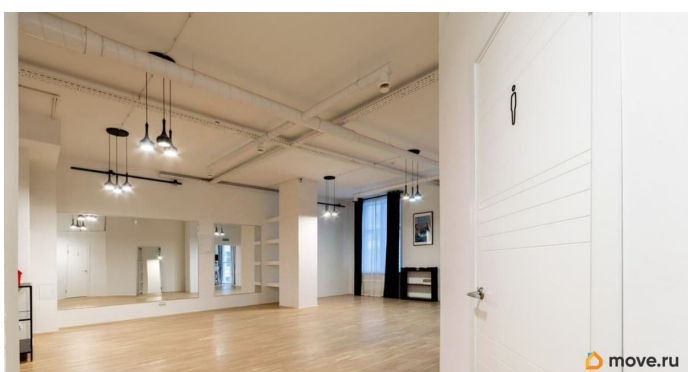
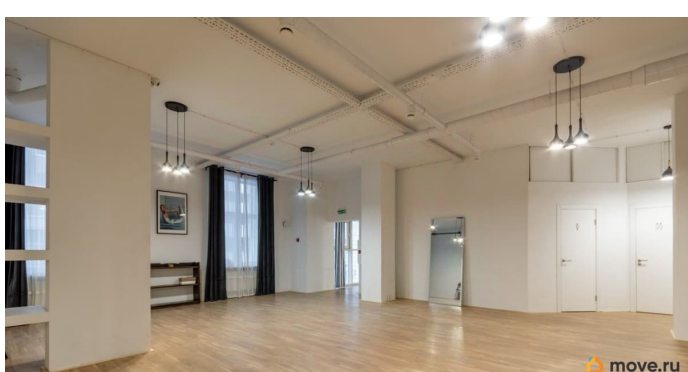
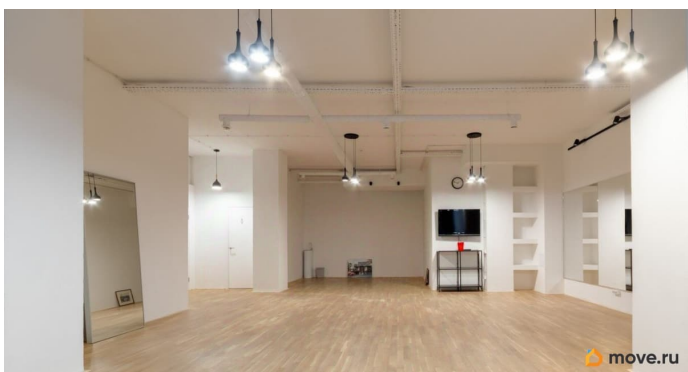
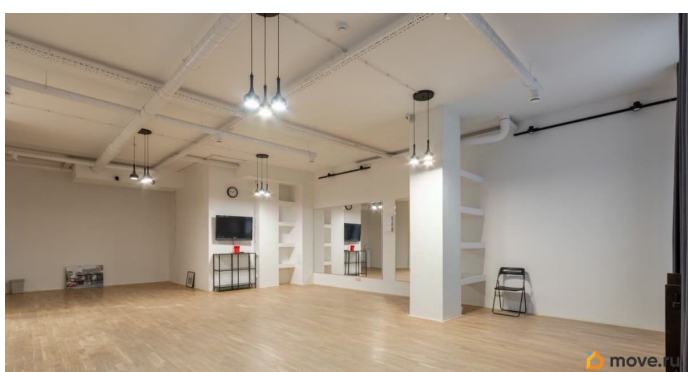
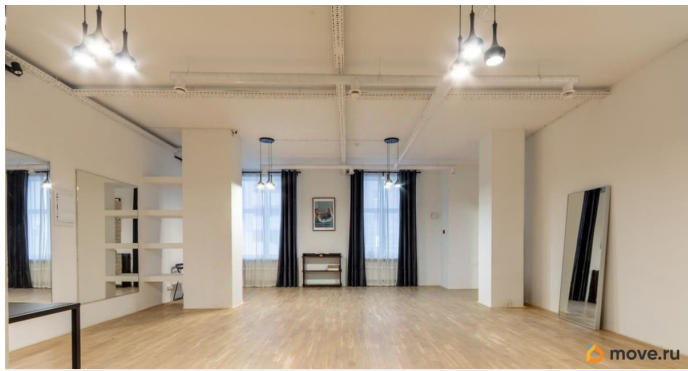


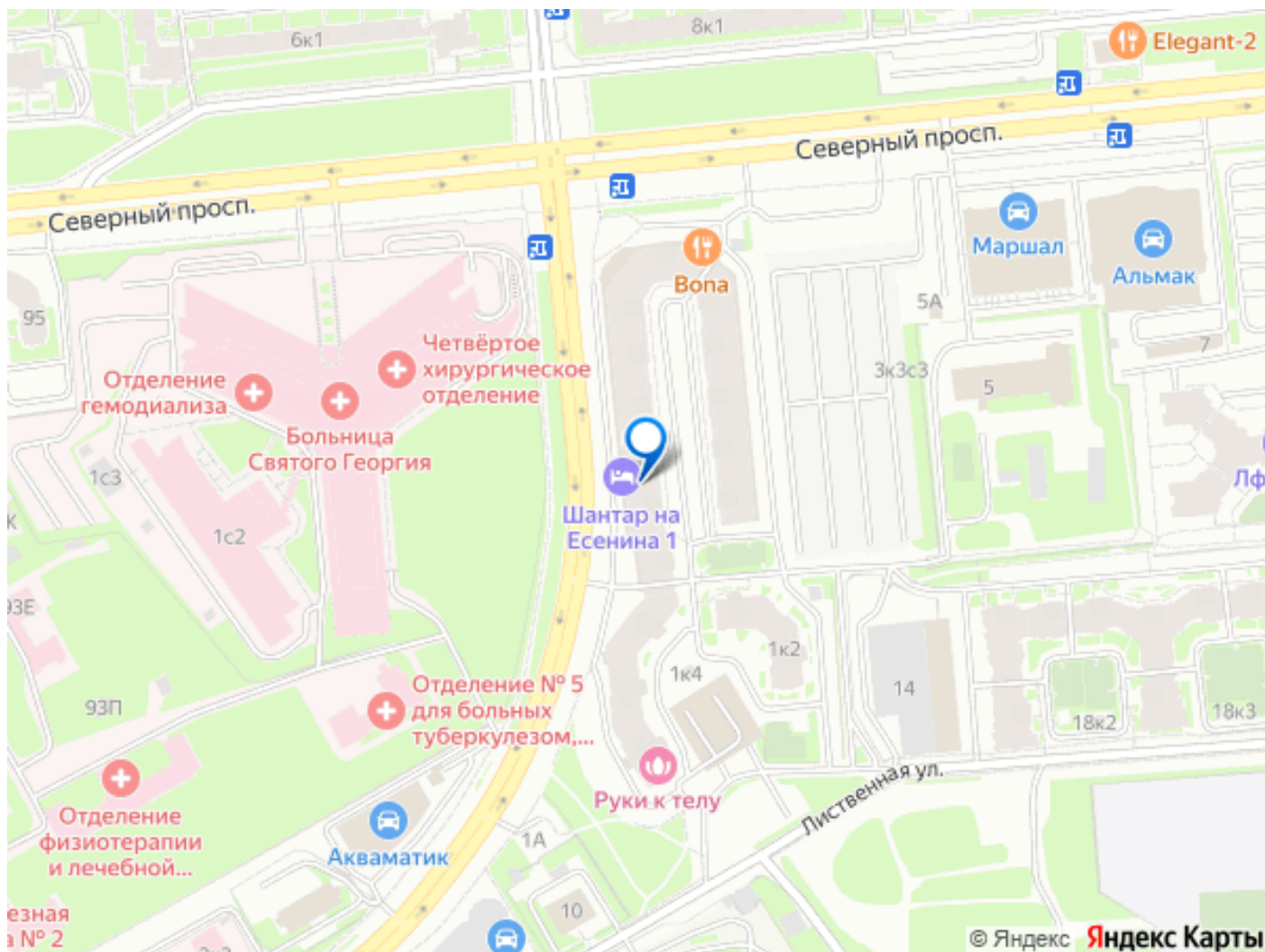
мощность: 15 кВт. • Приточная вентиляция: естественная (через КИВ и окна). • Принудительная вытяжная вентиляция с регулировкой мощности. • Холодное и горячее водоснабжение с счетчиками. • Предусмотрены 3 мокрые точки, в т.ч. питьевой фонтан со сменным фильтром. • Центральное отопление (не на счетчиках). • Система пожарной сигнализации. • Кладовая под замком с антресолями для хранения (размеры: 3 м x 0,7 м). • Установлена система видеонаблюдения. Помещение с полной чистовой отделкой идеально подходит для: • Студии йоги или пилатеса • Танцевальной студии • Детского развивающего центра • Коворкинга • Косметологии или бьюти студии • Массажного кабинета • Пункта выдачи заказов • Художественной школы

Дополнительные возможности: Есть техническая возможность устройства мезонина на лестнице (+4 кв.м. к полезной площади). Есть готовый проект по устройству мезонина.

ИНФРАСТРУКТУРА: Дом расположен в районе с хорошей инфраструктурой. Рядом с домом есть наземная и подземная парковка. Все первые и вторые этажи здания заняты коммерческими помещениями. Рядом большие ЖК «Лиственный» и ЖК «Листва»

ТРАНСПОРТНАЯ ДОСТУПНОСТЬ: В 3 минутах от дома — остановка общественного транспорта, до метро Озерки 7 минут спокойной ходьбы. Рядом выезды на ЗСД (18 минут на машине).





Move.ru - вся недвижимость России