

Артем Колтушин, Артем Колтушин
79119803718

Санкт-Петербург, улица Есенина, 1к1

24 999 000 ₽

Санкт-Петербург, улица Есенина, 1к1

Округ

[СПБ, Выборгский район](#)

Улица

[улица Есенина](#)

ПСН - Помещение свободного назначения

Общая площадь

121.8 м²

Детали объекта

Тип сделки

Продам

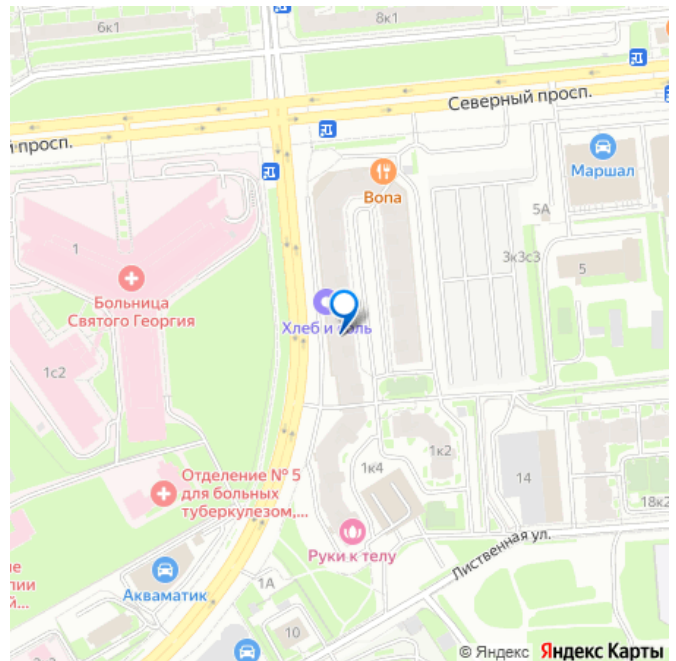
Раздел

[Коммерческая недвижимость](#)

Описание

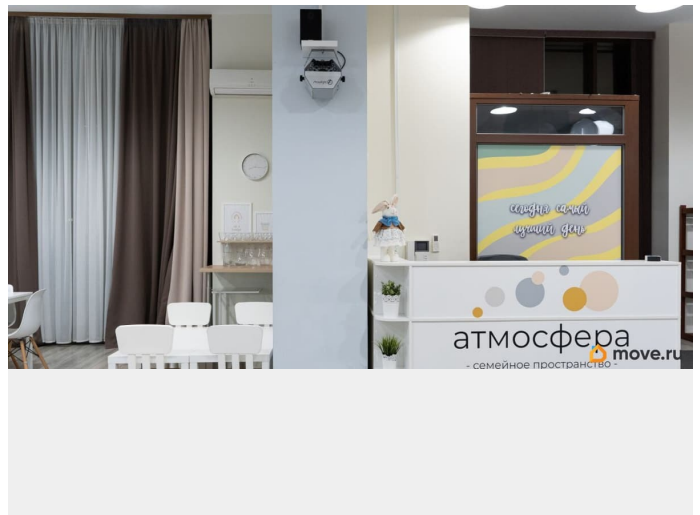
Прямая продажа от собственника, без обременений! Коммерческое помещение с 3,5 м потолками и панорамными окнами свободного назначения в ЖК «Сергей Есенин» в г. Санкт-Петербург, ул. Есенина, д. 1, корпус 1, 1-й этаж / 25-этажного жилого дома. Материал дома: кирпично-монолитный. Общая площадь 121,8 кв.м. Высота потолков 3,5 метра. Отдельный вход с крыльцом, стеклянными дверями и тамбуром с хорошей проходимостью в связи с расположением в жилой многоэтажной застройке. Подойдет как для размещения офиса для персонала,

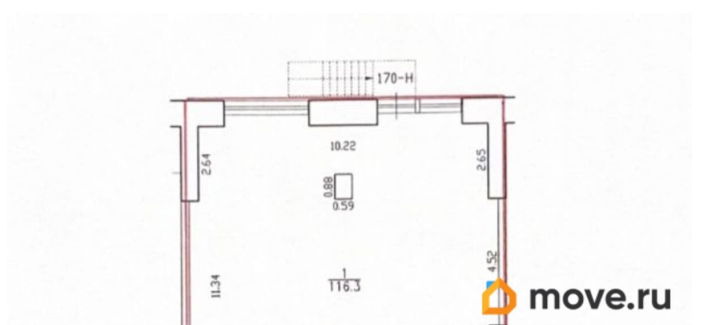
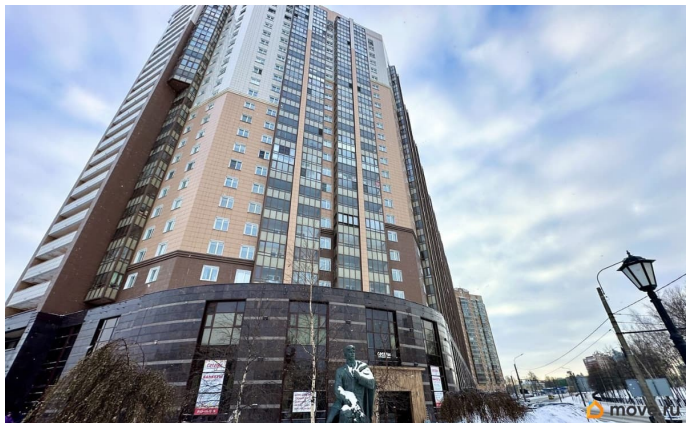
для заметок

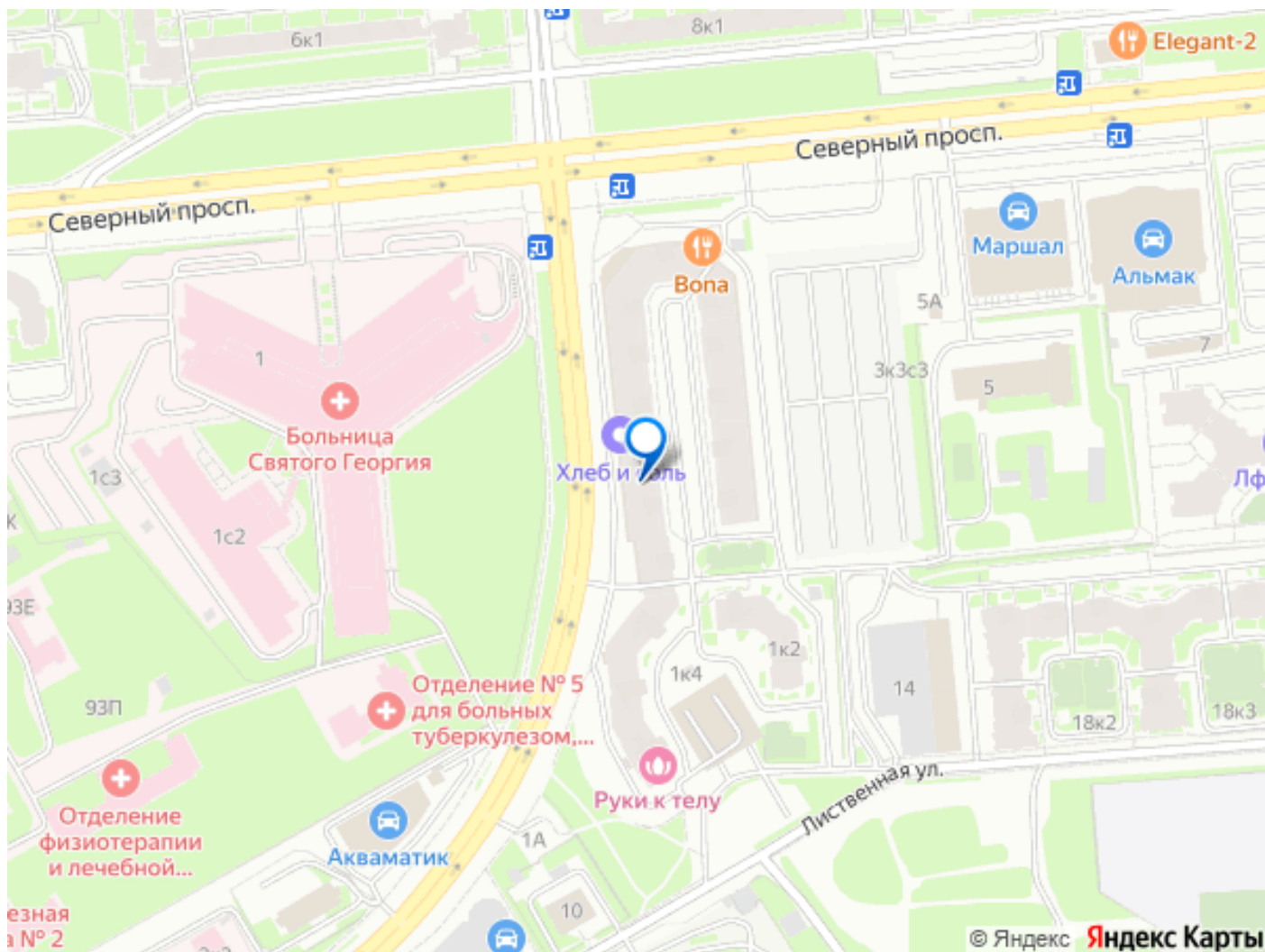


частного детского сада, банкетного зала, торговой точки мобильной связи. Рядом расположены обучающие, языковые, танцевальные студии, петровские бани, школа рока, офис газ технолоджи, школа шахмат и многое другое. В настоящее время арендуется под студию для проведения детских праздников- атмосфера. Аренда 130 000 руб в месяц. Можно приобрести как готовый бизнес с сохранением арендатора или полностью свободным, по желанию. Просторное коммерческое помещение на 1-й этаже, качественный евро ремонт, кондиционер, зона ресепшен на входе, два санузла, оборудованная кухня, отопление и трубы отопления в полу, что делает помещение более привлекательным, увеличивая пространство. На полу качественный ламинат, стены под покраску в любой тон. Высокие потолки увеличивают объем пространства. Дом бизнес класса 2009 года постройки, расположен в окружении лучших школ северной части города, торговых центров, магазинов, ресторанов, аквапарка вотервиль, спа-зон и фитнес объектов. Санкт-петербург, ул. Есенина д.1, корп. 1, литера. А. Помещение в качественном дизайнерском ремонте, полностью готово к использованию! Есть все необходимое для комфортного размещения- завершенный ремонт, множество кладовок для размещения любого инвентаря. 2 санузла! Заезжай и работай! Вид из окон на во двор в сторону северного проспекта, не слышно шума дороги. Наилучший вариант для в качестве инвестиции в Выборгском районе! Надо брать! Имеются счетчики на воду и электричество. Горячее водоснабжение и отопление центральное. На придомовой территории расположены детские игровые и спортивные площадки.

Единое социальное окружение. До станции метро удельная 10 мин пешком, что будет несомненно удобным для маршрута арендаторов или персонала (сотрудников). В шаговой доступности благоустроенный парк сосновка и удельный парк для пеших прогулок, частные и государственные детские сады и школы, ресторан бона капона, йога студия, кружки для детей, 2 салона красоты, аптека 24 часа, стоматология, стрелковый клуб. Прекрасное место для ведения бизнеса! Хорошая инфраструктура района и транспортная доступность: в 10 минутах выезд на кад с проспекта энгельса и пр.культуры; выезд на на зсд с богатырского проспекта. Отсюда вы без труда сможете попасть в любую точку города, а так же выехать в сторону финского залива на природу и видовые рестораны высокой кухни. Коммерческое помещение в спб для вас! Звоните и приходите на просмотр!







Move.ru - вся недвижимость России