

Создано: 12.11.2025 в 20:22

Обновлено: 26.12.2025 в 11:33

<https://spb.move.ru/objects/9286523019>

Ольга Гаврилина, Владис Аврора

**79111792654**

**Санкт-Петербург, улица Рубинштейна,  
15-17**

**4 400 000 ₽**

Санкт-Петербург, улица Рубинштейна, 15-17

Округ

[СПБ, Центральный район](#)

Улица

[улица Рубинштейна](#)

**ПСН - Помещение свободного назначения**

Общая площадь

12.3 м<sup>2</sup>

**Детали объекта**

Тип сделки

Продам

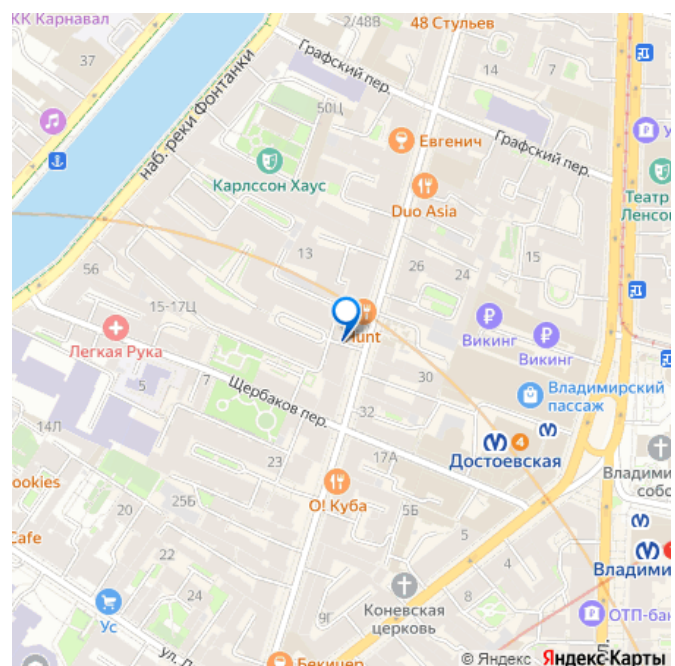
Раздел

[Коммерческая недвижимость](#)

**Описание**

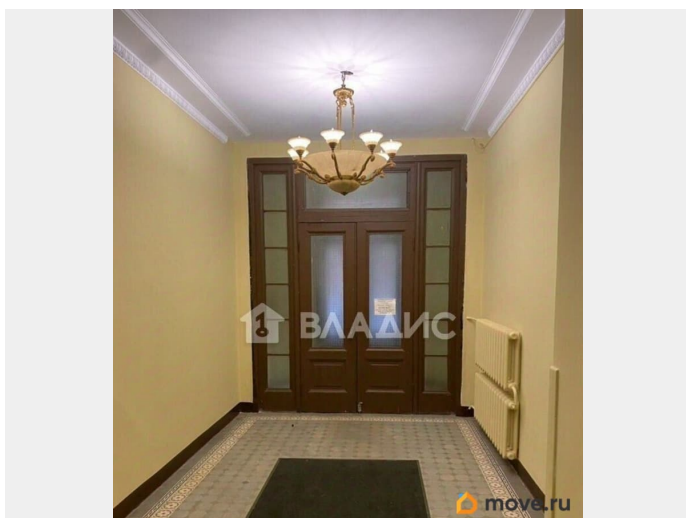
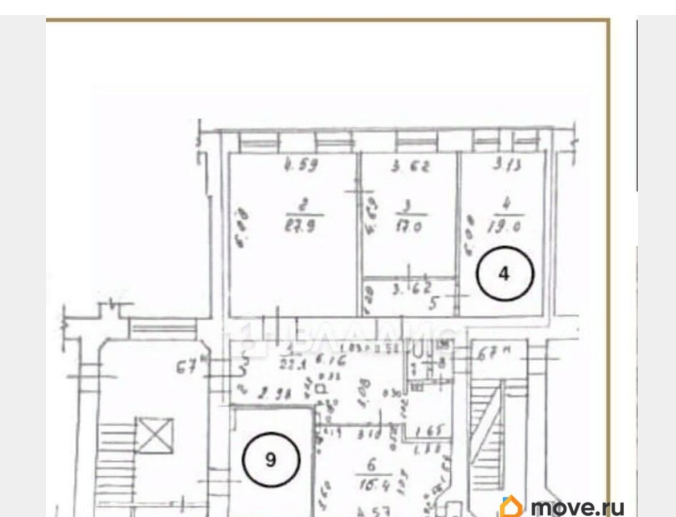
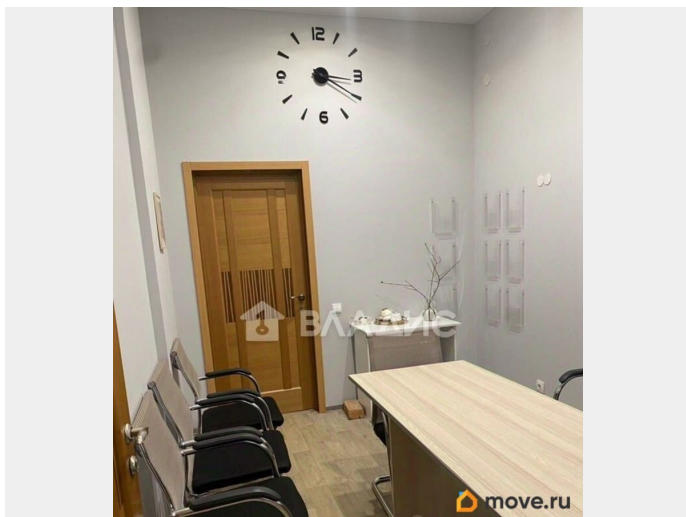
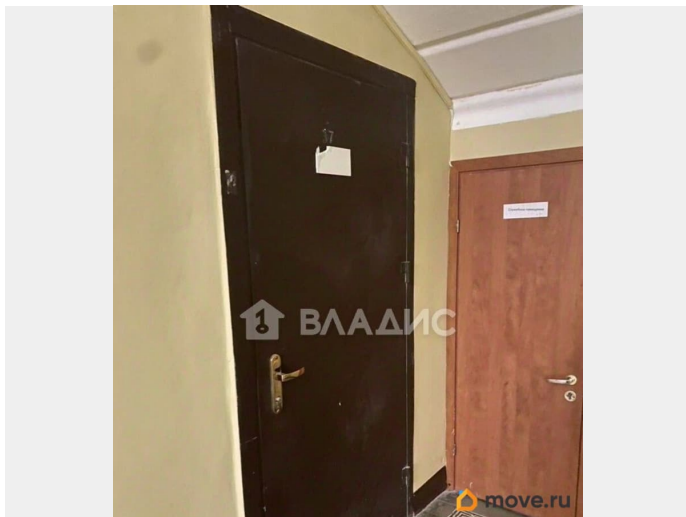
Код объекта: 1685426. О ПОМЕЩЕНИИ:  
Продается нежилое помещение ( 9)  
свободного назначения площадью 12,3 кв.м  
(отдельный кадастровый номер) (во дворе)  
без мебели с отдельным входом (в парадной)  
на 1-м этаже кирпичного 6-ти этажного  
жилого дома. Подходит под офис, салон,  
студию. Помещение в аренду не передано.  
Высота потолков 3,1 метра, санузел без  
оборудования (есть подводка труб).  
Коммуникации: водоснабжение, канализация,  
отопление, электроснабжение. О ДОМЕ:

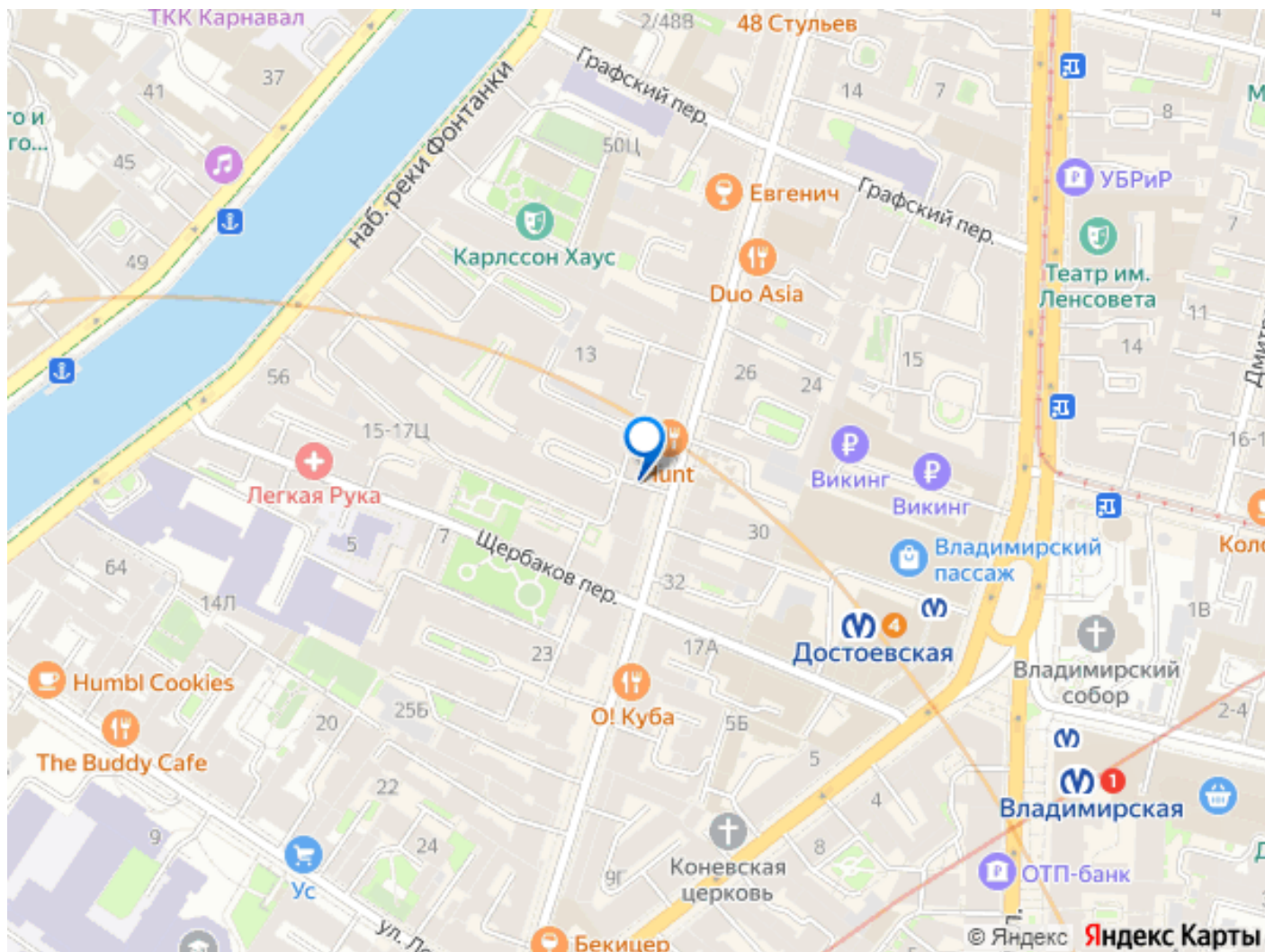
для заметок



Историческое здание, известное под названием «Доходный дом графа М.П. Толстого». Построен в 1910 году по проекту архитектора Фёдора Лидваля. Дом имеет статус объекта культурного наследия регионального значения (памятник архитектуры). Перекрытия смешанные. Капитальный ремонт - система водоотведения (2020 г.). Управляющая компания - ТСЖ «Толстовский Дом». О РАЙОНЕ: Центральный район является восточной частью исторического центра города, здесь сосредоточены основные достопримечательности города, музеи, галереи, консульства и представительства разных стран и госструктур. Район является туристическим центром города, здесь размещены множество отелей и ресторанов. Большинство зданий здесь причислены к памятникам регионального значения, а строительство промышленных заведений строго запрещено. В районе проживает 215 тысяч человек, что делает его самым густонаселённым районом в городе. ТРАНСПОРТНАЯ ДОСТУПНОСТЬ: До метро Достоевская 1 минута пешком, до метро Владимирская 3 минуты пешком, в 310 м - остановка общественного транспорта.







Move.ru - вся недвижимость России