

**Санкт-Петербург, улица Рубинштейна,
15-17**

4 400 000 ₽

Санкт-Петербург, улица Рубинштейна, 15-17

Округ

[СПБ, Центральный район](#)

Улица

[улица Рубинштейна](#)

ПСН - Помещение свободного назначения

Общая площадь

12.3 м²

Детали объекта

Тип сделки

Продам

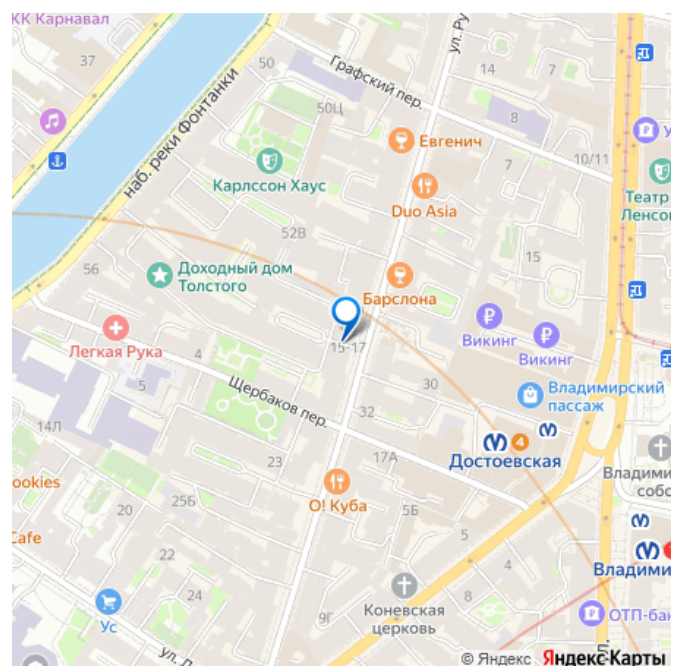
Раздел

[Коммерческая недвижимость](#)

Описание

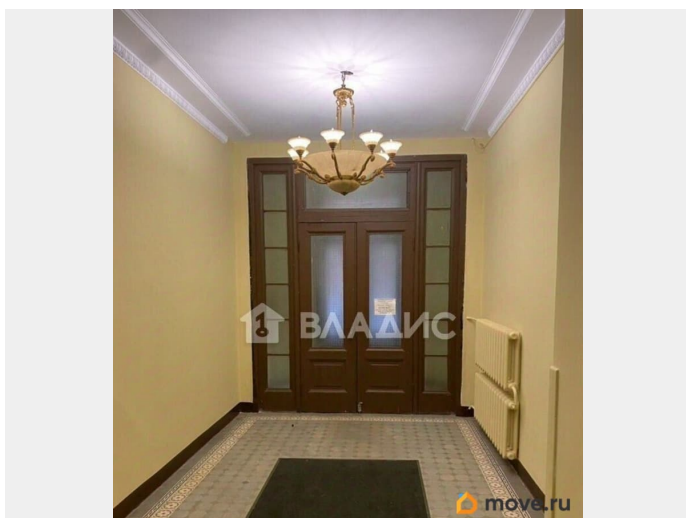
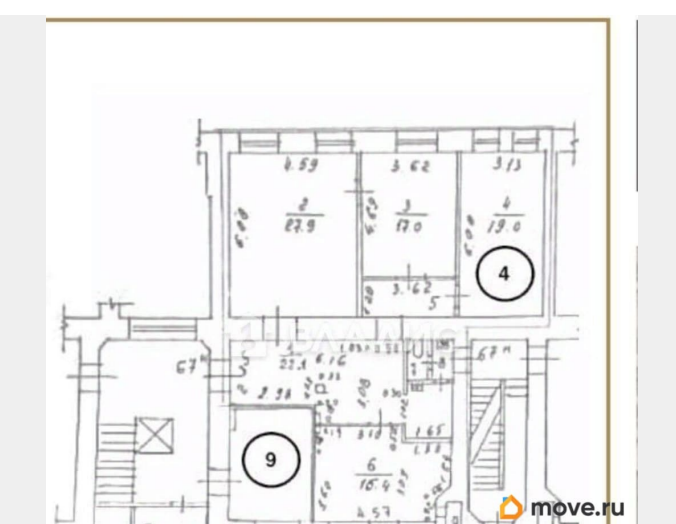
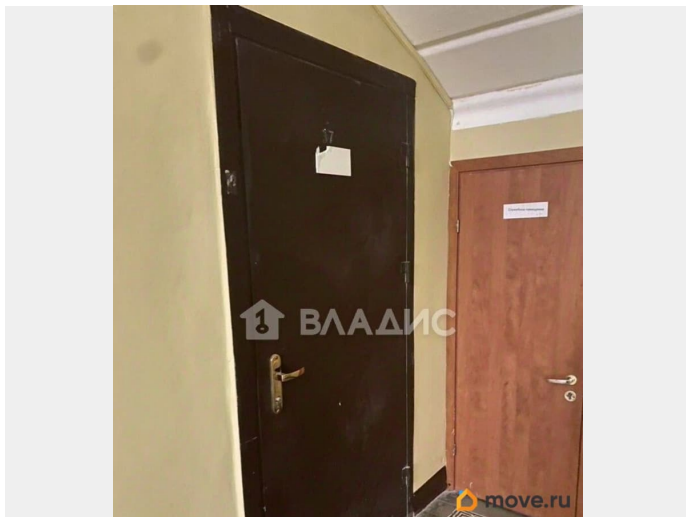
Код объекта: 1685426. О ПОМЕЩЕНИИ:
Продается нежилое помещение (9)
свободного назначения площадью 12,3 кв.м
(отдельный кадастровый номер) (во дворе)
без мебели с отдельным входом (в парадной)
на 1-м этаже кирпичного 6-ти этажного
жилого дома. Подходит под офис, салон,
студию. Помещение в аренду не передано.
Высота потолков 3,1 метра, санузел без
оборудования (есть подводка труб).
Коммуникации: водоснабжение, канализация,
отопление, электроснабжение. О ДОМЕ:

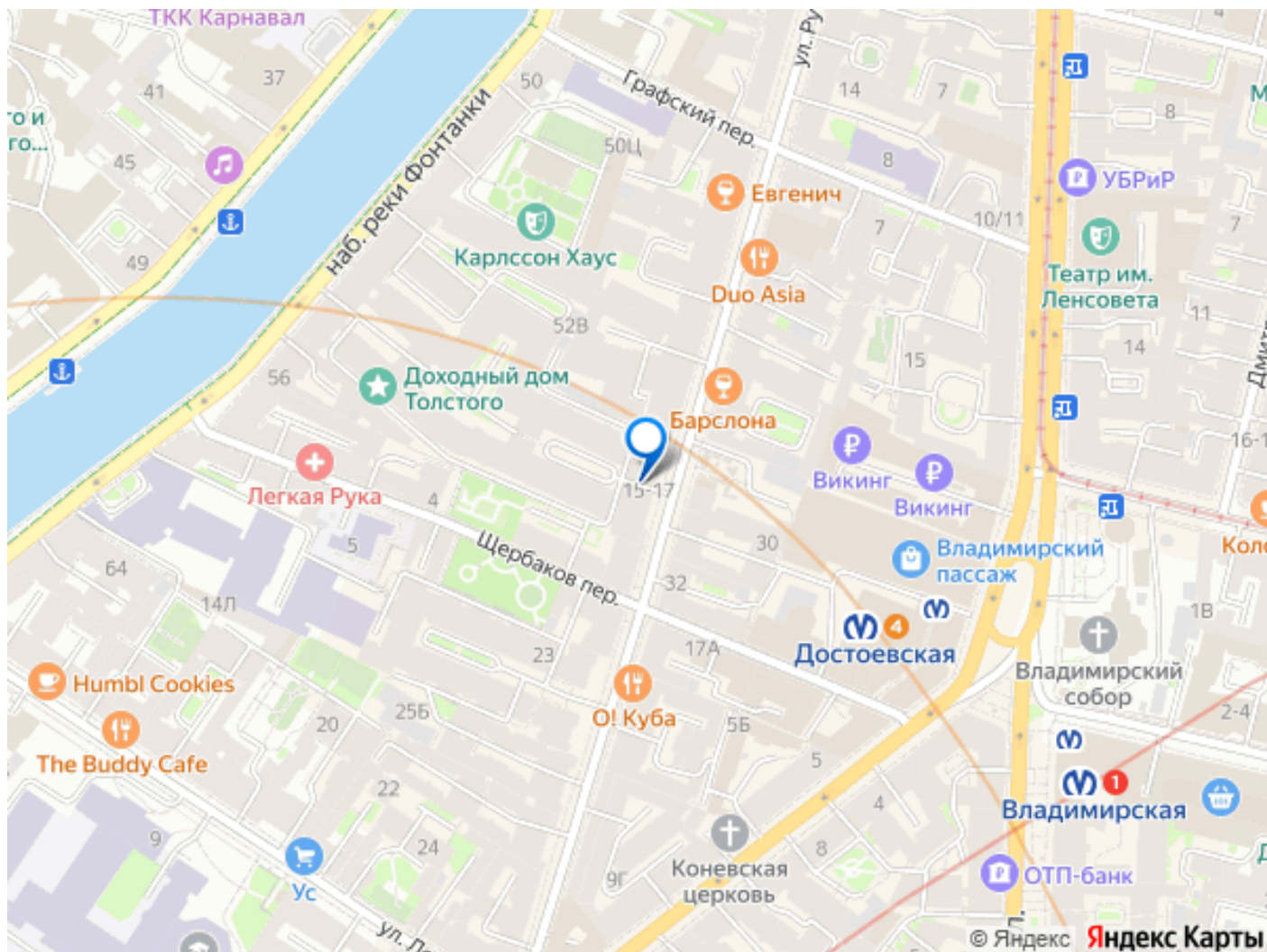
для заметок



Историческое здание, известное под названием «Доходный дом графа М.П. Толстого». Построен в 1910 году по проекту архитектора Фёдора Лидваля. Дом имеет статус объекта культурного наследия регионального значения (памятник архитектуры). Перекрытия смешанные. Капитальный ремонт - система водоотведения (2020 г.). Управляющая компания - ТСЖ «Толстовский Дом». О РАЙОНЕ: Центральный район является восточной частью исторического центра города, здесь сосредоточены основные достопримечательности города, музеи, галереи, консульства и представительства разных стран и госструктур. Район является туристическим центром города, здесь размещены множество отелей и ресторанов. Большинство зданий здесь причислены к памятникам регионального значения, а строительство промышленных заведений строго запрещено. В районе проживает 215 тысяч человек, что делает его самым густонаселённым районом в городе. ТРАНСПОРТНАЯ ДОСТУПНОСТЬ: До метро Достоевская 1 минута пешком, до метро Владимирская 3 минуты пешком, в 310 м - остановка общественного транспорта.







Move.ru - вся недвижимость России