

**50 657 081 ₺**

Округ

[СПБ, Василеостровский район](#)

## ПСН - Помещение свободного назначения

Общая площадь

131.57 м<sup>2</sup>

### Детали объекта

Тип сделки

Продам

Раздел

[Коммерческая недвижимость](#)

### Описание

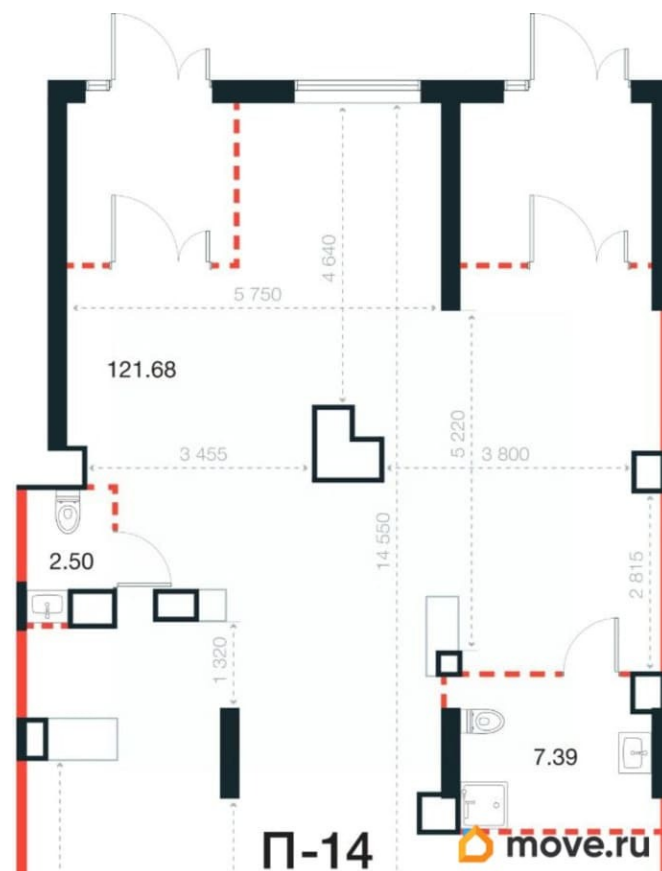
Помещение свободного назначения на 1 этаже, общая площадь 131.57 кв.м., высота потолков 4.5 м. Мощность подведенной линии электроснабжения 35 кВт. Стоимость помещения 50,657,081 руб., цена за кв.м 385,019 руб. Коммерческая недвижимость в проекте «Новая Земля»: новая точка роста для развития бизнеса на Васильевском острове Проект «Новая Земля» это перспективная локация с растущей платёжеспособной аудиторией, близостью к Финскому заливу и сформированной городской средой. Почему стоит выбрать коммерческую недвижимость в проекте «Новая Земля»? Район стремительно развивается: появляются новые жилые кластеры, формируется современная

<https://spb.move.ru/objects/9293439194>

**Legenda Development, Legenda Development**

**79811333140**

для заметок



инфраструктура, растёт число платежеспособной аудитории. В окружении берег Финского залива, парки и точки притяжения, создающие стабильный пешеходный и автомобильный трафик.

Ключевые параметры проекта:

- 39 встроенных коммерческих помещений;
- площадь помещений: от 52,51 до 197,69 м<sup>2</sup> (есть возможность объединения);
- 1 884 квартиры в проекте;
- прогнозируемая численность жителей: о 33 900 человек — к 2026 году; о 45 400 человек — к 2030 году (рост +34 %).

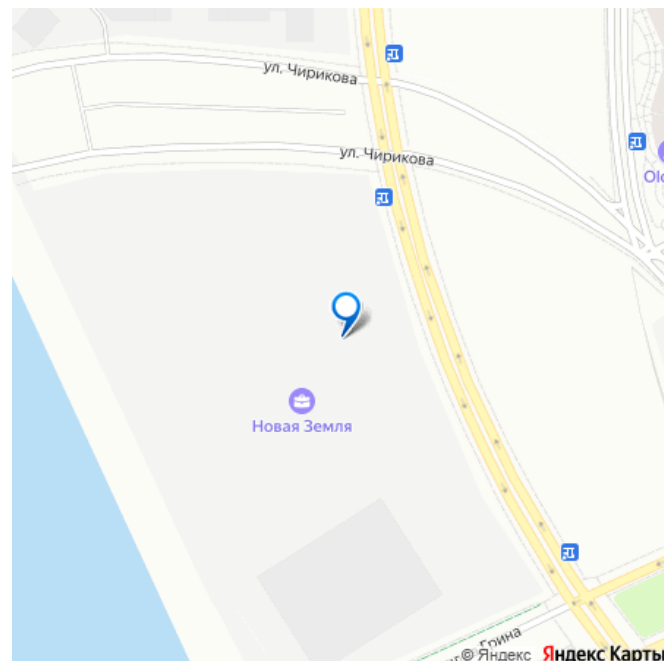
Помещения с выходом на проспект Крузенштерна: максимум видимости и доступности. Проспект Крузенштерна формирует главный протяжённый фасад проекта и делает коммерческие помещения частью уличного фронта района. Благодаря протяжённости и широкой раскрытости фасада такие локации идеально подходят для бизнесов, которым важно присутствие «на улице». Кому подойдут помещения на первой линии? Это лучший выбор для:

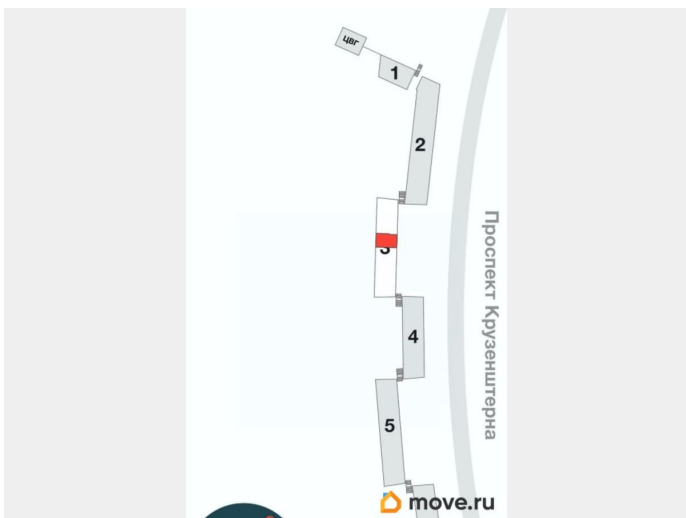
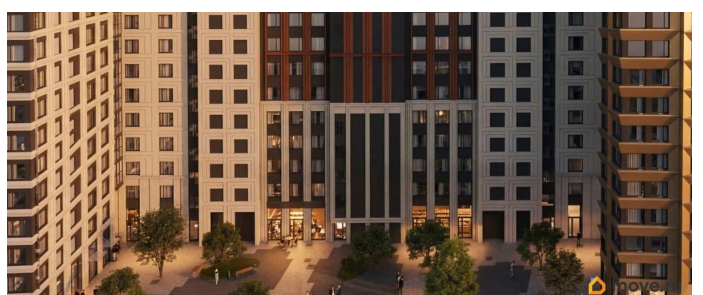
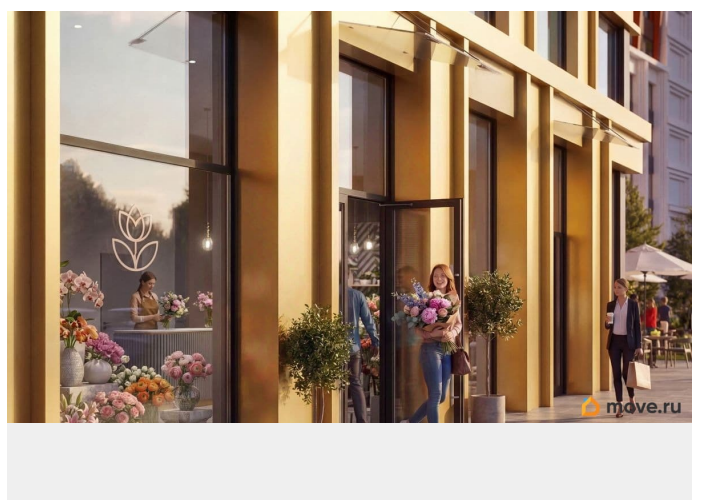
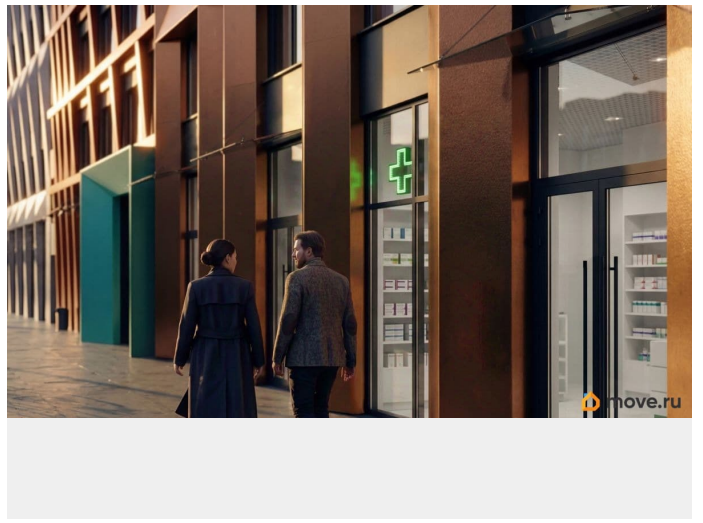
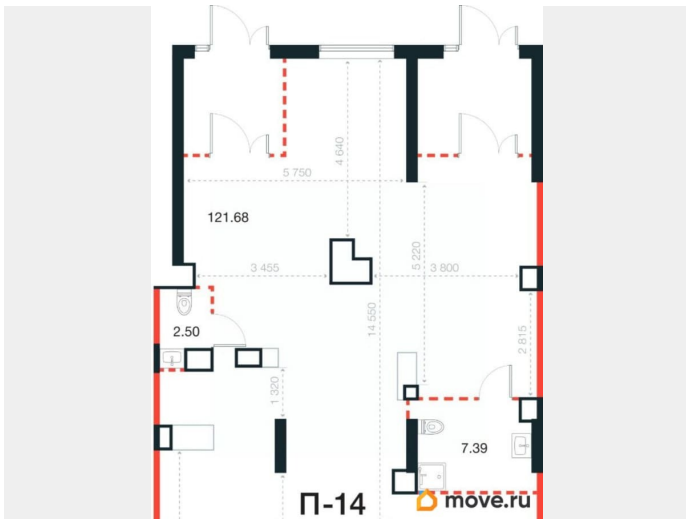
- кафе и ресторанов;
- сетевого ритейла;
- магазинов повседневного спроса;
- сервисов и услуг с высокой проходимостью.

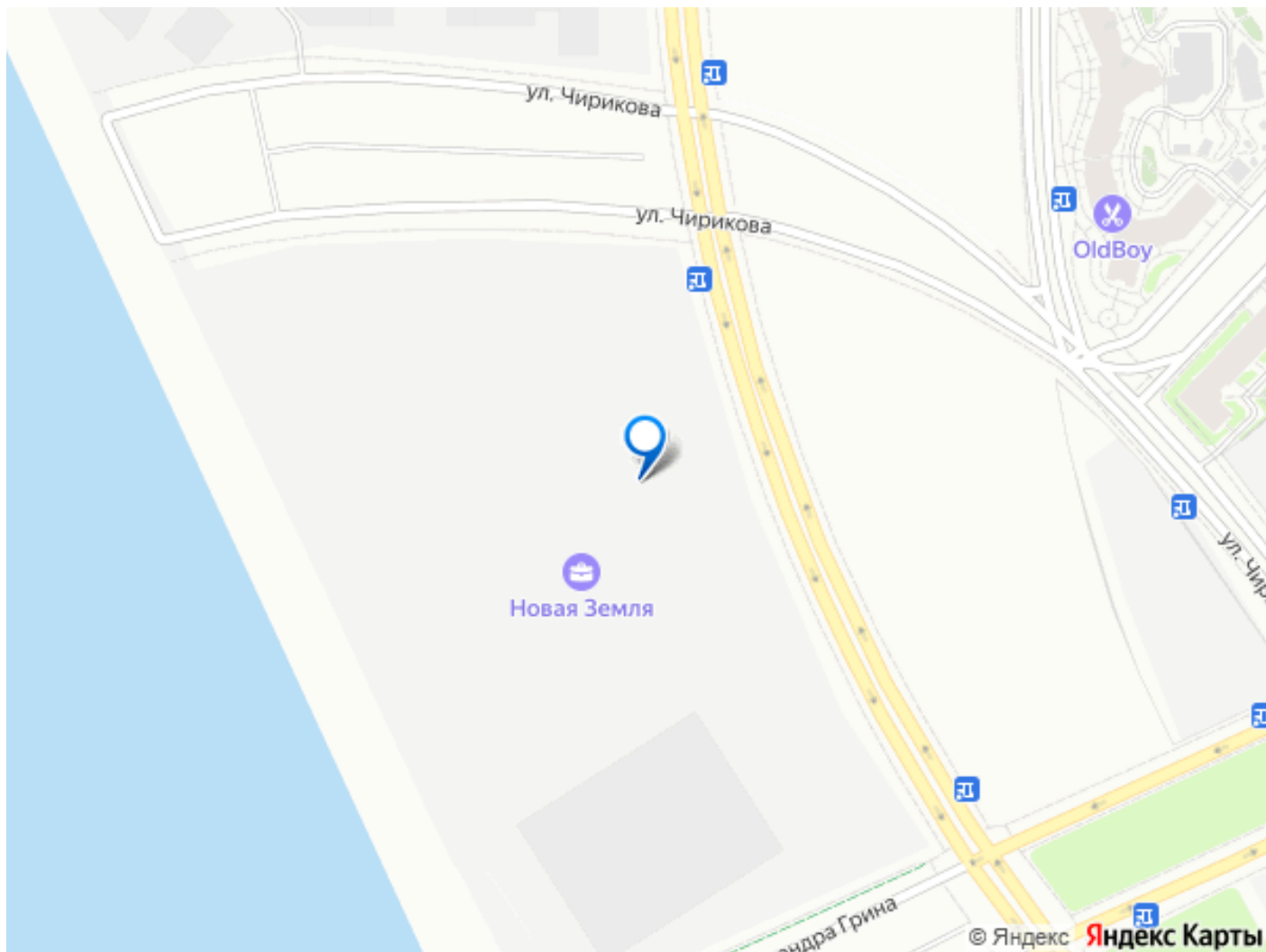
Ваши преимущества:

- первая линия — высокая визуальная заметность;
- широкий охват аудитории;
- стабильный спрос за счёт растущего населения района;
- близость к рекреационным зонам (берег Финского залива, парки).

Свяжитесь с нами, чтобы узнать подробности и подобрать подходящее помещение.







Move.ru - вся недвижимость России