

Санкт-Петербург

34 794 173 ₺

Санкт-Петербург

Округ

[СПБ, Пушкинский район](#)

ПСН - Помещение свободного назначения

Общая площадь

132 м²

Детали объекта

Тип сделки

Продам

Раздел

[Коммерческая недвижимость](#)

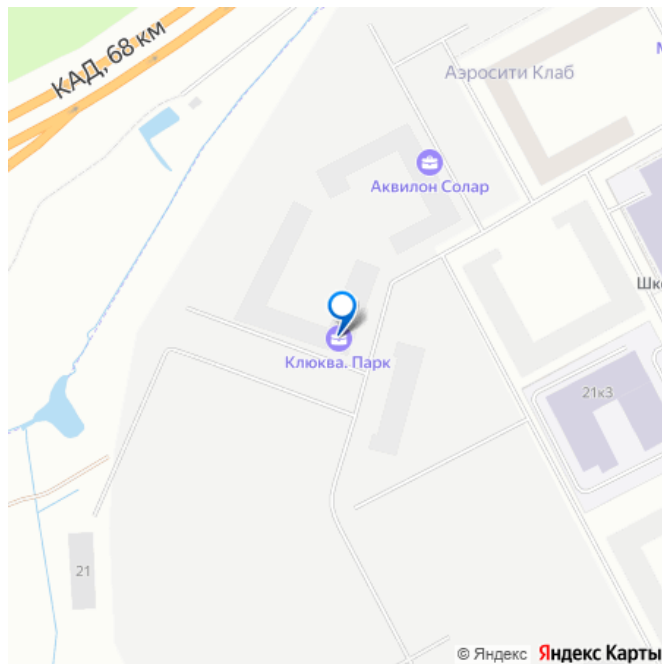
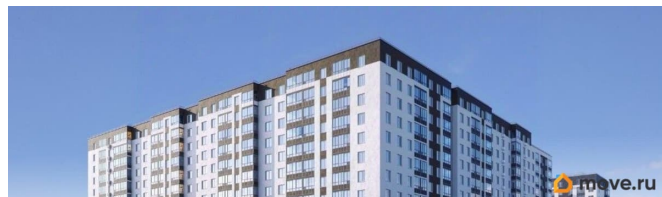
Описание

Жилой комплекс Клюква.Парк - это новый проект, срок сдачи назначен на 2 квартал 2028 года. Комплекс строится в Пушкинском районе вблизи исторических пригородов Петербурга и крупных городских магистралей. Налоговая: 20. Лифты: Есть. Вентиляция: Приточно-вытяжная. Кондиционирование: Сплит-системы. Безопасность: Круглосуточный доступ, Система пожаротушений, Видеонаблюдение. Парковка: Наземная. Описание помещения: Блок двух помещений 48.6 м², 84.1 м² с панорамными окнами. Оснащены всеми необходимыми коммуникациями и системами. В каждом помещении отдельный вход и

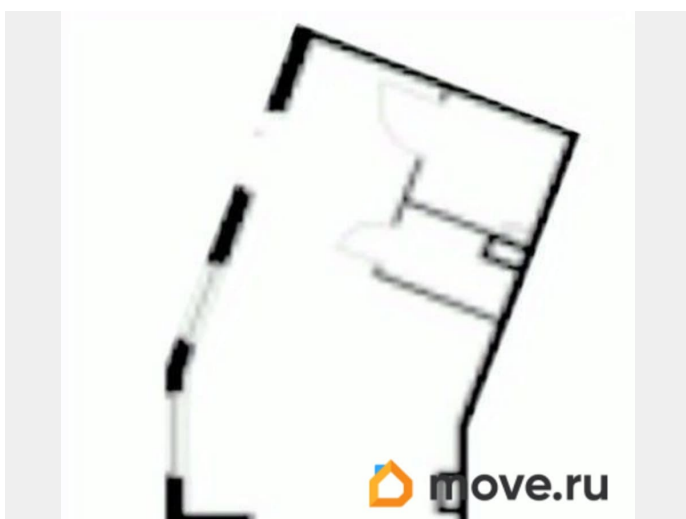
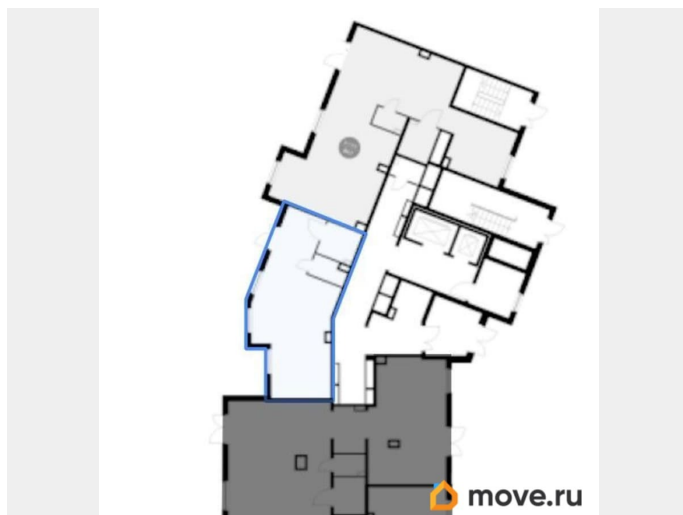
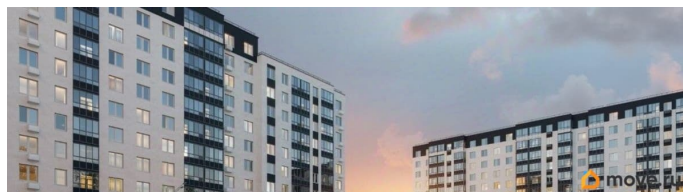
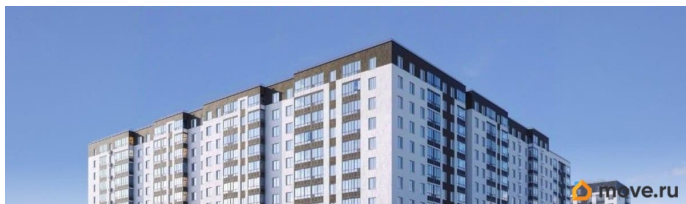
РЕНТАВИК Аг-во, Рентавик

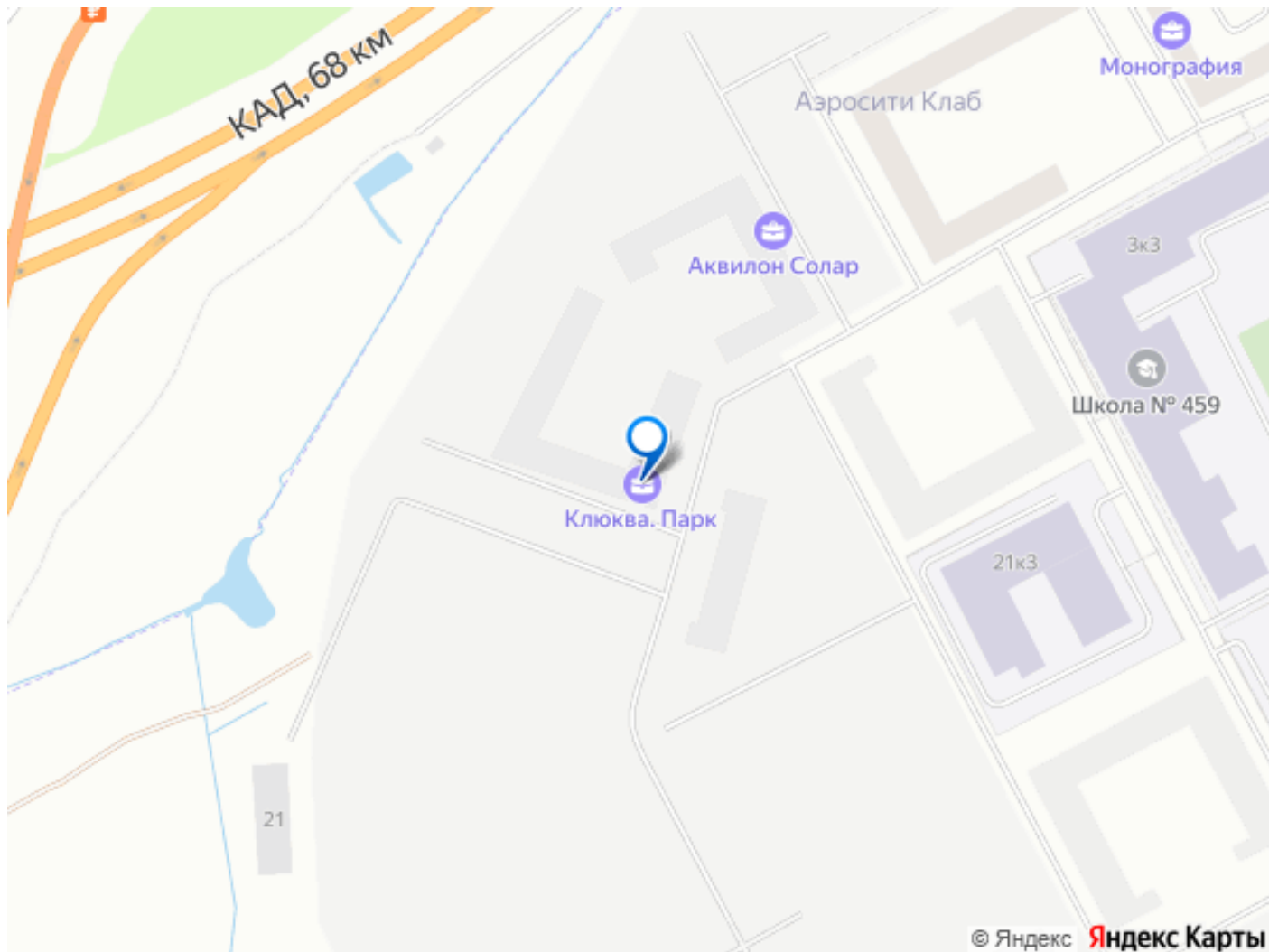
79337869418

для заметок



собственные санузлы. Электрическая мощность 19.9 кВт. Планировка: открытая. Под чистовую отделку. Высокие потолки. Высота потолка: 3.64м. Тип налогообложения: УСН. Лот 79523-68





Move.ru - вся недвижимость России