

Бриз, Бриз

79112775258

Санкт-Петербург, Литовская улица, 16

30 700 400 ₺

Санкт-Петербург, Литовская улица, 16

Округ

[СПБ, Выборгский район](#)

Улица

[улица Литовская](#)

ПСН - Помещение свободного назначения

Общая площадь

133.48 м²

Детали объекта

Тип сделки

Продам

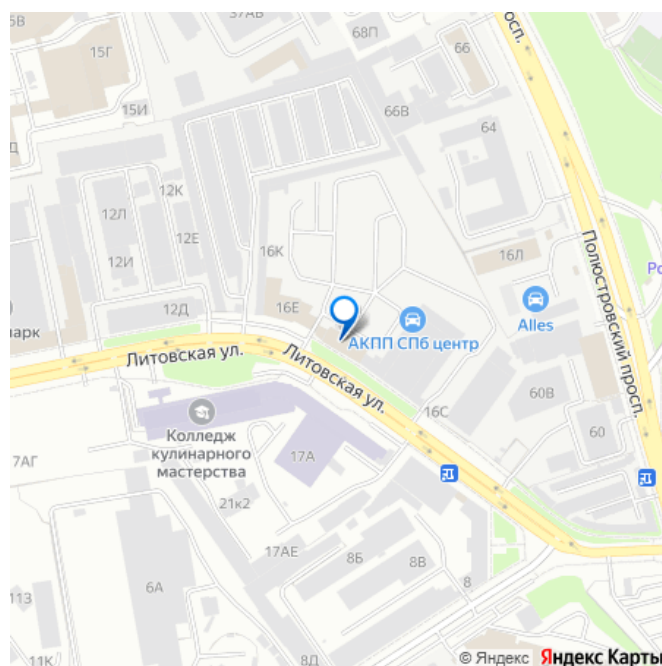
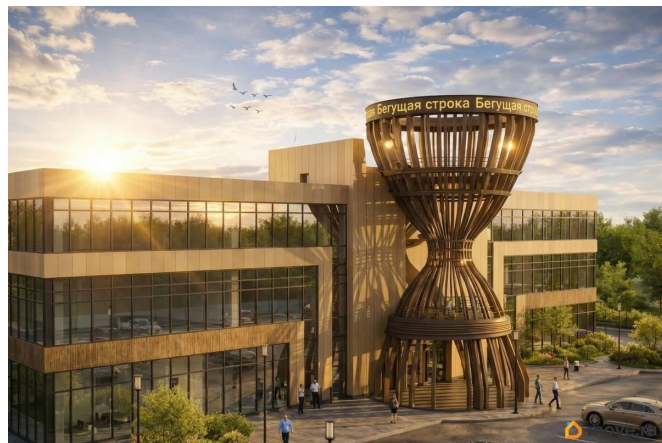
Раздел

[Коммерческая недвижимость](#)

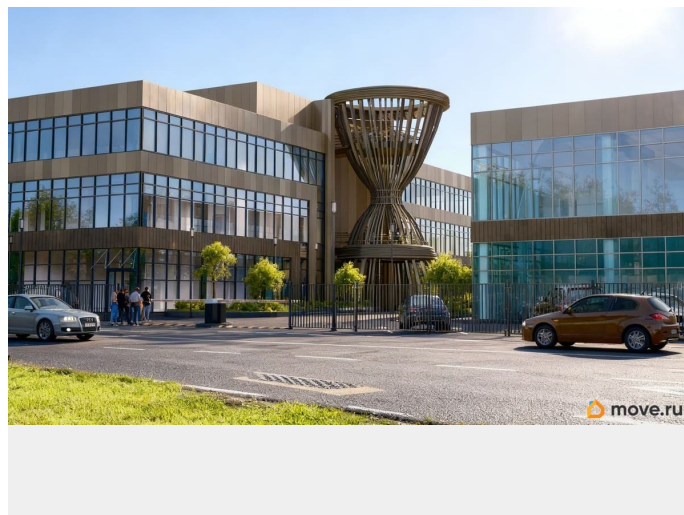
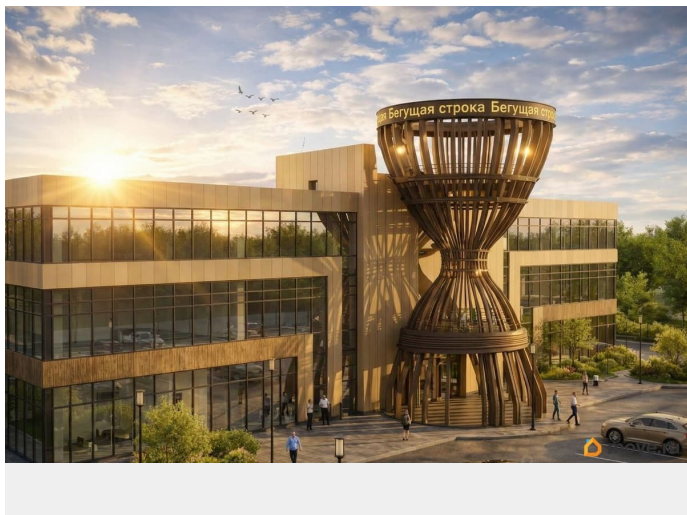
Описание

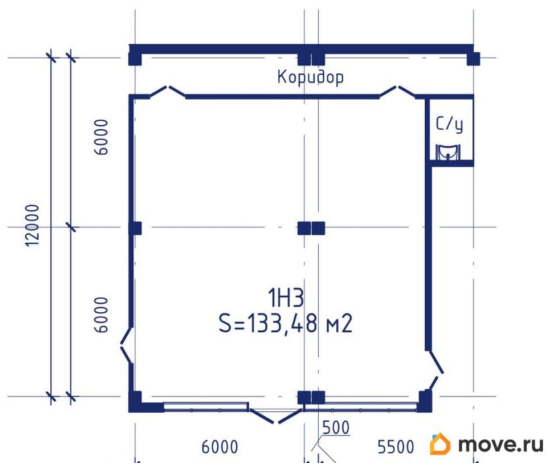
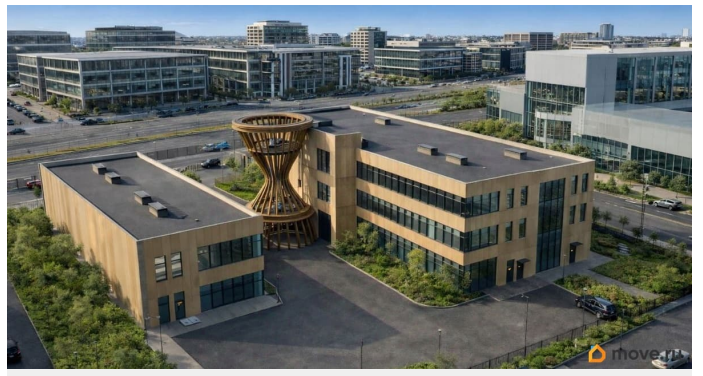
Продажа торгово-коммерческого помещения 133,48 м² на первом этаже технопарка L618 (здание 2.1). Помещение расположено в составе современного индустриально-делового кластера и подойдет для торговых, сервисных и производственных форматов бизнеса. Локация Санкт-Петербург, ул. Литовская, д.16. Удобная транспортная доступность и активно развивающаяся деловая среда. 15 минут до метро пешком. О проекте Технопарк L618 формирует новую точку притяжения для технологических, сервисных и торговых компаний. Здание

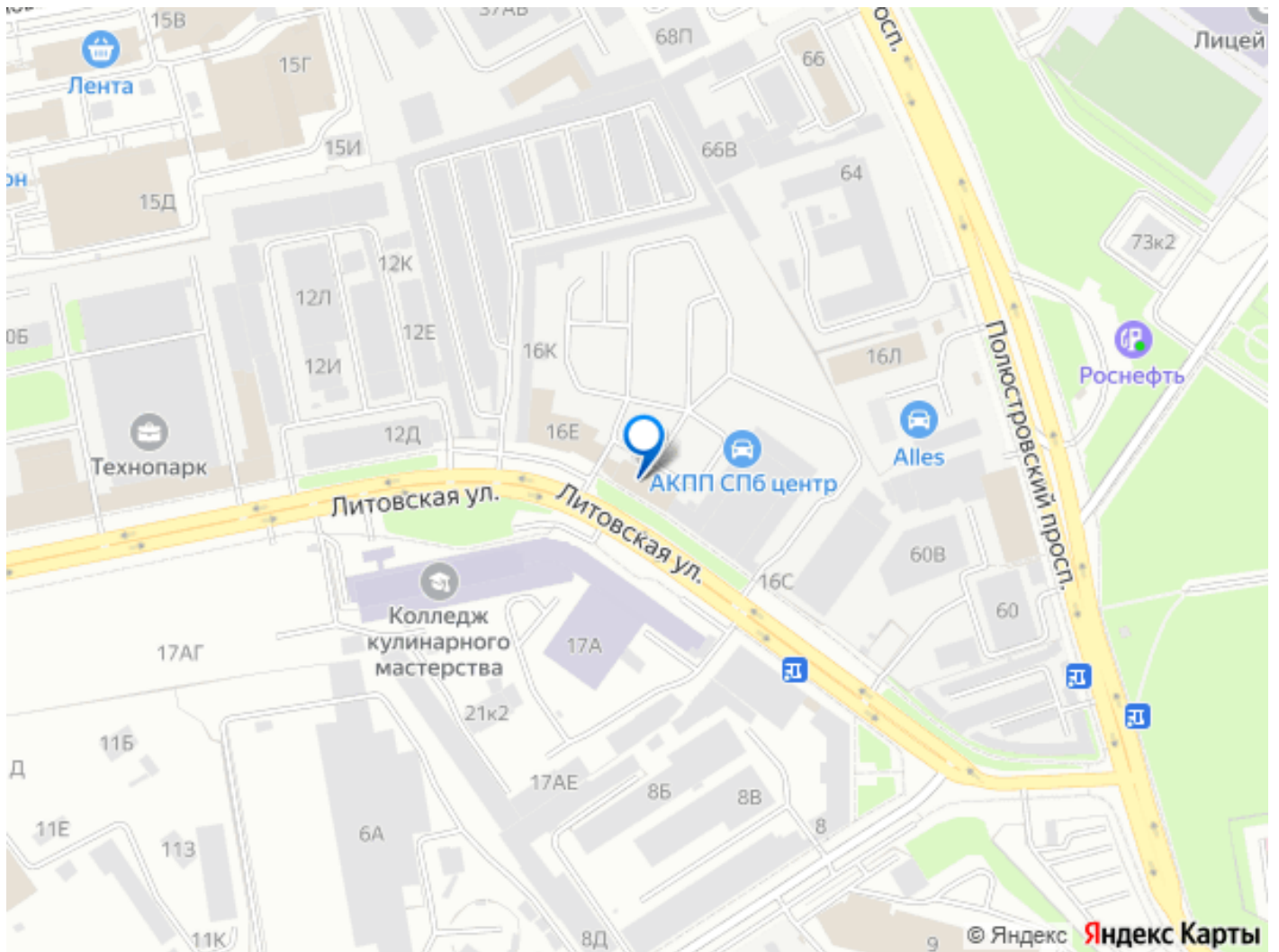
для заметок



построено по монолитной технологии, оснащено всеми необходимыми инженерными системами. Центральным архитектурным элементом комплекса станет арт-объект «Песочные часы». Параметры помещения - Площадь помещения — 133,48 м², этаж — 1. - Высота потолков — 4,5 м, нагрузка на пол — 3 т/м². - Свободная планировка обеспечивает гибкость при организации пространства. Подходит для различных видов бизнеса - торговая точка; - шоурум; - сервисный центр; - легкое производство; - склад. Инвестиционный потенциал Покупка коммерческой недвижимости позволяет сформировать собственный актив. Для комплекса L618 прогнозируется рост стоимости до 30% к моменту ввода объекта. Срок ввода — 2 квартал 2027 года. Обращайтесь — подберем оптимальный вариант под ваш бизнес или инвестиционные задачи.







Move.ru - вся недвижимость России