

Создано: 13.02.2026 в 13:02

Обновлено: 13.02.2026 в 14:11

Санкт-Петербург, Пушкинская улица, 13

13 000 000 ₽

Санкт-Петербург, Пушкинская улица, 13

Округ

[СПБ, Центральный район](#)

Улица

[улица Пушкинская](#)

ПСН - Помещение свободного назначения

Общая площадь

136.7 м²

Детали объекта

Тип сделки

Продам

Раздел

[Коммерческая недвижимость](#)

Описание

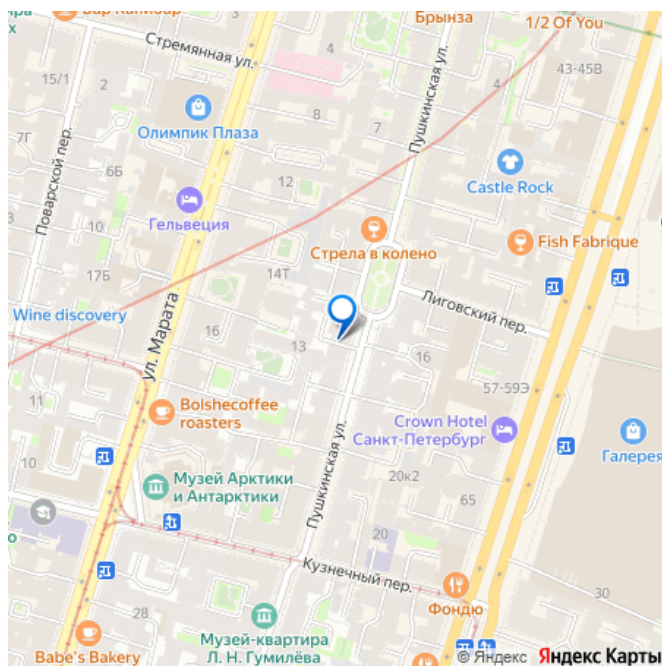
К продаже предлагается ППА в Центральном районе рядом с Невским проспектом Уже в этом году возможен выкуп! Характеристики объекта: •Общая площадь: 136,7 кв.м. •Высота потолков: 3 м и выше (в некоторых комнатах почти 4 м) •Мощность электричества: 15 кВт •Этаж: первый •Помещение без отделки, в том виде, что на фотографиях •2 мокрые точки •8 окон! Все очень большие •Отдельный вход с улицы и с парадной •Коммунальные платежи: 5790 руб. в месяц (без отопления, электричества и воды) •Договор аренды с городом - 664 068

<https://spb.move.ru/objects/9289839675>

Агент

79111915993

для заметок

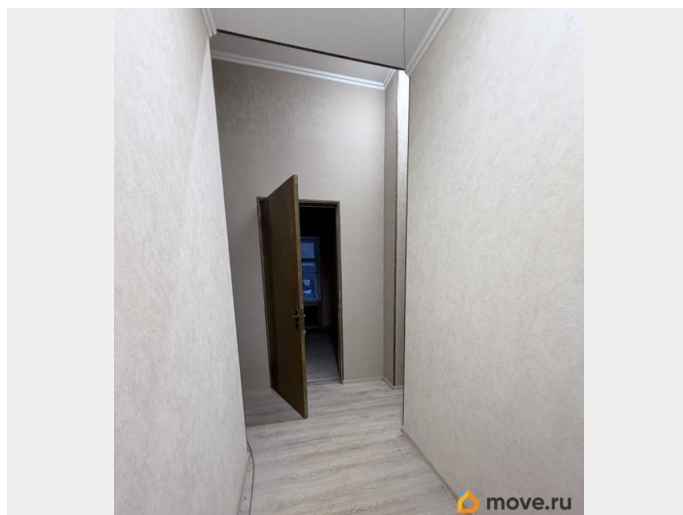
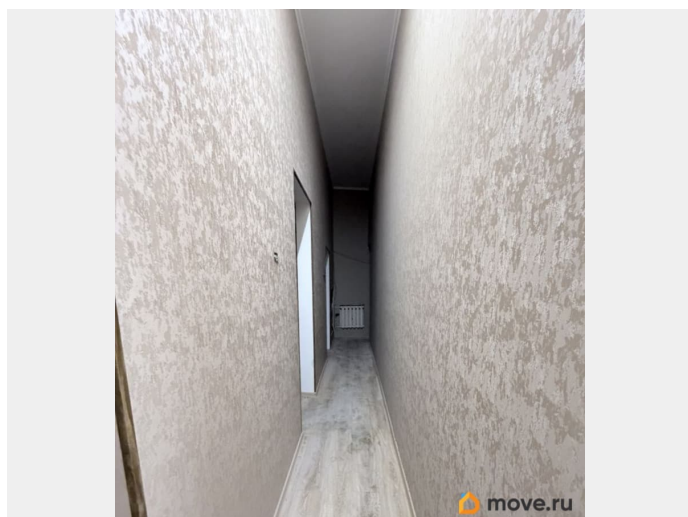


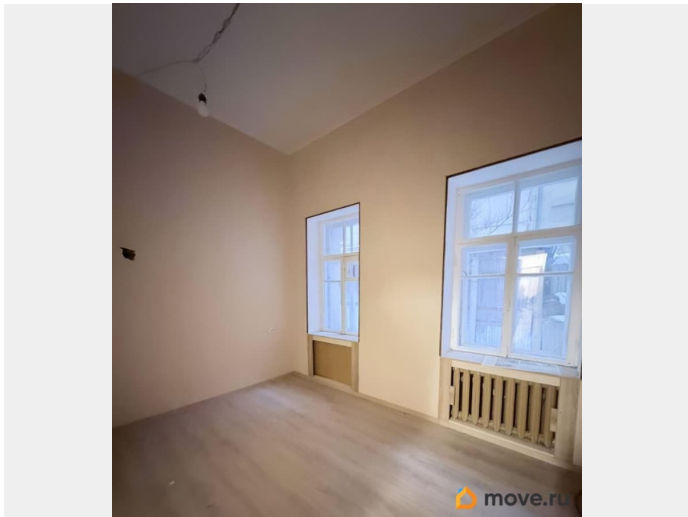
руб. в месяц (без НДС) , есть возможность выкупа 20.10.2026 г. Характеристики дома:

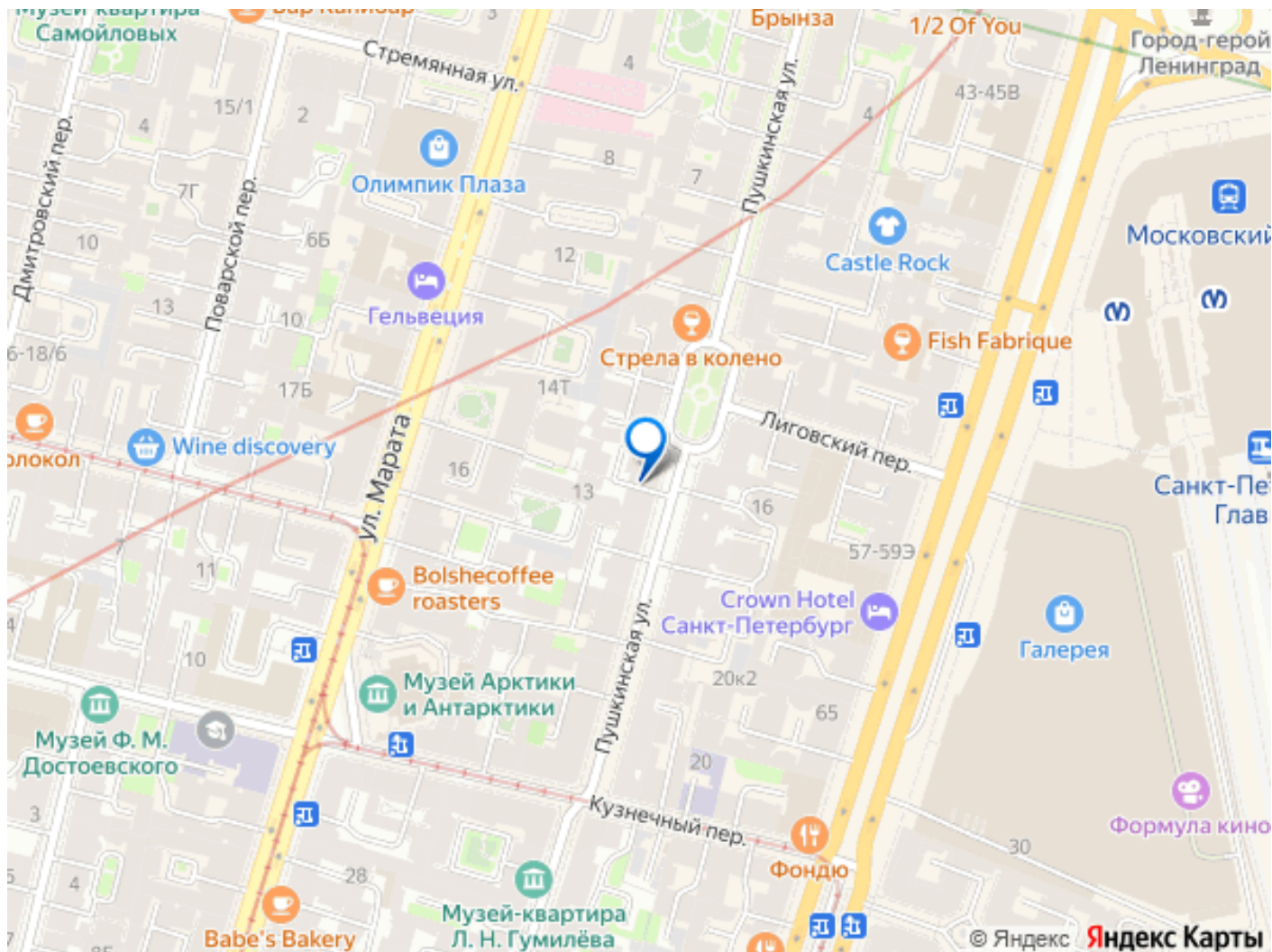
- Дом дореволюционной постройки, построенный в 1877 году
- 5-этажный кирпичный дом
- Дом прошел программу капитального ремонта, на данный момент заканчивается ремонт фасада, также в 2023 году производилась реконструкция лифтов
- Управляющая компания - ЖКС 2

Центрального района Инфраструктура:

- Помещение находится в 5 минутах пешком от ст. метро Маяковская, напротив Пушкинского сквера и в 3 минутах пешком от Невского проспекта - главной магистрали города
- Помещение располагается в Центральном районе, где арендные ставки самые высокие, спектр видов бизнеса широкий
- Рядом большое количество ресторанов, отелей, бизнес-центров, так как эта локация наиболее туристическая, рядом Московский вокзал и ст. метро Площадь Восстания (5 минут пешком) Звоните или пишите, чтобы записаться на просмотр!







Move.ru - вся недвижимость России