

Создано: 11.10.2025 в 16:25

Обновлено: 16.02.2026 в 16:31

Санкт-Петербург, улица Плесецкая, 24

**48 863 501 ₽**

Санкт-Петербург, улица Плесецкая, 24

Округ

[СПБ, Приморский район](#)

Улица

[улица Плесецкая](#)

**ПСН - Помещение свободного назначения**

Общая площадь

139.61 м<sup>2</sup>

**Детали объекта**

Тип сделки

Продам

Раздел

[Коммерческая недвижимость](#)

**Описание**

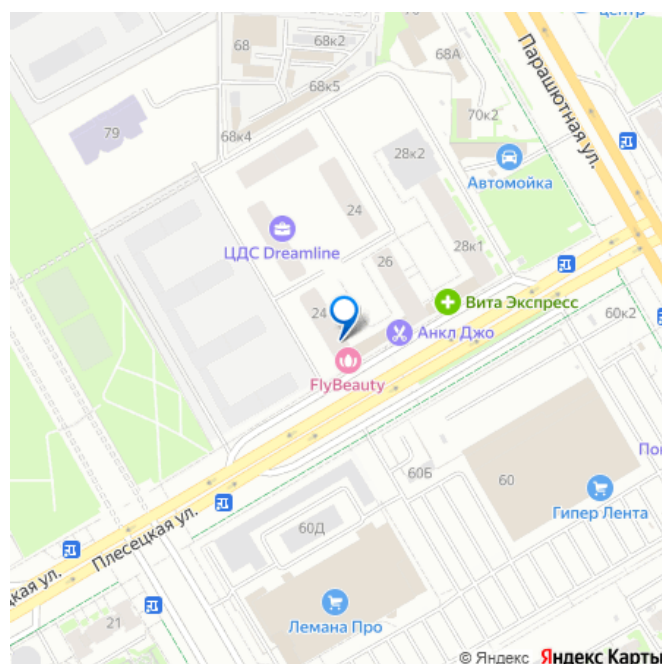
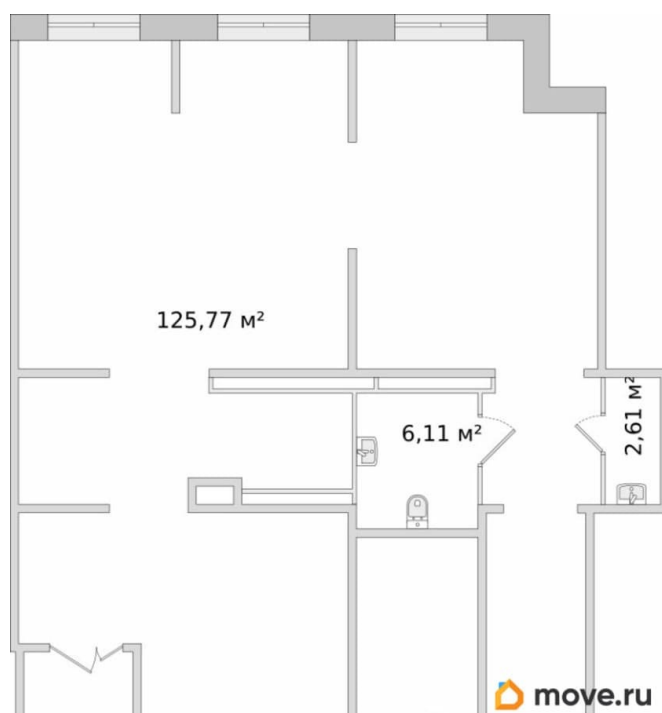
В продаже помещение от надежного застройщика строительной компании ЦДС. Срок сдачи объекта — 3 кв. 2027 года. В рамках 214 ФЗ, выход на прогулочную улицу. Супер перспективный проект с точки зрения коммерческой недвижимости (арендные ставки в районе варьируются от 1 500 до 2 500 рублей за квадратный метр). Высокая покупательская способность жителей квартала позволяет держать высокие арендные ставки, квартал является фактически закрытым и заселенным высота потолков 3,15 м. вентиляция есть, а удачная

<https://spb.move.ru/objects/9286120847>

**Группа ЦДС - Отдел коммерческой  
недвижимости, Группа ЦДС - Отдел  
коммерческой недвижимости**

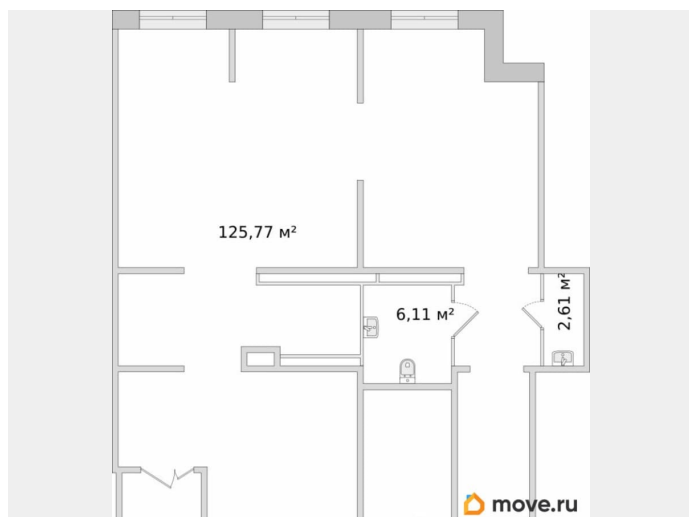
**79817897050**

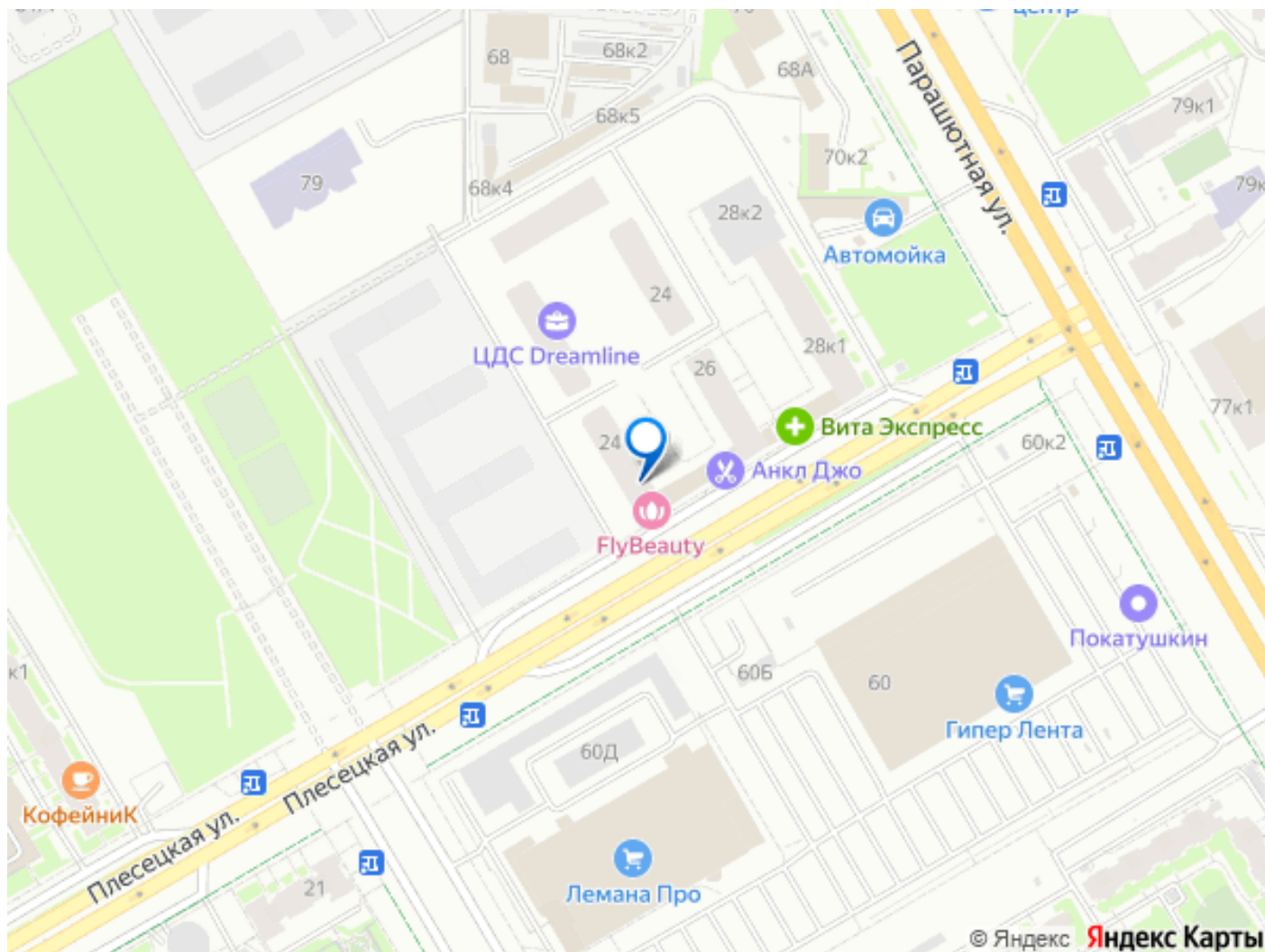
для заметок



планировка позволит извлекать прибыль из каждого квадратного метра. Компания ЦДС готова предоставить покупателю рассрочку, и оказать содействие в оформлении ипотеки на коммерческую недвижимость, что позволит вам после сдачи дома перекрывать платежи по ипотеке арендной платой. Без комиссий, без посредников. Большой выбор планировок, и способов оплаты. Звоните!

\*Всю информацию уточняйте у менеджеров отдела продаж по телефону, указанному в объявлении. Полная информация о застройщике и проекте строительства размещена на сайте [наш.дом.рф](http://наш.дом.рф).





Move.ru - вся недвижимость России