

Создано: 05.12.2025 в 20:37

Обновлено: 10.12.2025 в 19:12

**Ленинградская область, Всеволожский район, Сертолово**

**36 370 000 ₽**

Ленинградская область, Всеволожский район, Сертолово

Шоссе

[Выборгское](#)

**ПСН - Помещение свободного назначения**

Общая площадь

145 м<sup>2</sup>

**Детали объекта**

Тип сделки

Продам

Раздел

[Коммерческая недвижимость](#)

**Описание**

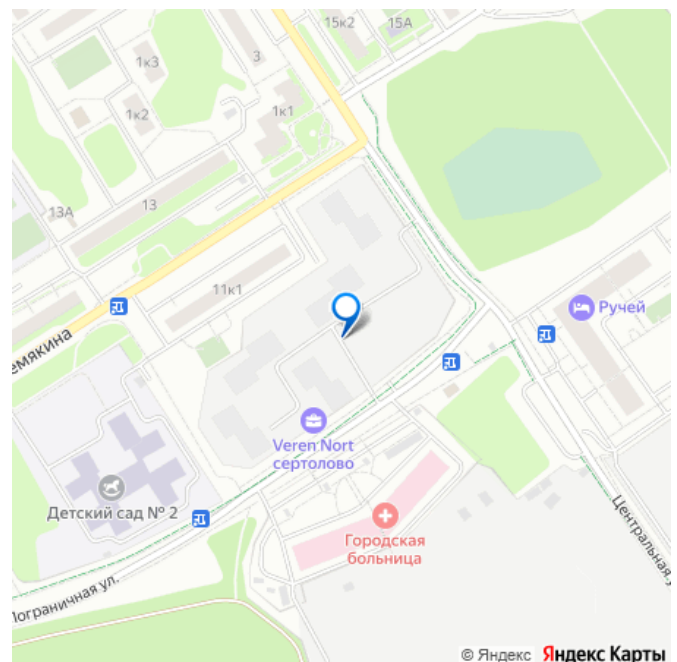
Показ в удобное время. С АГЕНТАМИ РАБОТАЕМ И ПЛАТИМ. Строящийся жилой комплекс расположен в г. Сертолово Ленинградской области на ул. Дмитрия Кожемякина, в непосредственной близости от планируемого транспортно-пересадочного узла Сертолово, который обеспечит удобную железнодорожную связь с Финляндским вокзалом г. Налоговая: 21. Лифты: Есть. Вентиляция: Приточно-вытяжная. Кондиционирование: Сплит-системы. Безопасность: Круглосуточный доступ, Контроль доступа, Система пожаротушений, Видеонаблюдение. Парковка: Наземная.

<https://spb.move.ru/objects/9287209138>

**РЕНТАВИК Агентство, Рентавик**

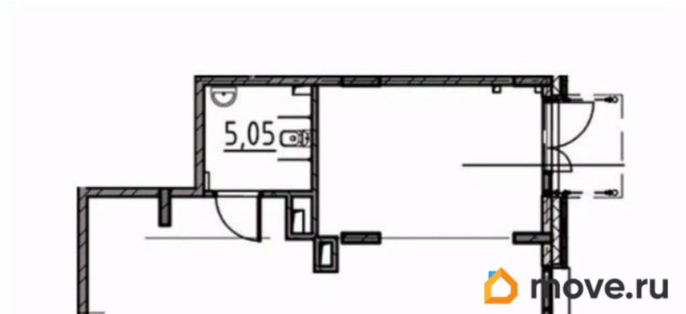
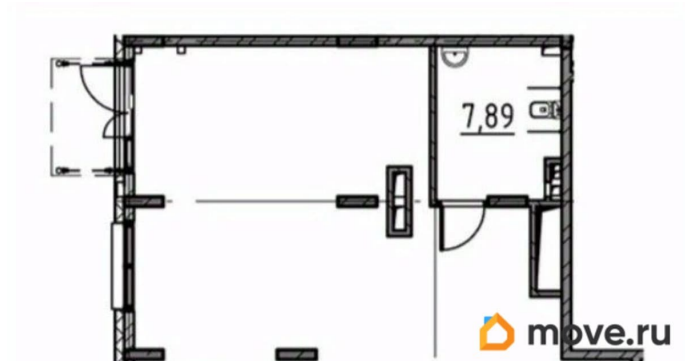
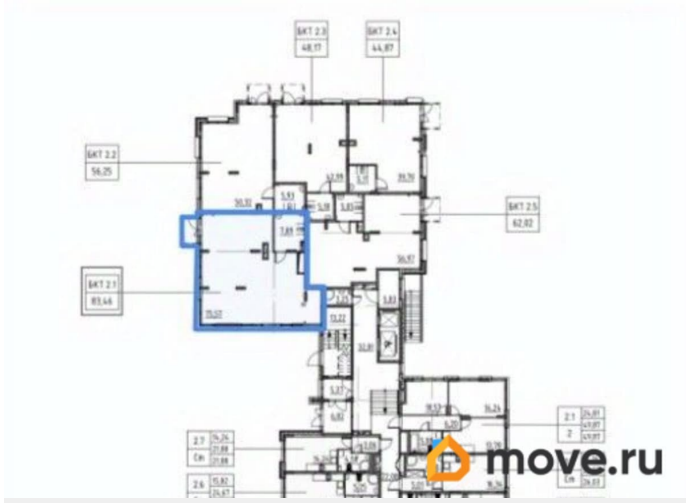
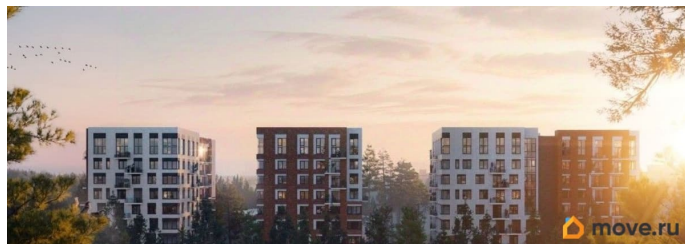
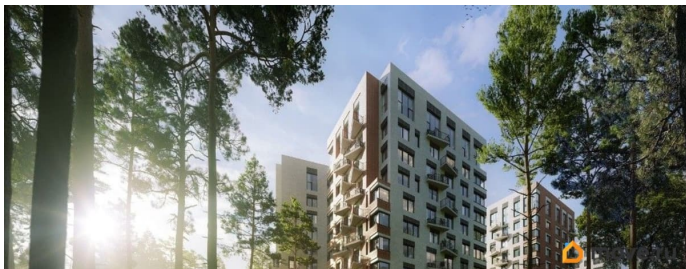
**79337869418**

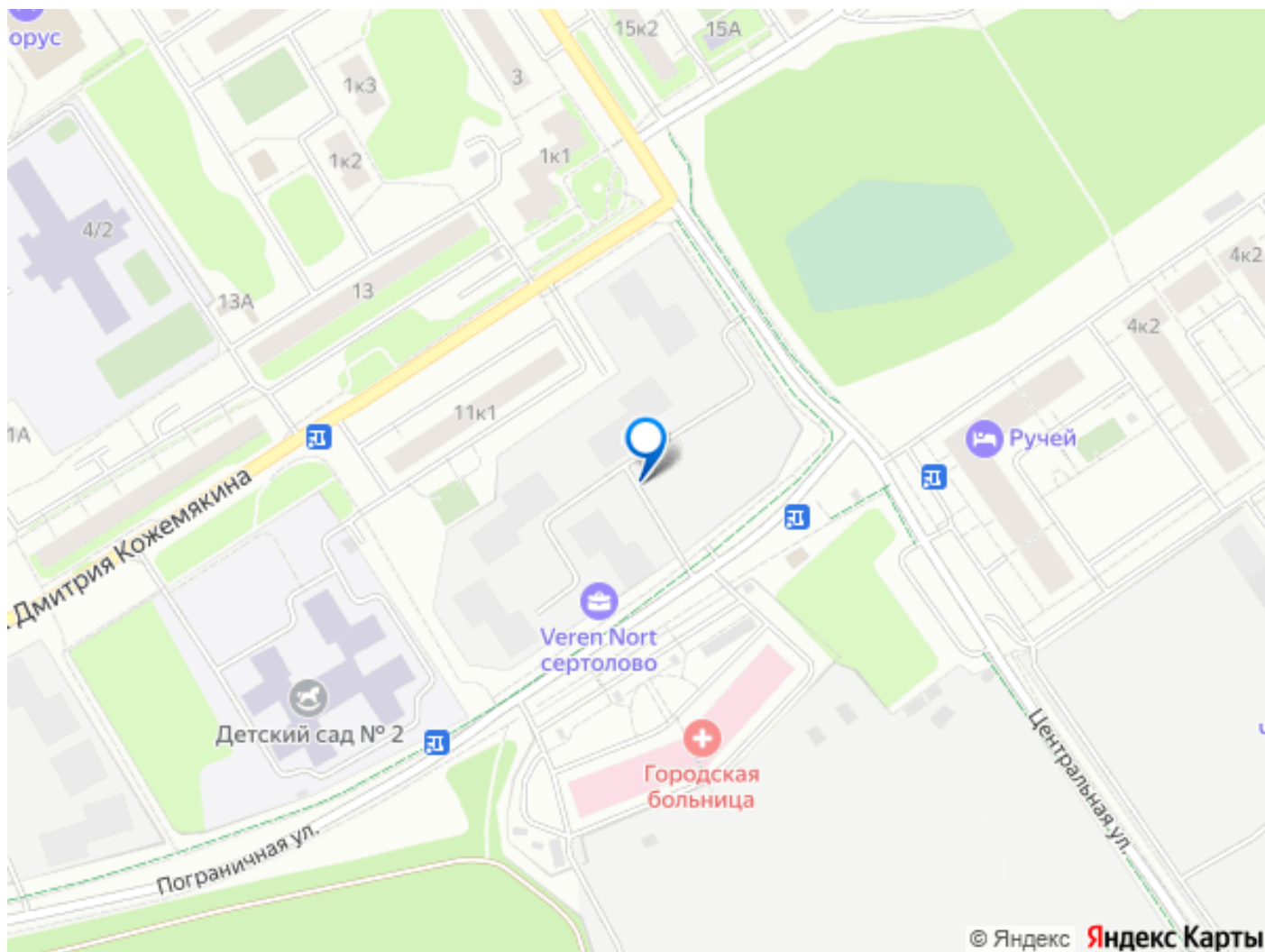
для заметок



Описание помещения: Блок двух помещений  
62.02 м2, 83.46 м2 с панорамными окнами.

Оснащены всеми необходимыми  
коммуникациями и системами. В каждом  
помещении отдельный вход и собственные  
санузлы. Электрическая мощность 29 кВт.  
Планировка: открытая. Под чистовую  
отделку. Высокие потолки. Высота потолка:  
4.32м. Тип налогообложения: УСН. Лот  
78087-68





Move.ru - вся недвижимость России