

Санкт-Петербург

36 551 478 ₽

Санкт-Петербург

Округ

[СПБ, Пушкинский район](#)

ПСН - Помещение свободного назначения

Общая площадь

158 м²

Детали объекта

Тип сделки

Продам

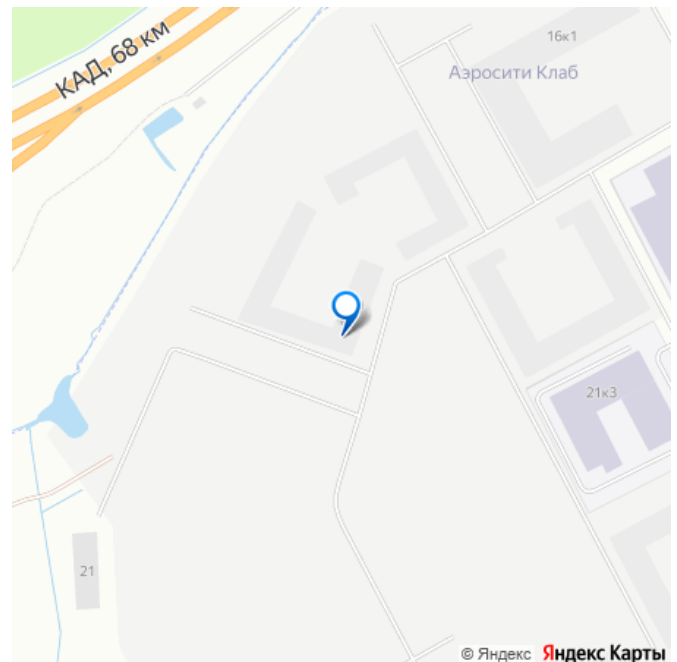
Раздел

[Коммерческая недвижимость](#)

Описание

Показ в удобное время. С АГЕНТАМИ РАБОТАЕМ. ПЛАТИМ ВОЗНАГРАЖДЕНИЕ. Жилой комплекс Клюква. Парк - это новый проект, срок сдачи назначен на 2 квартал 2028 года. Комплекс строится в Пушкинском районе вблизи исторических пригородов Петербурга и крупных городских магистралей. Налоговая: 20. Лифты: Есть. Вентиляция: Приточно-вытяжная. Кондиционирование: Сплит-системы. Безопасность: Круглосуточный доступ, Система пожаротушений, Видеонаблюдение. Парковка: Наземная. Описание помещения: Блок двух помещений 52.5 м2, 106.2 м2 с панорамными окнами. Оснащены всеми

для заметок



необходимыми коммуникациями и системами.

В каждом помещении отдельный вход и

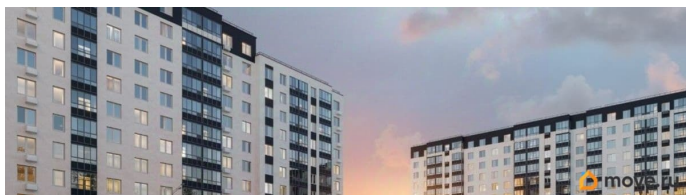
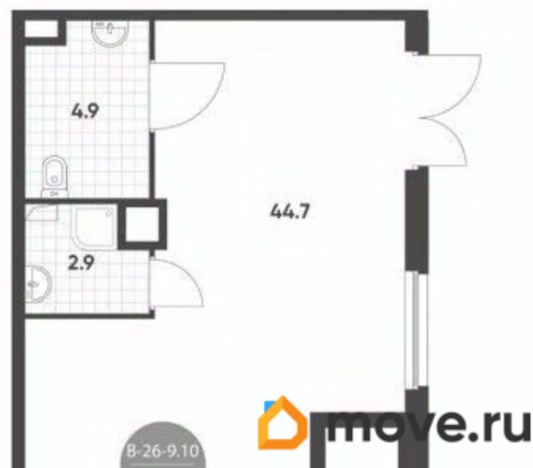
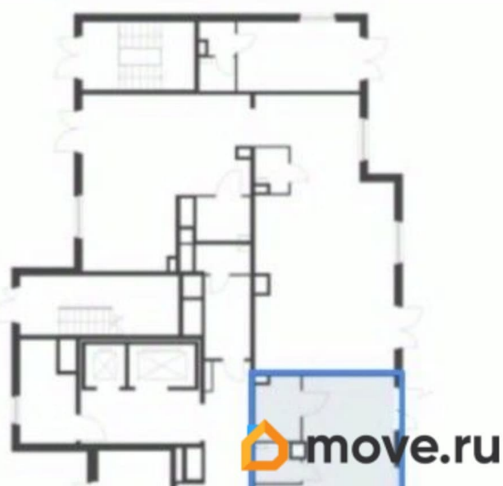
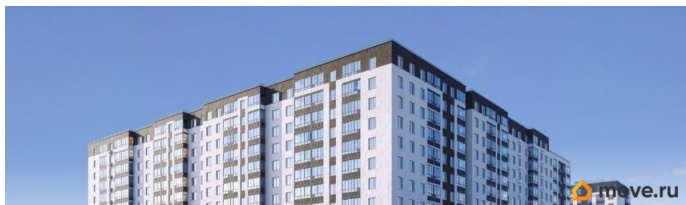
собственные санузлы. Электрическая

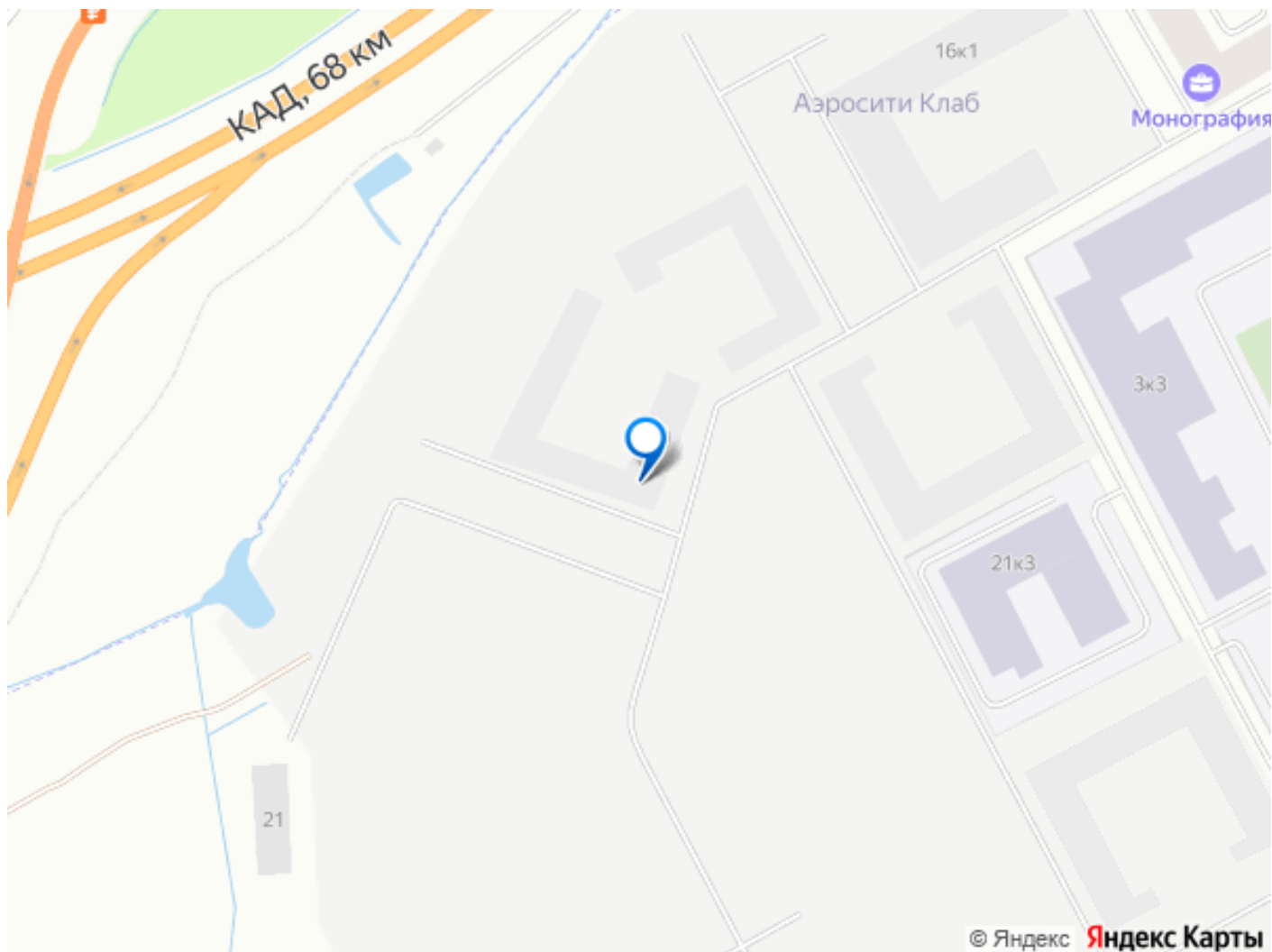
мощность 23.8 кВт. Планировка: открытая.

Под чистовую отделку. Высокие потолки.

Высота потолка: 3.64м. Тип

налогообложения: УСН. Лот 79526-68





Move.ru - вся недвижимость России