

Ленинградская область, Всеволожский район, Сертолово

40 877 500 ₽

Ленинградская область, Всеволожский район, Сертолово

Шоссе

[Выборгское](#)

ПСН - Помещение свободного назначения

Общая площадь

163 м²

Детали объекта

Тип сделки

Продам

Раздел

[Коммерческая недвижимость](#)

Описание

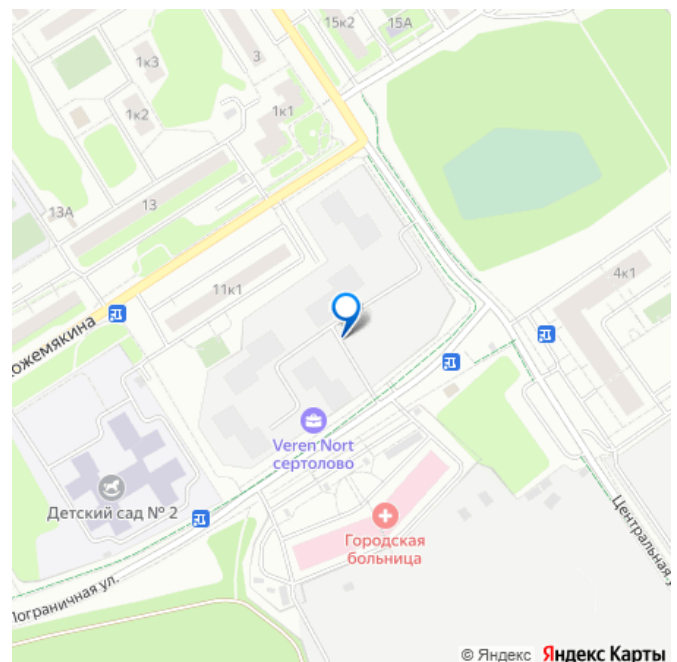
Показ в удобное время. С АГЕНТАМИ РАБОТАЕМ И ПЛАТИМ. Строящийся жилой комплекс расположен в г. Сертолово Ленинградской области на ул. Дмитрия Кожемякина, в непосредственной близости от планируемого транспортно-пересадочного узла Сертолово, который обеспечит удобную железнодорожную связь с Финляндским вокзалом г. Налоговая: 21. Лифты: Есть. Вентиляция: Приточно-вытяжная. Кондиционирование: Сплит-системы. Безопасность: Круглосуточный доступ, Контроль доступа, Система пожаротушений, Видеонаблюдение. Парковка: Наземная.

<https://spb.move.ru/objects/9287185082>

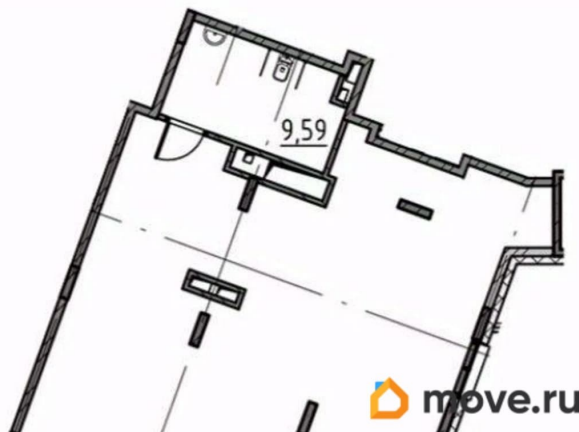
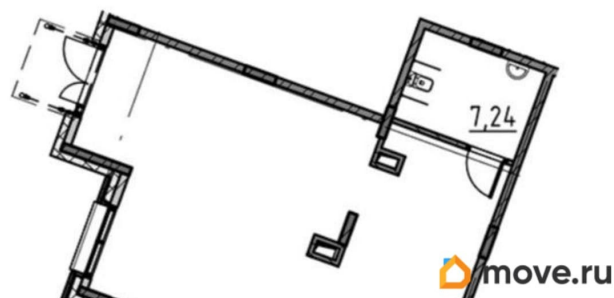
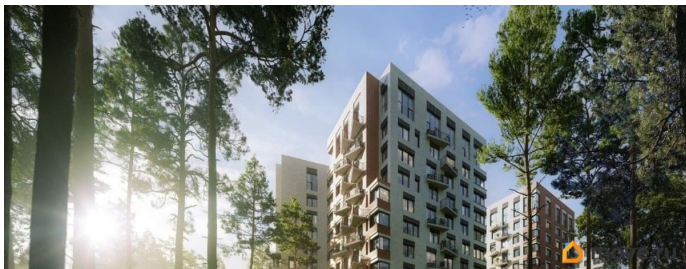
РЕНТАВИК Агентство, Рентавик

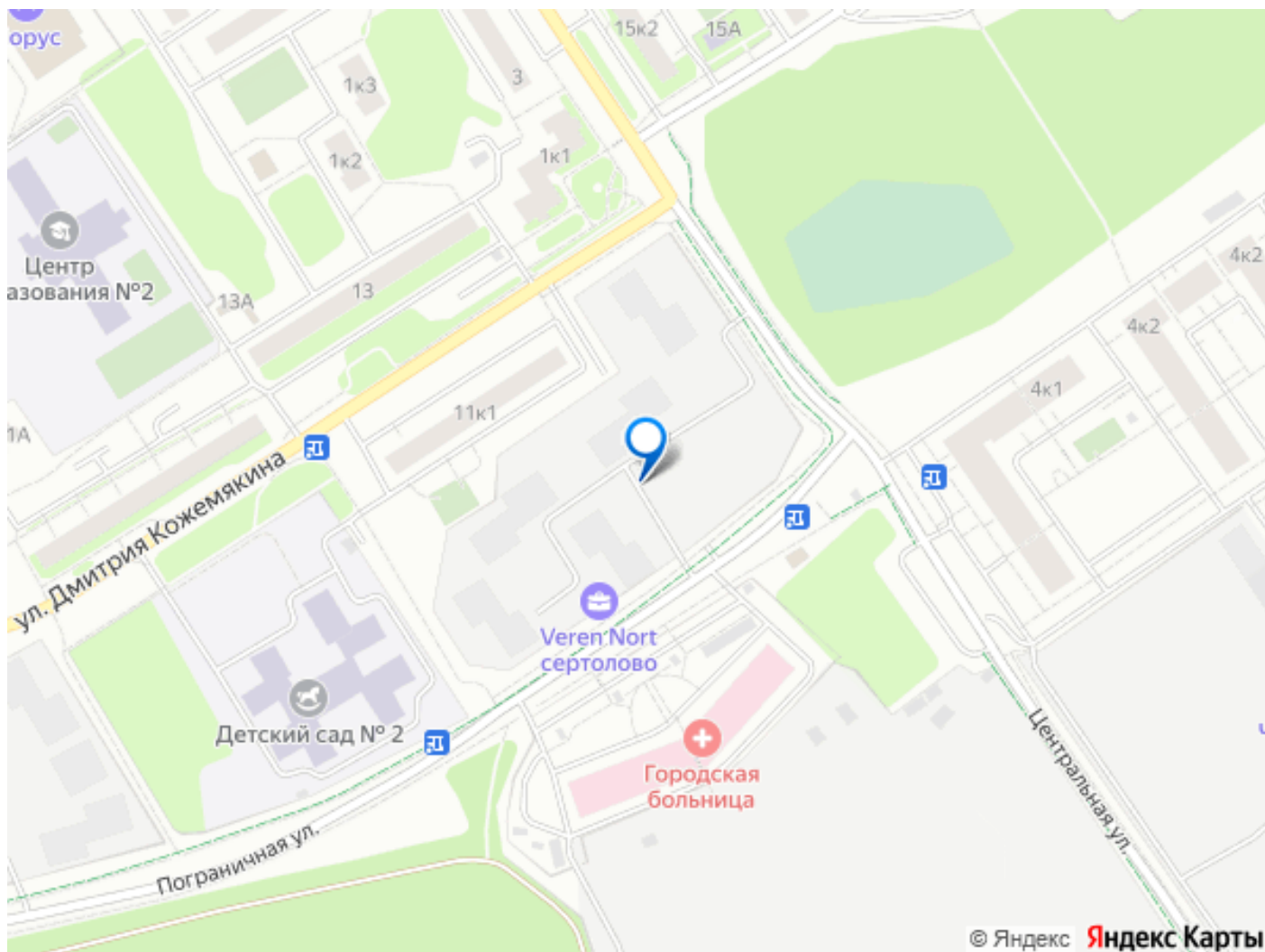
79337869418

для заметок



Описание помещения: Блок двух помещений - 66.2 м2, 97.3 м2 с панорамными окнами. Оснащены всеми необходимыми коммуникациями и системами. В каждом помещении отдельный вход и собственные санузлы. Электрическая мощность 30 кВт. Планировка: открытая. Под чистовую отделку. Высокие потолки. Высота потолка: 4.32м. Тип налогообложения: УСН. Лот 75844-68





Move.ru - вся недвижимость России