

Создано: 13.05.2025 в 17:55

Обновлено: 12.02.2026 в 18:13

<https://spb.move.ru/objects/9279124859>

**Любовь Щевелева, Адвекс**

**79112509719**

**Санкт-Петербург, Приморский проспект,  
6**

**4 990 000 ₽**

Санкт-Петербург, Приморский проспект, 6

Округ

[СПБ, Приморский район](#)

Улица

[проспект Приморский](#)

**ПСН - Помещение свободного назначения**

Общая площадь

16.5 м<sup>2</sup>

**Детали объекта**

Тип сделки

Продам

Раздел

[Коммерческая недвижимость](#)

**Описание**

ID: 831773 Студия с видом на Неву и пешей доступностью до метро Черная речка.

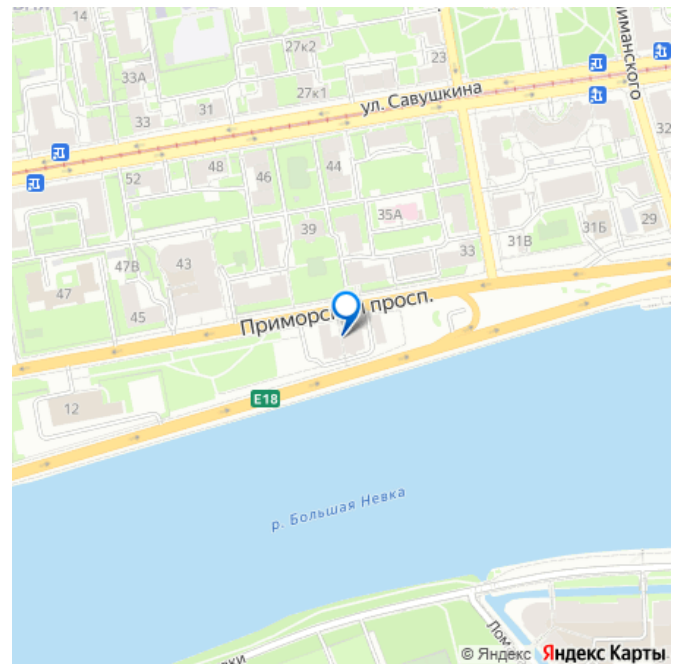
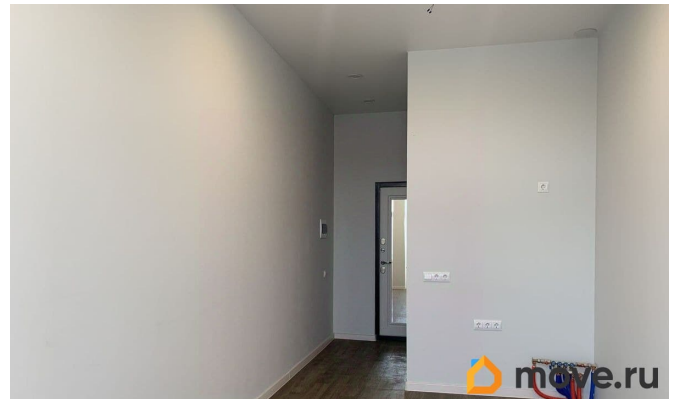
Помещение свободного назначения (проживание, офис, рабочий кабинет).

Подходит под любой вид аренды.

ОКУПАЕМОСТЬ объекта до 10 лет! Без учета капитализации объекта и индексации арендной ставки! Пассивный доход от 480 000 руб в год (от долгосрочной аренды).

ПРЕИМУЩЕСТВА: + собственный кадастр, НЕ ДОЛЯ! + высокие потолки 3 м + новый современный ремонт + инвестиционная

для заметок



привлекательность и высокий пассивный доход + без обременений ИНФРАСТРУКТУРА И БЛАГОУСТРОЙСТВО + идеальное расположение в центре города + много общественного транспорта + рядом с домом предусмотрена открытая парковка + наличие парков и зелёных зон, на другой стороне реки: Елагин остров, Центральный парк культуры и отдыха с прудами, Елагин дворец, парк Тихий отдых, Приморский Парк Победы, Газпром Арена + 10 мин на автомобиле до выезда на ЗСД и ж/д станции Новая Деревня - возможность добраться в любую точку города, посетить пригороды: Сестрорецк, Выборг, Репино + 15 мин до Невского проспекта + вся необходимая инфраструктура рядом: кафе и рестораны, поликлиники, салоны красоты, ТЦ, гипермаркеты. Звоните и записывайтесь на просмотр!

