

**Бриз, Бриз**

**79112775258**

**Санкт-Петербург, Литовская улица, 16**

**51 934 400 ₹**

Санкт-Петербург, Литовская улица, 16

Округ

[СПБ, Выборгский район](#)

Улица

[улица Литовская](#)

**ПСН - Помещение свободного назначения**

Общая площадь

185.48 м<sup>2</sup>

**Детали объекта**

Тип сделки

Продам

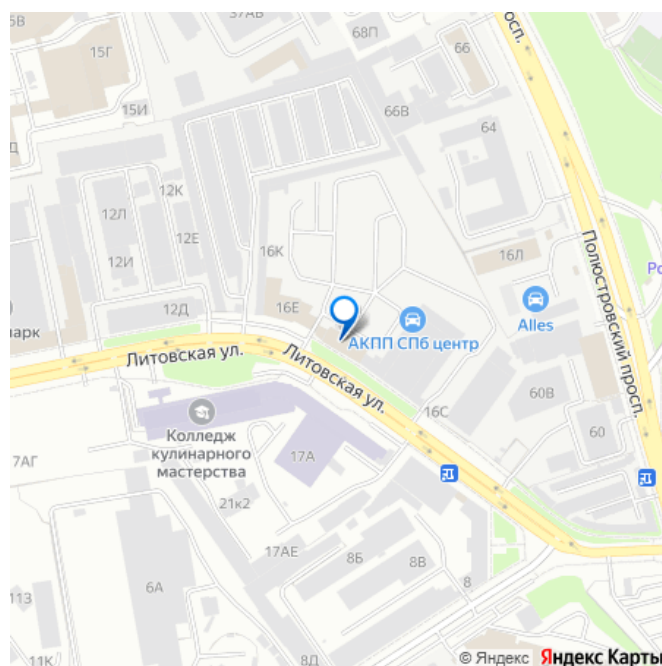
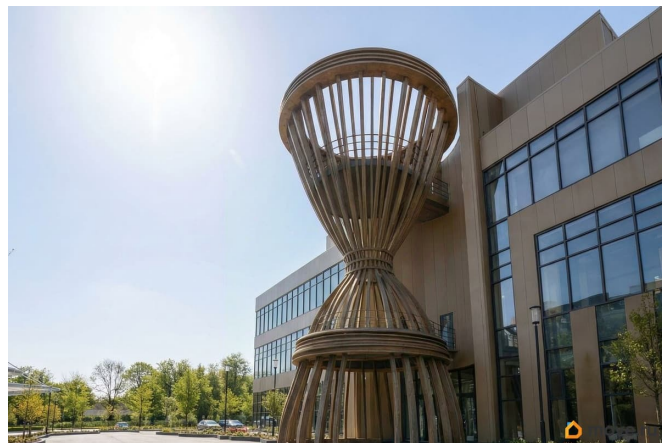
Раздел

[Коммерческая недвижимость](#)

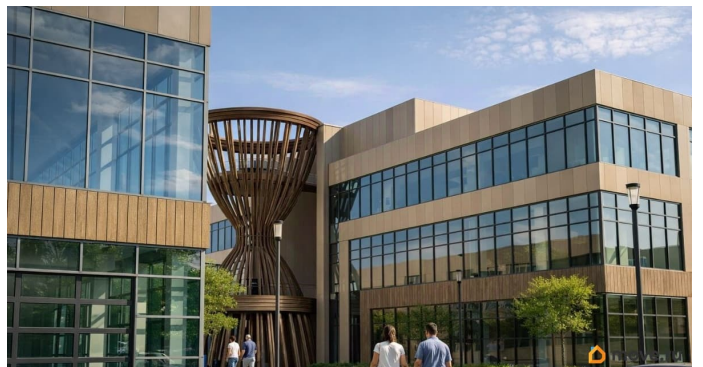
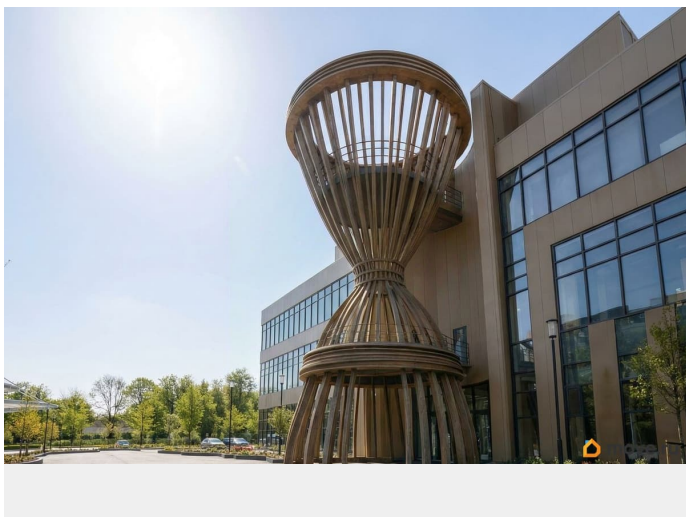
**Описание**

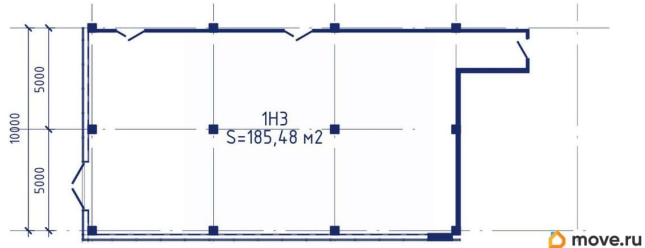
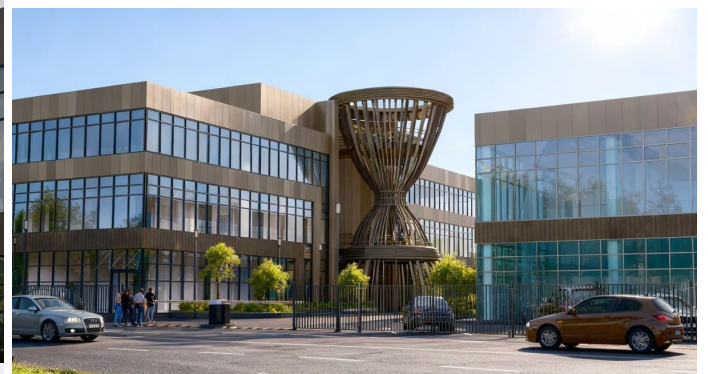
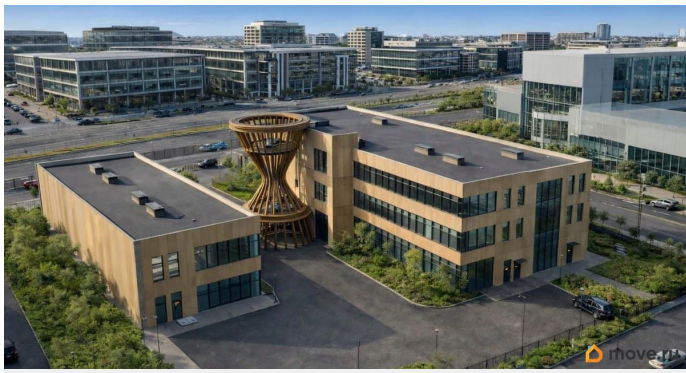
Продажа коммерческого помещения 185,48 м<sup>2</sup> на первом этаже технопарка L618 — современного индустриально-делового кластера Санкт-Петербурга. Объект подойдет для торгового, сервисного бизнеса или производства, которому важна локация в деловом кластере с развитой инфраструктурой. Локация Санкт-Петербург, ул. Литовская, д.16. Удобная транспортная доступность, близость к ключевым деловым районам города. 15 минут до метро пешком. О проекте Технопарк L618 — современный индустриально-деловой комплекс,

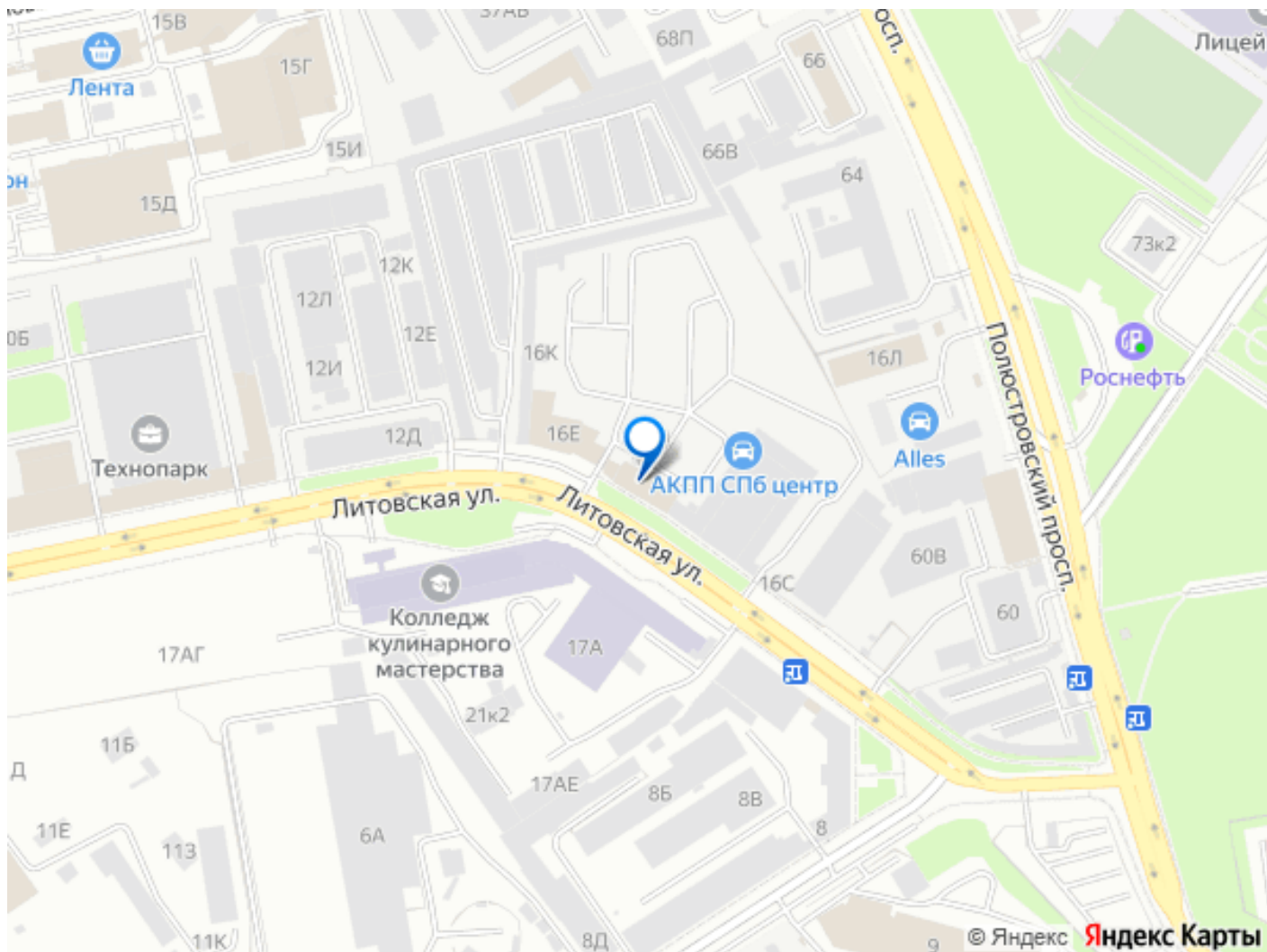
для заметок



объединяющий офисные, торговые и производственные пространства. Монолитный каркас, панорамное остекление, грузопассажирские лифты. Центральным элементом проекта станет арт-объект «Песочные часы» со смотровой площадкой. Параметры помещения - Площадь помещения — 185,48 м<sup>2</sup>, этаж — 1. - Высота потолков — 5,1 м, нагрузка на пол — 3 т/м<sup>2</sup>. - Высокие потолки позволяют организовать антресольный уровень или разместить нестандартное оборудование. Свободная планировка — максимальная гибкость. Подходит для различных видов бизнеса - шоурум; - сервисный центр; - интернет-магазин; - легкое производство; - склад. Инвестиционный потенциал Коммерческая недвижимость в новых деловых кластерах стабильно растет в цене. Для комплекса L618 прогнозируется рост стоимости до 30% к вводу объекта. Срок ввода — 2 квартал 2027 года. Обращайтесь — подберем оптимальный вариант под ваш бизнес или инвестиционные задачи.







Move.ru - вся недвижимость России