

Создано: 15.10.2025 в 22:08

Обновлено: 08.02.2026 в 22:28

**Санкт-Петербург, набережная Канала
Грибоедова, 96**

81 995 000 ₽

Санкт-Петербург, набережная Канала Грибоедова, 96

Округ

[СПБ, Адмиралтейский район](#)

ПСН - Помещение свободного назначения

Общая площадь

217 м²

Детали объекта

Тип сделки

Продам

Раздел

[Коммерческая недвижимость](#)

Описание

Арт. 120261661 Уважаемый Клиент,
предлагаем к покупке статусное помещение
в историческом центре города! Помещение с
отдельным входом с набережной канала
Грибоедова расположено на 1 этаже
(бельэтаж) 5-этажного дома. Премиальная
локация, прекрасный вид на изгиб канала
Грибоедова и один из красивейших
пешеходных мостов Санкт-Петербурга —
Львиный мост (ранее — Театральный). От
станции метро «Садовая» 900 метров, до
Мариинского театра , а также до в скором
времени открывающейся станции метро
«Театральная», всего 500!. Прекрасная

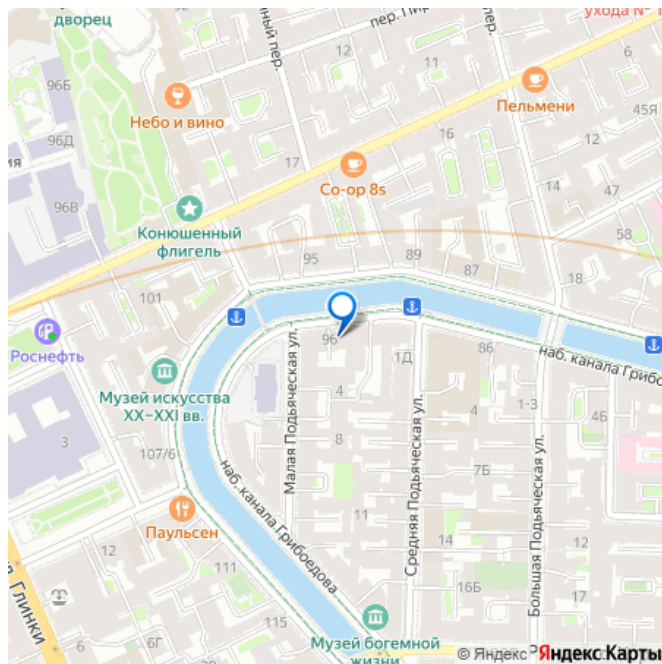
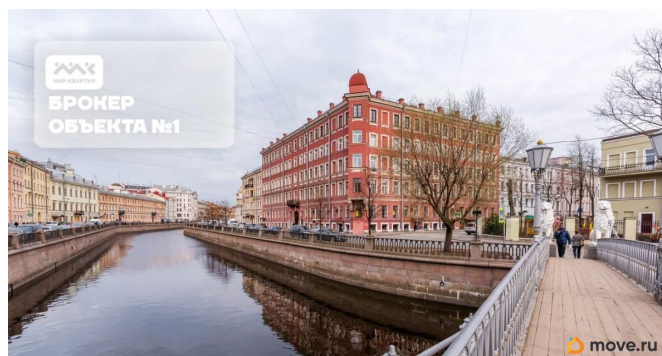
<https://spb.move.ru/objects/9285742150>

Алексей Быков, Мир Квартир

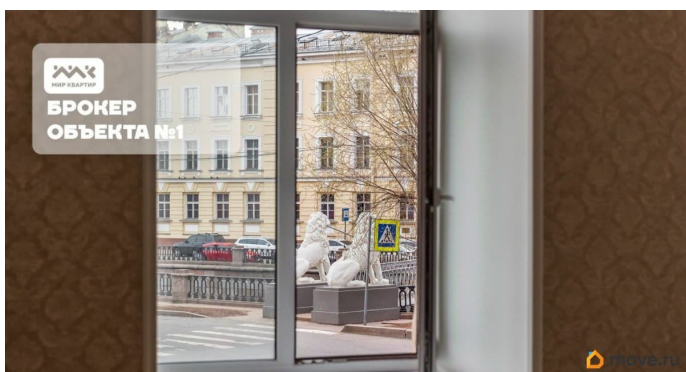
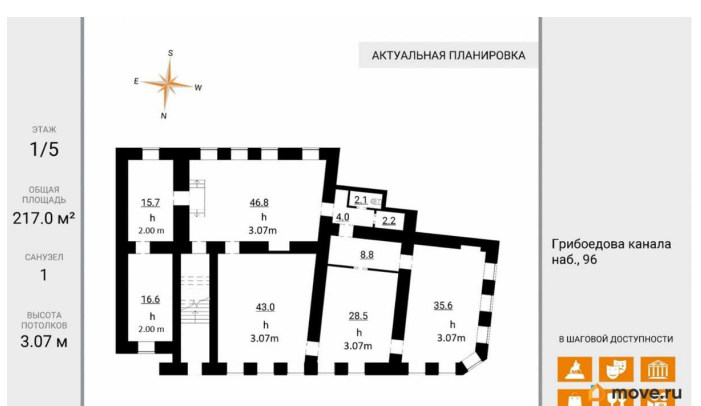
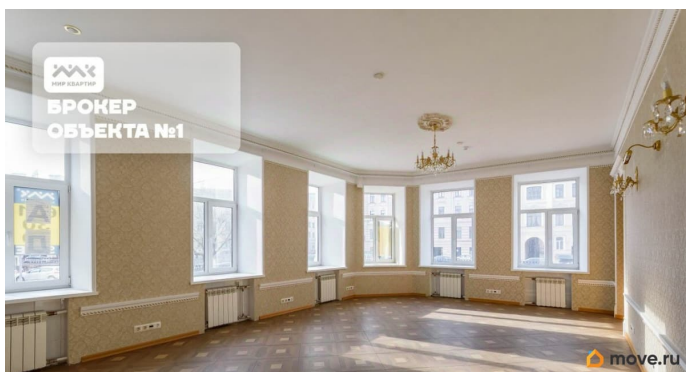
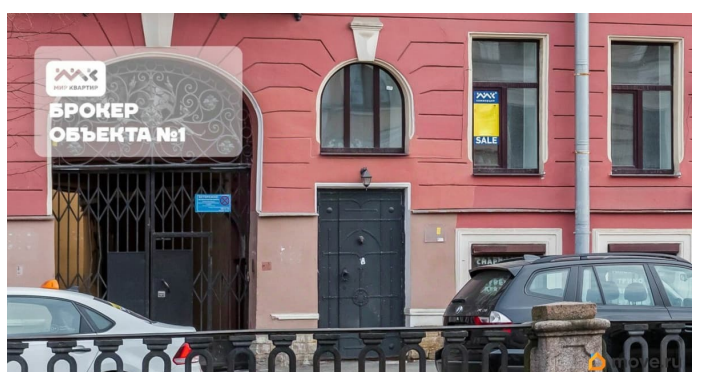
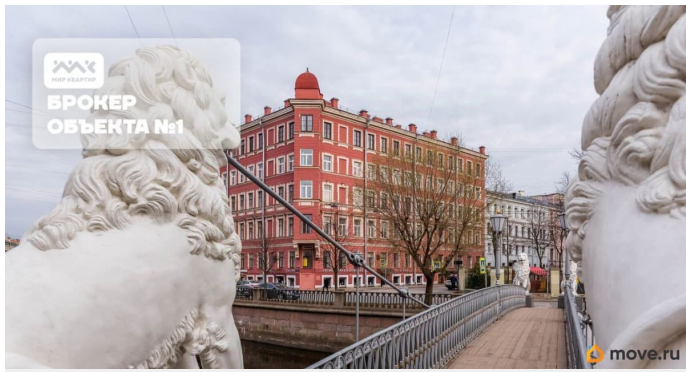
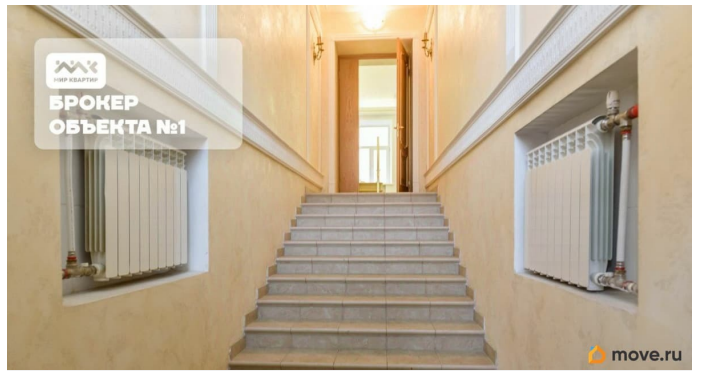
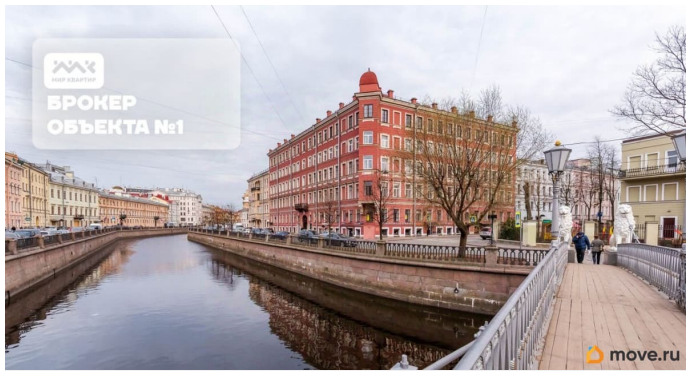
PREMIUM

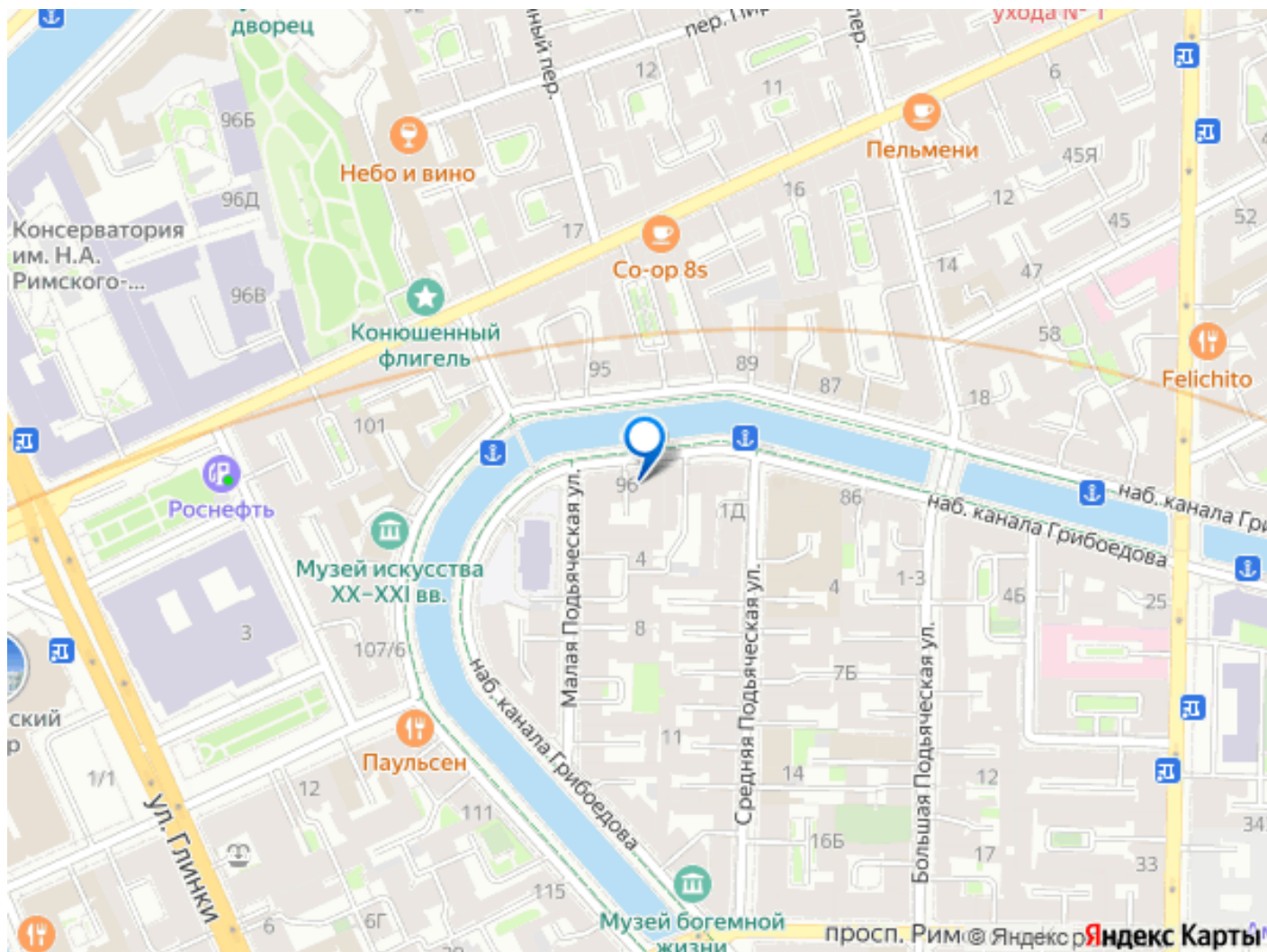
79812801288

для заметок



внутренняя отделка с сохранением элементов исторического декора (труд специалистов художественной академии), действующий камин с новой огнеупорной трубой (Венгрия). Все заактировано. Предметов охраны ГИОПом нет. Отделочные материалы, светильники и прочее заказывались по каталогам (Испания, Италия). На подготовительной стадии ремонта проводилась ревизия полов и потолочных перекрытий: все сделано качественно и надежно. Ремонт делался «для себя». Высота потолков 3,07м. за исключением двух комнат общей площадью 32 м², расположенных над аркой во двор, высота потолков которых 2 метра. Отдельные прямые договоры с ресурсоснабжающими организациями. Электрическая мощность 30 кВт. Система кондиционирования, охранная сигнализация. Состояние без амортизации. Для автомобилей парковка в закрытом дворе. Идеальное решение для размещения представительского офиса, художественной галереи, антикварного салона, нотариальной или адвокатской конторы. Предлагаем ПРЕМИАЛЬНОЕ обслуживание для требовательных клиентов. Оперативно организуем просмотр, предоставим полную информацию по объекту. 20 лет работы с требовательными клиентами подготовили нас к решению ВАШИХ сложных задач. Будем рады знакомству! Ул. Рубинштейна, д.8.





Move.ru - вся недвижимость России