

Создано: 09.02.2026 в 21:07

Обновлено: 10.02.2026 в 12:42

<https://spb.move.ru/objects/9289469612>

Ольга Гаврилина, Владис Аврора

79812543856

Санкт-Петербург, улица Савушкина, 16

7 500 000 ₽

Санкт-Петербург, улица Савушкина, 16

Округ

[СПБ, Приморский район](#)

Улица

[улица Савушкина](#)

ПСН - Помещение свободного назначения

Общая площадь

21 м²

Детали объекта

Тип сделки

Продам

Раздел

[Коммерческая недвижимость](#)

Описание

Код объекта: 2037594. О ПОМЕЩЕНИИ:

Продается нежилое помещение свободного назначения площадью 21 кв.м с отдельным входом на 1-м этаже кирпичного 5-и этажного жилого дома на 1-й линии.

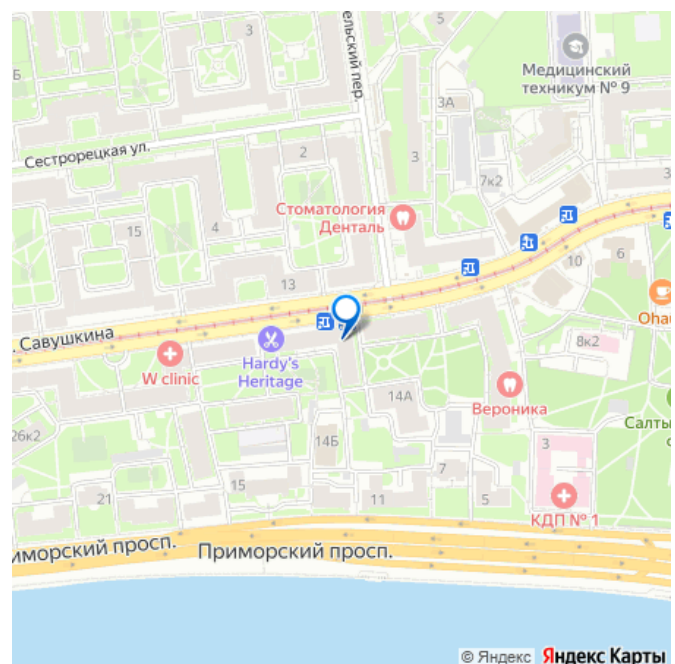
Помещение разделено на 2 этажа. Высота потолков 2,4 метра, второго этажа - 1,72 м, комнаты 12,2 и 8,8 кв.м, санузел.

Действующий бизнес - полиграфический.

(Возможна продажа с оборудованием, базами данных и товарными остатками).

Коммуникации: водоснабжение, канализация, отопление и электроснабжение (5 кВт).

для заметок



Заключены договоры на водоснабжение (ХВС и ГВС), водоотведение, теплоснабжение, электроснабжение, вывоз ТБО. Световая рекламная вывеска зарегистрирована.

Рольставни. О ДОМЕ: Год постройки 1967.

Перекрытия ж/б. Управляющая компания - ООО «ЖКС 2 Приморского района».

Отдельный вход. О РАЙОНЕ: Приморский район (с 1949 по 1989 год - Ждановский район) - административно-территориальная единица на северо-западе Санкт-Петербурга, один из крупнейших районов города.

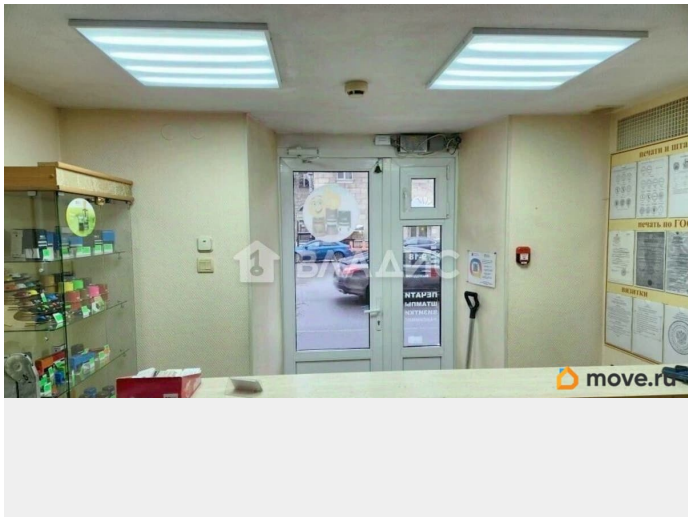
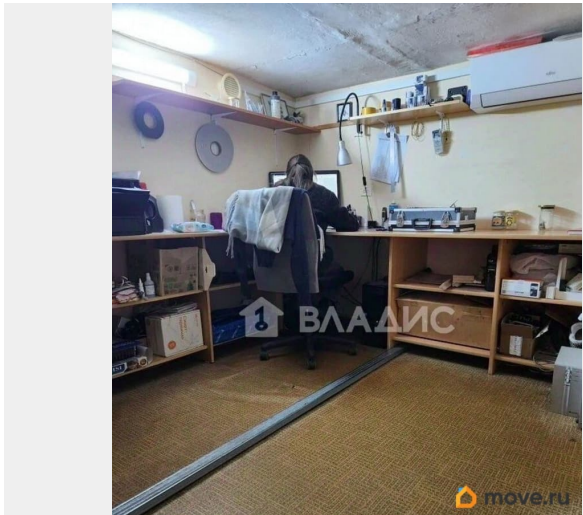
Численность его населения составляет 714 854 чел., по этому показателю район занимает первое место в Петербурге.

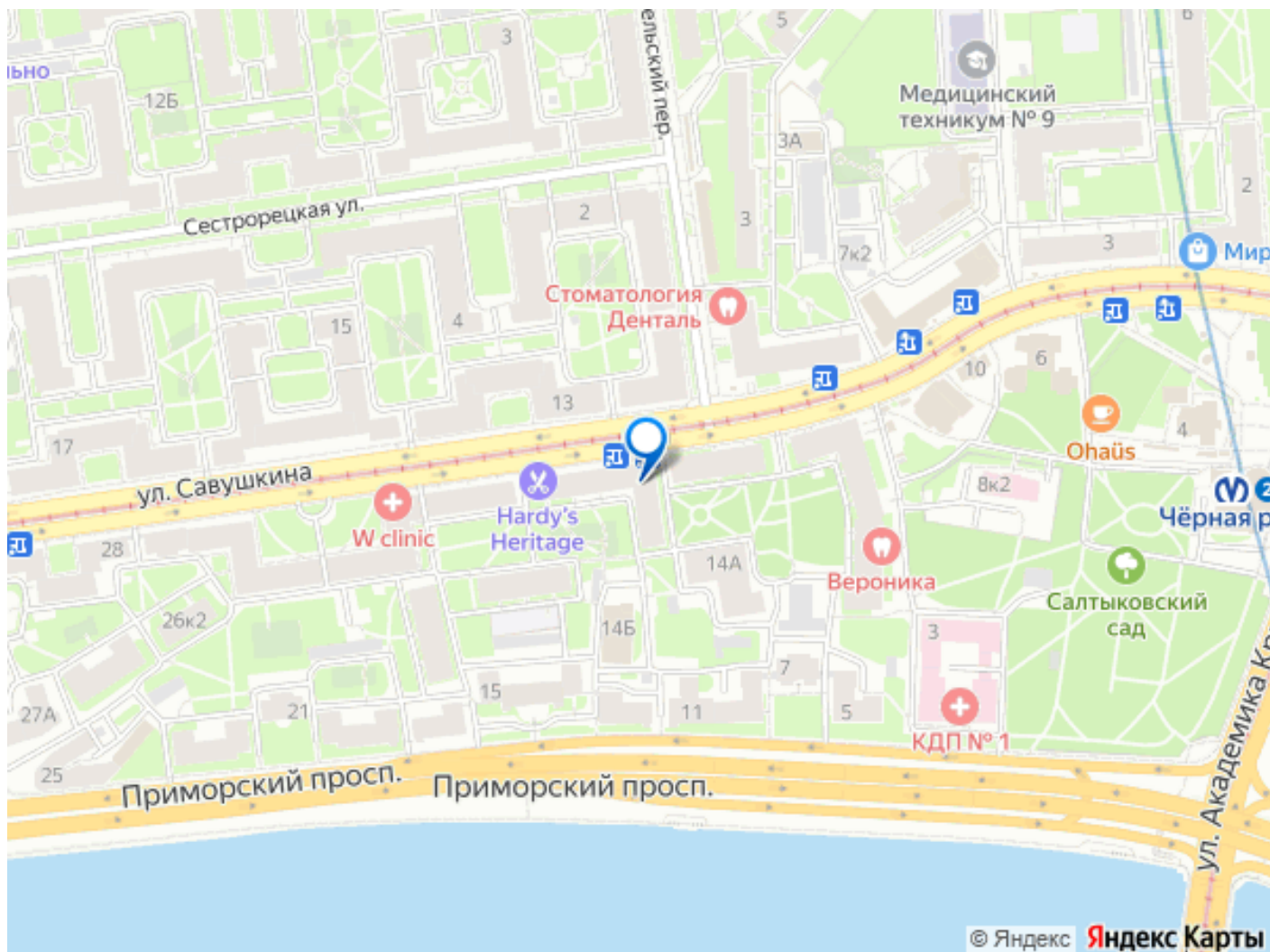
Площадь - 109,87 кв.км (4-е место в городе).

Приморский район занимает 4-е место среди 18 по качеству жизни, а также последнее место по количеству преждевременных смертей, и является самым «здоровым» районом города. ТРАНСПОРТНАЯ

ДОСТУПНОСТЬ: До метро Черная речка 4 минуты пешком, до метро Пионерская 23 минуты пешком, в 190 м - остановка общественного транспорта.







Move.ru - вся недвижимость России