

🕒 Создано: 24.03.2025 в 14:18

Обновлено: 21.01.2026 в 13:32

**Санкт-Петербург, 12-я Васильевского
острова линия, 11**

12 500 000 ₽

Санкт-Петербург, 12-я Васильевского острова линия, 11

Округ

[СПБ, Василеостровский район](#)

ПСН - Помещение свободного назначения

Общая площадь

220 м²

Детали объекта

Тип сделки

Продам

Раздел

[Коммерческая недвижимость](#)

Описание

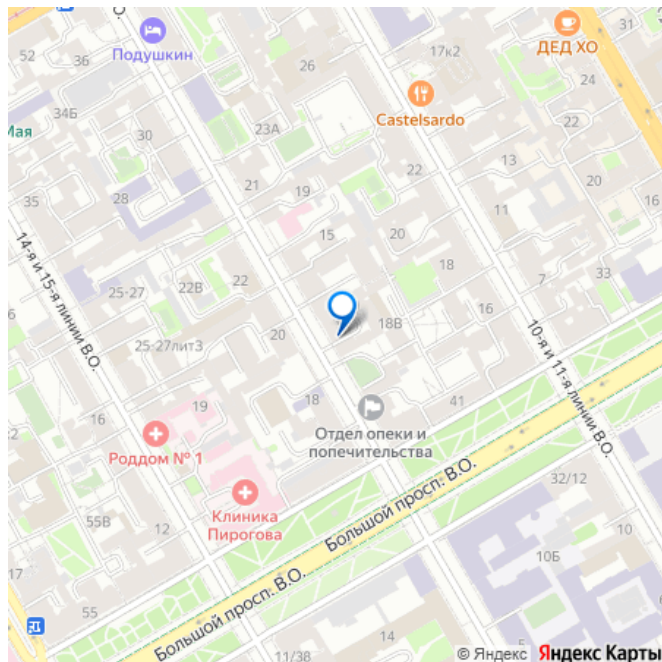
коммерческое помещение с отдельными входами с фасада и со двора! Отличная локация, приличный автомобильный трафик. Ваши клиенты с легкостью найдут и доберутся до вас. До метро Василеостровская 9 минут пешком. Центральное отопление и канализация, электричество 9 кВт. Общая площадь 220.7 кв.м, требуется ремонт. Высота потолков 2,8м в фасадной части помещения (92 квм примерно, использовалась под офис) и 2,13 см в дворовой части (отсеки 50 и 80 квм примерно, использовались под склад). Прямая продажа, обременений нет, полная

<https://spb.move.ru/objects/9275380017>

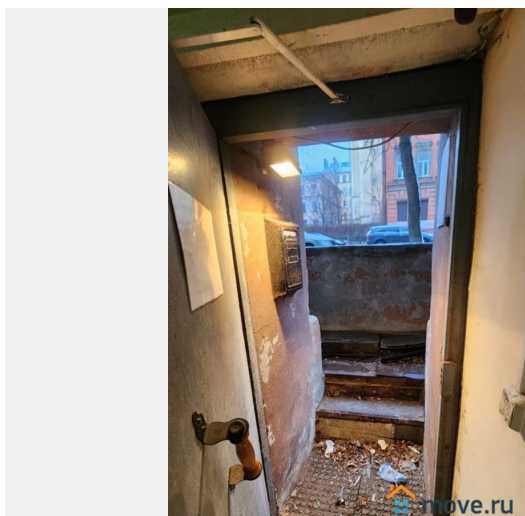
Вадим Захарчук, Вадим Захарчук

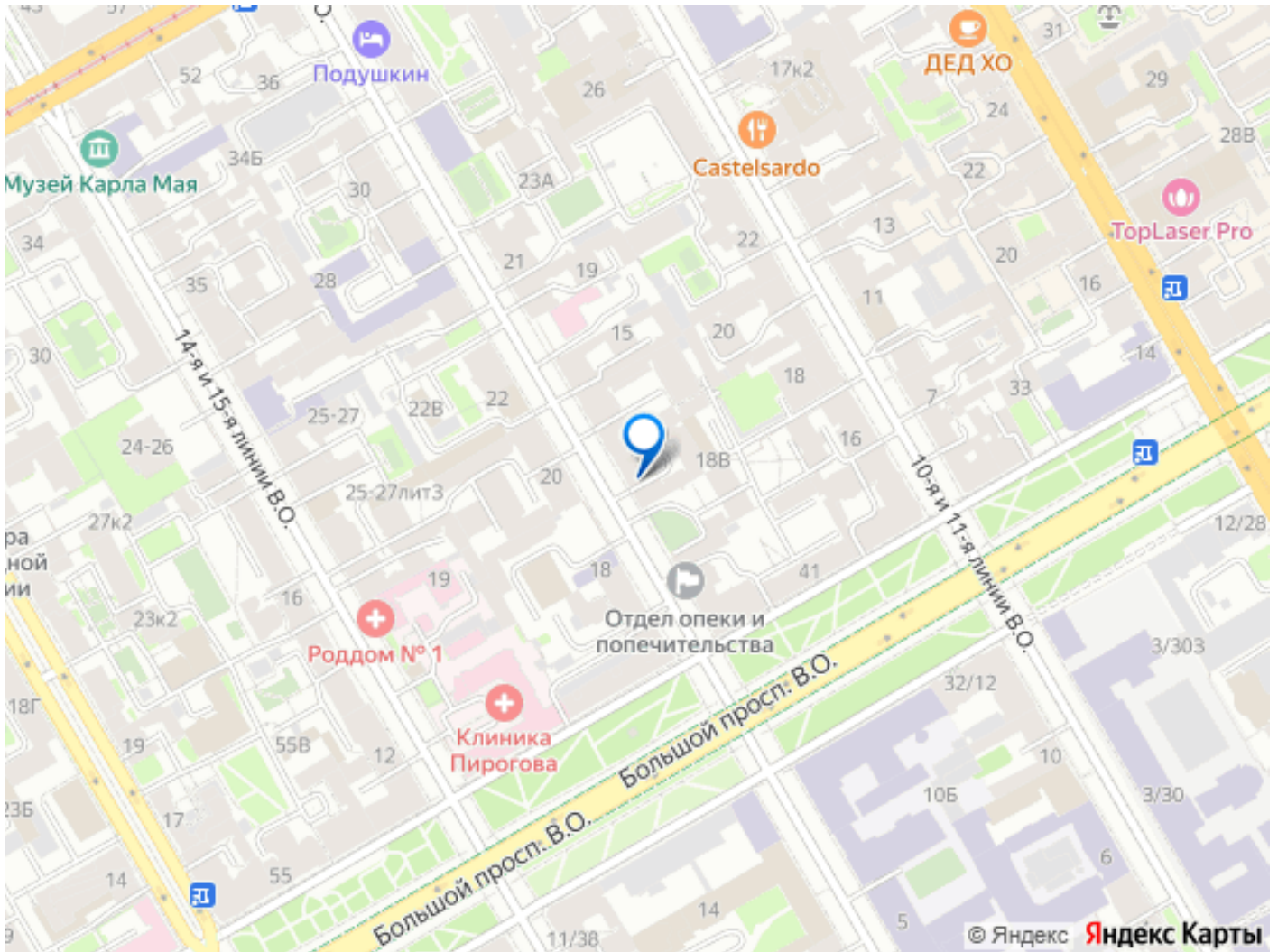
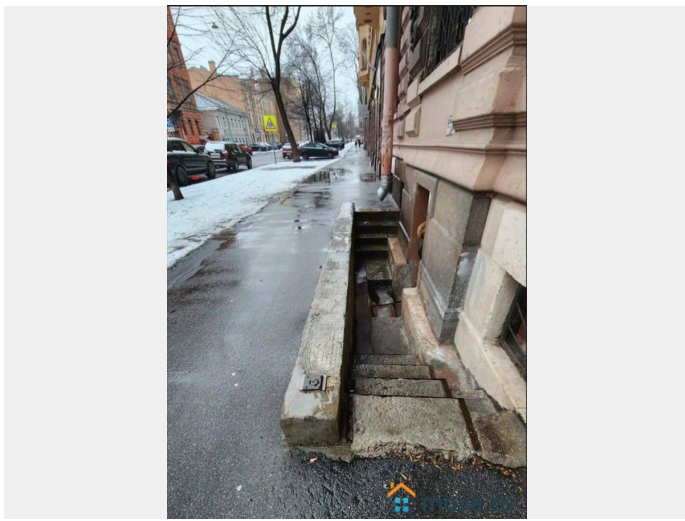
79819043046

для заметок



СТОИМОСТЬ В ДОГОВОРЕ





Move.ru - вся недвижимость России