

Создано: 07.03.2025 в 11:24

Обновлено: 06.02.2026 в 16:32

Санкт-Петербург, Мытнинская улица, 5/2

69 999 999 ₽

Санкт-Петербург, Мытнинская улица, 5/2

Округ

[СПБ, Центральный район](#)

Улица

[площадь Мытнинская](#)

ПСН - Помещение свободного назначения

Общая площадь

229.7 м²

Детали объекта

Тип сделки

Продам

Раздел

[Коммерческая недвижимость](#)

Описание

Добрый день! Продаем УНИКАЛЬНОЕ помещение свободного назначения 229.7 м2, в ЦЕНТРАЛЬНОМ районе Санкт-Петербурга, идеально подходящее под РЕСТОРАН, сетевой МАГАЗИН, разделение помещения на части для увеличения арендного потока! Потенциал аренды от 500.000 рублей в месяц без учета коммунальных платежей! Окупаемость 11.5 лет! ! ПРОДАЖА БЕЗ КОМИССИИ ! Кстати, если Вы продаете сейчас свою недвижимость, мы можем ее сразу купить! Описание и фотографии соответствуют действительности. ПРО

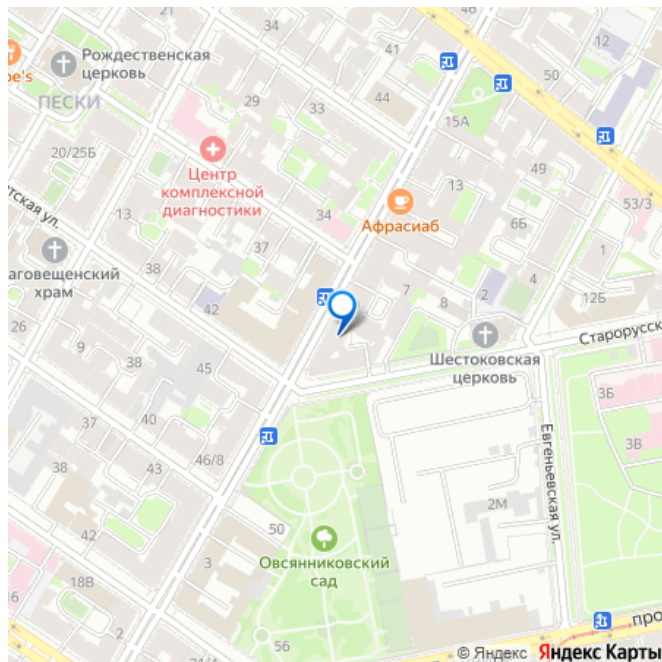
<https://spb.move.ru/objects/9274017261>

Сергей Гибадуллин, Лабецкий

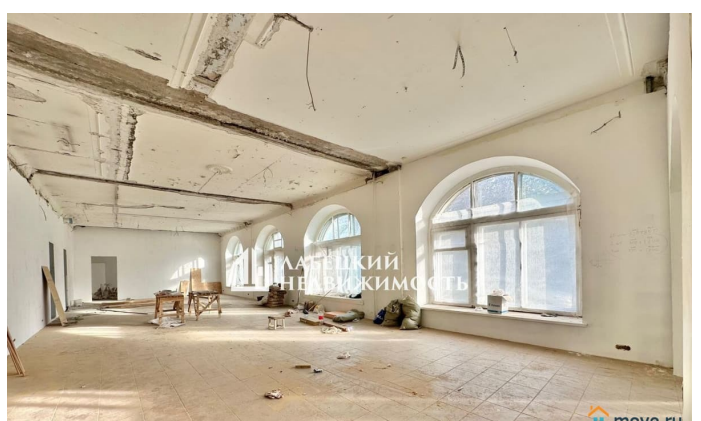
Недвижимость

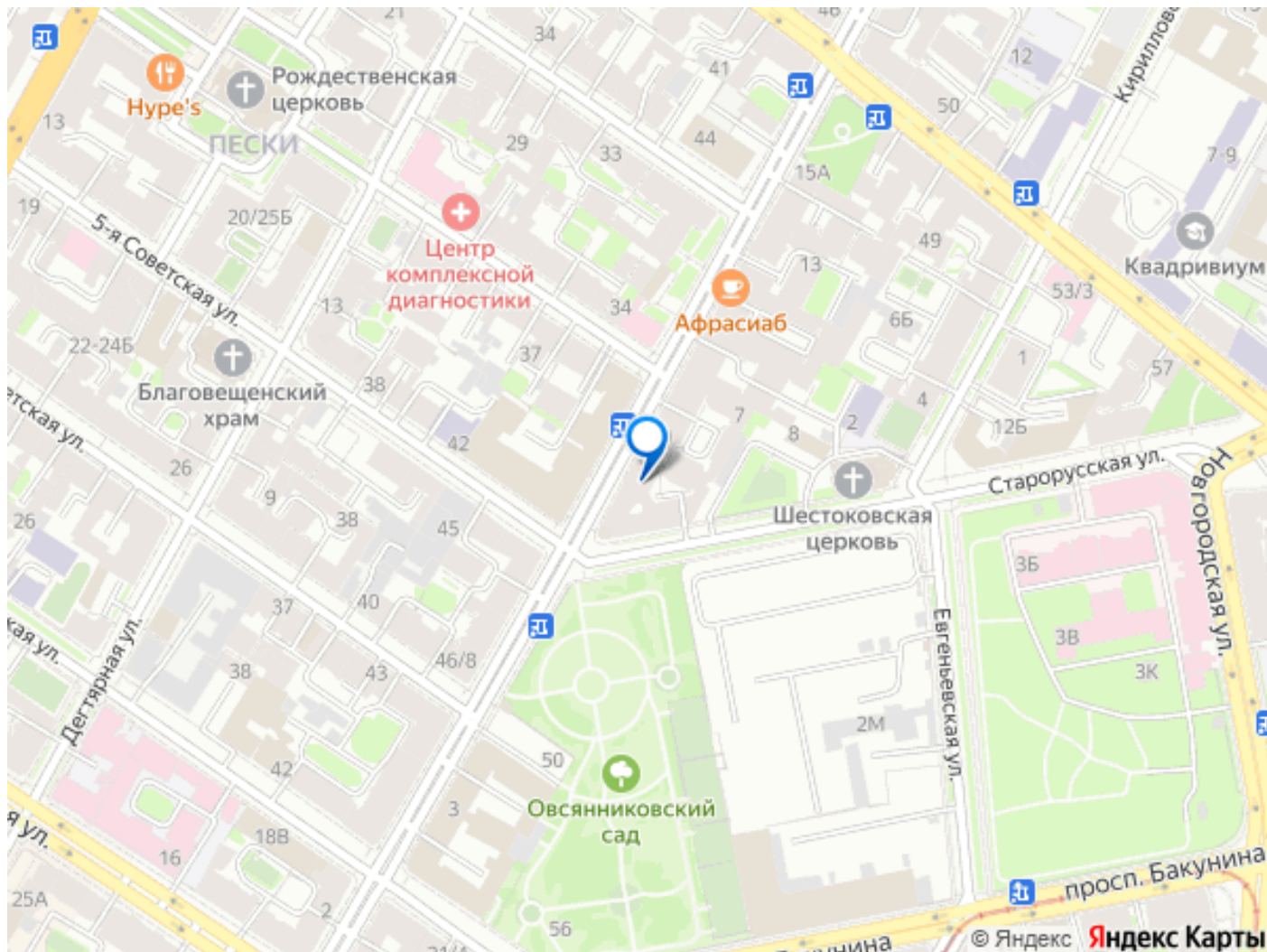
79819690040

для заметок



ДОКУМЕНТЫ: -СОБСТВЕННОСТЬ -ОДИН
СОВЕРШЕННОЛЕТНИЙ собственник, БУДЕТ
присутствовать на сделке -Помещение по
назначению НЕЖИЛОЕ, в собственности
БОЛЕЕ 5 лет -Мы в ПРЯМОЙ ПРОДАЖЕ. ПРО
ПОМЕЩЕНИЕ: -Помещение имеет 2 ВХОДА,
главный вход со стороны пересечения улиц
Мытнинская и Старорусская, лицевое; второй
вход из парадной - 3 метра. -Общая площадь
- 229.7 м2. Помещение имеет КОМФОРТНУЮ
СВОБОДНУЮ планировку, только ПОЛЕЗНАЯ
площадь, ничего ЛИШНЕГО: -ПРОСТОРНЫЙ
ХОЛЛ с мраморной плиткой на полу и
ЛЕПНИНОЙ на потолке; БОЛЬШОЙ и
ВМЕСТИТЕЛЬНЫЙ зал; ДВА ПРОСТОРНЫХ
закрытых зала; ДВА подсобных помещения;
ОДИН просторный санузел. -Во всем
помещении ШИРОКИЕ ПАНОРАМНЫЕ окна, в
количестве 10 шт. -ВЫСОКИЕ потолки - 3.53
м. -Выполнена ПОДЧИСТОВАЯ отделка, Вы
сможете выполнить ремонт и дизайн в
СВОЕМ стиле или под ЛЮБОГО арендатор! -
Электричество мощностью - 30 кВт, с
возможностью увеличить до 60 кВт. -Все
необходимые ДОГОВОРЫ на коммуникации
ЗАКЛЮЧЕНЫ(УК, водоканал, электроэнергия,
вывоз мусора) ПРО ДОМ И ИНФРАСТРУКТУРУ: -
Дом 1908 года постройки, после
капитального ремонта фасада в 2017 году,
Доходный дом П. М. Станового, считается
памятником архитектуры! -Перекрытия
ЖЕЛЕЗОБЕТОННЫЕ -Находится в
ИСТОРИЧЕСКОМ тихом центре Санкт-
Петербурга -Рядом с домом находится -
Овсянниковский сад, несколько храмов,
деловые центры и вся ИНФРАСТРУКТУРА
Центрального района! -До станции метро
Восстания - 14 минут. Звоните в удобное для
Вас время, отвечу на все интересующие
вопросы, оперативно организую просмотр!





Move.ru - вся недвижимость России