

**Бриз, Бриз**

**79112775258**

**Санкт-Петербург, Литовская улица, 16**

**56 664 000 ₹**

Санкт-Петербург, Литовская улица, 16

Округ

[СПБ, Выборгский район](#)

Улица

[улица Литовская](#)

**ПСН - Помещение свободного назначения**

Общая площадь

236.1 м<sup>2</sup>

**Детали объекта**

Тип сделки

Продам

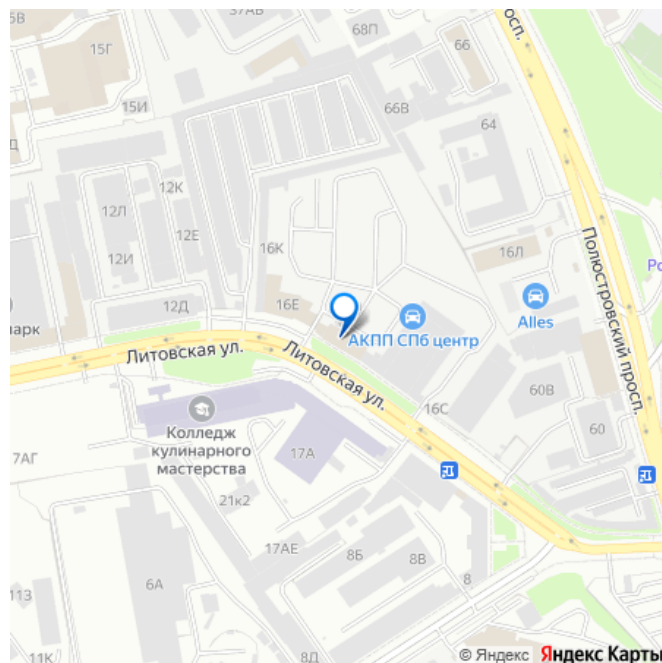
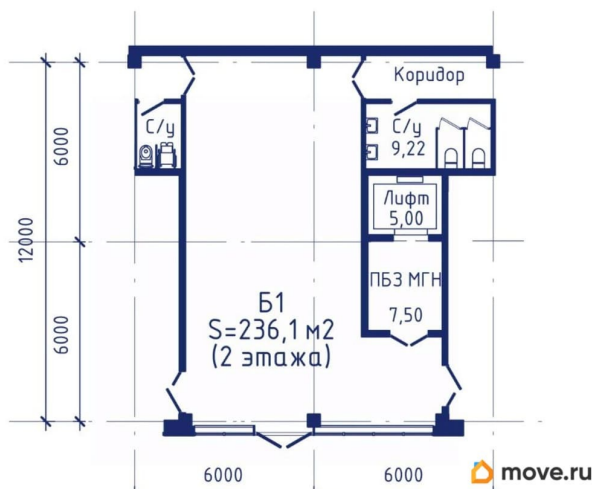
Раздел

[Коммерческая недвижимость](#)

**Описание**

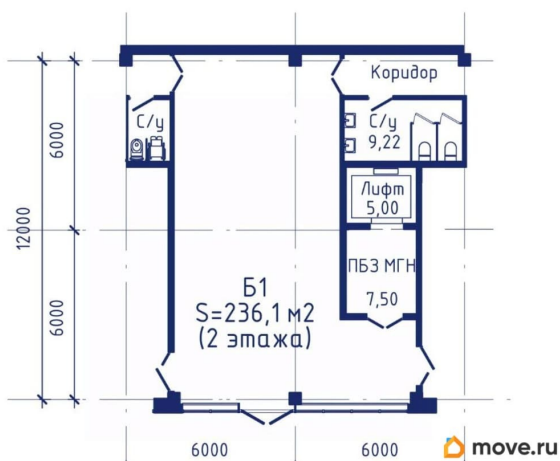
Продажа двухуровневого торгово-коммерческого помещения 236,1 м<sup>2</sup> в технопарке L618 (здание 2.1). Уникальный формат: помещение занимает два уровня и предоставляет максимальную гибкость для организации бизнеса — производства, торговли или сервиса. Локация Санкт-Петербург, ул. Литовская, д.16. Активно развивающаяся деловая локация. 15 минут до метро пешком. О проекте Технопарк L618 — современный индустриально-деловой комплекс с развитой внутренней инфраструктурой. Монолитный каркас,

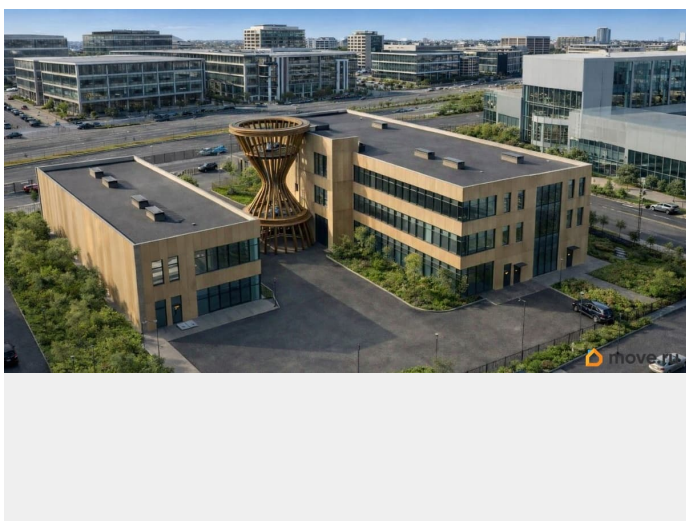
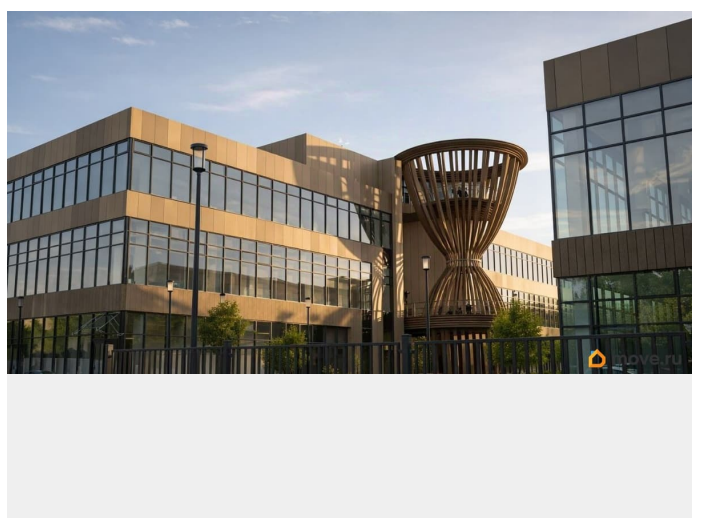
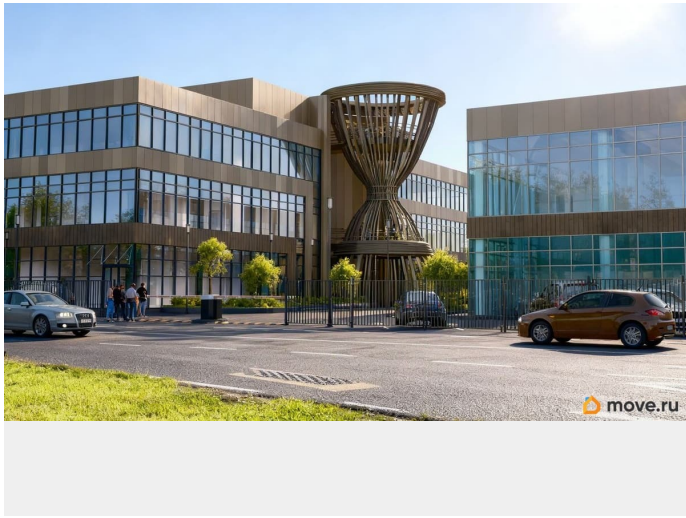
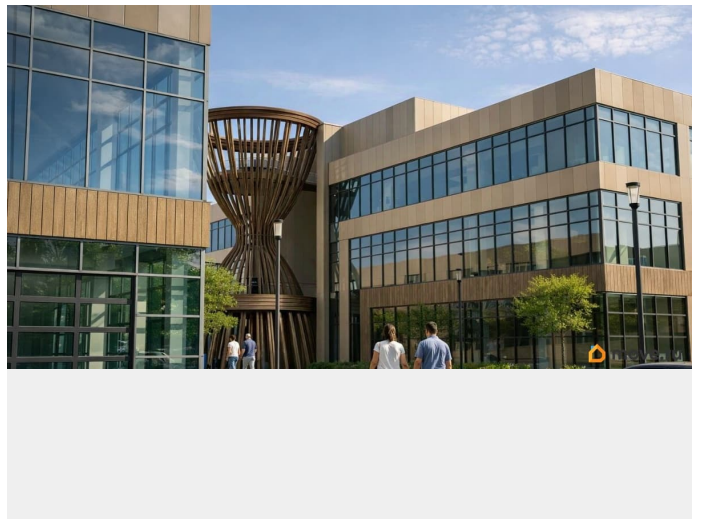
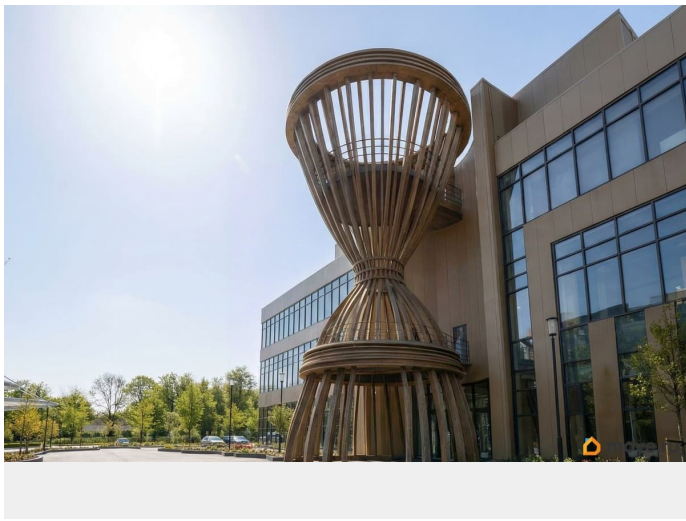
для заметок

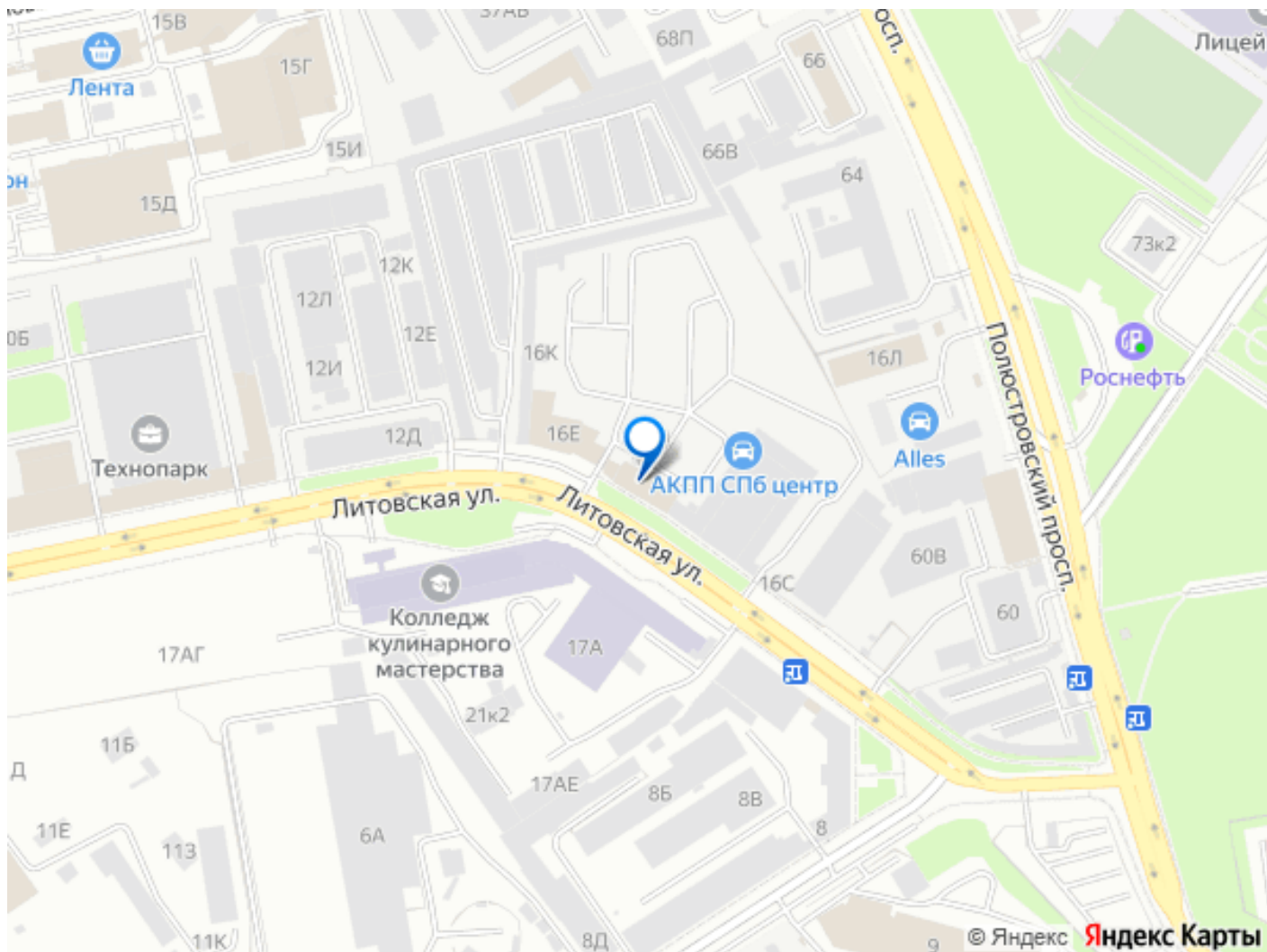


панорамное остекление, грузопассажирские лифты, благоустроенная территория.

Центральным архитектурным элементом станет арт-объект «Песочные часы» со смотровой площадкой. Параметры помещения - Площадь помещения — 236,1 м<sup>2</sup>, два уровня, вход с 1 этажа. - Высота потолков — 4,5 м, нагрузка на пол — 3 т/м<sup>2</sup>. - Двухуровневый формат открывает широкие возможности для зонирования и организации уникального пространства. Подходит для различных видов бизнеса - флагманский шоурум; - ресторан или кафе; - фитнес-клуб; - учебный центр; - производство с выставочным залом. Инвестиционный потенциал Двухуровневые форматы пользуются высоким спросом у арендаторов и формируют устойчивый арендный поток. Для комплекса L618 прогнозируется рост стоимости до 30% к вводу. Срок ввода — 2 квартал 2027 года. Обращайтесь — подберем оптимальный вариант под ваш бизнес или инвестиционные задачи.







Move.ru - вся недвижимость России