

Создано: 24.10.2025 в 13:27

Обновлено: 02.02.2026 в 15:53

**Санкт-Петербург, Дворцовый проспект,  
14/9**

**95 129 000 ₽**

Санкт-Петербург, Дворцовый проспект, 14/9

Округ

[СПБ, Петродворцовый район](#)

Улица

[проезд Дворцовый](#)

**ПСН - Помещение свободного назначения**

Общая площадь

25.1 м<sup>2</sup>

## Детали объекта

Тип сделки

Продам

Раздел

[Коммерческая недвижимость](#)

## Описание

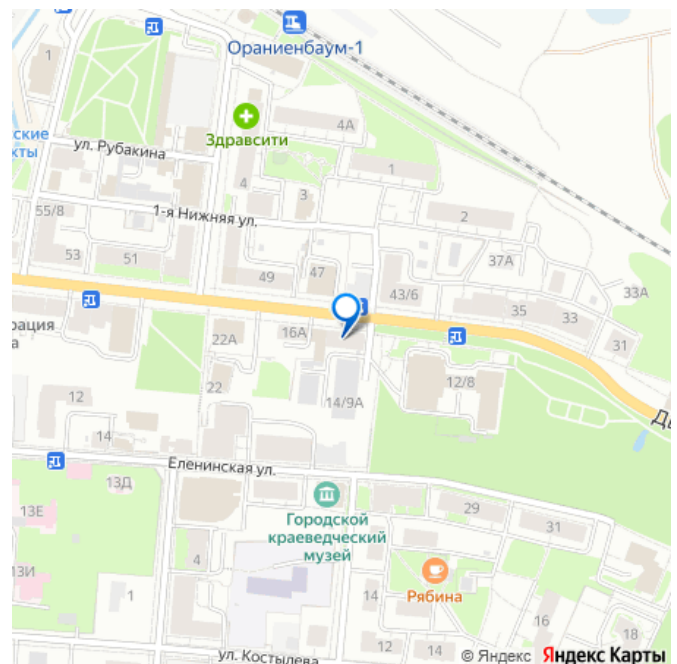
УНИКАЛЬНОЕ ПРЕДЛОЖЕНИЕ! Помещение на Дворцовом проспекте, Ломоносов Продаётся коммерческое помещение площадью 25,1 м<sup>2</sup> на 1 этаже с двумя большими окнами, выходящими прямо на главную артерию города — Дворцовый проспект. Почему это предложение особенное: • Это единственное помещение в продаже на Дворцовом проспекте • Уникальный адрес и номер объекта — 7 • Поток транспорта в направлении Санкт-Петербурга, Кронштадта, Соснового Бора • Отличное место с высокой

<https://spb.move.ru/objects/9287901205>

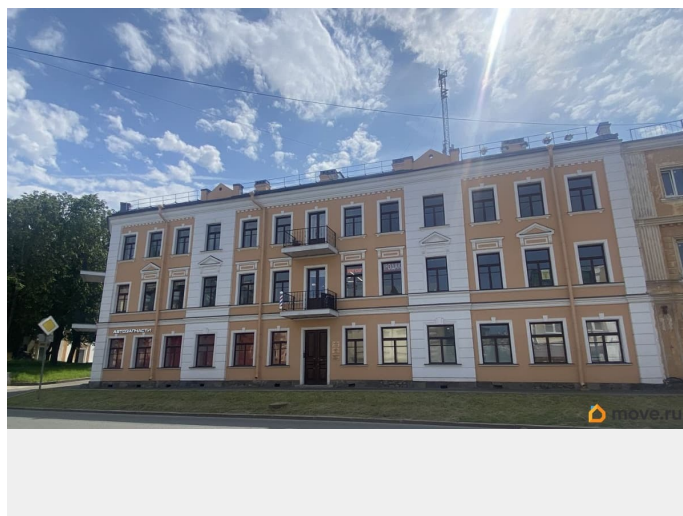
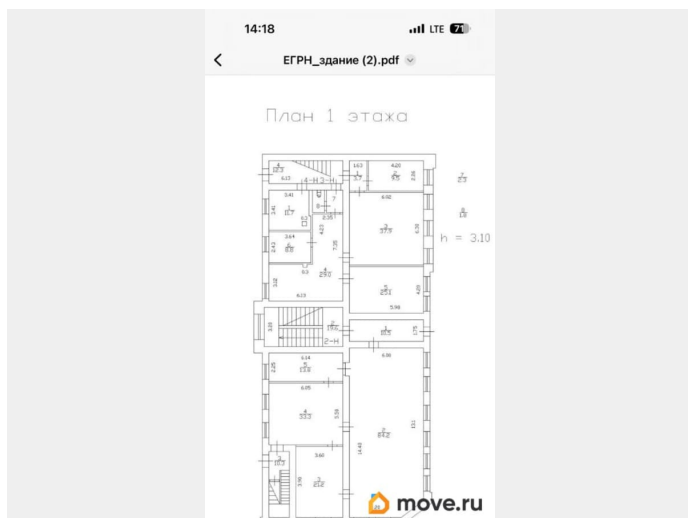
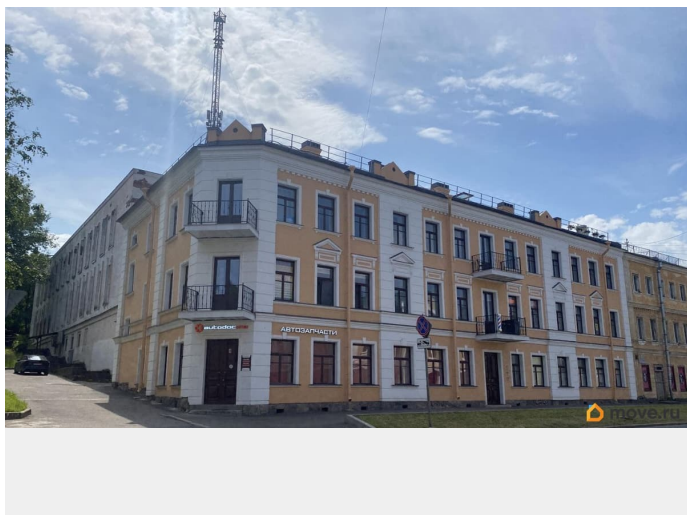
**Собственник**

**79817717941**

для заметок



проходимостью: рядом парк Ораниенбаум,  
куда круглый год приезжают туристы  
Характеристики помещения: • Площадь: 25,1  
м? • 1 этаж • Два окна на проспект (отличная  
реклама и внимание прохожих) • Наличие  
санузла • Централизованное водоснабжение  
• Свежий ремонт — можно заехать и  
работать Идеально под: • кофе с собой •  
магазин или офис • салон услуг • точку для  
туристов (сувениры, прокат и т.д.) Локация и  
транспорт: • 2 минуты до ж/д станции  
Ораниенбаум (электричка до Балтийского  
вокзала) • Остановка маршруток до метро  
Автово, Проспект Ветеранов, Балтийский  
вокзал • Автобусное сообщение до  
Кронштадта Уникальное сочетание: трафик,  
туристический поток и престижная локация!



The floor plan shows a rectangular apartment layout. At the top is a balcony (1.23) and a kitchen (4.00) with a sink (W) and a door (D). The living area (16.0) features a fireplace (K) and a door (D). A large bedroom (37.3) has a window (F) and a door (D). A second bedroom (10.5) is adjacent to it. A third bedroom (13.1) is at the bottom right. A bathroom (5.98) is located between the second and third bedrooms. A staircase (2.89) leads to a lower level. A parking space (13.8) is at the bottom left. The total area is 73.9 sqm. The plan is marked with a red checkmark and the number 37.3.

