

**Санкт-Петербург, Литейный проспект,
37-39**

11 990 000 ₽

Санкт-Петербург, Литейный проспект, 37-39

Округ

[СПБ, Центральный район](#)

Улица

[проспект Литейный](#)

ПСН - Помещение свободного назначения

Общая площадь

25 м²

Детали объекта

Тип сделки

Продам

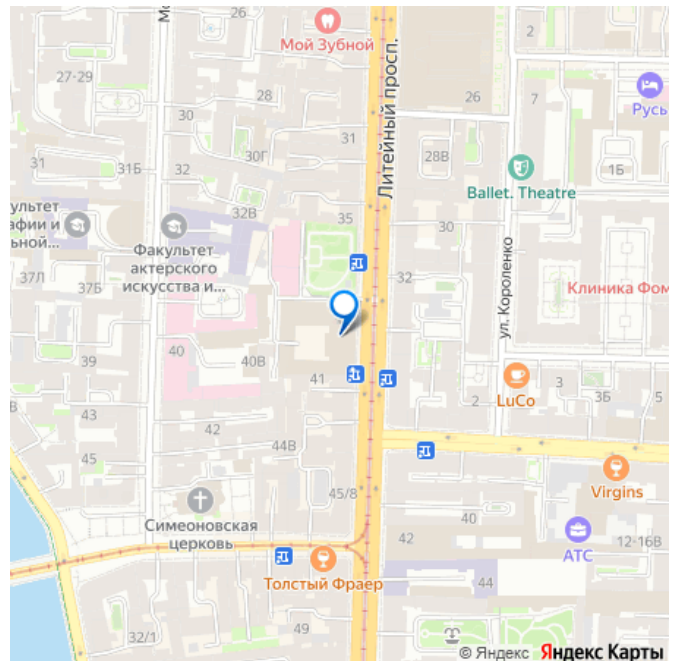
Раздел

[Коммерческая недвижимость](#)

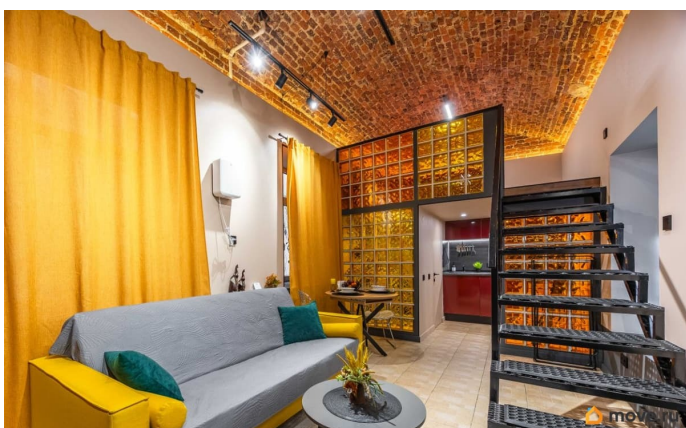
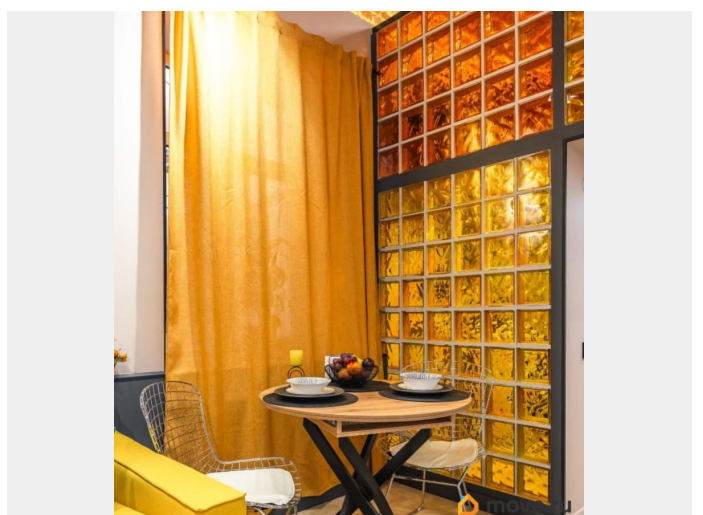
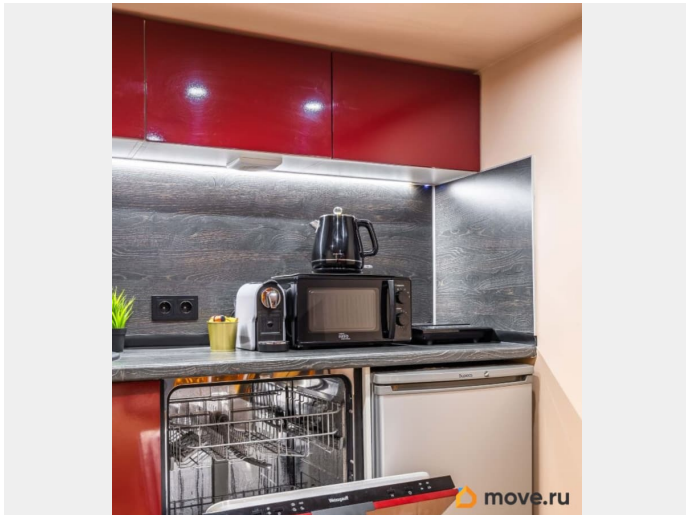
Описание

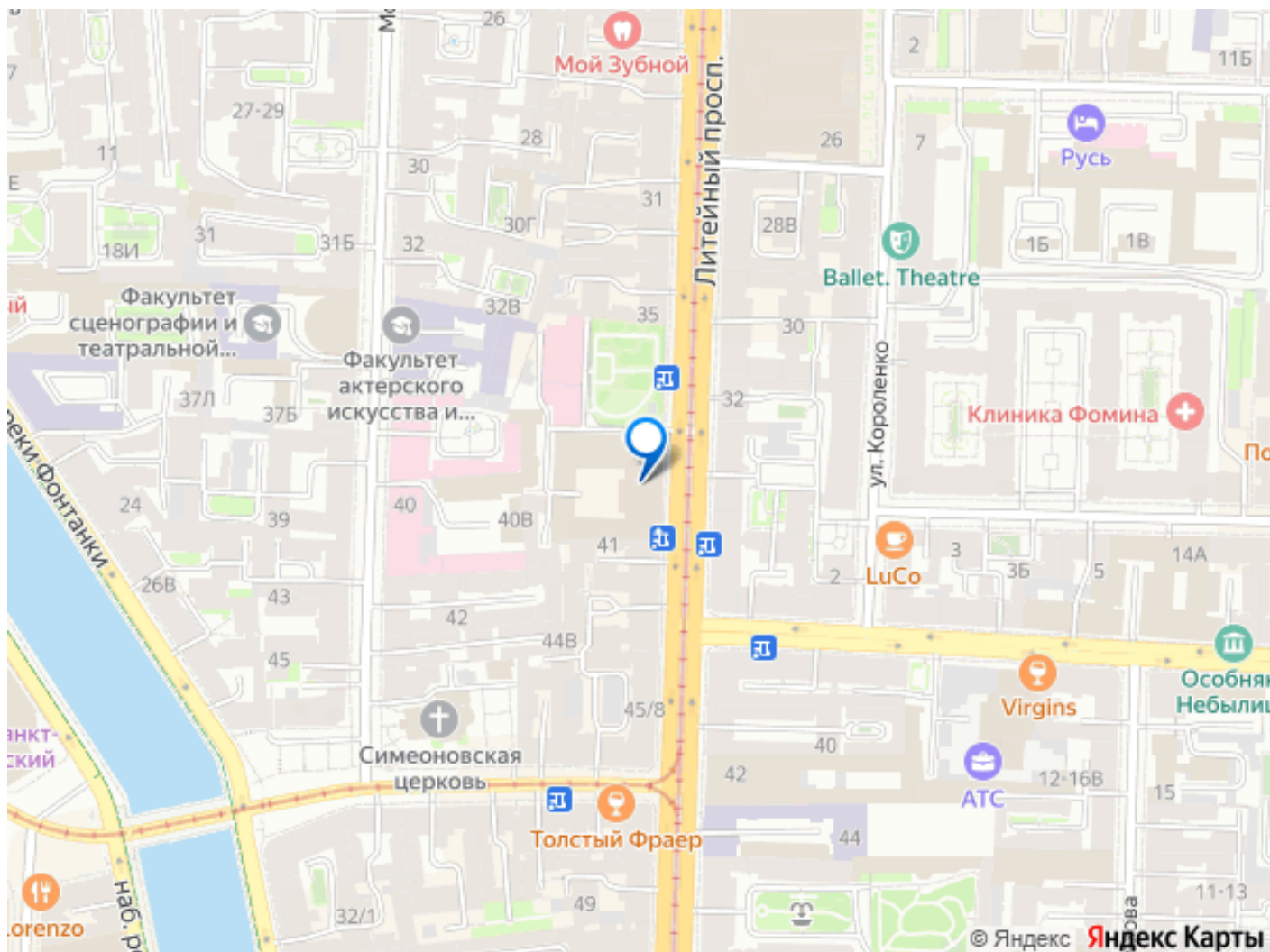
Кирпичные своды истории в сердце Петербурга Представьте: вы просыпаетесь под аутентичными кирпичными сводами XIX века на Литейном проспекте, не далеко от Таврического сада. Эта студия — не просто жилье, это произведение дизайнерского искусства площадью 25 м²+ 5 м² (второй уровень), где каждый сантиметр продуман до мелочей. Изюминка пространства — двухуровневая планировка с открытой металлической лестницей, ведущей в приватную спальню-лофт под

для заметок



величественными кирпичными сводами. Янтарные стеклоблоки с подсветкой создают волшебную игру света, превращая студию в уютный кокон даже в самые серые петербургские дни. Яркие акценты горчичного и терракотового цветов, современная кухня, высокие потолки и собственная веранда — это место идеально как для жизни, так и для краткосрочной аренды с высокой доходностью. Почему эта студия — выгодная инвестиция: Отдельное здание — нет ограничений ТСЖ на посуточную аренду Уникальный дизайн с кирпичными сводами — средний чек на 40% выше рынка Полностью меблирована и оборудована — заезжай и живи или зарабатывай Небольшой закрытый дворик — редкость для центра, ваше личное пространство для утреннего кофе или вечернего вина. Средняя загрузка подобных объектов на Литейном — 25+ дней в месяц Окупаемость 8-10 лет при текущих ценах на аренду Жизнь в центре культурной столицы: Утренние пробежки в Таврическом саду (400 метров) Вечерние спектакли в Александринке (15 минут пешком) Бранчи на Рубинштейна (5 минут) Прогулки вдоль Фонтанки и по набережным 7 минут до метро Чернышевская Расположение: В радиусе 10 минут пешком: Эрмитаж, Русский музей, Михайловский замок, десятки театров, музеев и лучших ресторанов города. Рядом Фонтанка и Нева — сердце исторического Петербурга у ваших ног. Отдельное здание — это тишина, отсутствие соседей за стенкой и свобода жить так, как хочется вам.





Move.ru - вся недвижимость России