

Собственник

79817854573

Санкт-Петербург, Шлиссельбургское шоссе

26 000 000 ₽

Санкт-Петербург, Шлиссельбургское шоссе

Округ

[СПБ, Колпинский район](#)

ПСН - Помещение свободного назначения

Общая площадь

280 м²

Детали объекта

Тип сделки

Продам

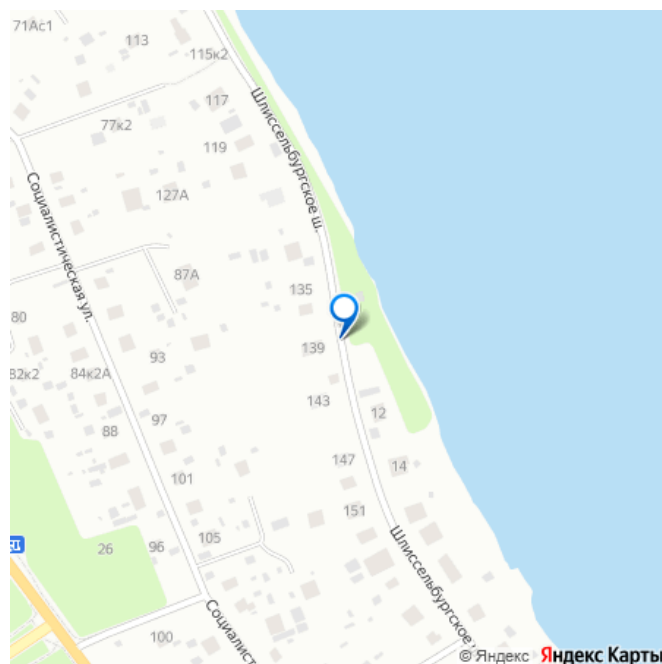
Раздел

[Коммерческая недвижимость](#)

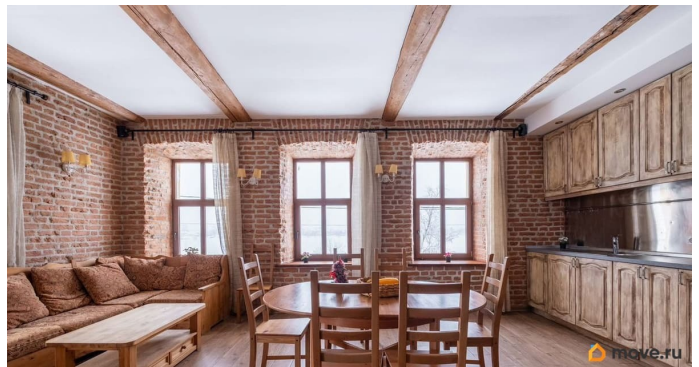
Описание

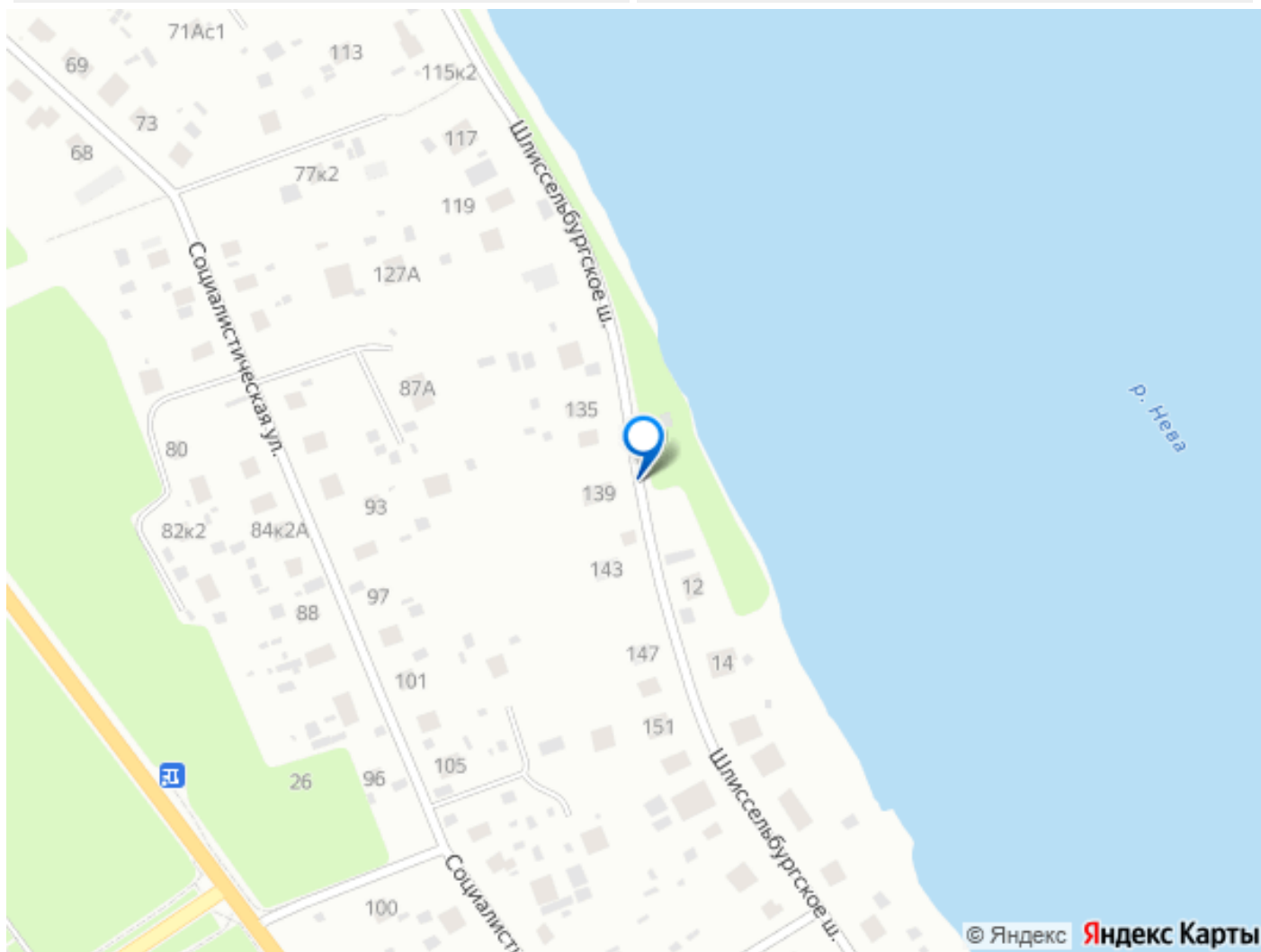
Предлагается к продаже апартаменты-офисы, площадью 280 кв.м., расположенные в отдельно стоящем доме на обособленном закрытом участке в п. Усть-Ижора. Помещение изначально коммерческое, нет никаких запретов на коммерческую деятельность. Помещение оформлено в стиле Лофт. Автономная система отопления, теплые водяные полы. Электрическая мощность 15 кВт+10 кВт (по факту больше). Земельный участок в аренде на 49 лет. На территории и внутри дома система видеонаблюдения. Закрытый двор. Помещение арендуют крупный сетевой

для заметок



арендатор, договор на 10 лет. Арендная плата в месяц 200 тыс. Есть индексация. Арендатор отдельно оплачивает коммунальные платежи. Все коммунальные договора заключены. Дом расположен на первой линии. Недалеко от дома большая детская площадка у Невы. Развитая инфраструктура. В пяти минутах пешком остановка общественного транспорта. В 10 минутах на машине метро «Рыбацкое». По остальным вопросам звоните, организуем просмотр.





Move.ru - вся недвижимость России