

Ольга Мазуро, Адвекс

79117988262

Санкт-Петербург, 4-я Васильевского острова линия, 5

50 000 000 ₽

Санкт-Петербург, 4-я Васильевского острова линия, 5

Округ

[СПБ, Василеостровский район](#)

ПСН - Помещение свободного назначения

Общая площадь

300 м²

Детали объекта

Тип сделки

Продам

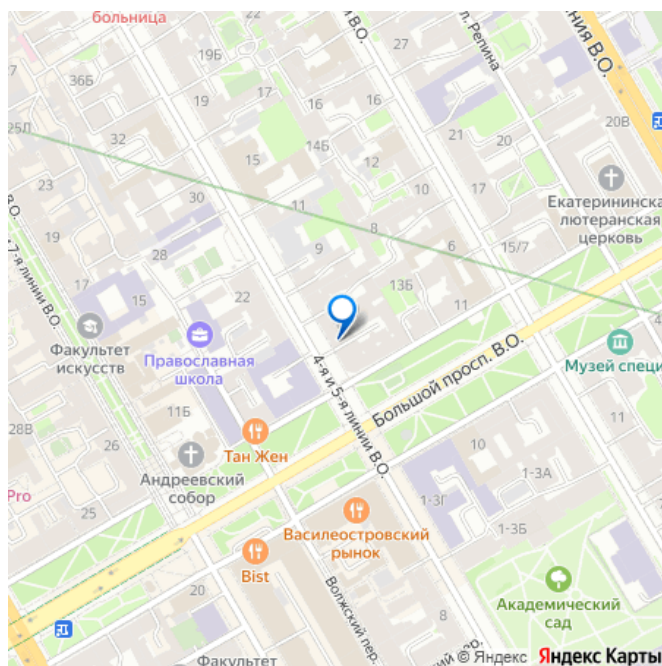
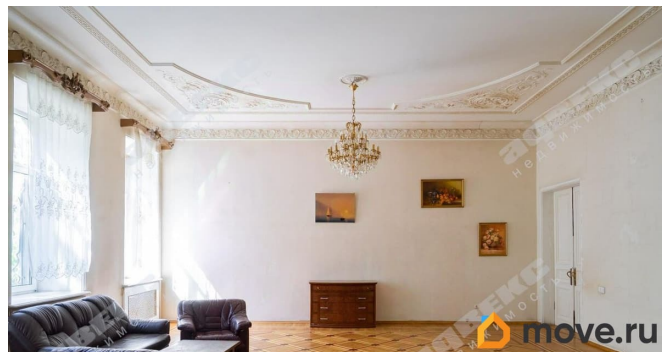
Раздел

[Коммерческая недвижимость](#)

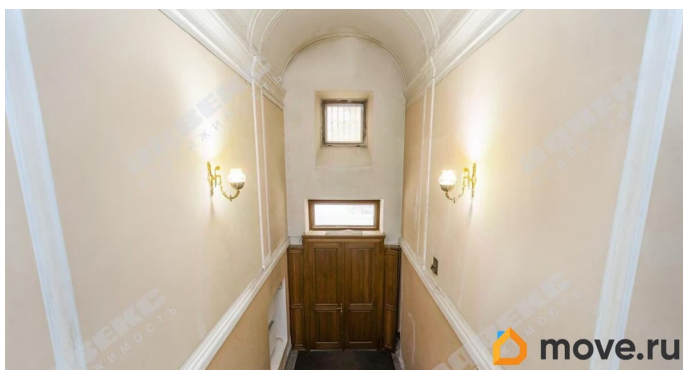
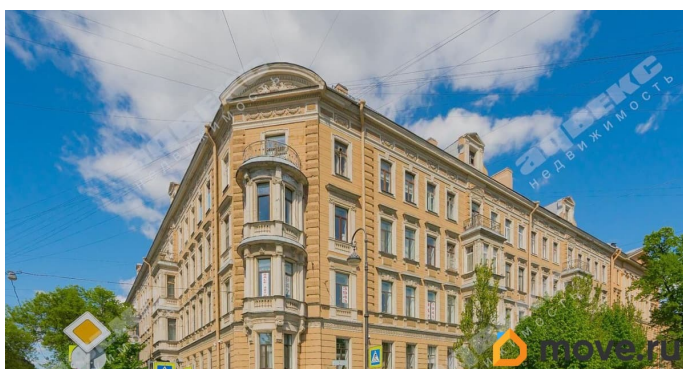
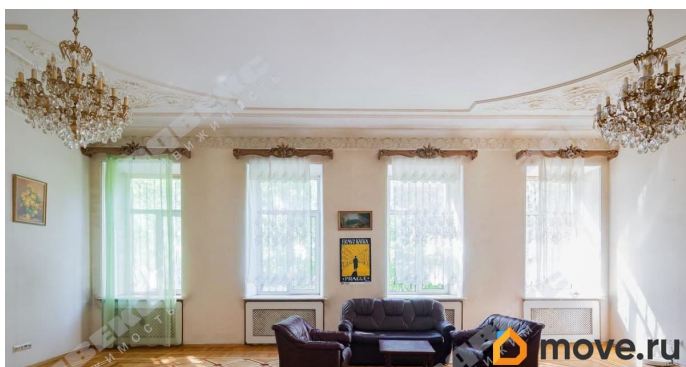
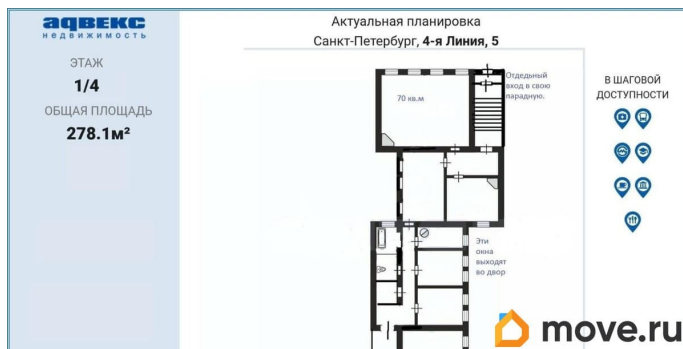
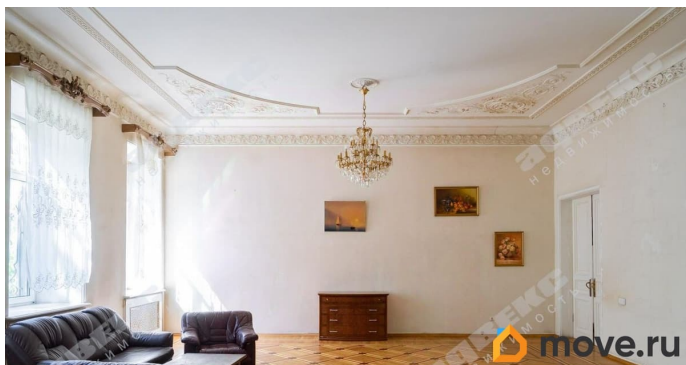
Описание

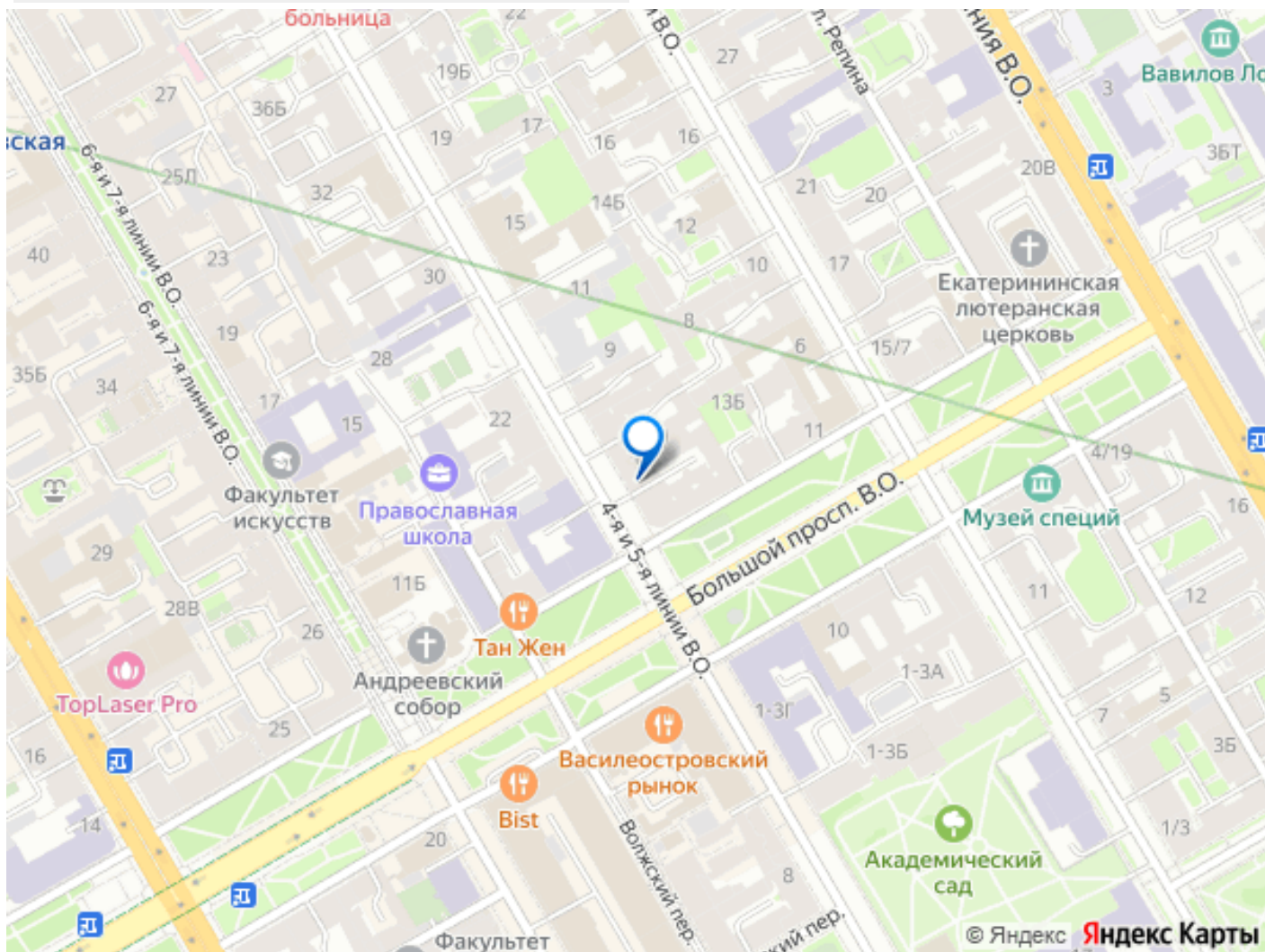
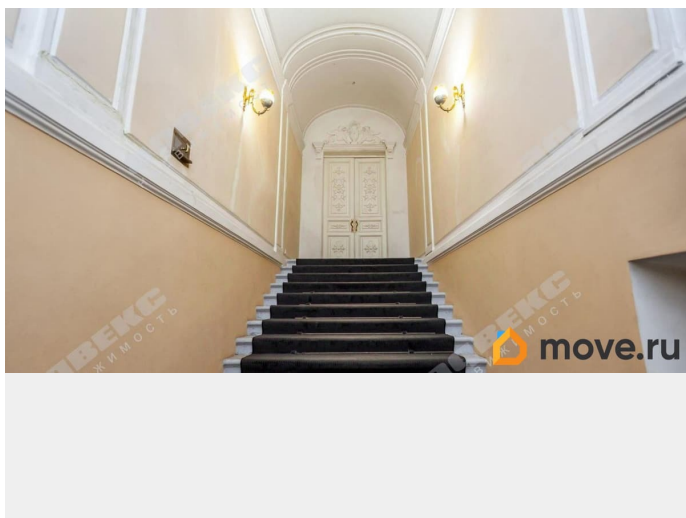
ID: 830246 В исторической части Васильевского острова в доме-памятнике, построенном в 1878 году зодчим Карлом Рахау, предлагается уникальная квартира, имеющая два входа, один из которых истинно парадный с архитектурными элементами и ведёт только в эту квартиру. Таким образом, в единоличном пользовании вся лестничная площадь. Именно в этой квартире в начале 20-го века проживал и творил Николай Рерих. В 75-ти метровой гостиной, украшенной потолочной лепкой и камином, 4 больших окна выходят на 4-ю Линию, отчего помещение выглядит торжественно. В

для заметок



настоящее время объект имеет статус жилого помещения, Есть возможность перевода в нежилой фонд и использовать в коммерческих целях, так как находится на высоком первом этаже, бельэтаже, и под квартирой, в цокольном этаже, находятся нежилые помещения. В квартире нет зарегистрированных лиц, собственник один. Пожалуйста, напишите мне сообщение, если я не ответила (звонки не всегда проходят).





Move.ru - вся недвижимость России