

Создано: 06.02.2026 в 15:15

Обновлено: 06.02.2026 в 15:46

<https://spb.move.ru/objects/9289058632>

Ольга Гаврилина, Владис Аврора

79111792654

Санкт-Петербург, Лиговский проспект, 80

12 500 000 ₽

Санкт-Петербург, Лиговский проспект, 80

Округ

[СПБ, Центральный район](#)

Улица

[Лиговский переулок](#)

ПСН - Помещение свободного назначения

Общая площадь

30.1 м²

Детали объекта

Тип сделки

Продам

Раздел

[Коммерческая недвижимость](#)

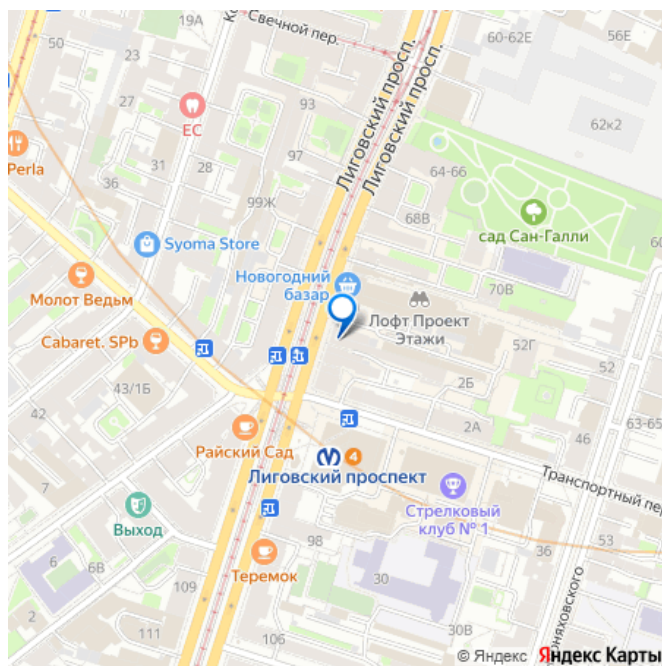
Описание

Код объекта: 2033871. О ПОМЕЩЕНИИ:

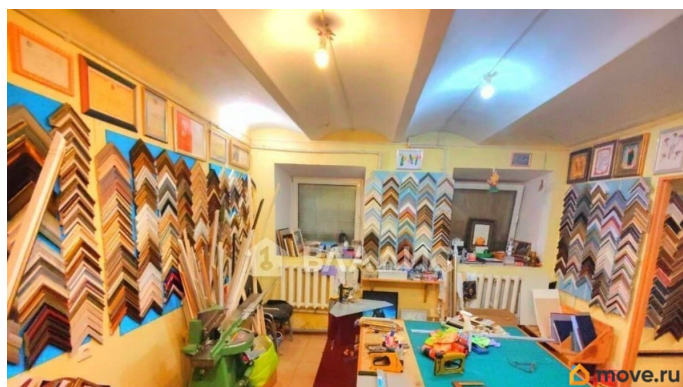
Продается цокольное нежилое помещение свободного назначения площадью 30,1 кв.м с отдельным входом кирпичного 4-х этажного жилого дома. Помещение не передано в аренду. Высота потолков 2,6 м, комнаты 12,2 и 17,9 кв.м, санузел отдельный.

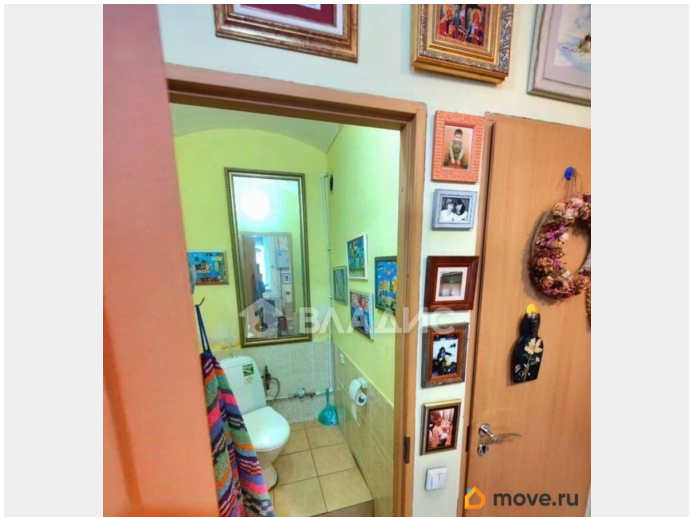
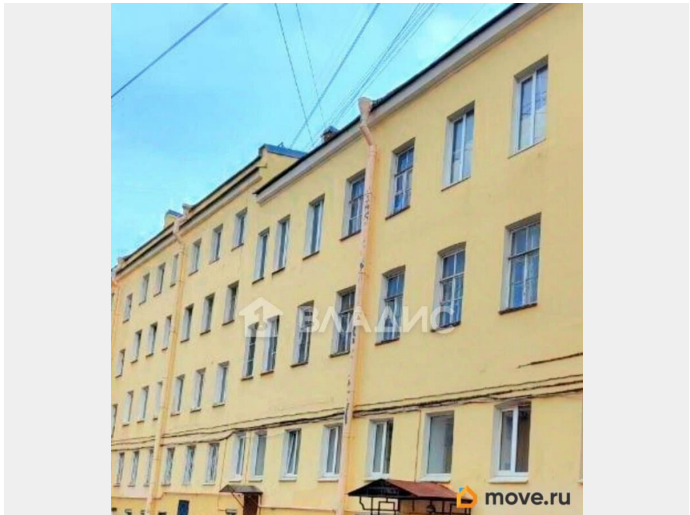
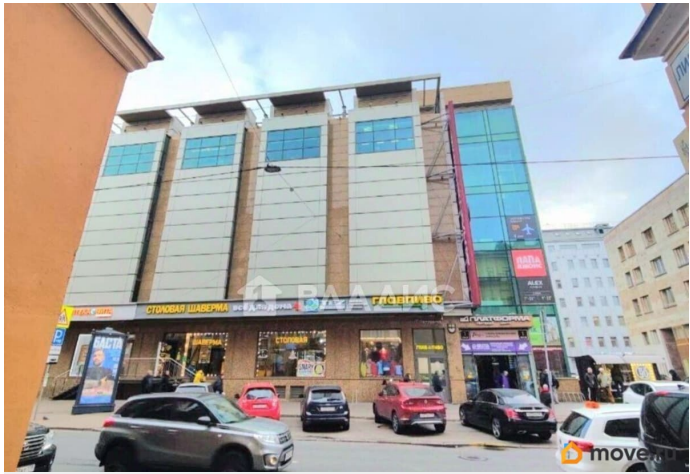
Коммуникации: водоснабжение, канализация, отопление, электроснабжение (5 кВт с возможностью увеличения). О ДОМЕ: Год постройки 1881. Капитальный ремонт - фасад, крыша, подвал (2020 г.). Перекрытия смешанные. Управляющая компания - ООО

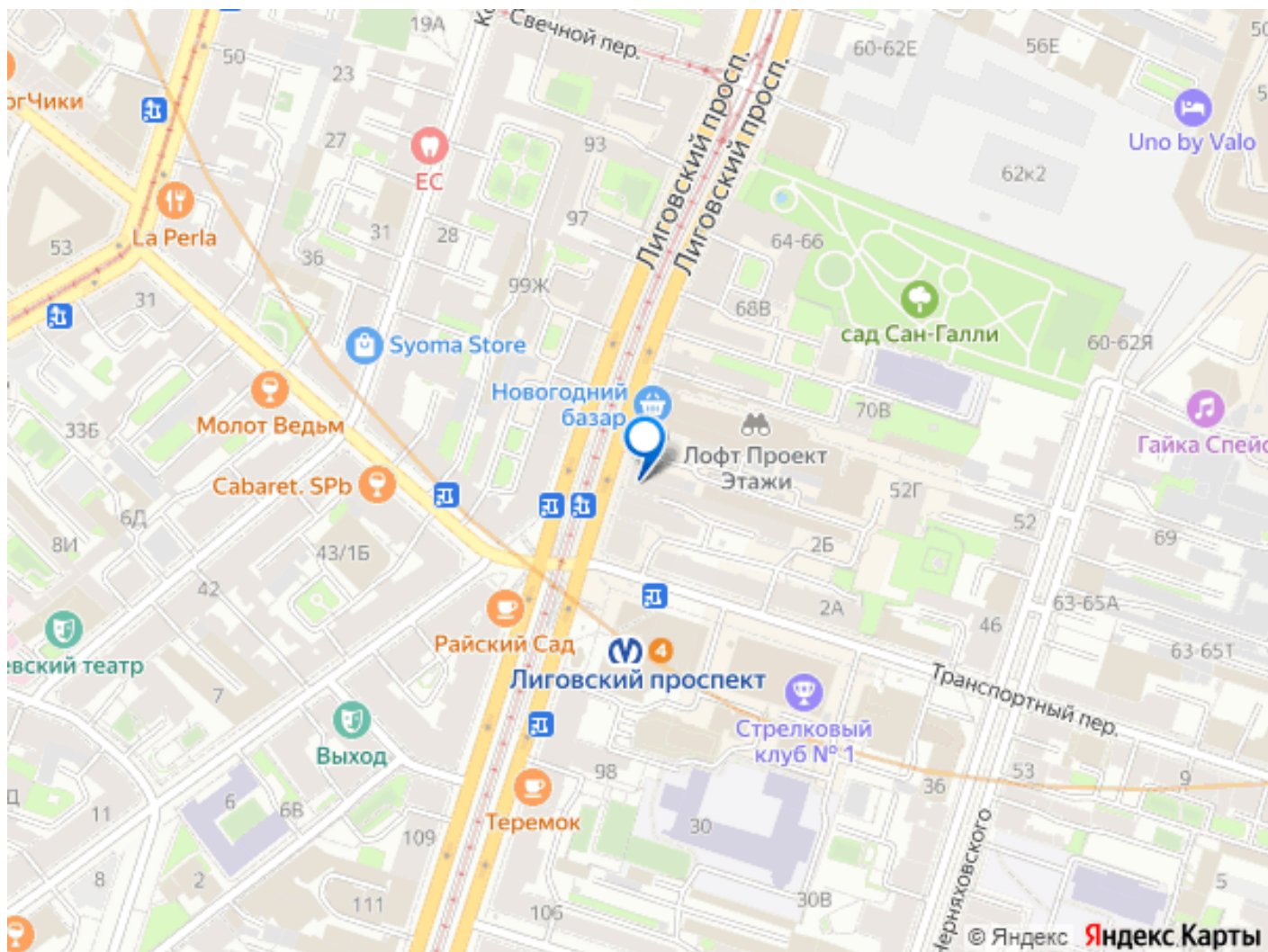
для заметок



«ЖКС 2 Центрального района». Отдельный вход. Стоянка во дворе с автоматическим шлагбаумом, есть место для парковки клиентов. О РАЙОНЕ: Центральный район является восточной частью исторического центра города, здесь сосредоточены основные достопримечательности города, музеи, галереи, консульства и представительства разных стран и госструктур. Район является туристическим центром города, здесь размещены множество отелей и ресторанов. Большинство зданий здесь причислены к памятникам регионального значения, а строительство промышленных заведений строго запрещено. В районе проживает 215 тысяч человек, что делает его самым густонаселённым районом в городе. ТРАНСПОРТНАЯ ДОСТУПНОСТЬ: До метро Лиговский проспект 1 минута пешком, до метро Владимирская и Обводный Канал 10 минут пешком, в 90 м - остановка общественного транспорта. Возможен обмен на квартиру в г. Санкт-Петербург или загородный дом в Гатчинском районе.







Move.ru - вся недвижимость России