

Создано: 21.01.2026 в 13:41

Обновлено: 21.01.2026 в 13:50

**Санкт-Петербург, улица
Кораблестроителей, 33**

78 000 000 ₽

Санкт-Петербург, улица Кораблестроителей, 33

Округ

[СПБ, Василеостровский район](#)

Улица

[улица Кораблестроителей](#)

ПСН - Помещение свободного назначения

Общая площадь

390 м²

Детали объекта

Тип сделки

Продам

Раздел

[Коммерческая недвижимость](#)

Описание

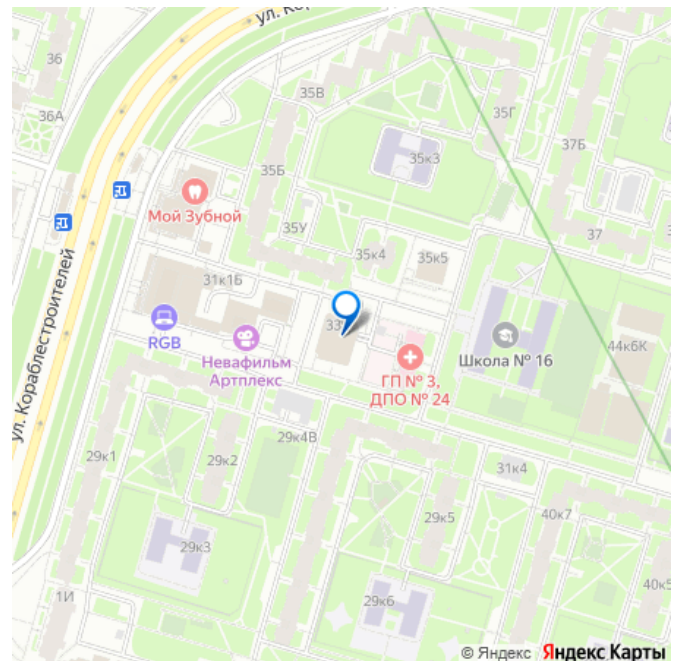
Предлагается в покупку нежилое помещение на третьем этаже отдельно стоящего нежилого здания и соответствующие доли земельного участка под ним. Доступ осуществляется через вестибюль главного входа посредством лестницы и двух лифтов. Предусмотрена разгрузка с помощью грузового подъемника. Помещение подходит для размещения лёгкого производства, склада, клиентского центра, офиса и иных видов деятельности аналогичного формата. Первый этаж здания занимают

<https://spb.move.ru/objects/9288256433>

Агент

79819216539

для заметок

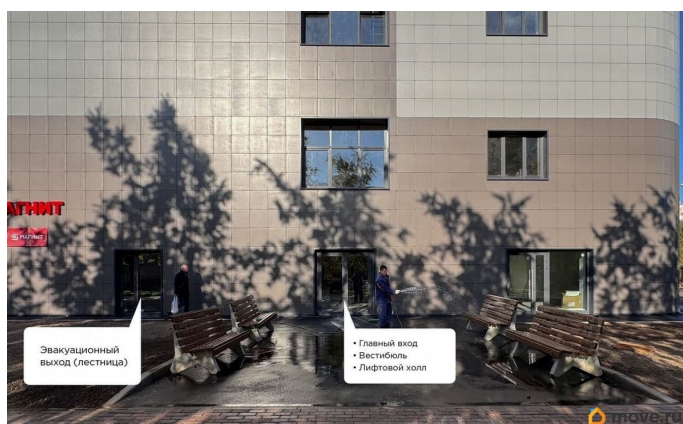
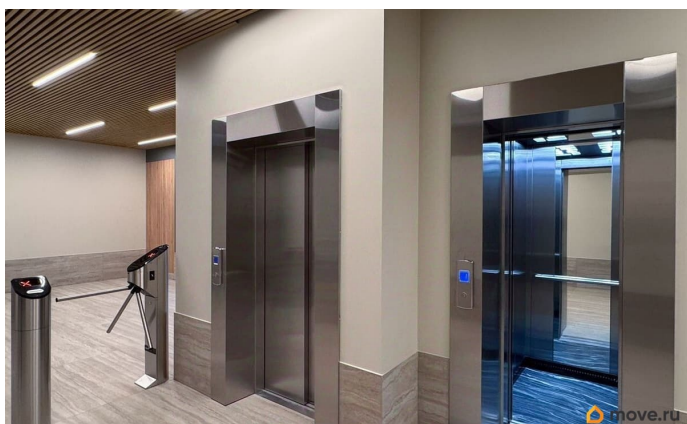
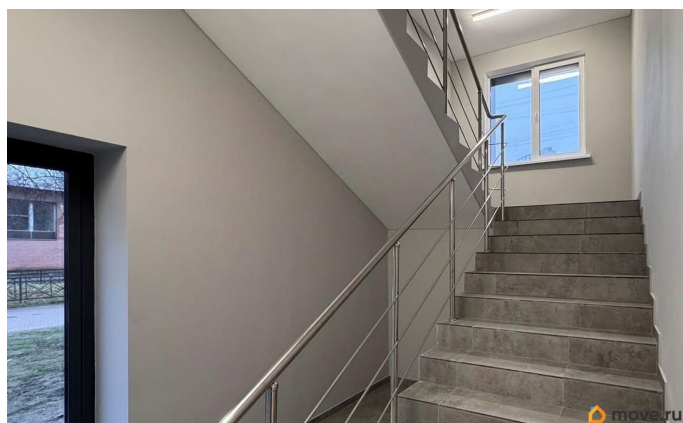
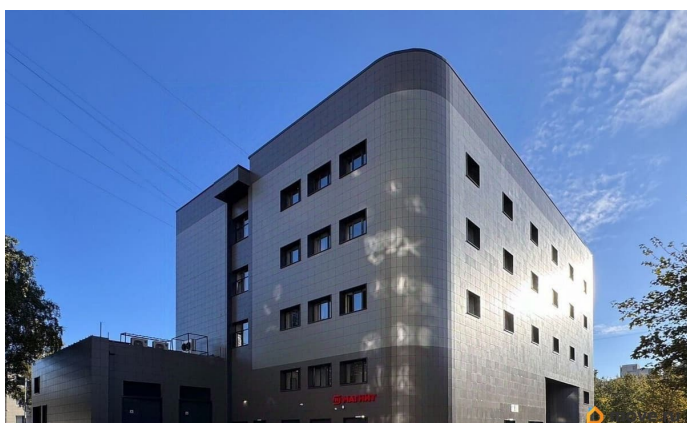
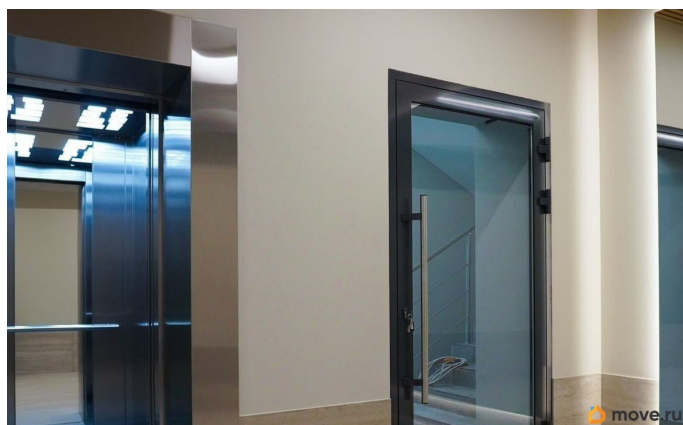
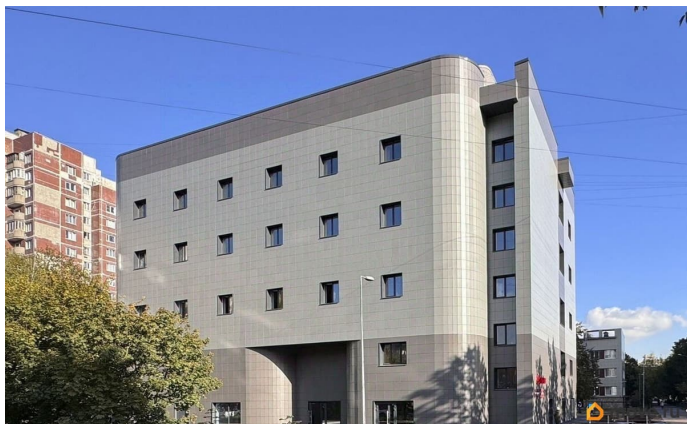


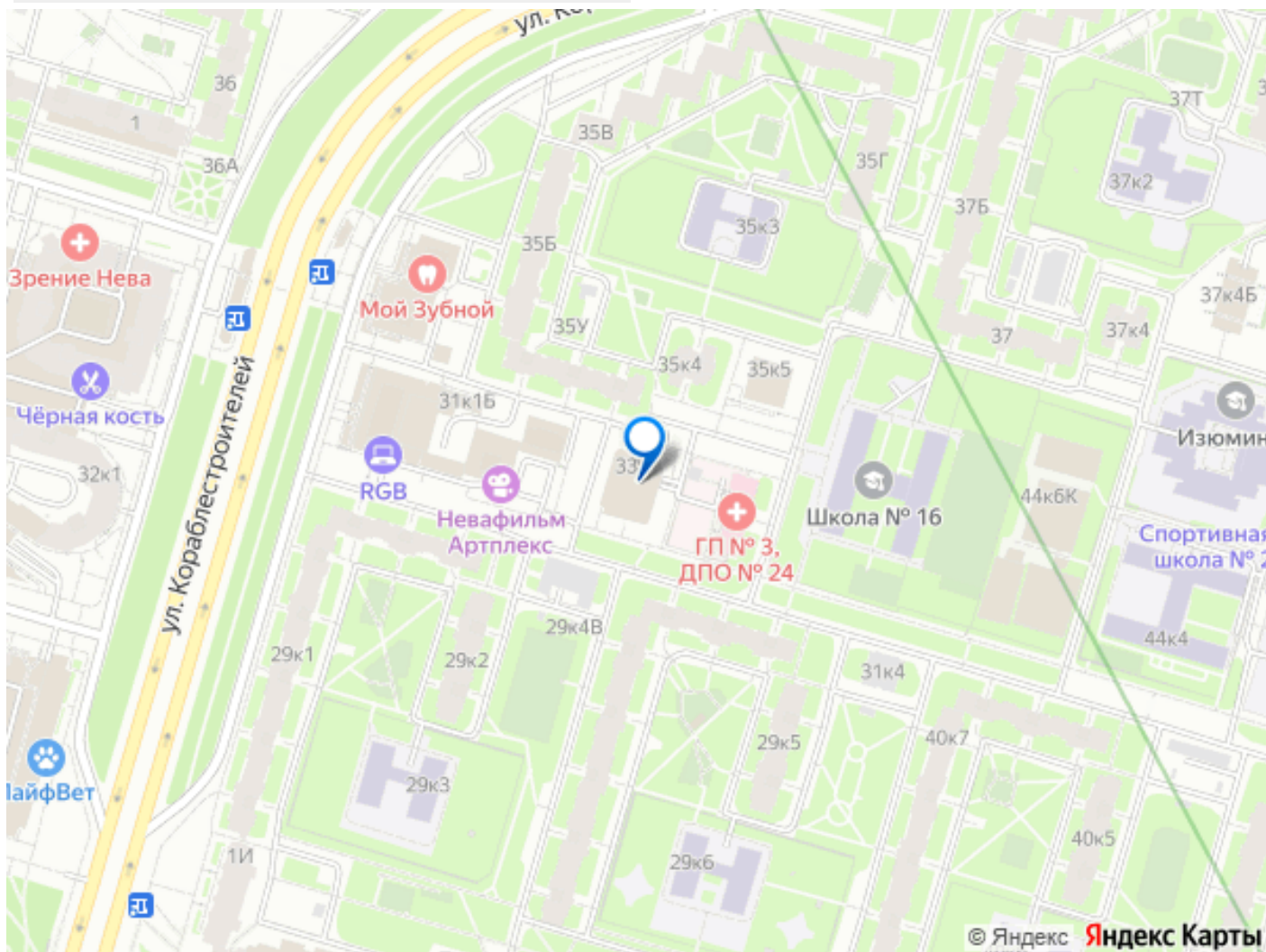
такие арендаторы как: «Магнит», аптека «Здравсити», пекарня. Здание находится в непосредственной близости от ст. м. «Приморская» (800 метров по прямой линии). Существует возможность подъезда к зданию крупных грузовых автомобилей. Ширина самой узкой части внутриворотового проезда - 3.6 м (с учетом припаркованных автомобилей). Характеристики объекта:

- Назначение: нежилое
- Площадь помещения: 390,4 м² (чистая арендопригодная площадь без учета лестниц, технических помещений, лифтовых холлов, перегородок и колонн)
- Этаж: 3
- Электрическая мощность: по запросу
- Отопление осуществляется при помощи электрических радиаторов
- Два лифта: пассажирский (400 кг), грузопассажирский (630 кг), две лестницы
- Зона разгрузки, парковка

Фасад: вентилируемый фасад здания выполнен из керамогранитной плитки. Конструктив здания:— Фундамент: сборные железобетонные блоки (ФБС). — Каркас: сборный железобетон - колонны, ригели, ребристые плиты перекрытия. — Наружные стены: полнотелый кирпич, кладка в два кирпича (толщина 510 мм). Внутренняя отделка:— Полы: полусухая стяжка по плитам перекрытия, напольное покрытие - керамогранит серого цвета. — Стены: гипсокартон по каркасу с дополнительным креплением на дюбели; поверхность шпаклевана и окрашена в белый цвет. — Потолки: ребристые плиты перекрытия локально оштукатурены и окрашены в белый цвет. При необходимости, собственник готов произвести дополнительные отделочные работы по запросу покупателя. Инженерные системы:— Выполнена полная замена систем водоснабжения, канализации и электроснабжения (на каждом этаже

существуют отдельные точки подключения ХВС, канализации и электроснабжения). — Система отопления основана на использовании плнтусных электрических обогревателей, равномерно прогревающих стены и обеспечивающих комфортную температуру в помещении.Торг уместен.





Move.ru - вся недвижимость России