

**Санкт-Петербург, улица Ивана Черных,
29**

42 900 000 ₽

Санкт-Петербург, улица Ивана Черных, 29

Округ

[СПБ, Кировский район](#)

Улица

[улица Ивана Черных](#)

ПСН - Помещение свободного назначения

Общая площадь

427 м²

Детали объекта

Тип сделки

Продам

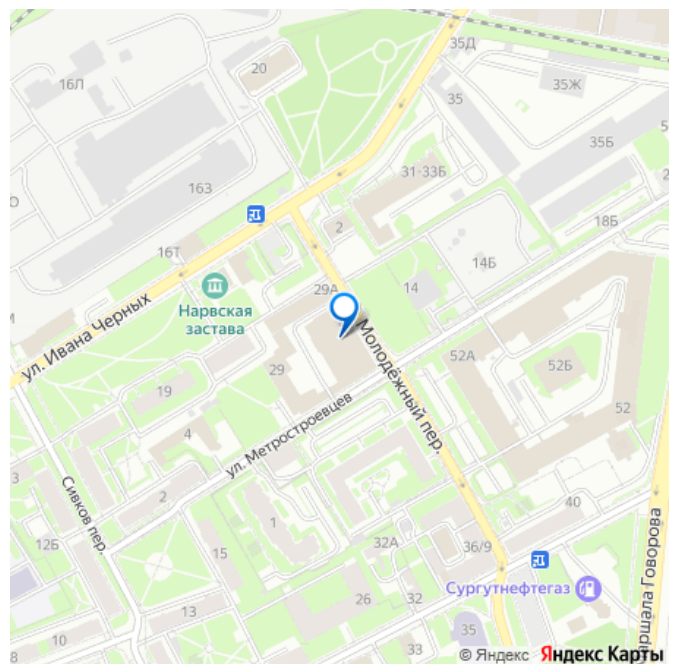
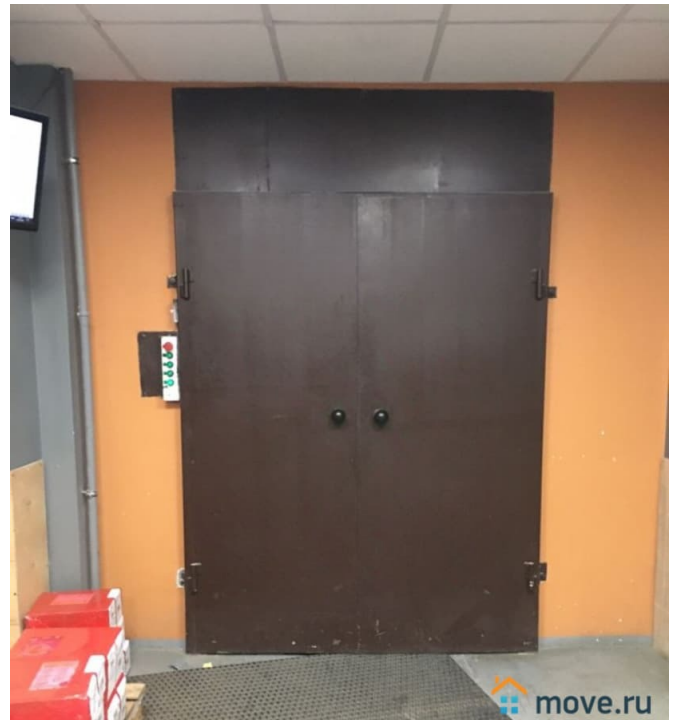
Раздел

[Коммерческая недвижимость](#)

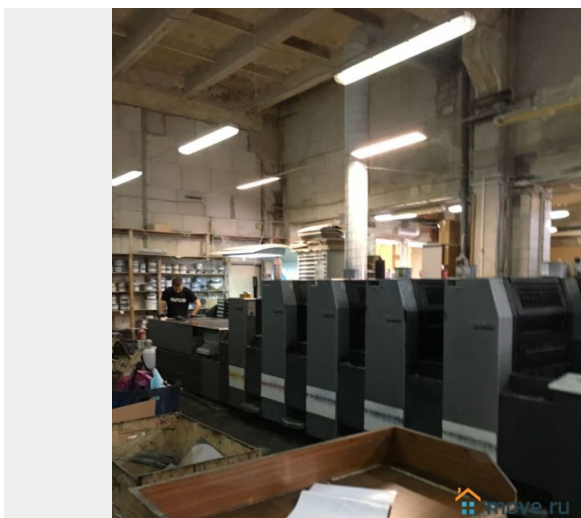
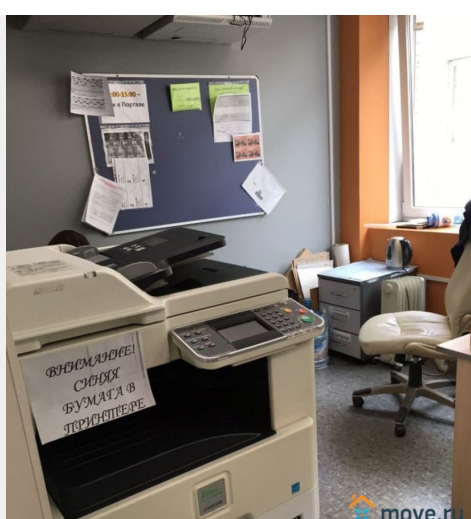
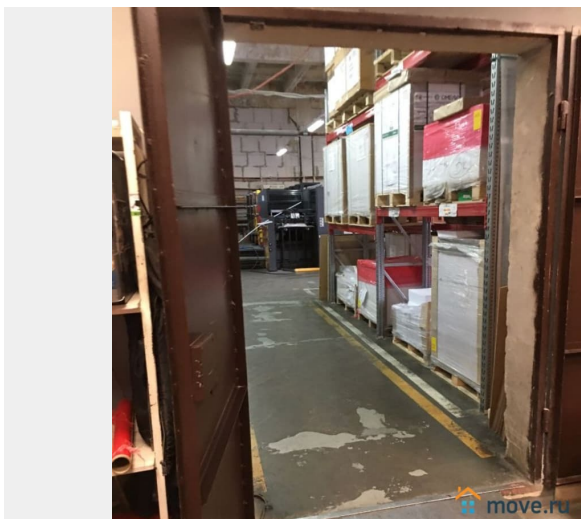
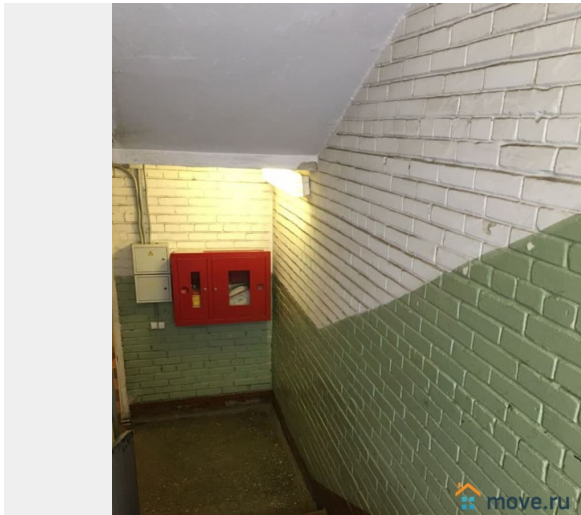
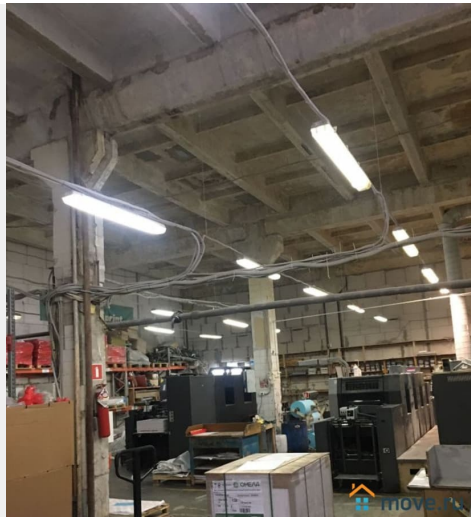
Описание

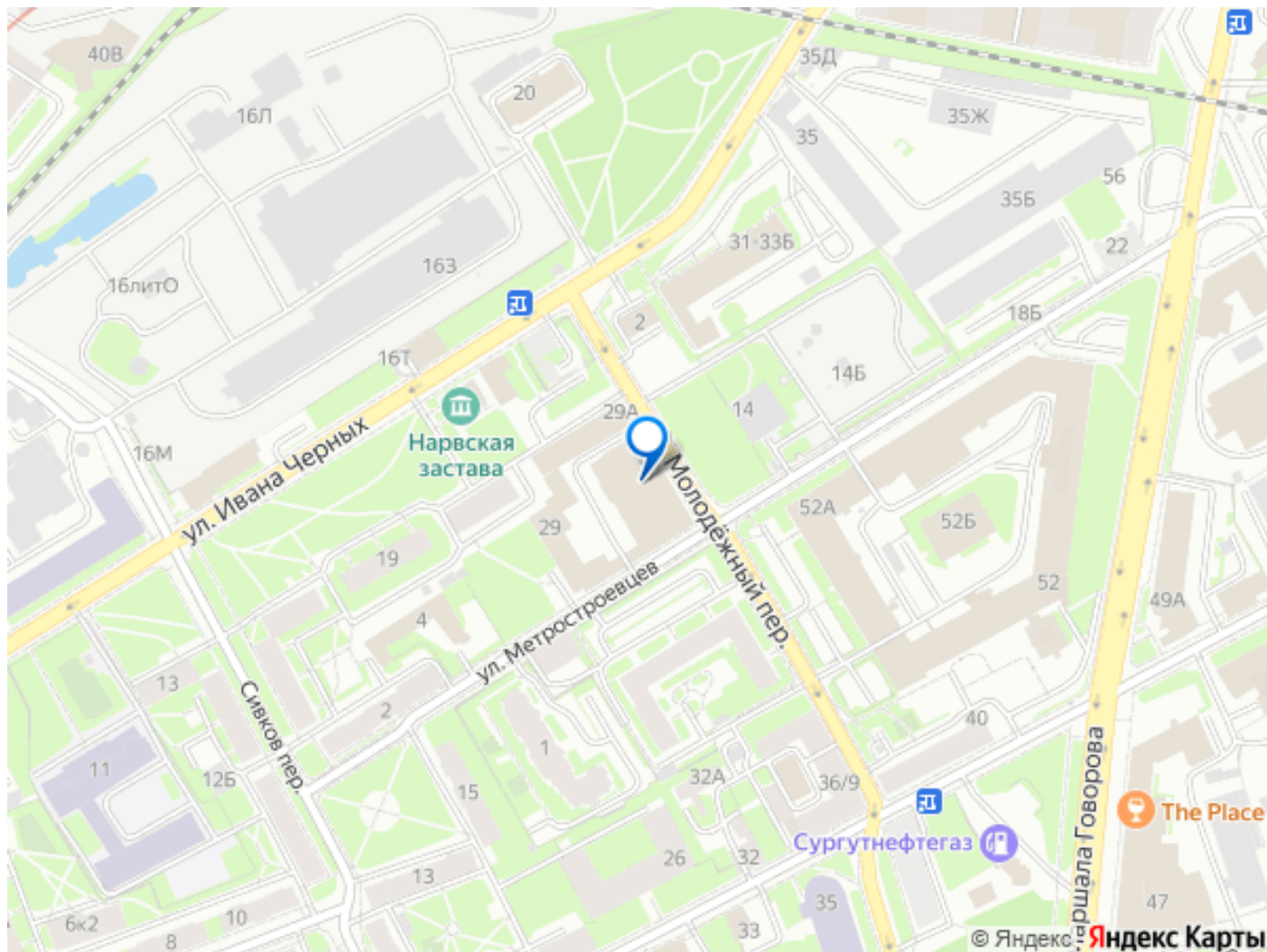
Предлагается к продаже просторное помещение, расположенное в здании 1975 года постройки по адресу ул. Ивана Черных, д. 29. В здании 5 этажей, перекрытия ж/б. Объект находится на третьем этаже из пяти и обладает высоким потенциалом для реализации различных бизнес-идей: склад, производство, офис. Основные характеристики объекта: • Высота потолков: 5 метров (сейчас производство), в офисной части (на данный момент) — 3 метра, что обеспечивает комфортные условия для

для заметок



работы. • Есть окна для погрузки, расположенные прямо на этаже, что значительно облегчает процесс загрузки и разгрузки очень крупногабаритных предметов, что позволяет использовать подъемный кран для завоза крупногабаритного оборудования. • Для грузовых операций предусмотрен грузовой лифт грузоподъемностью 1000 кг, который доставляет грузы прямо в зону погрузки. • Зона погрузки оборудована въездом с охраняемого двора, что обеспечивает безопасность и удобство при работе с грузами. Возможен круглосуточный режим работы. • Вход и въезд в здание, где расположено помещение со двора, через КПП, что удобно для бизнеса с потоком посетителей и грузов. • В помещении установлена система пожаротушения и сигнализация для обеспечения безопасности. • Мощность электроснабжения составляет 300 кВт. • Отопление — центральное. • Парковка — наземная, во дворе. Достаточно много парковочных мест на улице, около здания, в зоне бесплатной парковки. Тип сделки — свободная продажа. Принадлежит физическому лицу. Это отличная возможность приобрести универсальное пространство для развития бизнеса или организации склада, производства и т.д. в хорошо оборудованном объекте. Пешком до ст. м. Нарвская — 10 минут. Удобный выезд в разные части города.





Move.ru - вся недвижимость России