

Создано: 05.09.2025 в 16:09

Обновлено: 15.04.2026 в 20:52

**Санкт-Петербург, улица Привокзальная,
10А**

90 000 000 ₺

Санкт-Петербург, улица Привокзальная, 10А

Округ

[СПБ, Пушкинский район](#)

ПСН - Помещение свободного назначения

Общая площадь

491 м²

Детали объекта

Тип сделки

Продам

Раздел

[Коммерческая недвижимость](#)

Описание

ОТЛИЧНЫЙ ИНВЕСТИЦИОННЫЙ ПРОЕКТ В ПУШКИНСКОМ РАЙОНЕ !!! Продается комплекс недвижимости в Пушкинском районе, представляющий собой готовый инвестиционный проект с высокой доходностью и широким спектром вариантов использования. Основу составляет двухэтажное административное здание общей площадью 491 кв. м с дополнительным чердачным пространством около 300 кв. м. Здание разделено на восемь автономных блоков, что идеально подходит для размещения гостиницы, апартаментов, офисных или производственных помещений.

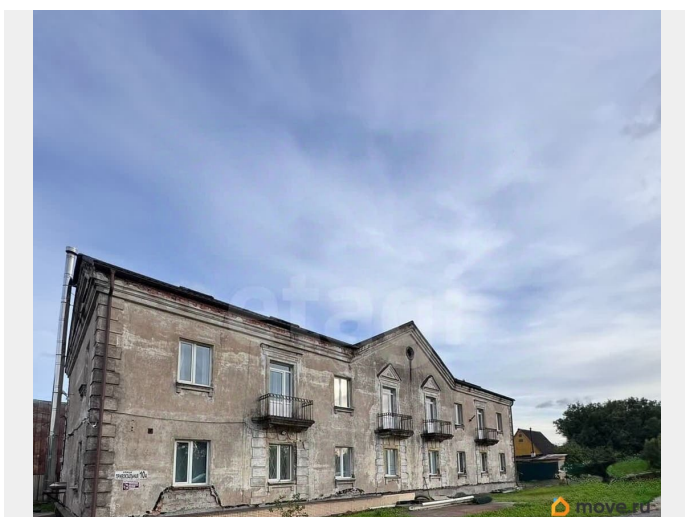
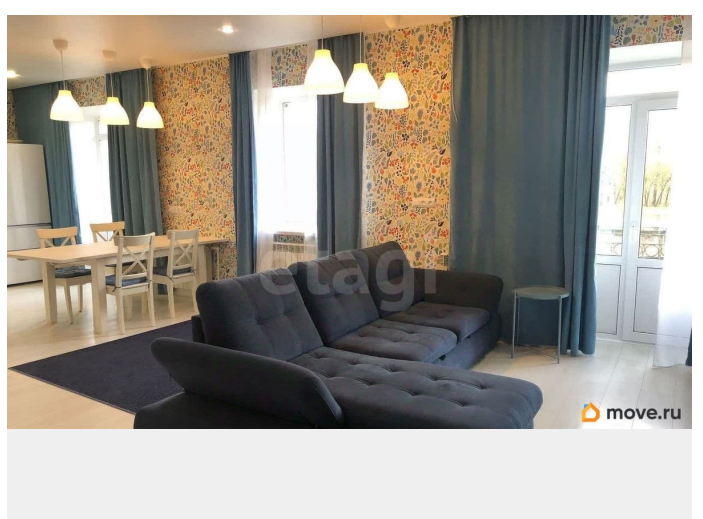
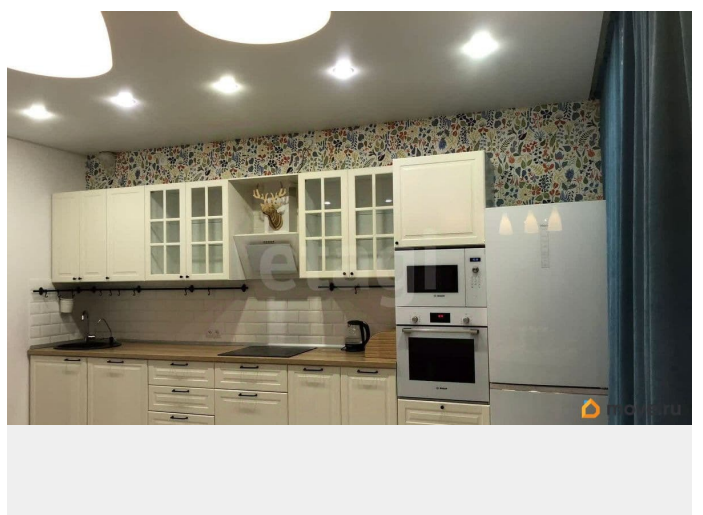
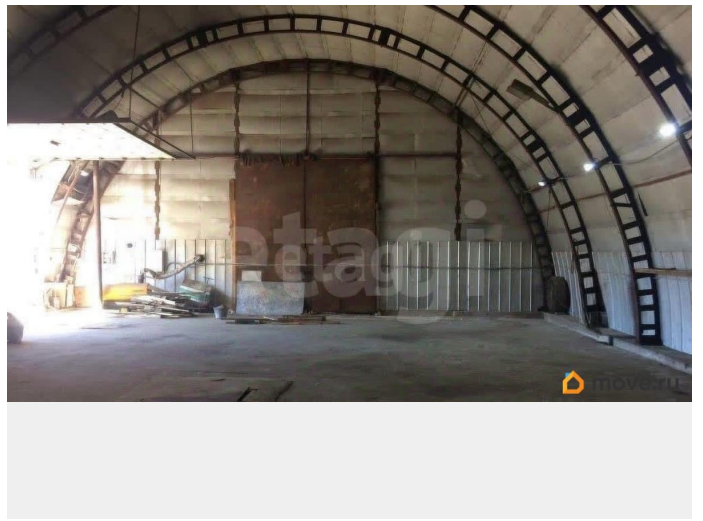
<https://spb.move.ru/objects/9284741136>

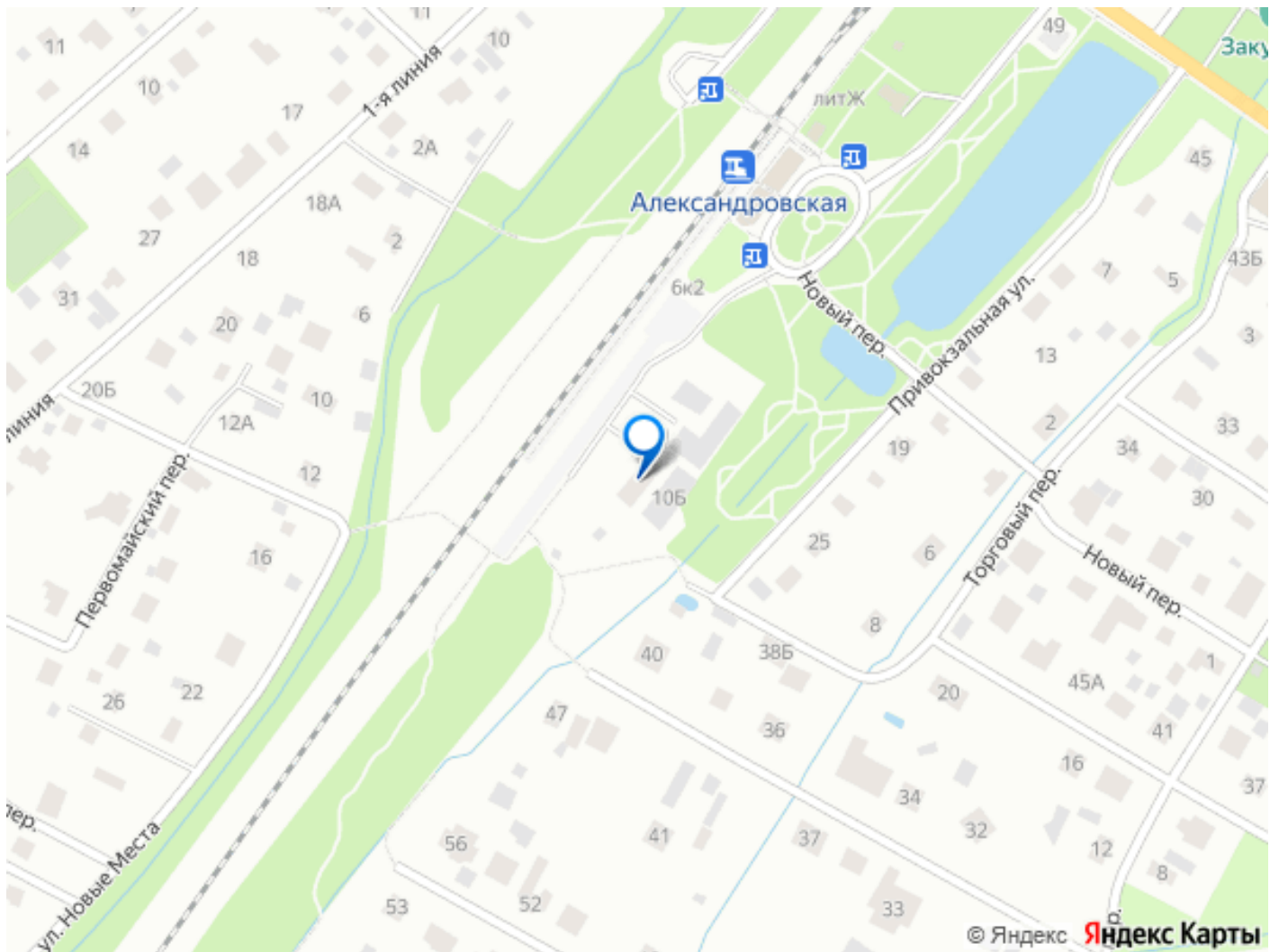
**Кристина Борисовна Коржевая, Этажи
Санкт-Петербург
79818941515**

для заметок



Объект полностью подготовлен: выполнен современный ремонт, установлены новые стеклопакеты и обустроена кровля. Вторым элементом комплекса — капитальный ангар площадью 520 кв. м, оснащенный воротами для большегрузного транспорта и имеющий прямой доступ к железнодорожной платформе для логистических операций. Весь комплекс расположен на земельном участке 965 кв. м с полным набором коммуникаций: -электроэнергия 30 кВт, -подведенный газ, -водопровод и два котла (дровяной и электрический) для автономного отопления. Ключевым преимуществом является исключительное расположение в нескольких минутах ходьбы от железнодорожной станции Александровская. Это обеспечивает прямую транспортную доступность до Балтийского вокзала и станции метро «Балтийская» всего за 25 минут. Район обладает высокой проходимостью благодаря близости к знаковым туристическим объектам: Екатерининскому дворцу, Александровскому и Баболовскому паркам. Уникальное предложение на рынке формирует непосредственная близость к Детскому ортопедическому институту им. Г. И. Турнера, в 10 минутах езды на автомобиле, который не имеет собственной гостиницы для пациентов и их родственников, создавая устойчивый спрос на средства размещения. Данный комплекс готов к эксплуатации и представляет собой универсальный актив для извлечения арендного дохода или организации собственного бизнеса с минимальными вложениями. Звоните прямо сейчас, чтобы записаться на просмотр и увидеть все преимущества этого уникального предложения своими глазами! Код пользователя: 171599 Номер в базе: 9702901





Move.ru - вся недвижимость России