

Создано: 16.12.2025 в 13:26

Обновлено: 02.02.2026 в 11:12

**Санкт-Петербург, проспект Энергетиков,
6**

34 836 356 ₽

Санкт-Петербург, проспект Энергетиков, 6

Округ

[СПБ, Красногвардейский район](#)

Улица

[проспект Энергетиков](#)

ПСН - Помещение свободного назначения

Общая площадь

74.66 м²

Детали объекта

Тип сделки

Продам

Раздел

[Коммерческая недвижимость](#)

Описание

В данный момент помещение забронировано. Добавьте объявление в «Избранные», чтобы отслеживать статус. Продаётся нежилое помещение свободного назначения в новом жилом районе Вольта от ПИК. Открытая планировка, витринное остекление, удобный вход на уровне земли. Помещение номер на площадке 5. Продажа напрямую от застройщика. - Высокий трафик и проходимость - Безбарьерная среда: никаких лишних порогов, лестниц и крутых пандусов - Отдельный вход - Витринное остекление -

<https://spb.move.ru/objects/9287429700>

ПИК, ПИК

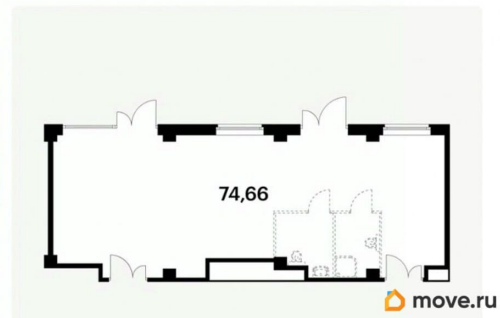
79110023683

для заметок

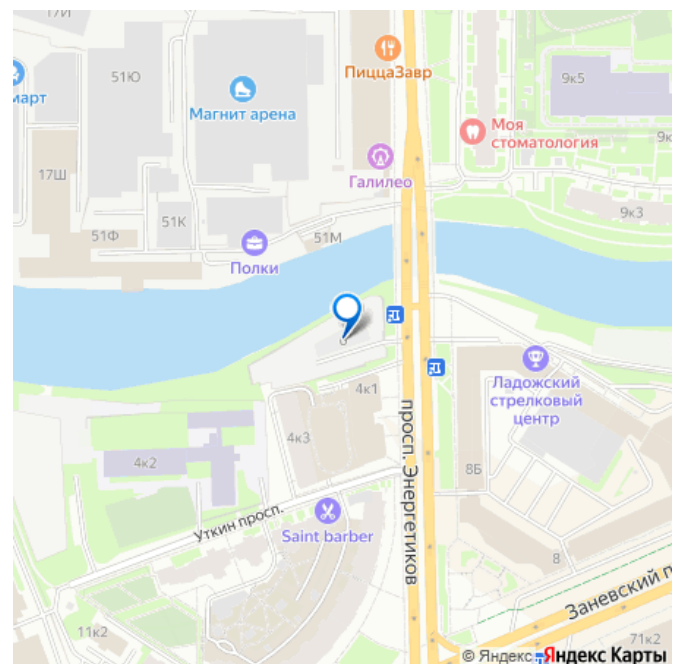
Вольта



Корпус 2
Высота потолков 3.93 м
Общая площадь 74.66 м²



 move.ru

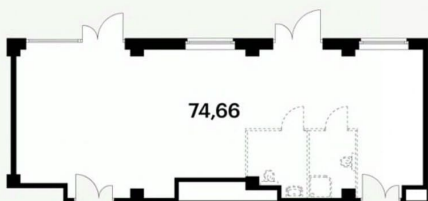


Высокие потолки - Универсальное помещение, мы не ограничиваем вас в выборе типа деятельности: помещения одинаково хорошо подойдут под салон красоты, химчистку или уютное кафе - Открытая планировка и возможность объединения помещений - Быстрая окупаемость бизнеса, обеспечена большим количеством жителей - Электрическая мощность: до 0,2 кВт Сервисные апартаменты «Вольта» расположены на набережной реки Охты, в 8 минутах ходьбы от метро «Ладожская». До исторического центра всего 7 минут на автомобиле, до Невского проспекта — 15 минут. Проект расположен недалеко от исторического и делового центра Санкт-Петербурга. Дорога на автомобиле до Невского проспекта займёт 15 минут. До станции метро «Ладожская» получится дойти за 8 минут, до двух остановок общественного транспорта — за минуту. Рядом находятся четыре вокзала и Свердловская набережная. На первом этаже предусмотрено просторное дизайнерское лобби, ресторан, круглосуточный ресепшен и кабинет врача. Кроме того, здесь появятся такие сервисы, как химчистка, прачечная, клининг, доставка продуктов, консьерж-сервис. Для прогулок возле реки Охты благоустроят набережную. Для автомобилей предусмотрена парковка и подземный паркинг. Корпус 2. Ввод в эксплуатацию 2 квартал 2026.

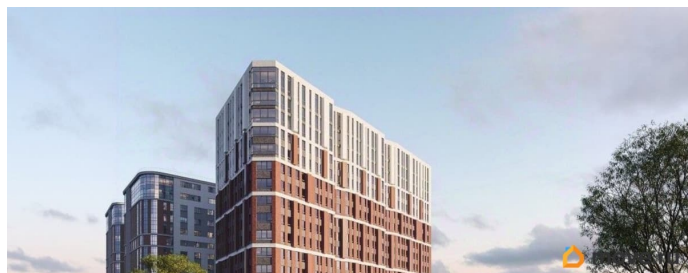
Вольта



Корпус 2
Высота потолков 3.93 м
Общая площадь 74,66 м²



move.ru



move.ru

