

**Ленинградская область, Всеволожский район, Сертолово**

**18 777 500 ₽**

Ленинградская область, Всеволожский район, Сертолово

Шоссе

[Выборгское](#)

**ПСН - Помещение свободного назначения**

Общая площадь

75 м<sup>2</sup>

**Детали объекта**

Тип сделки

Продам

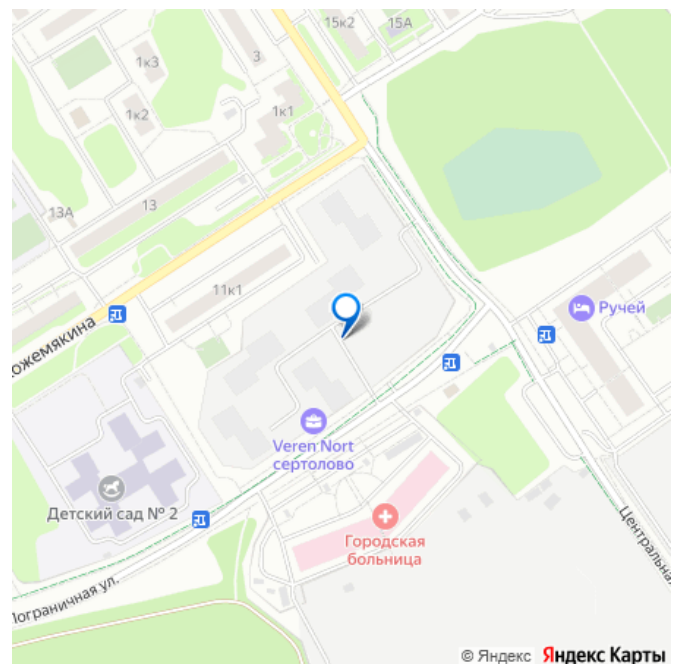
Раздел

[Коммерческая недвижимость](#)

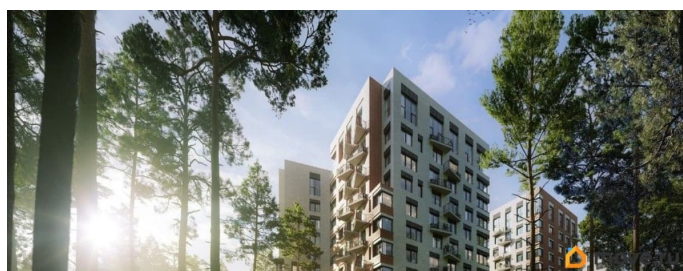
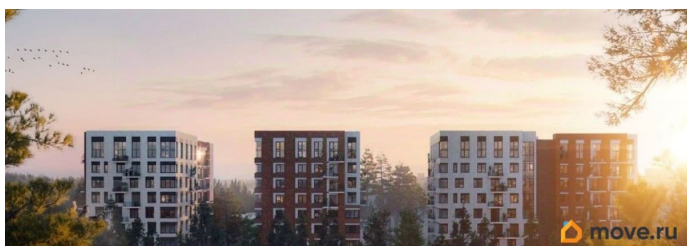
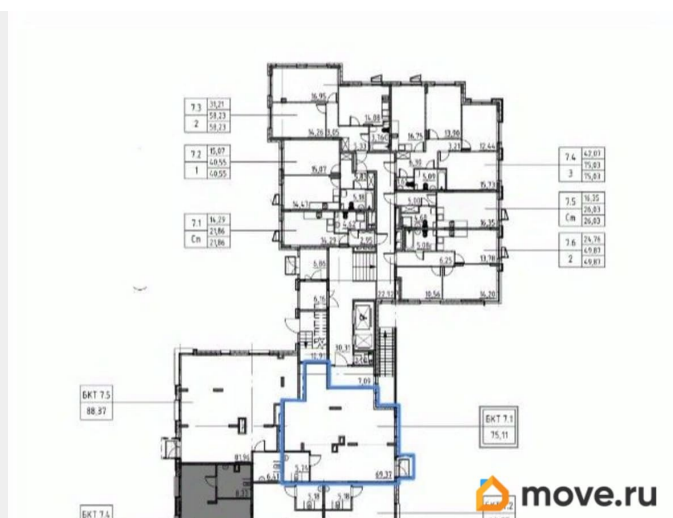
**Описание**

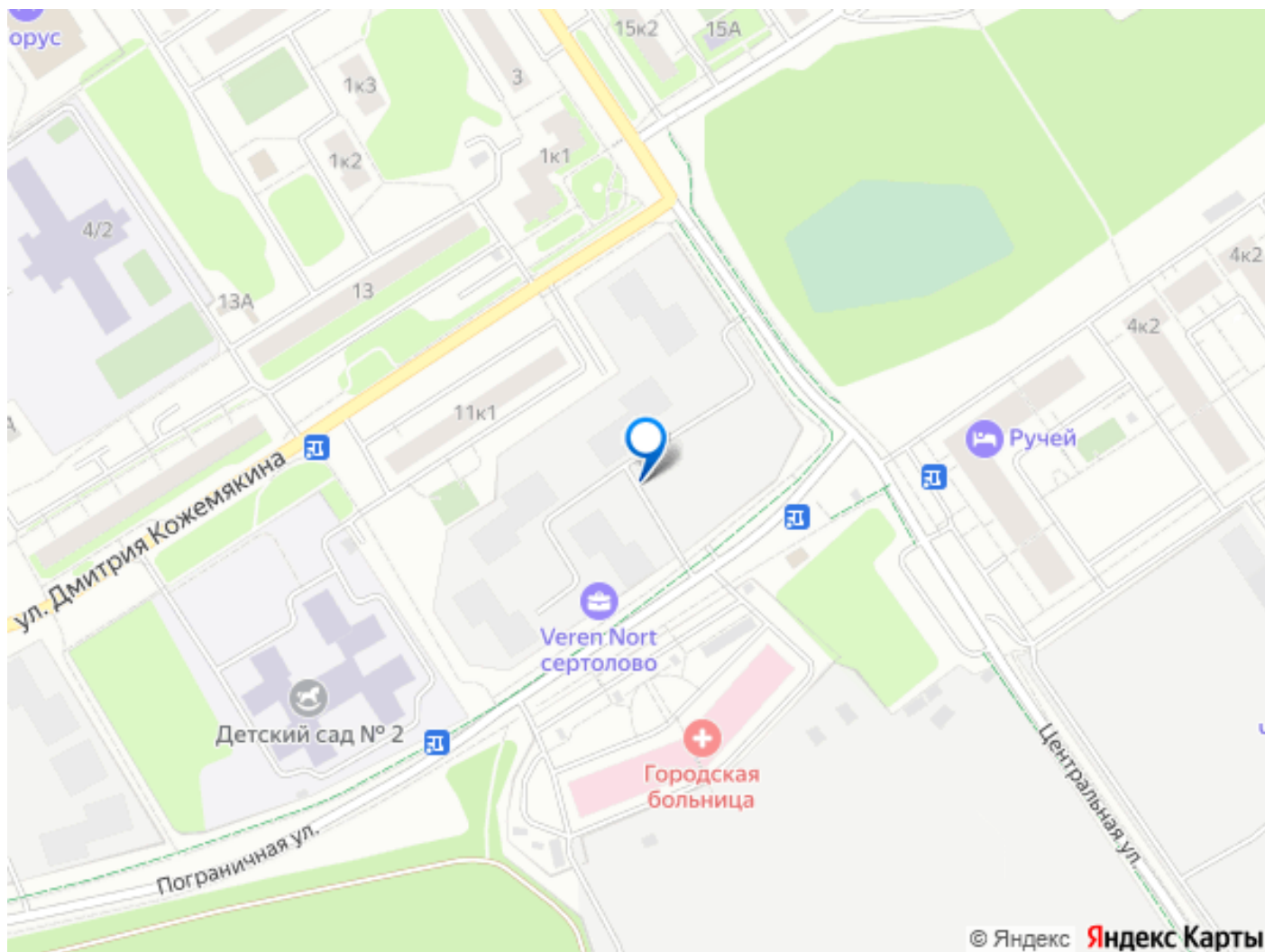
ПЛАТИМ АГЕНТАМ. Поможем с планом рассадки, ремонтом, мебелью. Строящийся жилой комплекс расположен в г. Сертолово Ленинградской области на ул. Дмитрия Кожемякина, в непосредственной близости от планируемого транспортно-пересадочного узла Сертолово, который обеспечит удобную железнодорожную связь с Финляндским вокзалом г. Налоговая: 21. Лифты: Есть. Вентиляция: Приточно-вытяжная. Кондиционирование: Сплит-системы. Безопасность: Круглосуточный доступ, Контроль доступа, Система пожаротушений, Видеонаблюдение. Парковка: Наземная.

для заметок



Описание помещения: Помещение в 7 корпусе, оснащено всеми необходимыми коммуникациями и системами. Отдельный вход с улицы. Витринные окна. Возможно размещение вывески. Электрическая мощность 22.53 кВт. Готовность 4 квартал 2026 год. Планировка: открытая. Под чистовую отделку. Высокие потолки. Высота потолка: 4.32м. Тип налогообложения: УСН. Лот 78089-68





Move.ru - вся недвижимость России