

🕒 Создано: 15.02.2026 в 15:34

Обновлено: 15.02.2026 в 17:18

**Санкт-Петербург, Гончарная улица, 17**

**8 500 000 ₽**

Санкт-Петербург, Гончарная улица, 17

Округ

[СПБ, Центральный район](#)

Улица

[улица Гончарная](#)

**ПСН - Помещение свободного назначения**

Общая площадь

78.8 м<sup>2</sup>

**Детали объекта**

Тип сделки

Продам

Раздел

[Коммерческая недвижимость](#)

**Описание**

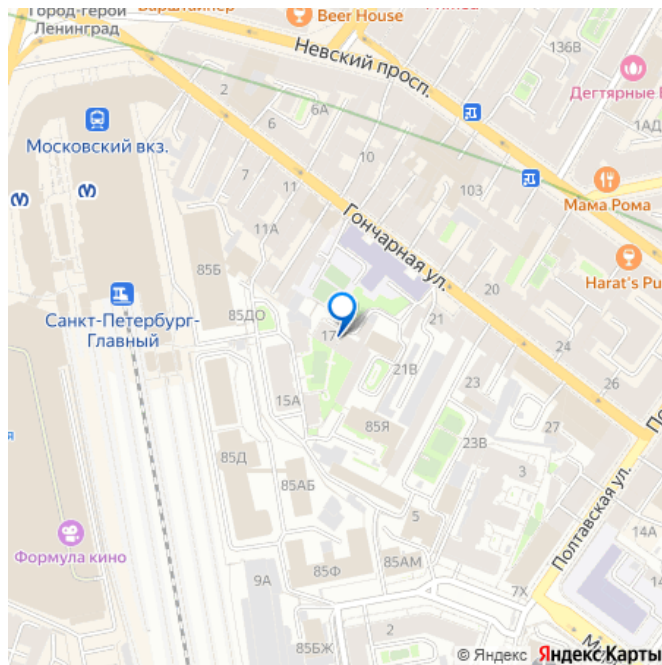
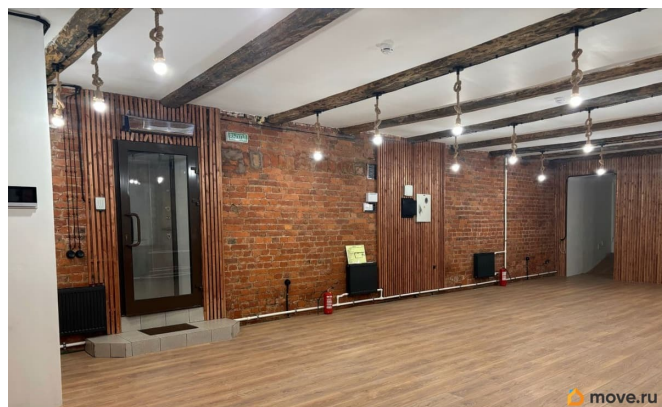
Продаётся ППА на уникальное помещение в самом сердце СанктПетербурга — Гончарная ул., д. 17, всего в нескольких минутах пешком от Московского вокзала и станции метро Площадь Восстания. Локация с максимальным пешеходным трафиком, плотной жилой застройкой, туристическим потоком и развитой коммерческой инфраструктурой. Характеристики помещения: • Площадь: 78,8 м? • Этаж: цокольный • Высота потолков: 2,87 м • Электрическая мощность: 15 кВт • Отдельный вход со двора • Коммунальные

<https://spb.move.ru/objects/9290046604>

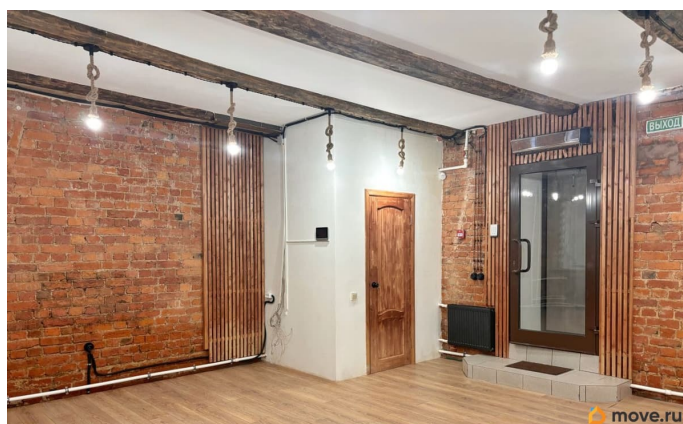
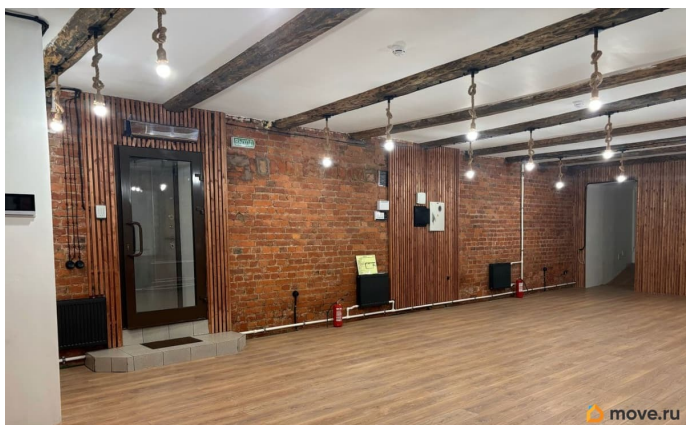
**Собственник**

**79818468341,7911752  
0311**

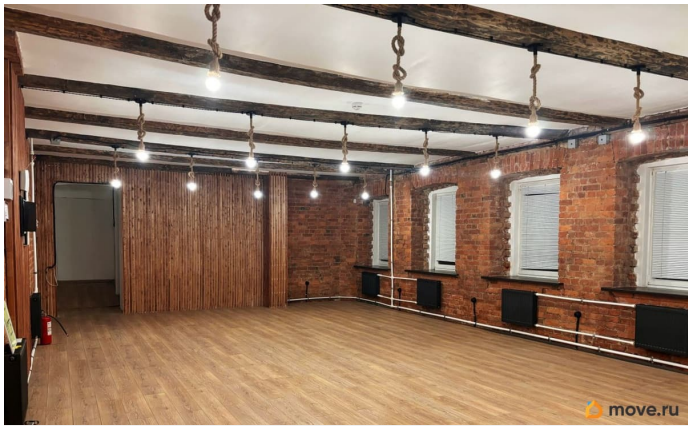
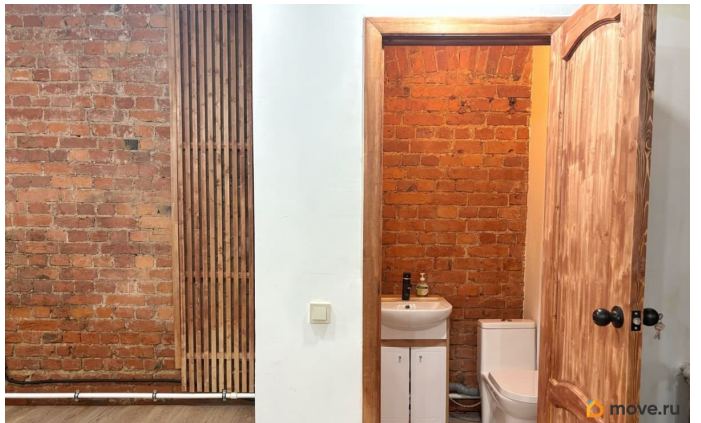
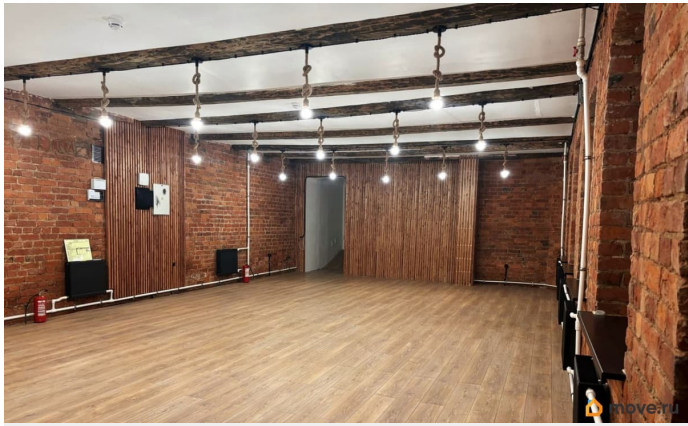
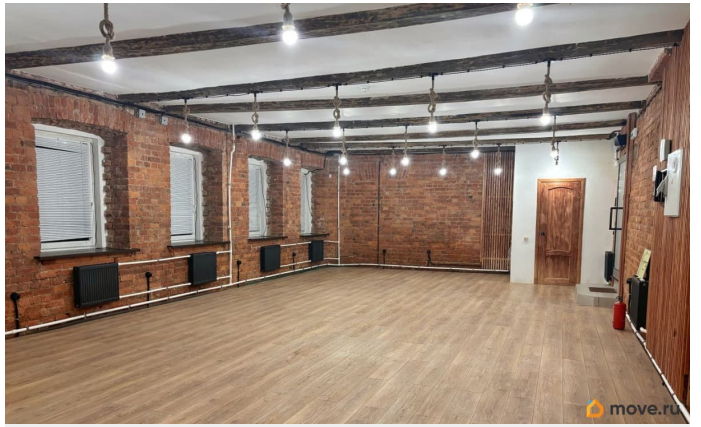
для заметок

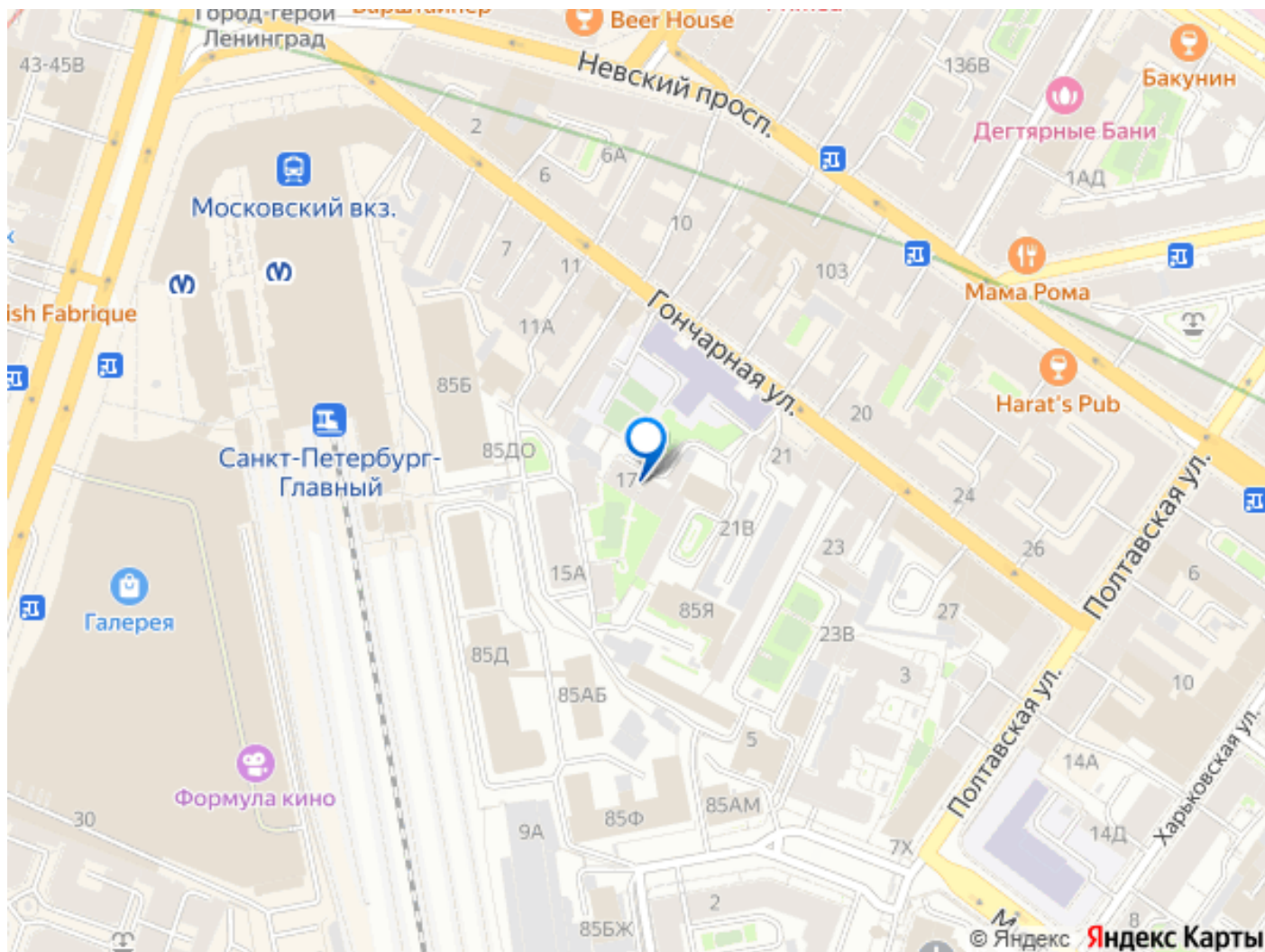


платежи: 1011 тыс. руб./мес • Дом исторической постройки (1896 г.), выполнены масштабные работы по инженерным системам и фасадам (2013-2023 гг.) Условия аренды: • Договор аренды с городом • Арендная ставка: 92 859 руб./мес • Возможность выкупа помещения 28.04.2027 г. О локации • 7 минут пешком до метро Площадь Восстания • 5 минут до Московского вокзала и Невского проспекта • Окружение: рестораны, кафе, отели, бизнесцентры, туристические маршруты • Центральный район — один из самых востребованных и дорогих по коммерческой недвижимости Преимущества • Стабильный поток туристов и местных жителей • Подходит под широкий спектр видов бизнеса: услуги, торговля, офис, шоурум, салон, студия, мастерская и др. • Исторический дом с обновлёнными инженерными системами • Возможность дальнейшего выкупа — редкое предложение в центре города Цена ППА: 8 500 000 руб. Помещение идеально подойдёт для тех, кто ищет объект в центральной части Петербурга с высоким потенциалом доходности и возможностью последующего выкупа.









Move.ru - вся недвижимость России