

Санкт-Петербург, улица Окуловская, 18

14 250 000 ₽

Санкт-Петербург, улица Окуловская, 18

Округ

[СПБ, Пушкинский район](#)

ПСН - Помещение свободного назначения

Общая площадь

79.5 м²

Детали объекта

Тип сделки

Продам

Раздел

[Коммерческая недвижимость](#)

Описание

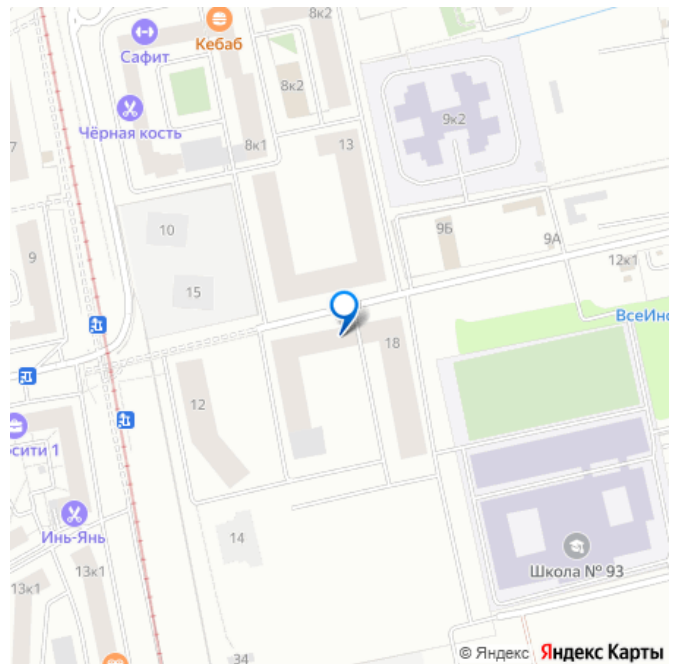
ВХОДНАЯ ГРУППА И ВИТРИНЫ на СТАРОРУССКИЙ ПРОСПЕКТ ! Коммерческое помещение 79.6 мкв . Вторая линия , хороший трафик, рядом будут расположены автобусная и трамвайные остановки , проход к корпусам Окуловская 18 и Окуловская 13 Старорусский 8. ЖК «Алексеевский квартал» восемь 14 -12 этажных домов комфорт класса в Шушарах , Пушкинский район , Санкт-Петербург. Три здания башенного типа и пять корпусов многосекционные. Строительство ведется в несколько этапов. Участок ограничен улицей Школьная, проспектами Новгородский и Старорусский. Из собственной инфраструктуры в квартале

<https://spb.move.ru/objects/9276828334>

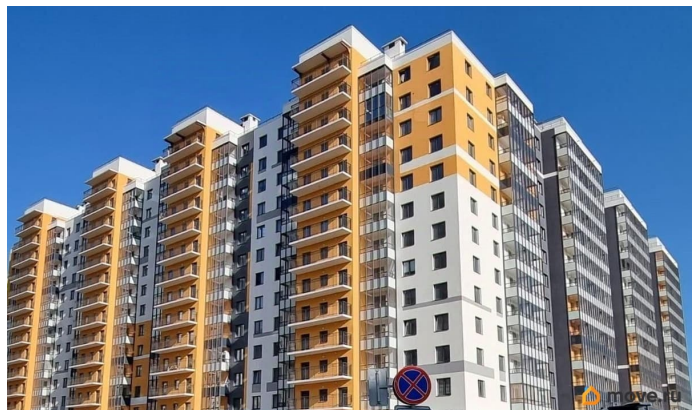
**Виктор Павлов, Петербургский
Риэлтор**

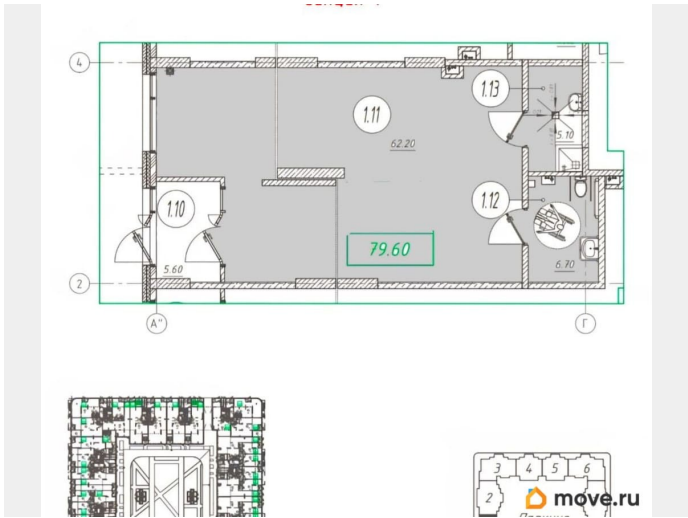
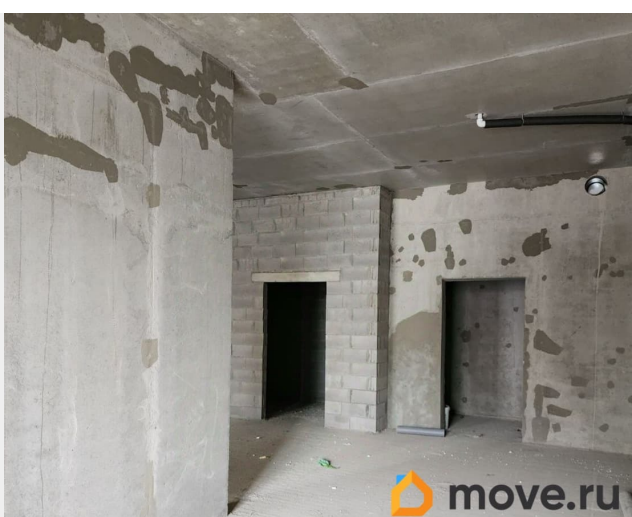
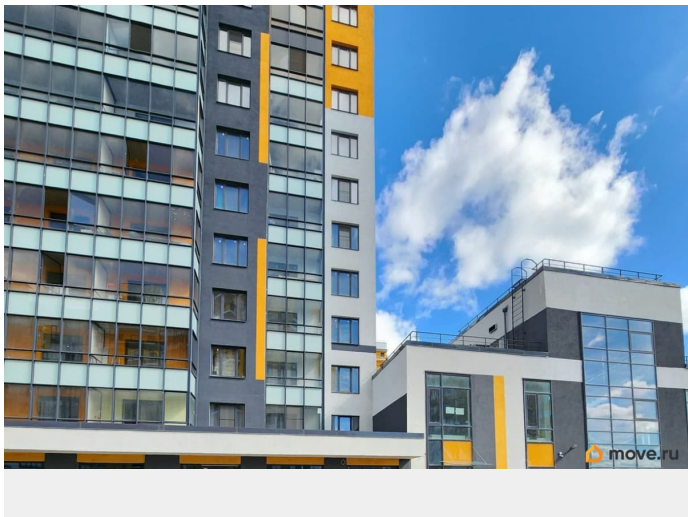
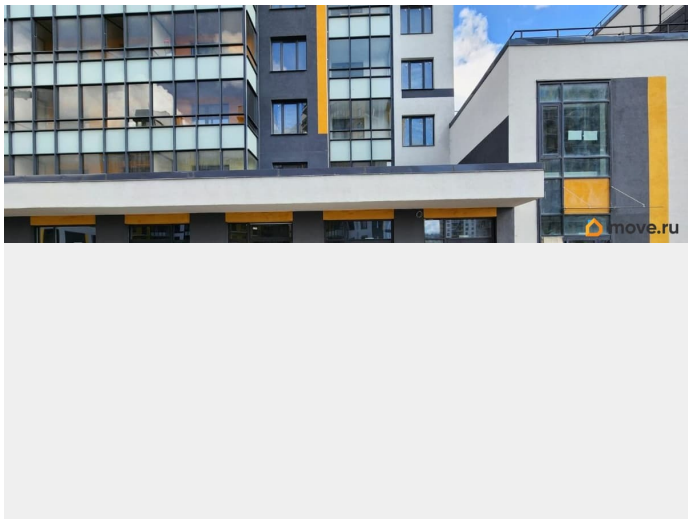
79817919761

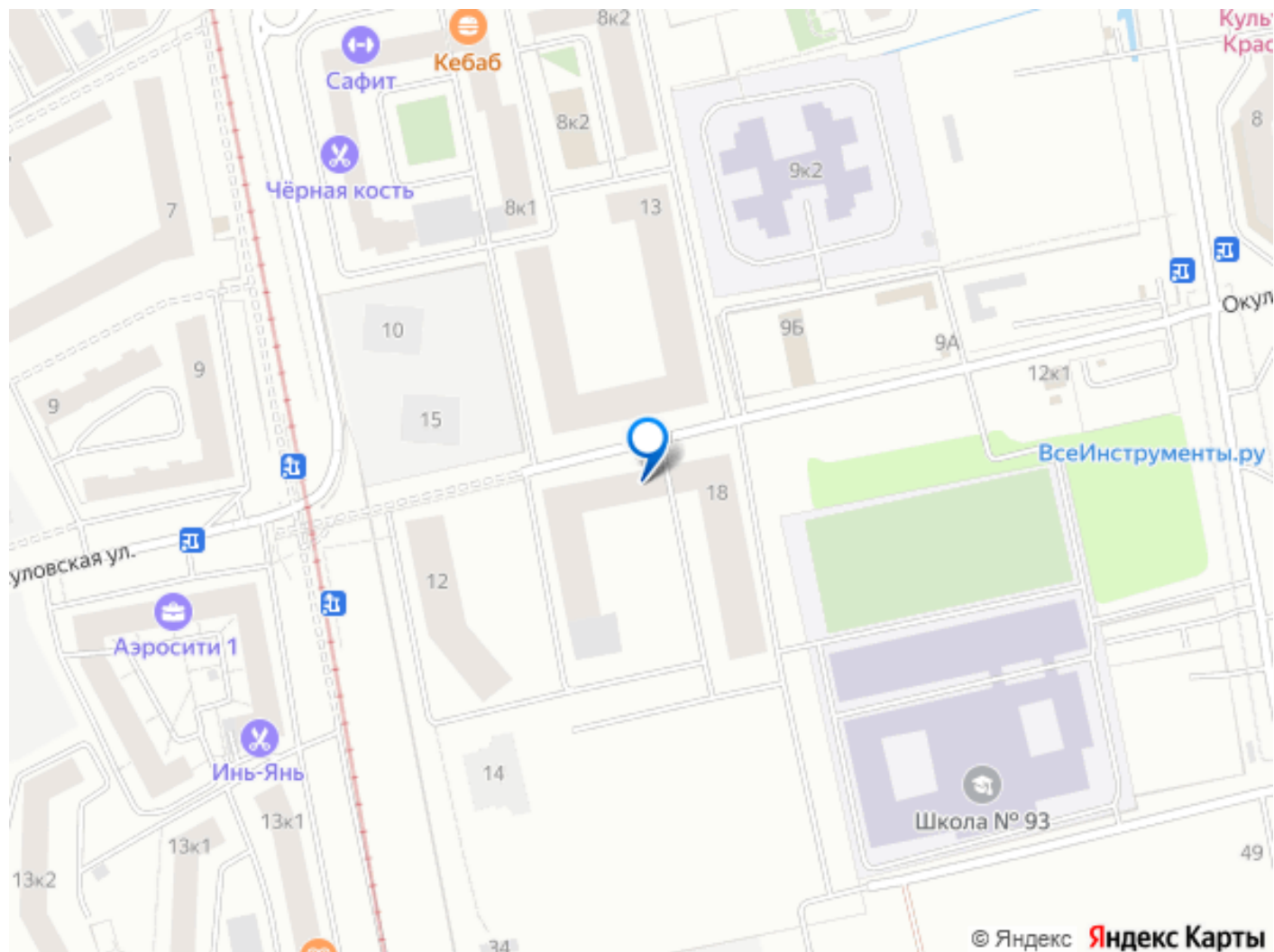
для заметок



построена школа на 1100 мест с бассейном и стадионом, детский сад, библиотека, читальный зал, досуговый центр. На первых этажах предусмотрена коммерческая недвижимость: помещения предназначены под размещение аптек, магазинов и кафе, так же открыты салоны красоты, фитнес студии, детские развивающие центры и др. Благоустроенные дворы с детскими площадками. Подземные паркинги. Хорошая транспортная доступность, 5 мин транспортом ст. метро Купчино, Звездная, Московская, выезд на КАД, 15 мин. транспортом Пушкин и Павловск. Рядом остановка общественного транспорта и вся необходимая инфраструктура: магазины Пятёрочка, Магнит, Лента, школы, детские сады, поликлиника, почта, Сбербанк, ВТБ, МФЦ. В декабре 2025 г будет запущена линия скоростного трамвая до ст. метро Купчино с остановкой на пересечении Старорусского проспекта и Окуловской улицы.







Move.ru - вся недвижимость России